

佐賀県感染症発生動向調査週報

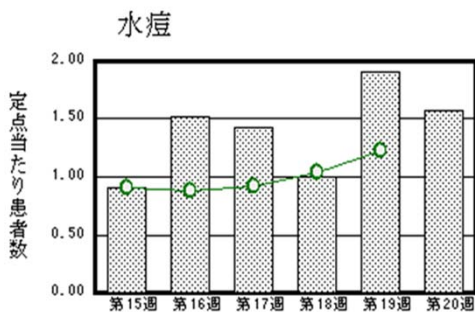
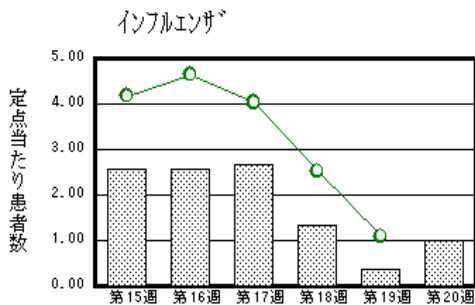
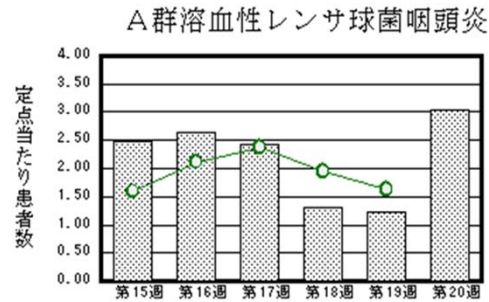
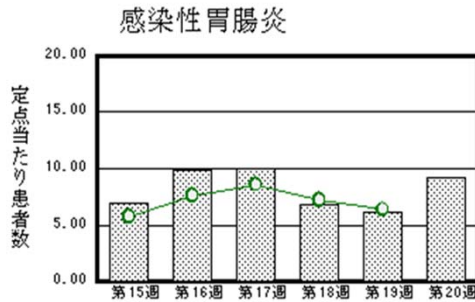
平成26年第20週 平成26年5月12日(月)～平成26年5月18日(日)

<http://www.kansen.pref.saga.jp>

佐賀県感染症情報センター

◆注目疾患の動向

- 【報告数の多い疾患】 ① 感染性胃腸炎(211名) ② A群溶血性レンサ球菌咽頭炎(70名)
③ インフルエンザ(39名) ④ 水痘(36名) ⑤ ヘルパンギーナ(25名)
- 【感染性胃腸炎】患者報告数は増加(140名→211名)し、定点当たりの患者報告数は9.17となりました。手洗いや食材の十分な加熱等を心がけ予防に努めましょう。詳しくは佐賀県感染症情報センターのホームページを御覧ください。
<http://www.kansen.pref.saga.jp/kakotopics/kakotopics/kansennseihp0912/tem.html>
- 【A群溶血性レンサ球菌咽頭炎】患者報告数は増加(28名→70名)し、定点当たりの患者報告数は3.04となりました。過去5年間の同時期と比較して患者報告数は多い状況です。手洗い等の励行で感染予防に努めましょう。詳しくは佐賀県感染症情報センターのホームページを御覧ください。
<http://kansen.pref.saga.jp/kakotopics/kakotopics/a-streptococcus/index.html>
- 【水痘】患者報告数はやや減少(44名→36名)し、定点当たりの患者報告数は1.57となりましたが、全国と比較してやや多い状況です。詳しくは佐賀県感染症情報センターのホームページを御覧ください。
<http://kansen.pref.saga.jp/kakotopics/kakotopics/suitou1106/suitou.html>



※棒グラフは佐賀県、折れ線グラフは全国の数値を表しています。

◎各疾患の動向グラフについては佐賀県感染症情報センターのホームページを御覧ください。 <http://www.kansen.pref.saga.jp>

2014年第17週(4月21日～4月27日)、2014年第18週(4月28日～5月4日)

:通巻第16巻第17・18合併号要点

◆全国版感染症週報(IDWR)

・ 発生動向総覧	<第17・18週> インフルエンザの定点当たり報告数は第17、18週と2週連続で減少した／その他最新動向
・ 注目すべき感染症	<今週は該当記事はありません>
・ 感染症関連情報	病原体情報(速報記事、分離・検出情報)／海外感染症情報／その他
・ 速報	<今週は該当記事はありません>
・ 読者のコーナー	<今週は該当記事はありません>

※詳細は国立感染症研究所感染症疫学センターのホームページを御覧ください。

<http://www.nih.go.jp/niid/ja/from-idsc.html>

◆全数届出の感染症(佐賀県)

別紙参照

◆佐賀県感染症発生動向調査

〔定点報告:五類感染症(週報分)〕

平成26年第20週 平成26年5月12日(月)～平成26年5月18日(日)

定点種別 (定点数)	管轄保健福祉 事務所 病名	佐賀中部	鳥栖	唐津	伊万里	杵藤	計	前週	全国 (第19週)
		インフルエンザ (39)	インフルエンザ (鳥インフルエンザを除く)	9 0.69	2 0.40	24 3.43		4 0.44	39 1.00
小児科 (23)	RSウイルス感染症		1 0.33	2 0.50			3 0.13	5 0.22	262 0.08
	咽頭結膜熱	1 0.13	3 1.00	4 1.00	1 0.33		9 0.39	16 0.70	1,442 0.46
	A群溶血性レンサ球菌咽頭炎	17 2.13	14 4.67	14 3.50	15 5.00	10 2.00	70 3.04	28 1.22	5,139 1.63
	感染性胃腸炎	83 10.38	34 11.33	19 4.75	20 6.67	55 11.00	211 9.17	140 6.09	20,050 6.36
	水痘	11 1.38	5 1.67	7 1.75	2 0.67	11 2.20	36 1.57	44 1.91	3,881 1.23
	手足口病	3 0.38	3 1.00	1 0.25		3 0.60	10 0.43	3 0.13	438 0.14
	伝染性紅斑	1 0.13					1 0.04		393 0.12
	突発性発しん	1 0.13	6 2.00	3 0.75	3 1.00	3 0.60	16 0.70	14 0.61	1,523 0.48
	百日咳								32 0.01
	ヘルパンギーナ	2 0.25	1 0.33	2 0.50	14 4.67	6 1.20	25 1.09	11 0.48	239 0.08
	流行性耳下腺炎		3 1.00	19 4.75			22 0.96	19 0.83	816 0.26
眼科 (4)	急性出血性結膜炎								7 0.01
	流行性角結膜炎								347 0.51
基幹 (6)	細菌性髄膜炎								3 0.01
	無菌性髄膜炎								8 0.02
	マイコプラズマ肺炎			1 1.00		1 1.00	2 0.33	3 0.50	84 0.18
	クラミジア肺炎 (オウム病を除く)								4 0.01
	感染性胃腸炎 (ロタウイルスに限る)	1 0.50				2 2.00	3 0.50	3 0.50	275 0.58

※インフルエンザは、小児科定点+内科定点。

※細字は定点当たり患者数

◆佐賀県感染症発生動向調査(定点報告:五類感染症)

平成26年第20週 平成26年5月12日(月)～平成26年5月18日(日)

インフルエンザ 定点	インフルエ ンザ(鳥イ ンフルエン ザを除く)	小児科 定点	RSウイル ス感染症	咽頭結膜 熱	A群溶血 性レンサ 球菌咽頭 炎	感染性胃 腸炎	水痘	手足口病	伝染性紅 斑	突発性発 しん	百日咳	ヘルパン ギーナ	流行性耳 下腺炎	眼科・基幹 定点	急性出血 性結膜炎	流行性角 結膜炎	細菌性髄 膜炎	無菌性髄 膜炎	マイコプラ ズマ肺炎	クラミジア 肺炎(オウ ム病を除 く)	感染性 胃腸炎 (ロタウイル スに限る)	
0～5ヶ月		0～5ヶ月	1			1	1							0～5ヶ月								1
6～11ヶ月		6～11ヶ月	1	1	1	14	3	2	1	10		1		6～11ヶ月								
1歳		1歳		5	2	25	5	4		6		12		1歳								1
2歳		2歳	1		4	19	7					3	5	2歳								
3歳	2	3歳		3	13	21	8					6	2	3歳								1
4歳	3	4歳			8	26	6	2				1	5	4歳								
5歳	2	5歳			6	22	5						5	5歳								
6歳	2	6歳			15	14	1	1					1	6歳								
7歳	2	7歳			8	16						1	3	7歳								
8歳		8歳			5	16							1	8歳								
9歳	8	9歳			3	7								9歳								
10歳～14歳	11	10歳～14歳			5	15		1				1		10歳～14歳						2		
15歳～19歳	2	15歳～19歳				5								15歳～19歳								
20歳～29歳	2	20歳以上				10								20歳～29歳								
30歳～39歳	1													30歳～39歳								
40歳～49歳	2													40歳～49歳								
50歳～59歳	1													50歳～59歳								
60歳～69歳	1													60歳～69歳								
70歳～79歳														70歳以上								
80歳以上																						
合計	39	合計	3	9	70	211	36	10	1	16		25	22	合計						2		3
前期計	15	前期計	5	16	28	140	44	3		14		11	19	前期計						3		3
当期間/前	2.60	当期間/前	0.6	0.56	2.5	1.51	0.82	3.33	***	1.14	***	2.27	1.16	当期間/前	***	***	***	***		0.67	***	1
増減数	24	増減数	-2	-7	42	71	-8	7	1	2		14	3	増減数						-1		

***は前期計が"0"のとき

佐賀県感染症発生動向調査週報

<http://www.kansen.pref.saga.ip>

佐賀県感染症情報センター

◆全数届出の感染症(佐賀県)

平成26年第20週 平成26年5月12日(月)～平成26年5月18日(日)

疾病名	結核 (二類感染症)	
患者 (住所又は所在地)	1名:60歳代女性 (唐津保健福祉事務所管内)	1名:80歳代女性 (杵藤保健福祉事務所管内)
感染原因・感染経路	不明	
無症状病原体保有者	1名	
平成26年届出累計	61名(今週3名)	
平成25年	同期累計	68名
	届出累計	202名

疾病名	A型肝炎 *1 (四類感染症)		侵襲性肺炎球菌感染症 (五類感染症)
患者 (住所又は所在地)	1名:20歳代女性 (佐賀中部保健福祉事務所管内)	1名:50歳代男性 (伊万里保健福祉事務所管内)	1名:乳児男児 (—)
感染原因・感染経路	不明		不明
無症状病原体保有者	0名		
平成26年届出累計	5名(今週2名)		5名(今週1名)
平成25年	同期累計	0名	1名 *2
	届出累計	0名	5名 *2

*1 A型肝炎について詳しくは、国立感染症研究所の「A型肝炎とは」を御覧ください。

<http://www.nih.go.jp/niid/ja/diseases/a/hepatitis/hepatitis-a.html>

*2 省令改正により平成25年4月1日からの累計です。