

佐賀県感染症発生動向調査週報

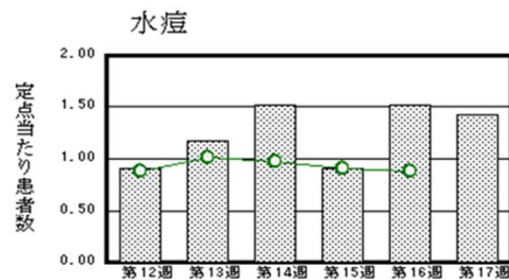
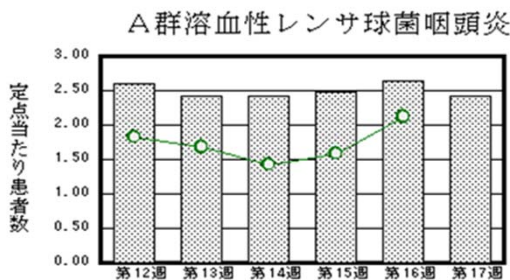
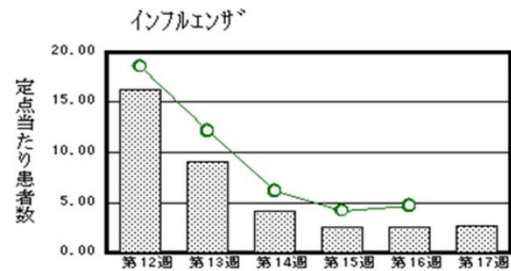
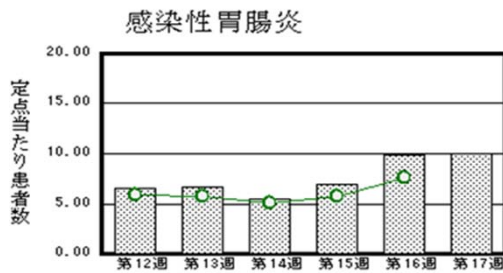
平成26年第17週 平成26年4月21日(月)～平成26年4月27日(日)

<http://www.kansen.pref.saga.jp>

佐賀県感染症情報センター

◆注目疾患の動向

- 【報告数の多い疾患】① 感染性胃腸炎(231名) ② インフルエンザ(104名)
③ A群溶血性レンサ球菌咽頭炎(56名) ④ 水痘(33名) ⑤ ヘルパンギーナ(24名)
- 【腸管出血性大腸菌】1件15名(O157)の報告がありました。4月25日に公表した保育所での集団発生について、衛生薬業センターで検査したところ、O157のペロ毒素遺伝子を検出しました。この時期は、例年、感染者数が増加傾向となります。腸管出血性大腸菌は、二次感染(感染者から他の人へ感染すること)や汚染された食品などで感染することから、手洗いや食材の十分な加熱等を心がけ予防に努めましょう。詳しくは佐賀県感染症情報センターのホームページを御覧ください。
<http://www.kansen.pref.saga.jp/kakotopics/kakotopics/o157.1008/1570705.html>
- 【感染性胃腸炎】患者報告数は横ばい(228名→231名)で、定点当たりの患者報告数は10.04となりました。手洗いや食材の十分な加熱等を心がけ予防に努めましょう。詳しくは佐賀県感染症情報センターのホームページを御覧ください。
<http://www.kansen.pref.saga.jp/kakotopics/kakotopics/kansennseihp0912/tem.html>
- 【インフルエンザ】患者報告数は横ばい(100名→104名:A型22名*、B型80名*、A+B型1名*、型不明1名)であり、定点当たりの患者報告数は2.67となりました。例年4月後半から5月にかけて再流行しています。県内ではいまだ集団事例もあることから、日頃からの十分な睡眠、バランスのよい食事、手洗い等の励行で感染の予防に努めましょう。詳しくは佐賀県感染症情報センターのホームページを御覧ください。 *迅速診断キットによる
<http://www.kansen.pref.saga.jp/influenza/influenza.html>



※棒グラフは佐賀県、折れ線グラフは全国の数値を表しています。

◎各疾患の動向グラフについては佐賀県感染症情報センターのホームページを御覧ください。 <http://www.kansen.pref.saga.jp>

◆全国版感染症週報(IDWR) 2014年第15週号(4月7日～4月13日)要点

・ 発生動向総覧	< 第15週 > インフルエンザの定点当たり報告数は第10週以降減少が続いている／その他最新動向 < 3月 > 性感染症・薬剤耐性菌感染症について
・ 注目すべき感染症	< 今週は該当記事はありません >
・ 感染症関連情報	病原体情報(速報記事、分離・検出情報)／海外感染症情報
・ 速報	< 今週は該当記事はありません >
・ 読者のコーナー	< 今週は該当記事はありません >

※詳細は国立感染症研究所感染症疫学センターのホームページを御覧ください。

<http://www.nih.go.jp/niid/ja/from-idsc.html>

◆全数届出の感染症(佐賀県)

別紙参照

◆佐賀県感染症発生動向調査

〔定点報告:五類感染症(週報分)〕

平成26年第17週 平成26年4月21日(月)～平成26年4月27日(日)

定点種別 (定点数)	管轄保健福祉 事務所 病名	佐賀中部	鳥栖	唐津	伊万里	杵藤	計	前週	全国 (第16週)		
インフルエンザ (39)	インフルエンザ (鳥インフルエンザを除く)	9 0.69	11 2.20	44 6.29	8 1.60	32 3.56	104 2.67	100 2.56	22,955	4.65	
小児科 (23)	RSウイルス感染症			3 0.75			3 0.13	5 0.22	503	0.16	
	咽頭結膜熱	8 1.00	1 0.33		2 0.67		11 0.48	7 0.30	1,169	0.37	
	A群溶血性レンサ球菌咽頭炎	4 0.50	7 2.33	18 4.50	12 4.00	15 3.00	56 2.43	61 2.65	6,679	2.12	
	感染性胃腸炎	76 9.50	57 19.00	16 4.00	9 3.00	73 14.60	231 10.04	228 9.91	23,986	7.61	
	水痘	10 1.25	1 0.33	11 2.75	2 0.67	9 1.80	33 1.43	35 1.52	2,771	0.88	
	手足口病	2 0.25					2 0.09	1 0.04	383	0.12	
	伝染性紅斑					1 0.20	1 0.04	2 0.09	512	0.16	
	突発性発しん	4 0.50	8 2.67	2 0.50	4 1.33	3 0.60	21 0.91	26 1.13	1,944	0.62	
	百日咳									44	0.01
	ヘルパンギーナ	8 1.00	9 3.00		2 0.67	5 1.00	24 1.04	9 0.39	184	0.06	
	流行性耳下腺炎		3 1.00	13 3.25			16 0.70	18 0.78	773	0.25	
眼科 (4)	急性出血性結膜炎								6	0.01	
	流行性角結膜炎	1 0.50					1 0.25		356	0.52	
基幹 (6)	細菌性髄膜炎								11	0.02	
	無菌性髄膜炎								14	0.03	
	マイコプラズマ肺炎				1 1.00		1 0.17		121	0.26	
	クラミジア肺炎 (オウム病を除く)								1	0.00	
	感染性胃腸炎 (ロタウイルスに限る)							1 0.17	261	0.55	

※インフルエンザは、小児科定点+内科定点。

※細字は定点当たり患者数

◆佐賀県感染症発生動向調査(定点報告:五類感染症)

平成26年第17週 平成26年4月21日(月)～平成26年4月27日(日)

インフルエンザ 定点	インフルエ ンザ(鳥イ ンフルエン ザを除く)	小児科 定点	RSウイル ス感染症	咽頭結膜 熱	A群溶血 性レンサ 球菌咽頭 炎	感染性胃 腸炎	水痘	手足口病	伝染性紅 斑	突発性発 しん	百日咳	ヘルパン ギーナ	流行性耳 下腺炎	眼科・基幹 定点	急性出血 性結膜炎	流行性角 結膜炎	細菌性髄 膜炎	無菌性髄 膜炎	マイコプラ ズマ肺炎	クラミジア 肺炎(オウ ム病を除 く)	感染性 胃腸炎 (ロタウイル スに限る)	
0～5ヶ月		0～5ヶ月			1	1								0～5ヶ月								
6～11ヶ月	1	6～11ヶ月		2		3	2			7		2		6～11ヶ月								
1歳	9	1歳		2	2	24	6			13		13		1歳								
2歳	2	2歳	1	2	3	23	9	1		1		6	3	2歳						1		
3歳	4	3歳	2	3	5	14	6	1				1	2	3歳								
4歳	4	4歳		1	14	28	1		1				3	4歳								
5歳	13	5歳			5	31	5						6	5歳								
6歳	4	6歳		1	6	12	1						1	6歳								
7歳	11	7歳			7	16								7歳								
8歳	7	8歳			4	16	1					1	1	8歳								
9歳	4	9歳			2	10								9歳								
10歳～14歳	18	10歳～14歳			7	32	2					1		10歳～14歳								
15歳～19歳	3	15歳～19歳				1								15歳～19歳								
20歳～29歳	7	20歳以上				20								20歳～29歳								
30歳～39歳	5													30歳～39歳								
40歳～49歳	3													40歳～49歳								
50歳～59歳	3													50歳～59歳								
60歳～69歳	2													60歳～69歳		1						
70歳～79歳	2													70歳以上								
80歳以上	2																					
合計	104	合計	3	11	56	231	33	2	1	21		24	16	合計		1				1		
前期計	100	前期計	5	7	61	228	35	1	2	26		9	18	前期計								1
当期間/前	1.04	当期間/前	0.6	1.57	0.92	1.01	0.94	2	0.5	0.81	***	2.67	0.89	当期間/前	***	***	***	***	***	***	***	
増減数	4	増減数	-2	4	-5	3	-2	1	-1	-5		15	-2	増減数		1				1		-1

***は前期計が"0"のとき

佐賀県感染症発生動向調査週報

<http://www.kansen.pref.saga.ip>

佐賀県感染症情報センター

◆全数届出の感染症(佐賀県)

平成26年第17週 平成26年4月21日(月)～平成26年4月27日(日)

疾病名	結核 (二類感染症)	
患者 (住所又は所在地)	1名:60歳代男性 (佐賀中部保健福祉事務所管内)	1名:70歳代男性 (杵藤保健福祉事務所管内)
無症状病原体保有者	3名 *1	
感染原因・感染経路	不明	
平成26年届出累計	54名(今週5名)	
平成25年	同期累計	58名
	届出累計	202名

*1 うち1名の診断は第16週です。

疾病名	腸管出血性大腸菌 *2 (三類感染症:O157)	アメーバ赤痢 *3 (五類感染症)
患者 (住所又は所在地)	8名 園児:男児5名、女児3名 (伊万里保健福祉事務所管内)	2名 50歳代男性1名、60歳代男性1名 (—)
無症状病原体保有者	7名	
感染原因・感染経路	不明	不明
平成26年届出累計	19名(今週15名)	2名(今週2名)
平成25年	同期累計	4名
	届出累計	69名

*2 平成26年4月25日に公表した集団発生関連です。

*3 アメーバ赤痢について詳しくは、国立感染症研究所の「アメーバ赤痢とは」を御覧ください。

<http://www.nih.go.jp/niid/ja/encyclopedia/392-encyclopedia/315-amoeba-intro.html>