

佐賀県感染症発生動向調査週報

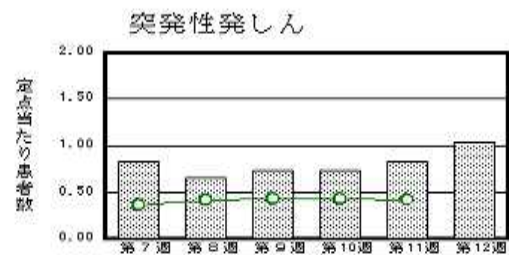
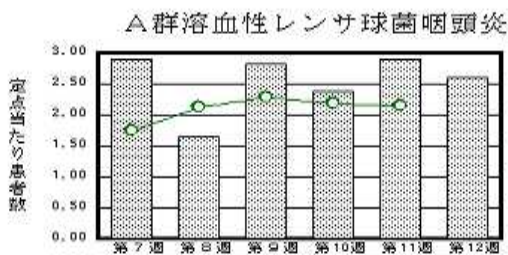
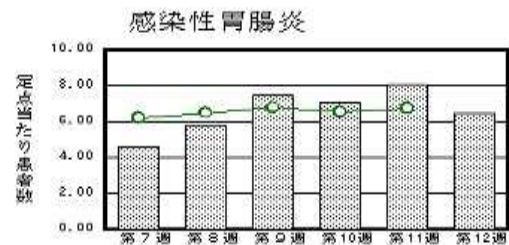
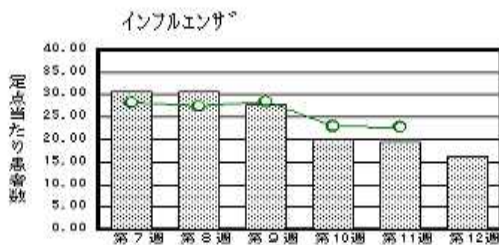
平成26年第12週 平成26年3月17日(月)～平成26年3月23日(日)

<http://www.kansen.pref.saga.jp>

佐賀県感染症情報センター

注目疾患の動向

- 1 【報告数の多い疾患】 インフルエンザ(632名) 感染性胃腸炎(149名)
A群溶血性レンサ球菌咽頭炎(60名) 突発性発しん(24名) 流行性耳下腺炎(22名)
- 2 【インフルエンザ】患者報告数は減少し(759名 632名:A型206名*、B型421名*、型別不明5名)、定点当たりの患者報告数は16.21となりましたが、過去5年の同時期と比較するとやや多く、流行発生警報は継続中です。日頃からの十分な睡眠、バランスのよい食事、手洗い等の励行で感染を予防しましょう。咳や発熱等の症状がある場合は、早めに医療機関を受診し、マスクの着用や人ごみは避ける等による流行の拡大防止に努めましょう。詳しくは佐賀県感染症情報センターのホームページを御覧ください。*迅速診断キットによる
<http://www.kansen.pref.saga.jp/influenza/influenza.html>
- 3 【感染性胃腸炎】患者報告数は減少し(185名 149名)、定点当たりの患者報告数は6.48となりましたが、全国では、ノロウイルスによる集団感染事例が引き続き報告されています。手洗いや食材の十分な加熱等を心がけ予防に努めましょう。詳しくは佐賀県感染症情報センターのホームページを御覧ください。
<http://www.kansen.pref.saga.jp/kakotopics/kakotopics/kansennseihp0912/tem.html>
- 4 【A型肝炎】1名の報告がありました。県内における平成26年のA型肝炎の患者報告は2週連続で、累積報告数は3名となりました。全国的に患者報告数が増加しています。手洗いや食材の十分な加熱等を心がけ予防に努めましょう。詳しくは佐賀県感染症情報センターのホームページを御覧ください。
<http://www.kansen.pref.saga.jp/kakotopics/kakotopics/heva1004/index.htm>



棒グラフは佐賀県、折れ線グラフは全国の数値を表しています。

各疾患の動向グラフについては佐賀県感染症情報センターのホームページを御覧ください。 <http://www.kansen.pref.saga.jp>

全国版感染症週報(IDWR) 2014年第10週号(3月3日～3月9日)要点

・ 発生動向総覧	<第10週>インフルエンザの定点当たり報告数は減少したが、過去5年間の同時期と比較してやや多い/その他最新動向
・ 注目すべき感染症	<A型肝炎>2014年の報告数は第3週以降急増し、3月13日までは177例で、過去3年のそれぞれの年間報告数を超えていた
・ 病原体情報	感染性胃腸炎関連ウイルス2013/14シーズン
・ 速報	<今週は該当記事はありません>
・ 海外感染症情報	ウガンダにおける髄膜炎菌性髄膜炎の発生状況について/鳥インフルエンザA(H7N9)の発生状況について/世界におけるインフルエンザの流行状況について/中東呼吸器症候群(MERS)の発生状況について
・ 感染症の話	<今週はお休みです>

詳細は国立感染症研究所感染症疫学センターのホームページを御覧ください。
<http://www.nih.go.jp/niid/ja/from-idsc.html>

全数届出の感染症(佐賀県)

別紙参照

佐賀県感染症発生動向調査

〔定点報告:五類感染症(週報分)〕

平成26年第12週 平成26年3月17日(月)～平成26年3月23日(日)

定点種別 (定点数)	管轄保健福祉 事務所 病名	佐賀中部	鳥栖	唐津	伊万里	杵藤	計	前週	全国 (第11週)
		インフルエンザ (39)	155 11.92	87 17.40	121 17.29	77 15.40	192 21.33	632 16.21	759 19.46
小児科 (23)	RSウイルス感 染症		1 0.33				1 0.04	8 0.35	778 0.25
	咽頭結膜熱	1 0.13	4 1.33				5 0.22	5 0.22	1,024 0.32
	A群溶血性レン サ球菌咽頭炎	15 1.88	3 1.00	22 5.50	8 2.67	12 2.40	60 2.61	67 2.91	6,773 2.15
	感染性胃腸炎	49 6.13	42 14.00	29 7.25	9 3.00	20 4.00	149 6.48	185 8.04	21,243 6.74
	水痘	7 0.88	2 0.67	4 1.00	4 1.33	4 0.80	21 0.91	31 1.35	3,013 0.96
	手足口病	2 0.25	2 0.67		1 0.33		5 0.22	5 0.22	278 0.09
	伝染性紅斑				3 1.00		3 0.13		406 0.13
	突発性発しん	3 0.38	8 2.67	6 1.50	1 0.33	6 1.20	24 1.04	19 0.83	1,328 0.42
	百日咳								26 0.01
	ヘルパンギーナ							5 0.22	61 0.02
眼科 (4)	流行性耳下腺炎	1 0.13		20 5.00		1 0.20	22 0.96	6 0.26	720 0.23
	急性出血性結膜炎								14 0.02
基幹 (6)	流行性角結膜炎								349 0.51
	細菌性髄膜炎								11 0.02
	無菌性髄膜炎								20 0.04
	マイコプラズマ肺炎							1 0.17	100 0.21
	クラミジア肺炎 (オウム病を除く)								4 0.01
感染性胃腸炎 (ロタウイルスに限る)								87 0.18	

インフルエンザは、小児科定点 + 内科定点。

細字は定点当たり患者数

佐賀県感染症発生動向調査(定点報告:五類感染症)

平成26年第12週 平成26年3月17日(月)～平成26年3月23日(日)

インフルエンザ 定点	インフル エンザ(鳥イン フルエンザ を除く)	小児科 定点	RSウイル ス感染症	咽頭結膜 熱	A群溶血 性レンサ 球菌咽頭 炎	感染性胃 腸炎	水痘	手足口病	伝染性紅 斑	突発性発 しん	百日咳	ヘルパン ギーナ	流行性耳 下腺炎	眼科・基幹 定点	急性出血 性結膜炎	流行性角 結膜炎	細菌性髄 膜炎	無菌性髄 膜炎	マイコプラ ズマ肺炎	クラミジア 肺炎(オウ ム病を除 く)	感染性 胃腸炎 (ロタウイルス に限る)	
0～5ヶ月	3	0～5ヶ月					2							0～5ヶ月								
6～11ヶ月	7	6～11ヶ月	1			6	1	1	2	12				6～11ヶ月								
1歳	22	1歳		2	1	28	4	1	1	12				1歳								
2歳	30	2歳		1	4	24	3	3					9	2歳								
3歳	32	3歳		1	9	13	4						3	3歳								
4歳	26	4歳			10	8	2						2	4歳								
5歳	44	5歳		1	10	8	1						4	5歳								
6歳	47	6歳			11	9	2						2	6歳								
7歳	32	7歳			8	7							1	7歳								
8歳	26	8歳			3	9							1	8歳								
9歳	48	9歳			3	9								9歳								
10歳～14歳	114	10歳～14歳			1	16	2							10歳～14歳								
15歳～19歳	42	15歳～19歳				2								15歳～19歳								
20歳～29歳	21	20歳以上				10								20歳～29歳								
30歳～39歳	43													30歳～39歳								
40歳～49歳	39													40歳～49歳								
50歳～59歳	29													50歳～59歳								
60歳～69歳	14													60歳～69歳								
70歳～79歳	5													70歳以上								
80歳以上	8																					
合計	632	合計	1	5	60	149	21	5	3	24			22	合計								
前期計	759	前期計	8	5	67	185	31	5		19		5	6	前期計						1		
当期間/前	0.83	当期間/前	0.13	1	0.9	0.81	0.68	1	***	1.26	***		3.67	当期間/前	***	***	***	***		***	***	
増減数	-127	増減数	-7		-7	-36	-10		3	5		-5	16	増減数						-1		

***は前期計が"0"のとき

全数届出の感染症(佐賀県)

平成26年第12週

平成26年3月17日(月)～平成26年3月23日(日)

疾病名	結核 (二類感染症)	A型肝炎* (四類感染症)
患者 (住所又は所在地)	1名(70歳代男性) 佐賀中部保健福祉事務所管内	1名(40歳代女性) 佐賀中部保健福祉事務所管内
感染原因・感染経路	不明	不明
無症状病原体保有者	0名	0名
平成26年届出累計	38名(今週1名)	3名(今週1名)
平成25年	同期累計	33名
	届出累計	202名

* A型肝炎について詳しくは、国立感染症研究所の「A型肝炎とは」を御覧ください。

<http://www.nih.go.jp/niid/ja/diseases/a/hepatitis/hepatitis-a.html>

疾病名	侵襲性肺炎球菌感染症 (五類感染症)	風しん (五類感染症)
患者	1名(70歳代男性)	1名(乳幼児女児)
感染原因・感染経路	不明	不明
平成26年届出累計	4名(今週1名)	1名(今週1名)
平成25年	同期累計	*
	届出累計	5名*

* 省令改正により平成25年4月1日から追加されたため。