

佐賀県感染症発生動向調査週報

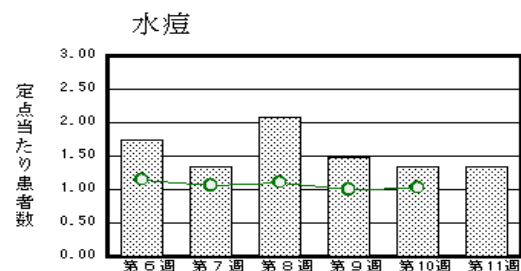
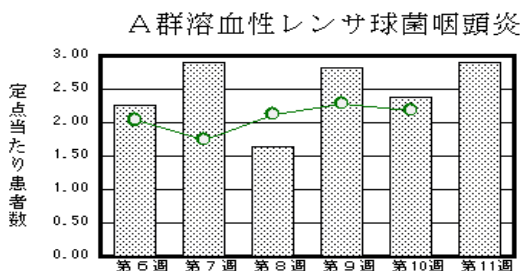
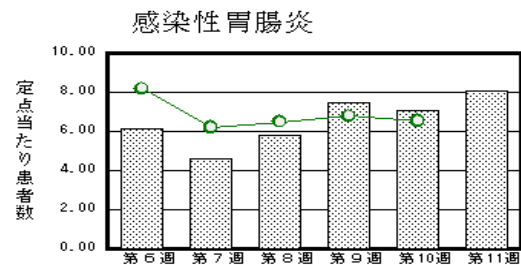
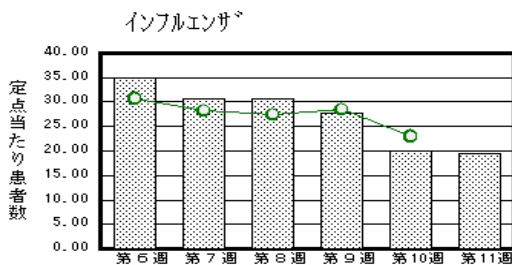
平成26年第11週 平成26年3月10日(月)～平成26年3月16日(日)

<http://www.kansen.pref.saga.jp>

佐賀県感染症情報センター

注目疾患の動向

- 1 【報告数の多い疾患】 インフルエンザ(759名) 感染性胃腸炎(185名)
A群溶血性レンサ球菌咽頭炎(67名) 水痘(31名) 突発性発しん(19名)
- 2 【インフルエンザ】患者報告数は減少し(777名 759名:A型237名*、B型515名*、型別不明7名)、定点当たりの患者報告数は19.46となりましたが、過去5年の同時期と比較するとやや多く、流行発生警報は継続中です。日頃からの十分な睡眠、バランスのよい食事、手洗い等の励行で感染を予防しましょう。咳や発熱等の症状がある場合は、早めに医療機関を受診し、マスクの着用や人ごみは避ける等による流行の拡大防止に努めましょう。詳しくは佐賀県感染症情報センターのホームページを御覧ください。*迅速診断キットによる
<http://www.kansen.pref.saga.jp/influenza/influenza.html>
- 3 【感染性胃腸炎】患者報告数が増加し(163名 185名)、定点当たりの患者報告数は8.04となりました。全国的に大規模なノロウイルスによる集団感染事例が報告されています。手洗いや食材の十分な加熱等を心がけ予防に努めましょう。詳しくは佐賀県感染症情報センターのホームページを御覧ください。
<http://www.kansen.pref.saga.jp/kakotopics/kakotopics/kansennseihp0912/tem.html>
- 4 【A型肝炎】1名(遺伝子型:IA-1)の報告がありました。県内における平成26年のA型肝炎の累積報告数は2名ですが、全国的に患者報告数が増加しています。手洗いや食材の十分な加熱等を心がけ予防に努めましょう。詳しくは佐賀県感染症情報センターのホームページを御覧ください。
<http://www.kansen.pref.saga.jp/kakotopics/kakotopics/heva1004/index.htm>



棒グラフは佐賀県、折れ線グラフは全国の数値を表しています。

各疾患の動向グラフについては佐賀県感染症情報センターのホームページを御覧ください。 <http://www.kansen.pref.saga.jp>

全国版感染症週報 (IDWR) 2014年第9週号(2月24日～3月2日) 要点

・ 発生動向総覧	< 第9週 > インフルエンザの定点当たり報告数は増加し、過去5年間の同時期と比較してやや多い / その他最新動向
・ 注目すべき感染症	< 今週は該当記事はありません >
・ 病原体情報	インフルエンザウイルス2013/14シーズン
・ 速報	< 今週は該当記事はありません >
・ 海外感染症情報	鳥インフルエンザA(H5N1)に感染した患者の発生状況について / 鳥インフルエンザA(H7N9)の発生状況について
・ 感染症の話	< 今週はお休みです >

詳細は国立感染症研究所感染症疫学センターのホームページを御覧ください。

<http://www.nih.go.jp/niid/ja/from-idsc.html>

全数届出の感染症(佐賀県)

別紙参照

佐賀県感染症発生動向調査

〔定点報告:五類感染症(週報分)〕

平成26年第11週 平成26年3月10日(月)～平成26年3月16日(日)

定点種別 (定点数)	管轄保健福祉 事務所 病名	佐賀中部	鳥栖	唐津	伊万里	杵藤	計	前週	全国 (第10週)
		インフルエンザ (39)	196 15.08	82 16.40	157 22.43	110 22.00	214 23.78	759 19.46	777 19.92
小児科 (23)	RSウイルス感 染症	1 0.13	1 0.33	5 1.25		1 0.20	8 0.35	8 0.35	874 0.28
	咽頭結膜熱	1 0.13		2 0.50	2 0.67		5 0.22	9 0.39	1,069 0.34
	A群溶血性レン サ球菌咽頭炎	17 2.13	7 2.33	15 3.75	10 3.33	18 3.60	67 2.91	55 2.39	6,894 2.19
	感染性胃腸炎	48 6.00	45 15.00	53 13.25	15 5.00	24 4.80	185 8.04	163 7.09	20,555 6.52
	水痘	15 1.88	2 0.67	6 1.50	6 2.00	2 0.40	31 1.35	31 1.35	3,247 1.03
	手足口病		4 1.33			1 0.20	5 0.22	2 0.09	237 0.08
	伝染性紅斑							1 0.04	347 0.11
	突発性発しん	5 0.63	6 2.00	3 0.75	4 1.33	1 0.20	19 0.83	17 0.74	1,359 0.43
	百日咳								28 0.01
	ヘルパンギーナ		1 0.33			4 0.80	5 0.22		54 0.02
流行性耳下腺炎		2 0.67	4 1.00			6 0.26	9 0.39	748 0.24	
眼科 (4)	急性出血性結膜炎								8 0.01
	流行性角結膜炎								303 0.44
基幹 (6)	細菌性髄膜炎								8 0.02
	無菌性髄膜炎								9 0.02
	マイコプラズマ肺炎	1 0.50					1 0.17	3 0.50	122 0.26
	クラミジア肺炎 (オウム病を除く)								10 0.02
	感染性胃腸炎 (ロタウイルスに限る)							1 0.17	80 0.17

インフルエンザは、小児科定点+内科定点。

細字は定点当たり患者数

佐賀県感染症発生動向調査(定点報告:五類感染症)

平成26年第11週 平成26年3月10日(月)～平成26年3月16日(日)

インフルエンザ 定点	インフル エンザ(鳥イン フルエンザ を除く)	小児科 定点	RSウイル ス感染症	咽頭結膜 熱	A群溶血 性レンサ 球菌咽頭 炎	感染性胃 腸炎	水痘	手足口病	伝染性紅 斑	突発性発 しん	百日咳	ヘルパン ギーナ	流行性耳 下腺炎	眼科・基幹 定点	急性出血 性結膜炎	流行性角 結膜炎	細菌性髄 膜炎	無菌性髄 膜炎	マイコプラ ズマ肺炎	クラミジア 肺炎(オウ ム病を除 く)	感染性 胃腸炎 (ロタウイルス に限る)	
0～5ヶ月	4	0～5ヶ月	1			2				2				0～5ヶ月								
6～11ヶ月	9	6～11ヶ月	1	2		6	1			11				6～11ヶ月								
1歳	30	1歳	4	2	1	22	3	1		6		3		1歳								
2歳	29	2歳		1	6	21	6	1				1		2歳								
3歳	49	3歳	2		13	20	8					1	1	3歳								
4歳	61	4歳			12	18	6	2					2	4歳								
5歳	64	5歳			8	15	3						1	5歳								
6歳	59	6歳			12	15							1	6歳								
7歳	38	7歳			6	21								7歳								
8歳	30	8歳			3	12							1	8歳								
9歳	53	9歳			3	10	1	1						9歳								
10歳～14歳	126	10歳～14歳			2	17	3							10歳～14歳								
15歳～19歳	42	15歳～19歳				2								15歳～19歳								
20歳～29歳	36	20歳以上			1	4								20歳～29歳								
30歳～39歳	48													30歳～39歳						1		
40歳～49歳	30													40歳～49歳								
50歳～59歳	19													50歳～59歳								
60歳～69歳	23													60歳～69歳								
70歳～79歳	5													70歳以上								
80歳以上	4																					
合計	759	合計	8	5	67	185	31	5		19		5	6	合計						1		
前期計	777	前期計	8	9	55	163	31	2	1	17			9	前期計						3		1
当期間/前	0.98	当期間/前	1	0.56	1.22	1.13	1	2.5		1.12	***	***	0.67	当期間/前	***	***	***	***	0.33	***		
増減数	-18	増減数		-4	12	22		3	-1	2		5	-3	増減数						-2		-1

***は前期計が"0"のとき

全数届出の感染症(佐賀県)

平成26年第**11**週 平成26年3月10日(月)～平成26年3月16日(日)

疾病名	結核 (二類感染症)	
患者 (住所又は所在地)	1名(70歳代男性) 佐賀中部保健福祉事務所管内	2名(80歳代男性1名、 60歳代男性1名) 伊万里保健福祉事務所管内
感染原因・感染経路	不明	
無症状病原体保有者	0名	
平成26年届出累計	37名(今週3名)	
平成25年	同期累計	29名
	届出累計	202名

疾病名	A型肝炎* (四類感染症)	
患者 (住所又は所在地)	1名(30歳代男性) 佐賀中部保健福祉事務所管内	
感染原因・感染経路	不明	
無症状病原体保有者	0名	
平成26年届出累計	2名(今週1名)	
平成25年	同期累計	0名
	届出累計	0名

* A型肝炎について詳しくは、国立感染症研究所の「A型肝炎とは」を御覧ください。

<http://www.nih.go.jp/niid/ja/diseases/a/hepatitis/hepatitis-a.html>