

# 佐賀県感染症発生動向調査週報・月報

平成26年第10週 平成26年3月3日(月)～平成26年3月9日(日)

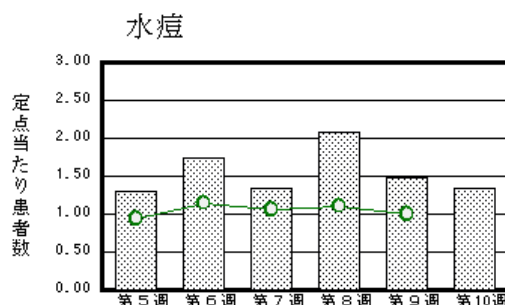
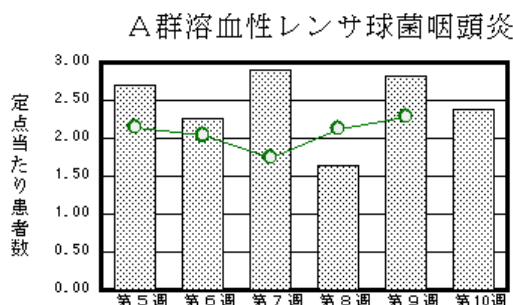
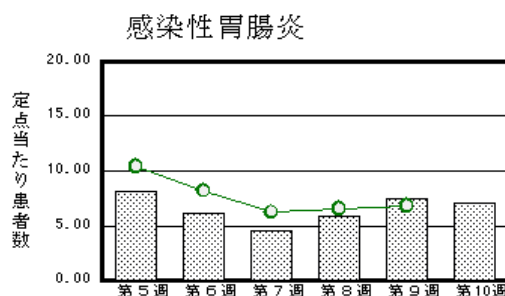
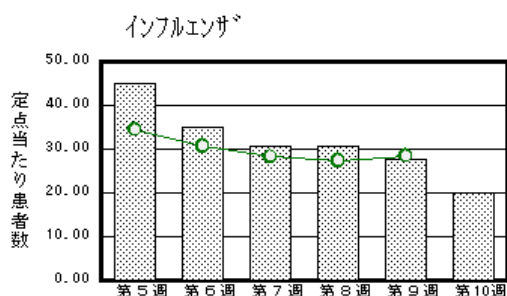
平成26年 2月 平成26年2月1日(土)～平成26年2月28日(金)

<http://www.kansen.pref.saga.jp>

佐賀県感染症情報センター

## 注目疾患の動向

- 1 【報告数の多い疾患】 インフルエンザ(777名) 感染性胃腸炎(163名)  
A群溶血性レンサ球菌咽頭炎(55名) 水痘(31名) 突発性発しん(17名)
- 2 【インフルエンザ】患者報告数は減少し(1,079名 777名:A型288名\*、B型480名\*、型別不明9名)、定点当たりの患者報告数は19.92となりましたが、過去5年の同時期と比較するとやや多く、流行発生警報は継続中です。日頃からの十分な睡眠、バランスのよい食事、手洗い等の励行で感染を予防しましょう。咳や発熱等の症状がある場合は、早めに医療機関を受診し、マスクの着用や人ごみは避ける等による流行の拡大防止に努めましょう。詳しくは佐賀県感染症情報センターのホームページを御覧ください。\* 迅速診断キットによる  
<http://kansen.pref.saga.jp/influenza/influenza.html>
- 3 【感染性胃腸炎】患者報告数はやや減少し(172名 163名)、定点当たりの患者報告数は7.09となりました。全国的に大規模なノロウイルスによる集団感染事例が報告されています。手洗いや食材の十分な加熱等を心がけ予防に努めましょう。詳しくは佐賀県感染症情報センターのホームページを御覧ください。  
<http://www.kansen.pref.saga.jp/kakotopics/kakotopics/kansennseihp0912/tem.html>



棒グラフは佐賀県、折れ線グラフは全国の数値を表しています。

各疾患の動向グラフについては佐賀県感染症情報センターのホームページを御覧ください。 <http://www.kansen.pref.saga.jp>

## 全国版感染症週報 (IDWR) 2014年第8週号(2月17日～2月23日) 要点

・ 発生動向総覧	< 第8週 > インフルエンザの定点当たり報告数は3週連続で減少したが、過去5年間の同時期と比較してやや多い / その他最新動向
・ 注目すべき感染症	< 2013年第48週～2014年第8週の麻疹発生状況 > 2014年第1～8週の累積報告数は119例であり、昨年同時期の3.3倍である
・ 病原体情報	麻疹ウイルス2013～2014年
・ 速報	フィリピン渡航者からの麻疹ウイルス遺伝子型B3の検出 - 川崎市
・ 海外感染症情報	< 今週は該当記事はありません >
・ 感染症の話	< 今週はお休みです >

詳細は国立感染症研究所感染症疫学センターのホームページを御覧ください。

<http://www.nih.go.jp/niid/ja/from-idsc.html>

## 全数届出の感染症(佐賀県)

## 別紙参照

## 佐賀県感染症発生動向調査

(定点報告:五類感染症(週報分))

平成26年第10週 平成26年3月3日(月)～平成26年3月9日(日)

定点種別 (定点数)	管轄保健福祉 事務所 病名	佐賀中部	鳥栖	唐津	伊万里	杵藤	計	前週	全国 (第9週)
インフルエンザ (39)	インフルエンザ (鳥インフルエンザを除く)	202 15.54	72 14.40	169 24.14	104 20.80	230 25.56	777 19.92	1,079 27.67	140,739 28.44
小児科 (23)	RSウイルス感染症		1 0.33	3 0.75	2 0.67	2 0.40	8 0.35	8 0.35	1,015 0.32
	咽頭結膜熱	1 0.13	2 0.67	5 1.25	1 0.33		9 0.39	14 0.61	1,183 0.37
	A群溶血性レンサ球菌咽頭炎	12 1.50	4 1.33	19 4.75	9 3.00	11 2.20	55 2.39	65 2.83	7,222 2.29
	感染性胃腸炎	46 5.75	35 11.67	44 11.00	12 4.00	26 5.20	163 7.09	172 7.48	21,397 6.78
	水痘	3 0.38	6 2.00	8 2.00	3 1.00	11 2.20	31 1.35	34 1.48	3,159 1.00
	手足口病		2 0.67				2 0.09	6 0.26	274 0.09
	伝染性紅斑					1 0.20	1 0.04	1 0.04	381 0.12
	突発性発しん	2 0.25	5 1.67	2 0.50	7 2.33	1 0.20	17 0.74	17 0.74	1,367 0.43
	百日咳								32 0.01
	ヘルパンギーナ							1 0.04	60 0.02
	流行性耳下腺炎	1 0.13		8 2.00			9 0.39	9 0.39	705 0.22
眼科 (4)	急性出血性結膜炎								10 0.01
	流行性角結膜炎							1 0.25	307 0.45
基幹 (6)	細菌性髄膜炎								5 0.01
	無菌性髄膜炎								10 0.02
	マイコプラズマ肺炎				3 3.00		3 0.50	1 0.17	121 0.26
	クラミジア肺炎 (オウム病を除く)								10 0.02
	感染性胃腸炎 (ロタウイルスに限る)	1 0.50					1 0.17	3 0.50	85 0.18

インフルエンザは、小児科定点 + 内科定点。

細字は定点当たり患者数

佐賀県感染症発生動向調査(定点報告:五類感染症)

平成26年第10週 平成26年3月3日(月)～平成26年3月9日(日)

インフルエンザ 定点	インフルエ ンザ(鳥イン フルエンザ を除く)	小児科 定点	RSウイル ス感染症	咽頭結膜 熱	A群溶血 性レンサ 球菌咽頭 炎	感染性胃 腸炎	水痘	手足口病	伝染性紅 斑	突発性発 しん	百日咳	ヘルパン ギーナ	流行性耳 下腺炎	眼科・基幹 定点	急性出血 性結膜炎	流行性角 結膜炎	細菌性髄 膜炎	無菌性髄 膜炎	マイコプラ ズマ肺炎	クラミジア 肺炎(オウ ム病を除 く)	感染性 胃腸炎 (ロタウイルス に限る)	
0～5ヶ月	2	0～5ヶ月	2			1				1				0～5ヶ月								
6～11ヶ月	9	6～11ヶ月	3	2		8	1	1		8				6～11ヶ月								
1歳	24	1歳	2	5	3	30	9	1		7				1歳								
2歳	46	2歳		2	3	21	6			1				2歳								1
3歳	45	3歳			8	16	5						1	3歳								
4歳	48	4歳	1		13	14	2							4歳						1		
5歳	61	5歳			11	15	3						1	5歳						1		
6歳	54	6歳			6	9	1		1				4	6歳								
7歳	54	7歳			4	14	1						1	7歳								
8歳	31	8歳			2	8	1						2	8歳								
9歳	46	9歳			1	9								9歳								
10歳～14歳	140	10歳～14歳			2	10	2							10歳～14歳						1		
15歳～19歳	39	15歳～19歳												15歳～19歳								
20歳～29歳	39	20歳以上			2	8								20歳～29歳								
30歳～39歳	56													30歳～39歳								
40歳～49歳	36													40歳～49歳								
50歳～59歳	19													50歳～59歳								
60歳～69歳	14													60歳～69歳								
70歳～79歳	9													70歳以上								
80歳以上	5																					
合計	777	合計	8	9	55	163	31	2	1	17			9	合計						3		1
前期計	1,079	前期計	8	14	65	172	34	6	1	17		1	9	前期計		1				1		3
当期間/前	0.72	当期間/前	1	0.64	0.85	0.95	0.91	0.33	1	1	***		1	当期間/前	***		***	***		3	***	0.33
増減数	-302	増減数		-5	-10	-9	-3	-4				-1		増減数		-1				2		-2

\*\*\*は前期計が"0"のとき



全数届出の感染症(佐賀県)

平成26年第**10**週

平成26年3月3日(月)～平成26年3月9日(日)

疾病名	結核 (二類感染症)	細菌性赤痢 (三類感染症)
患者 (住所又は所在地)	1名(40歳代男性) 佐賀中部保健福祉事務所管内	1名(20歳代男性)
感染原因・感染経路	不明	経口感染・国外(東南アジア)
無症状病原体保有者	2名 *1	0名
平成26年届出累計	34名 *2(今週3名)	1名(今週1名)
平成25年	同期累計	27名
	届出累計	202名
		0名

\*1 うち1名の診断週は第9週です。

\*2 第4週届け出の1名が削除されたため累計が減っています。

疾病名	レジオネラ症 * (四類感染症)	
患者 (住所又は所在地)	1名(70歳代男性) 佐賀中部保健福祉事務所管内	1名(60歳代男性) 唐津保健福祉事務所管内
感染原因・感染経路	不明	
平成26年届出累計	3名(今週2名)	
平成25年	同期累計	1名
	届出累計	3名

\* レジオネラ症について詳しくは、国立感染症研究所のホームページを御覧ください。

<http://www.nih.go.jp/niid/ja/encyclopedia/392-encyclopedia/530-legionella.html>

佐賀県感染症発生動向調査(定点報告:五類感染症月報分)

平成26年2月

[患者数:人]

	STD 定点数	性器クラミジア		性器ヘルペス		尖圭コンジローマ		淋菌感染症		合計		基幹 定点数	メチシリン耐性黄色ブドウ球菌感染症	ペニシリン耐性肺炎球菌感染症	薬剤耐性アシネタクター感染症	薬剤耐性緑膿菌感染症	合計		
		男	女	男	女	男	女	男	女	男	女								
佐賀中部	3	2	1	1	2			4		7	3	2	/						
鳥栖	1							2		2		1							
唐津	1		3		1		1		1		6	1							
伊万里	1	3						1		4		1							
杵藤	1											1							
合計	7	5	4	1	3		1	7	1	13	9	6		15					15
前期計		5	3		4		3	6		11	10		23					23	
当期間/前期		1	1.33	***	0.75	***	0.33	1.17	***	1.18	0.9		0.65	***	***	***		0.65	
増減数			1		1		-1	1	1	2	-1		-8					-8	

[定点当たり患者数:人/定点]

	STD 定点数	性器クラミジア		性器ヘルペス		尖圭コンジローマ		淋菌感染症		合計		基幹 定点数	メチシリン耐性黄色ブドウ球菌感染症	ペニシリン耐性肺炎球菌感染症	薬剤耐性アシネタクター感染症	薬剤耐性緑膿菌感染症	合計		
		男	女	男	女	男	女	男	女	男	女								
佐賀中部	3	0.67	0.33	0.33	0.67			1.33		2.33	1	2	/						
鳥栖	1							2		2		1							
唐津	1		3		1		1		1		6	1							
伊万里	1	3						1		4		1							
杵藤	1											1							
合計	7	0.71	0.57	0.14	0.43		0.14	1	0.14	1.86	1.29	6		2.5					2.5
全国前月	973	1.01	1.07	0.29	0.42	0.26	0.22	0.7	0.17	2.26	1.88	469	3.45	0.39		0.05		3.89	

[年齢階層別患者数:人]

	STD	性器クラミジア		性器ヘルペス		尖圭コンジローマ		淋菌感染症		合計		基幹	メチシリン耐性黄色ブドウ球菌感染症	ペニシリン耐性肺炎球菌感染症	薬剤耐性アシネタクター感染症	薬剤耐性緑膿菌感染症	合計	
		男	女	男	女	男	女	男	女	男	女							
0歳													1				1	
1歳～4歳																		
5歳～9歳																		
10歳～14歳																		
15歳～19歳		1								1								
20歳～24歳		1	1					1		2	1							
25歳～29歳		2	2		1			2		4	3							
30歳～34歳							1	3		3	1							
35歳～39歳		1	1							1	1							
40歳～44歳								1		1								
45歳～49歳				1						1								
50歳～54歳																		
55歳～59歳									1		1							
60歳～64歳					1					1			1				1	
65歳～69歳					1					1			2				2	
70歳以上													11				11	
合計		5	4	1	3		1	7	1	13	9		15				15	
前期計		5	3		4		3	6		11	10		23				23	
当期間/前期		1	1.33	***	0.75	***	0.33	1.17	***	1.18	0.9		0.65	***	***	***		0.65
増減数			1		1		-1	1	1	2	-1		-8					-8

\*\*\*は前期計が"0"のとき