

佐賀県感染症発生動向調査週報

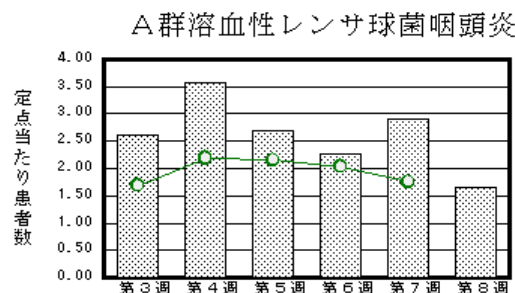
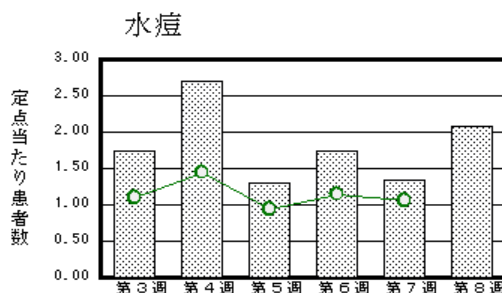
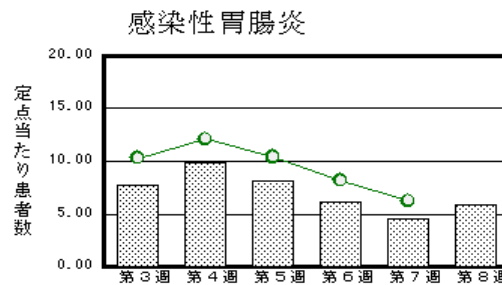
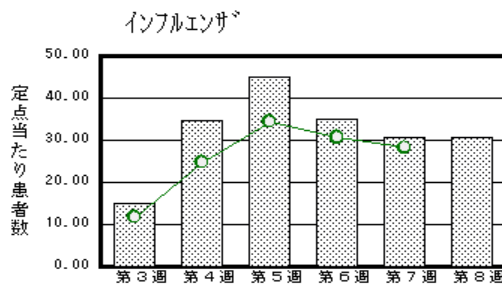
平成26年第8週 平成26年2月17日(月)～平成26年2月23日(日)

<http://www.kansen.pref.saga.jp>

佐賀県感染症情報センター

注目疾患の動向

- 【報告数の多い疾患】 インフルエンザ(1,195名) 感染性胃腸炎(134名)
水痘(48名) A群溶血性レンサ球菌咽頭炎(38名) RSウイルス感染症、突発性発しん(15名)
- 【インフルエンザ】患者報告数は1,194名から1,195名で前週とほぼ変わらず(A型576名*、B型584名*、A+B型1名*、型別不明34名)、定点当たりの患者報告数は30.64となりました。流行発生警報は継続中です。日頃からの十分な睡眠、バランスのよい食事、手洗い等の励行で感染を予防しましょう。咳や発熱等の症状がある場合は、早めに医療機関を受診し、マスクの着用や人ごみは避ける等による流行の拡大防止に努めましょう。詳しくは佐賀県感染症情報センターのホームページを御覧ください。
* 迅速診断キットによる。
<http://kansen.pref.saga.jp/influenza/influenza.html>
- 【感染性胃腸炎】患者報告数は増加し(105名 134名)、定点当たりの患者報告数は5.83となりました。手洗いや食材の十分な加熱等を心がけ予防に努めましょう。詳しくは佐賀県感染症情報センターのホームページを御覧ください。
<http://www.kansen.pref.saga.jp/kakotopics/kakotopics/kansennseihp0912/tem.html>



棒グラフは佐賀県、折れ線グラフは全国の数値を表しています。
各疾患の動向グラフについては佐賀県感染症情報センターのホームページを御覧ください。<http://www.kansen.pref.saga.jp>

全国版感染症週報 (IDWR) 2014年第6週号(2月3日～2月9日)要点

・ 発生動向総覧	< 第6週 > インフルエンザの定点当たり報告数は減少した / その他最新動向
・ 注目すべき感染症	< 今週は該当記事はありません >
・ 病原体情報	感染性胃腸炎関連ウイルス2013/14シーズン
・ 速報	< 今週は該当記事はありません >
・ 海外感染症情報	世界におけるインフルエンザの流行状況について / 鳥インフルエンザA(H7N9)の発生状況について
・ 感染症の話	< 今週はお休みです >

詳細は国立感染症研究所感染症疫学センターのホームページを御覧ください。
<http://www.nih.go.jp/niid/ja/from-idsc.html>

佐賀県感染症発生動向調査週報

<http://www.kansen.pref.saga.jp>

佐賀県感染症情報センター

全数届出の感染症(佐賀県)

疾病名	結核 (二類感染症)		レジオネラ症* (四類感染症)
患者 (住所又は所在地)	1名(70歳代男性) 佐賀中部保健福祉事務所管内	1名(70歳代男性) 杵藤保健福祉事務所管内	1名(60歳代男性) 佐賀中部保健福祉事務所管内
感染原因・感染経路	不明		不明
無症状病原体保有者	2名		0名
平成26年届出累計	30名(今週4名)		1名(今週1名)
平成25年	同期累計	23名	1名
	届出累計	202名	3名

* レジオネラ症について詳しくは、国立感染症研究所のホームページを御覧ください。

<http://www.nih.go.jp/niid/ja/encyclopedia/392-encyclopedia/530-legionella.html>

[定点報告:五類感染症(週報分)]

平成26年第8週 平成26年2月17日(月)～平成26年2月23日(日)

定点種別 (定点数)	病名	管轄保健福祉事務所						計	前週	全国 (第7週)
		佐賀中部	鳥栖	唐津	伊万里	杵藤				
インフルエンザ (39)	インフルエンザ (鳥インフルエンザを除く)	346 26.62	119 23.80	206 29.43	130 26.00	394 43.78	1,195 30.64	1,194 30.62	139,162 28.18	
小児科 (23)	RSウイルス感染症	2 0.25	4 1.33	5 1.25		4 0.80	15 0.65	7 0.30	1,273 0.40	
	咽頭結膜熱	3 0.38	1 0.33	3 0.75	1 0.33		8 0.35	13 0.57	1,119 0.36	
	A群溶血性レンサ球菌咽頭炎	5 0.63	6 2.00	12 3.00	4 1.33	11 2.20	38 1.65	67 2.91	5,498 1.75	
	感染性胃腸炎	42 5.25	29 9.67	14 3.50	9 3.00	40 8.00	134 5.83	105 4.57	19,581 6.22	
	水痘	18 2.25	8 2.67	5 1.25	3 1.00	14 2.80	48 2.09	31 1.35	3,329 1.06	
	手足口病		1 0.33				1 0.04	7 0.30	290 0.09	
	伝染性紅斑					1 0.20	1 0.04		241 0.08	
	突発性発しん	2 0.25	5 1.67	3 0.75	2 0.67	3 0.60	15 0.65	19 0.83	1,134 0.36	
	百日咳					1 0.20	1 0.04	1 0.04	23 0.01	
	ヘルパンギーナ				1 0.33	2 0.40	3 0.13	3 0.13	46 0.01	
	流行性耳下腺炎	1 0.13	2 0.67	8 2.00		1 0.20	12 0.52	7 0.30	631 0.20	
眼科 (4)	急性出血性結膜炎								4 0.01	
	流行性角結膜炎	2 1.00					2 0.50		370 0.54	
基幹 (6)	細菌性髄膜炎								7 0.01	
	無菌性髄膜炎							1 0.17	14 0.03	
	マイコプラズマ肺炎							1 0.17	94 0.20	
	クラミジア肺炎 (オウム病を除く)								8 0.02	
	感染性胃腸炎 (ロタウイルスに限る)							1 0.17	70 0.15	

インフルエンザは、小児科定点 + 内科定点。

細字は定点当たり患者数

佐賀県感染症発生動向調査(定点報告:五類感染症)

平成26年第8週 平成26年2月17日(月)～平成26年2月23日(日)

インフルエンザ 定点	インフル エンザ(鳥イン フルエンザ を除く)	小児科 定点	RSウイル ス感染症	咽頭結膜 熱	A群溶血 性レンサ 球菌咽頭 炎	感染性胃 腸炎	水痘	手足口病	伝染性紅 斑	突発性発 しん	百日咳	ヘルパン ギーナ	流行性耳 下腺炎	眼科・基幹 定点	急性出血 性結膜炎	流行性角 結膜炎	細菌性髄 膜炎	無菌性髄 膜炎	マイコプラ ズマ肺炎	クラミジア 肺炎(オウ ム病を除 く)	感染性 胃腸炎 (ロタウイルス に限る)	
0～5ヶ月	2	0～5ヶ月	6			1				1				0～5ヶ月								
6～11ヶ月	13	6～11ヶ月	3	1		6	1			5				6～11ヶ月								
1歳	35	1歳	4	1		26	6	1		8				1歳								
2歳	60	2歳	1	1		16	10			1		1	1	2歳								
3歳	49	3歳	1	2	8	16	12					1	2	3歳								
4歳	87	4歳		2	8	10	10						2	4歳								
5歳	82	5歳		1	7	9	3					1	4	5歳								
6歳	116	6歳			5	6	2		1				1	6歳								
7歳	79	7歳			2	4	1							7歳								
8歳	68	8歳			2	11	1						1	8歳								
9歳	59	9歳			1	4								9歳								
10歳～14歳	195	10歳～14歳			5	11	2				1		1	10歳～14歳								
15歳～19歳	37	15歳～19歳				1								15歳～19歳								
20歳～29歳	49	20歳以上				13								20歳～29歳								
30歳～39歳	95													30歳～39歳								
40歳～49歳	70													40歳～49歳		1						
50歳～59歳	36													50歳～59歳		1						
60歳～69歳	40													60歳～69歳								
70歳～79歳	18													70歳以上								
80歳以上	5																					
合計	1,195	合計	15	8	38	134	48	1	1	15	1	3	12	合計		2						
前期計	1,194	前期計	7	13	67	105	31	7		19	1	3	7	前期計				1	1			1
当期間/前	1.00	当期間/前	2.14	0.62	0.57	1.28	1.55	0.14	***	0.79	1	1	1.71	当期間/前	***	***	***			***		
増減数	1	増減数	8	-5	-29	29	17	-6	1	-4			5	増減数		2		-1	-1			-1

***は前期計が"0"のとき

