

佐賀県感染症発生動向調査週報

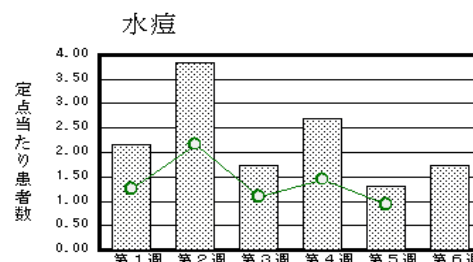
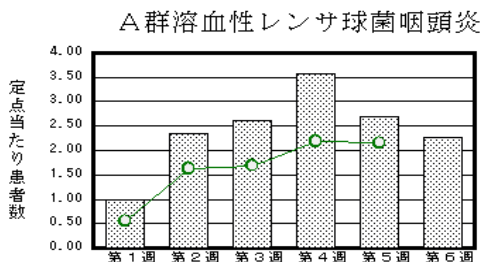
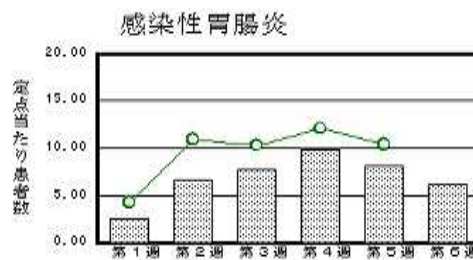
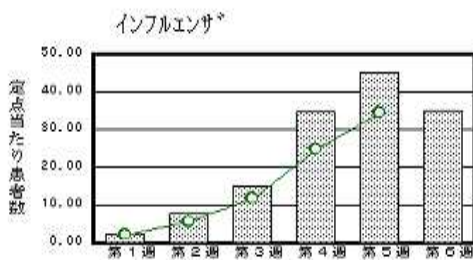
平成26年第6週 平成26年2月3日(月)～平成26年2月9日(日)

<http://www.kansen.pref.saga.jp>

佐賀県感染症情報センター

注目疾患の動向

- 【報告数の多い疾患】 インフルエンザ(1,361名) 感染性胃腸炎(141名)
A群溶血性レンサ球菌咽頭炎(52名) 水痘(40名) 咽頭結膜熱(22名)
- 【インフルエンザ】患者報告数は減少し(1,757名 1,361名:A型665名*、B型671名*、型別不明25名)、定点当たりの患者報告数は34.90となりました。流行発生警報は継続中です。また、病原体定点医療機関から提出された5検体からA(H1N1)pdm09が検出されました(抗インフルエンザ薬感受性あり)。日頃からの十分な睡眠、バランスのよい食事、手洗い等の励行で感染を予防し、咳や発熱等の症状がある場合は、早めの医療機関受診、マスクの着用、人ごみは避ける等による流行の拡大防止に努めましょう。また、詳しくは佐賀県感染症情報センターのホームページを御覧ください。* 迅速診断キットによる。
<http://kansen.pref.saga.jp/influenza/influenza.html>
- 【感染性胃腸炎】患者報告数は減少し(186名 141名)、定点当たりの患者報告数は6.13となりましたが、全国的に大規模なノロウイルス集団感染が続いています。手洗いや食材の十分な加熱等を心がけ予防に努めましょう。詳しくは佐賀県感染症情報センターのホームページを御覧ください。
<http://www.kansen.pref.saga.jp/kakotopics/kakotopics/kansennseihp0912/tem.html>



棒グラフは佐賀県、折れ線グラフは全国の数値を表しています。

各疾患の動向グラフについては佐賀県感染症情報センターのホームページを御覧ください。 <http://www.kansen.pref.saga.jp>

全国版感染症週報(IDWR) 2014年第4週号(1月20日～1月26日)要点

・ 発生動向総覧	< 第4週 > インフルエンザの定点当たり報告数は第43週以降増加が続いている / その他最新動向
・ 注目すべき感染症	< 麻しん 2013年第48週～2014年第4週の輸入例の増加 > 2014年第1～4週の累積報告数は46例であり、昨年同時期より大きく増加している
・ 病原体情報	感染性胃腸炎関連ウイルス2013/14シーズン
・ 速報	< 今週は該当記事はありません >
・ 海外感染症情報	鳥インフルエンザA(H5N1)に感染した患者の発生状況について / 鳥インフルエンザA(H9N2)に感染した患者の発生状況について / 世界におけるインフルエンザの流行状況について / 鳥インフルエンザA(H7N9)の発生状況について / 中東呼吸器症候群(MERS)の発生状況について
・ 感染症の話	< 今週はお休みです >

詳細は国立感染症研究所感染症疫学センターのホームページを御覧ください。

<http://www.nih.go.jp/niid/ja/from-idsc.html>

佐賀県感染症発生動向調査週報

佐賀県感染症情報センター

http://www.kansen.pref.saga.jp

全数届出の感染症(佐賀県)

疾病名	結核 (二類感染症)
患者 (住所又は所在地)	1名(90歳代女性) 杵藤保健福祉事務所管内
感染原因・感染経路	不明
無症状病原体保有者	3名
平成26年届出累計	20名(今週4名)
平成25年	同期累計 15名
	届出累計 202名

佐賀県感染症発生動向調査

(定点報告:五類感染症(週報分))

平成26年第**6**週

平成26年2月3日(月)~平成26年2月9日(日)

定点種別 (定点数)	管轄保健福祉 事務所 病名	佐賀中部	鳥栖	唐津	伊万里	杵藤	計	前週	全国 (第5週)
		インフルエンザ (39)	376 28.92	167 33.40	302 43.14	155 31.00	361 40.11	1,361 34.90	1,757 45.05
小児科 (23)	RSウイルス感染症		2 0.67	4 1.00	5 1.67	10 2.00	21 0.91	24 1.04	1,860 0.59
	咽頭結膜熱	3 0.38	15 5.00	1 0.25	2 0.67	1 0.20	22 0.96	35 1.52	1,347 0.43
	A群溶血性レンサ球菌咽頭炎	8 1.00	4 1.33	16 4.00	5 1.67	19 3.80	52 2.26	62 2.70	6,792 2.15
	感染性胃腸炎	33 4.13	42 14.00	13 3.25	23 7.67	30 6.00	141 6.13	186 8.09	32,943 10.44
	水痘	11 1.38	9 3.00	4 1.00	3 1.00	13 2.60	40 1.74	30 1.30	2,959 0.94
	手足口病	1 0.13	1 0.33				2 0.09	6 0.26	381 0.12
	伝染性紅斑								413 0.13
	突発性発しん	3 0.38	2 0.67	2 0.50	2 0.67	3 0.60	12 0.52	16 0.70	1,414 0.45
	百日咳								27 0.01
	ヘルパンギーナ		2 0.67				2 0.09		42 0.01
流行性耳下腺炎		1 0.33	5 1.25			7 0.30	15 0.65	742 0.24	
眼科 (4)	急性出血性結膜炎								8 0.01
	流行性角結膜炎	1 0.50					1 0.25	2 0.50	400 0.59
基幹 (6)	細菌性髄膜炎								7 0.01
	無菌性髄膜炎								19 0.04
	マイコプラズマ肺炎				1 1.00		1 0.17	1 0.17	110 0.23
	クラミジア肺炎 (オウム病を除く)								11 0.02
	感染性胃腸炎 (ロタウイルスに限る)							1 0.17	56 0.12

インフルエンザは、小児科定点 + 内科定点。

細字は定点当たり患者数

佐賀県感染症発生動向調査(定点報告:五類感染症)

平成26年第6週 平成26年2月3日(月)～平成26年2月9日(日)

インフルエンザ 定点	インフルエンザ(鳥インフルエンザを除く)	小児科 定点	RSウイルス 感染症	咽頭結膜 熱	A群溶血 性レンサ 球菌咽頭 炎	感染性胃 腸炎	水痘	手足口病	伝染性紅 斑	突発性発 しん	百日咳	ヘルパン ギーナ	流行性耳 下腺炎	眼科・基幹 定点	急性出血 性結膜炎	流行性角 結膜炎	細菌性髄 膜炎	無菌性髄 膜炎	マイコプラ ズマ肺炎	クラミジア 肺炎(オウ ム病を除 く)	感染性 胃腸炎 (ロタウイルス に限る)	
0～5ヶ月	2	0～5ヶ月	5			1				1				0～5ヶ月								
6～11ヶ月	15	6～11ヶ月	5	3		5	1	1		8		1		6～11ヶ月								
1歳	68	1歳	8	11	3	25	2			3				1歳								
2歳	72	2歳	1	1	7	13	19	1						2歳								
3歳	86	3歳	2	2	8	10	6					1		3歳								
4歳	87	4歳		3	5	14	6							4歳								
5歳	94	5歳		1	10	15	3						1	5歳					1			
6歳	91	6歳			4	12	1						3	6歳								
7歳	96	7歳			1	9							1	7歳								
8歳	78	8歳		1	5	6	2						2	8歳								
9歳	67	9歳			3	4								9歳								
10歳～14歳	237	10歳～14歳			4	16								10歳～14歳								
15歳～19歳	52	15歳～19歳				3								15歳～19歳								
20歳～29歳	51	20歳以上			2	8								20歳～29歳								
30歳～39歳	94													30歳～39歳								
40歳～49歳	66													40歳～49歳		1						
50歳～59歳	41													50歳～59歳								
60歳～69歳	41													60歳～69歳								
70歳～79歳	14													70歳以上								
80歳以上	9																					
合計	1,361	合計	21	22	52	141	40	2		12		2	7	合計		1			1			
前期計	1,757	前期計	24	35	62	186	30	6		16			15	前期計		2			1			1
当期間/前	0.77	当期間/前	0.88	0.63	0.84	0.76	1.33	0.33	***	0.75	***	***	0.47	当期間/前	***	0.5	***	***	1	***		
増減数	-396	増減数	-3	-13	-10	-45	10	-4		-4		2	-8	増減数		-1						-1

***は前期計が"0"のとき

