

佐賀県感染症発生動向調査週報

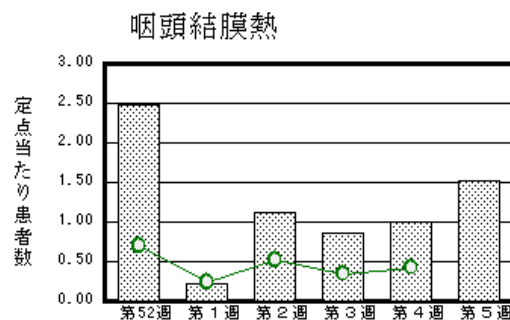
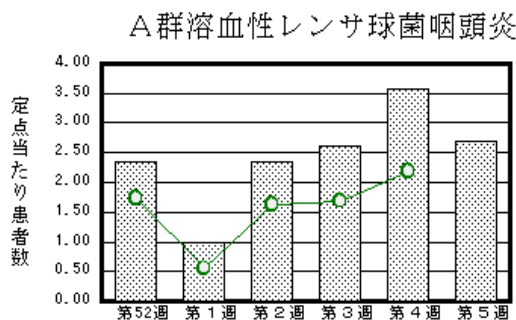
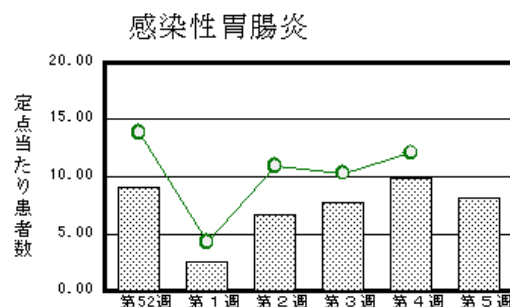
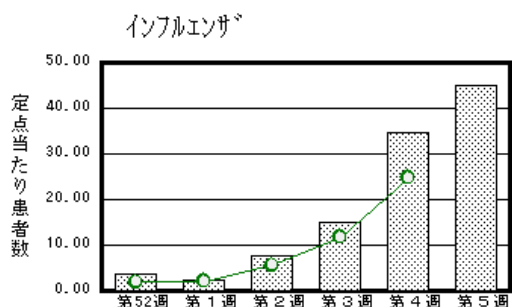
平成26年第5週 平成26年1月27日(月)～平成26年2月2日(日)

<http://www.kansen.pref.saga.jp>

佐賀県感染症情報センター

注目疾患の動向

- 【報告数の多い疾患】 インフルエンザ(1,757名) 感染性胃腸炎(186名)
A群溶血性レンサ球菌咽頭炎(62名) 咽頭結膜熱(35名) 水痘(30名)
- 【インフルエンザ】患者報告数は増加し(1,357名 1,757名:A型807名*、B型914名*、A+B型1名*、型別不明35名)、定点当たりの患者報告数は45.05となりました。流行発生警報は継続中です。また、病原体定点医療機関から提出された検体のうち2検体(1/6、1/24採取)からA(H1N1)pdm09が検出されました(抗インフルエンザ薬感受性あり)。学級閉鎖の報告が多数あり全県のなまん延が懸念されます。日頃からの十分な睡眠、バランスのよい食事、手洗い等の励行で感染を予防し、咳や発熱等の症状がある場合は、早めの医療機関受診、マスクの着用、人ごみは避ける等による流行の拡大防止に努めましょう。また、詳しくは佐賀県感染症情報センターのホームページを御覧ください。
<http://kansen.pref.saga.jp/influenza/influenza.html> * 迅速診断キットによる。
- 【感染性胃腸炎】患者報告数は減少し(226名 186名)、定点当たりの患者報告数は8.09となりましたが、全国的に大規模なノロウイルス集団感染が続いています。手洗いや食材の十分な加熱等を心がけ予防に努めましょう。詳しくは佐賀県感染症情報センターのホームページを御覧ください。
<http://www.kansen.pref.saga.jp/kakotopics/kakotopics/kansennseihp0912/tem.html>



棒グラフは佐賀県、折れ線グラフは全国の数値を表しています。

各疾患の動向グラフについては佐賀県感染症情報センターのホームページを御覧ください。 <http://www.kansen.pref.saga.jp>

全国版感染症週報(IDWR) 2014年第3週号(1月13日～1月19日)要点

・ 発生動向総覧	<第3週> インフルエンザの定点当たり報告数は第43週以降増加が続いている / その他最新動向<12月> 性感染症・薬剤耐性菌感染症について
・ 注目すべき感染症	<今週は該当記事はありません>
・ 病原体情報	インフルエンザウイルス2013/14シーズン
・ 速報	<今週は該当記事はありません>
・ 海外感染症情報	鳥インフルエンザA(H7N9)の発生状況について
・ 感染症の話	<今週はお休みです>

詳細は国立感染症研究所感染症疫学センターのホームページを御覧ください。
<http://www.nih.go.jp/niid/ja/from-idsc.html>

全数届出の感染症(佐賀県)

別紙参照

佐賀県感染症発生動向調査

(定点報告:五類感染症(週報分))

平成26年第5週 平成26年1月27日(月)～平成26年2月2日(日)

定点種別 (定点数)	管轄保健福祉 事務所 病名	佐賀中部	鳥栖	唐津	伊万里	杵藤	計	前週	全国 (第4週)
		インフルエンザ (39)	462 35.54	249 49.80	429 61.29	170 34.00	447 49.67	1,757 45.05	1,357 34.79
小児科 (23)	RSウイルス感染症	4 0.50	3 1.00	8 2.00	6 2.00	3 0.60	24 1.04	27 1.17	2,018 0.64
	咽頭結膜熱	4 0.50	26 8.67	2 0.50	1 0.33	2 0.40	35 1.52	23 1.00	1,344 0.43
	A群溶血性レンサ球菌咽頭炎	9 1.13	11 3.67	20 5.00	4 1.33	18 3.60	62 2.70	82 3.57	6,898 2.19
	感染性胃腸炎	53 6.63	48 16.00	13 3.25	32 10.67	40 8.00	186 8.09	226 9.83	38,064 12.09
	水痘	13 1.63	7 2.33	1 0.25	4 1.33	5 1.00	30 1.30	62 2.70	4,569 1.45
	手足口病	1 0.13	1 0.33			4 0.80	6 0.26	11 0.48	408 0.13
	伝染性紅斑							1 0.04	412 0.13
	突発性発しん	2 0.25	7 2.33	2 0.50	4 1.33	1 0.20	16 0.70	15 0.65	1,385 0.44
	百日咳								20 0.01
	ヘルパンギーナ							3 0.13	63 0.02
眼科 (4)	流行性耳下腺炎		2 0.67	12 3.00		1 0.20	15 0.65	7 0.30	575 0.18
	急性出血性結膜炎								12 0.02
基幹 (6)	流行性角結膜炎	2 1.00					2 0.50	1 0.25	392 0.57
	細菌性髄膜炎								6 0.01
	無菌性髄膜炎								17 0.04
	マイコプラズマ肺炎				1 1.00		1 0.17		105 0.22
	クラミジア肺炎 (オウム病を除く)								10 0.02
感染性胃腸炎 (ロタウイルスに限る)	1 0.50					1 0.17	2 0.33	68 0.14	

インフルエンザは、小児科定点 + 内科定点。

細字は定点当たり患者数

佐賀県感染症発生動向調査(定点報告:五類感染症)

平成26年第5週 平成26年1月27日(月)～平成26年2月2日(日)

インフルエンザ 定点	インフルエ ンザ(鳥イン フルエンザ を除く)	小児科 定点	RSウイル ス感染症	咽頭結膜 熱	A群溶血 性レンサ 球菌咽頭 炎	感染性胃 腸炎	水痘	手足口病	伝染性紅 斑	突発性発 しん	百日咳	ヘルパン ギーナ	流行性耳 下腺炎	眼科・基幹 定点	急性出血 性結膜炎	流行性角 結膜炎	細菌性髄 膜炎	無菌性髄 膜炎	マイコプラ ズマ肺炎	クラミジア 肺炎(オウ ム病を除 く)	感染性 胃腸炎 (ロタウイルス に限る)	
0～5ヶ月	4	0～5ヶ月	3			3								0～5ヶ月								
6～11ヶ月	21	6～11ヶ月	8	7		10	2	1		9				6～11ヶ月								
1歳	60	1歳	8	8	2	31	7	2		6				1歳								
2歳	82	2歳	3	3	5	25	6	1		1				2歳								1
3歳	99	3歳	1	4	3	16	5	1						3歳								
4歳	125	4歳	1	4	11	17	8						4	4歳								
5歳	137	5歳			8	16								2	5歳							
6歳	119	6歳		8	9	14	2	1						4	6歳					1		
7歳	143	7歳			6	5								2	7歳							
8歳	96	8歳		1	6	9								2	8歳							
9歳	100	9歳			2	5								1	9歳							
10歳～14歳	346	10歳～14歳			7	20									10歳～14歳							
15歳～19歳	82	15歳～19歳			1	6									15歳～19歳							
20歳～29歳	59	20歳以上			2	9									20歳～29歳							
30歳～39歳	106														30歳～39歳		2					
40歳～49歳	73														40歳～49歳							
50歳～59歳	51														50歳～59歳							
60歳～69歳	33														60歳～69歳							
70歳～79歳	9														70歳以上							
80歳以上	12																					
合計	1,757	合計	24	35	62	186	30	6		16			15	合計		2			1			1
前期計	1,357	前期計	27	23	82	226	62	11	1	15		3	7	前期計		1						2
当期間/前	1.29	当期間/前	0.89	1.52	0.76	0.82	0.48	0.55		1.07	***		2.14	当期間/前	***	2	***	***	***	***	***	0.5
増減数	400	増減数	-3	12	-20	-40	-32	-5	-1	1		-3	8	増減数		1			1			-1

***は前期計が"0"のとき

全数届出の感染症(佐賀県)

平成26年第5週

平成26年1月27日(月)～平成26年2月2日(日)

疾病名	結核 (二類感染症)	
患者 (住所又は所在地)	2名(70歳代男性1名、 80歳代女性1名) 佐賀中部保健福祉事務所管内	1名(80歳代女性) 伊万里保健福祉事務所管内
感染原因・感染経路	不明	
無症状病原体保有者	0名	
平成26年届出累計	16名(今週3名)	
平成25年	同期累計	12名
	届出累計	202名

* 昨年届出のあった2名が取り消けされたため累計が減っています。

疾病名	腸管出血性大腸菌感染症 (三類感染症：O157)	A型肝炎* (四類感染症)
患者 (住所又は所在地)	1名(20歳代女性) 佐賀中部保健福祉事務所管内	1名(30歳代男性) 佐賀中部保健福祉事務所管内
感染原因・感染経路	不明	不明
無症状病原体保有者	0名	0名
平成26年届出累計	2名(今週1名)	1名(今週1名)
平成25年	同期累計	0名
	届出累計	69名

* A型肝炎について詳しくは、国立感染症研究所の「A型肝炎とは」を御覧ください。

<http://www.nih.go.jp/niid/ja/diseases/a/hepatitis/hepatitis-a.html>