

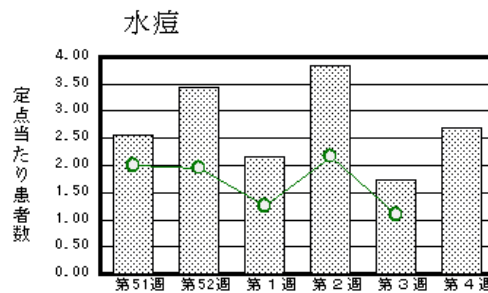
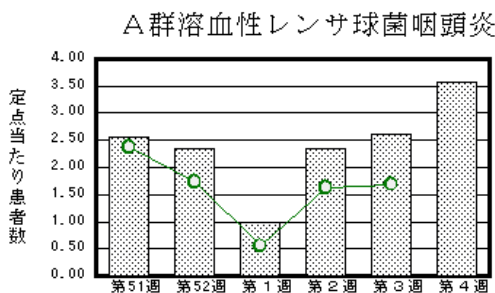
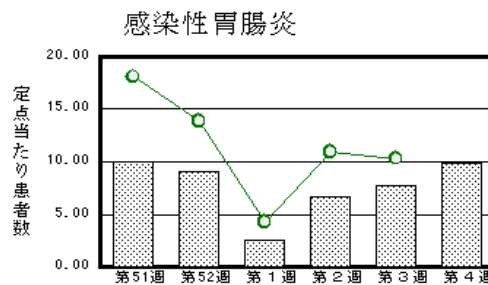
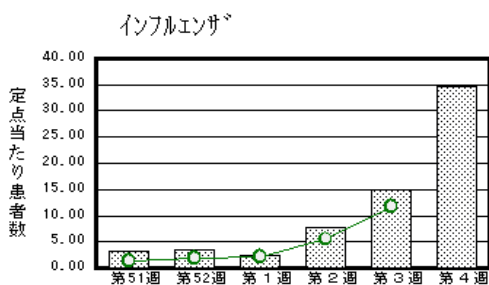
# 佐賀県感染症発生動向調査週報

平成26年第4週 平成26年1月20日(月)～平成26年1月26日(日)

<http://www.kansen.pref.saga.jp> 佐賀県感染症情報センター

## 注目疾患の動向

- 1 【報告数の多い疾患】 インフルエンザ(1,357名) 感染性胃腸炎(226名)  
A群溶血性レンサ球菌咽頭炎(82名) 水痘(62名) RSウイルス感染症(27名)
- 2 【インフルエンザ】患者報告数は増加し(585名 1,357名:A型691名\*、B型641名\*、型別不明25名)、定点当たりの患者報告数は34.79となり、流行発生警報の基準値30.00を超えたことから、県は警報を発表しました。また学級閉鎖の報告が多数あり全県的なまん延が懸念されています。咳や発熱等の症状がある場合は早めに医療機関を受診し、マスクの着用や人ごみは避ける等による流行の拡大防止に努めましょう。また、日頃から十分な睡眠とバランスのよい食事を心がけ、手洗い等の感染予防に努めましょう。詳しくは佐賀県感染症情報センターのホームページを御覧ください。  
<http://kansen.pref.saga.jp/influenza/influenza.html> \* 迅速診断キットによる。
- 3 【感染性胃腸炎】患者報告数は増加し(178名 226名)、定点当たりの患者報告数は9.83となりました。全国的には大規模なノロウイルス感染事例が発生しています。なお一層、手洗いや食材の十分な加熱等を心がけ予防に努めましょう。詳しくは佐賀県感染症情報センターのホームページを御覧ください。  
<http://www.kansen.pref.saga.jp/kakotopics/kakotopics/kannsennseihp0912/tem.html>



棒グラフは佐賀県、折れ線グラフは全国の数値を表しています。  
各疾患の動向グラフについては佐賀県感染症情報センターのホームページを御覧ください。<http://www.kansen.pref.saga.jp>

2014年第1週号(12月30日～1月5日)  
全国版感染症週報(IDWR) 2014年第2週号(1月6日～1月12日)要点

・ 発生動向総覧	<第1・2週>インフルエンザの定点当たり報告数は第43週以降増加が続いている / その他最新動向
・ 注目すべき感染症	<今週は該当記事はありません>
・ 病原体情報	感染性胃腸炎関連ウイルス2013/14シーズン
・ 速報	<今週は該当記事はありません>
・ 海外感染症情報	鳥インフルエンザA(H7N9)の発生状況について / ナミビアにおけるコレラの発生状況について / 世界におけるインフルエンザの流行状況について / 南太平洋における Dengue 熱の流行状況について
・ 感染症の話	<今週はお休みです>

詳細は国立感染症研究所感染症疫学センターのホームページを御覧ください。  
<http://www.nih.go.jp/niid/ja/from-idsc.html>

## 全数届出の感染症(佐賀県)

## 別紙参照

## 佐賀県感染症発生動向調査

〔定点報告:五類感染症(週報分)〕

平成26年第4週 平成26年1月20日(月)～平成26年1月26日(日)

定点種別 (定点数)	管轄保健福祉 事務所 病名	佐賀中部	鳥栖	唐津	伊万里	杵藤	計	前週	全国 (第3週)
		インフルエンザ (39)	345 26.54	251 50.20	328 46.86	123 24.60	310 34.44	1,357 34.79	585 15.00
小児科 (23)	RSウイルス感 染症	10 1.25	3 1.00	1 0.25	7 2.33	6 1.20	27 1.17	18 0.78	1,987 0.63
	咽頭結膜熱	1 0.13	17 5.67	1 0.25	3 1.00	1 0.20	23 1.00	20 0.87	1,113 0.35
	A群溶血性レン サ球菌咽頭炎	18 2.25	11 3.67	19 4.75	12 4.00	22 4.40	82 3.57	60 2.61	5,319 1.69
	感染性胃腸炎	69 8.63	41 13.67	18 4.50	36 12.00	62 12.40	226 9.83	178 7.74	32,502 10.31
	水痘	31 3.88	4 1.33	4 1.00	8 2.67	15 3.00	62 2.70	40 1.74	3,462 1.10
	手足口病	2 0.25	1 0.33	2 0.50	1 0.33	5 1.00	11 0.48	11 0.48	311 0.10
	伝染性紅斑	1 0.13					1 0.04	1 0.04	420 0.13
	突発性発しん	4 0.50	7 2.33		2 0.67	2 0.40	15 0.65	13 0.57	1,506 0.48
	百日咳								33 0.01
	ヘルパンギーナ	2 0.25				1 0.20	3 0.13	2 0.09	48 0.02
流行性耳下腺炎	2 0.25	1 0.33	3 0.75	1 0.33		7 0.30	17 0.74	634 0.20	
眼科 (4)	急性出血性結膜炎								9 0.01
	流行性角結膜炎			1 1.00			1 0.25	1 0.25	374 0.55
基幹 (6)	細菌性髄膜炎								6 0.01
	無菌性髄膜炎								11 0.02
	マイコプラズマ肺炎								105 0.22
	クラミジア肺炎 (オウム病を除く)								4 0.01
	感染性胃腸炎 (ロタウイルスに限る)	2 1.00					2 0.33	1 0.17	41 0.09

インフルエンザは、小児科定点+内科定点。

細字は定点当たり患者数

佐賀県感染症発生動向調査(定点報告:五類感染症)

平成26年第4週 平成26年1月20日(月)～平成26年1月26日(日)

インフルエンザ 定点	インフル エンザ(鳥イン フルエンザ を除く)	小児科 定点	RSウイル ス感染症	咽頭結膜 熱	A群溶血 性レンサ 球菌咽頭 炎	感染性胃 腸炎	水痘	手足口病	伝染性紅 斑	突発性発 しん	百日咳	ヘルパン ギーナ	流行性耳 下腺炎	眼科・基幹 定点	急性出血 性結膜炎	流行性角 結膜炎	細菌性髄 膜炎	無菌性髄 膜炎	マイコプラ ズマ肺炎	クラミジア 肺炎(オウ ム病を除 く)	感染性 胃腸炎 (ロタウイルス に限る)	
0～5ヶ月	2	0～5ヶ月	1			1	1			2				0～5ヶ月								
6～11ヶ月	16	6～11ヶ月	3	1		12	2			9				6～11ヶ月								1
1歳	65	1歳	10	10	3	24	18	3	1	4		2		1歳								
2歳	68	2歳	8	6	8	24	11	1				1		2歳								
3歳	94	3歳	2	2	12	21	12	4						3歳								1
4歳	94	4歳			15	33	7	2					1	4歳								
5歳	129	5歳	2	1	12	21	2						1	5歳								
6歳	114	6歳		2	6	17	4	1					2	6歳								
7歳	118	7歳	1	1	14	9	1						1	7歳								
8歳	86	8歳			6	12	1						1	8歳								
9歳	66	9歳			2	6								9歳								
10歳～14歳	207	10歳～14歳			3	20	3							10歳～14歳								
15歳～19歳	53	15歳～19歳				9								15歳～19歳								
20歳～29歳	58	20歳以上			1	17							1	20歳～29歳								
30歳～39歳	74													30歳～39歳								
40歳～49歳	55													40歳～49歳								
50歳～59歳	28													50歳～59歳								
60歳～69歳	11													60歳～69歳		1						
70歳～79歳	7													70歳以上								
80歳以上	12																					
合計	1,357	合計	27	23	82	226	62	11	1	15		3	7	合計		1						2
前期計	585	前期計	18	20	60	178	40	11	1	13		2	17	前期計		1						1
当期間/前	2.32	当期間/前	1.5	1.15	1.37	1.27	1.55	1	1	1.15	***	1.5	0.41	当期間/前	***	1	***	***	***	***	***	2
増減数	772	増減数	9	3	22	48	22			2		1	-10	増減数								1

\*\*\*は前期計が"0"のとき



# 佐賀県感染症発生動向調査週報

<http://www.kansen.pref.saga.jp>

佐賀県感染症情報センター

全数届出の感染症(佐賀県)

平成26年第**4**週

平成26年1月20日(月)～平成26年1月26日(日)

疾病名	結核 (二類感染症)		
患者 (住所又は所在地)	2名(40歳代男性1名、 60歳代女性1名) 佐賀中部保健福祉事務所管内	1名(80歳代男性) 鳥栖保健福祉事務所管内	1名(20歳代男性) 杵藤保健福祉事務所管内
感染原因・感染経路	不明		
無症状病原体保有者	1名		
平成26年届出累計	13名(今週5名)		
平成25年	同期累計	11名	
	届出累計	204名	

疾病名	腸管出血性大腸菌感染症 (三類感染症：O29)	
患者 (住所又は所在地)	1名(小学生低学年女児) 唐津保健福祉事務所管内	
感染原因・感染経路	不明	
無症状病原体保有者	0名	
平成26年届出累計	1名(今週1名)	
平成25年	同期累計	0名
	届出累計	69名