

佐賀県感染症発生動向調査週報

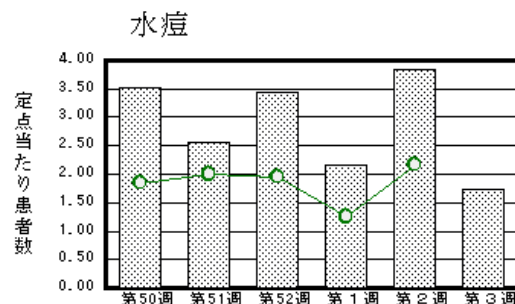
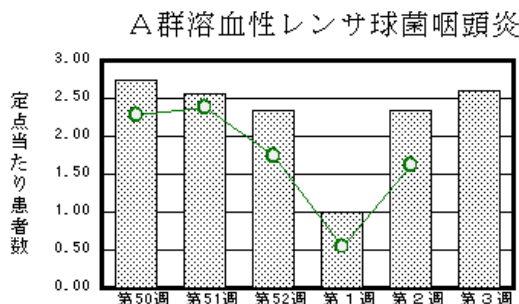
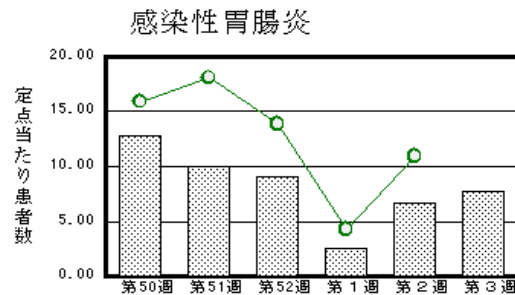
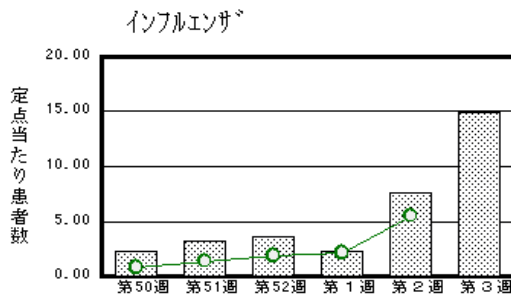
平成26年第3週 平成26年1月13日(月)～平成26年1月19日(日)

<http://www.kansen.pref.saga.jp>

佐賀県感染症情報センター

◆注目疾患の動向

- 【報告数の多い疾患】① インフルエンザ(585名) ② 感染性胃腸炎(178名)
③ A群溶血性レンサ球菌咽頭炎(60名) ④ 水痘(40名) ⑤ 咽頭結膜熱(20名)
- 【インフルエンザ】患者報告数は増加し(298名→585名:A型312名*、B型263名*、型別不明10名)、定点当たりの患者報告数は15.00となり、流行発生注意報の基準値10.00を超えたことから、県は注意報を発表しました。咳や発熱等の症状がある場合は早めに医療機関を受診しましょう。また、日頃から十分な睡眠とバランスのよい食事を心がけ、手洗い等の感染予防に努めましょう。詳しくは佐賀県感染症情報センターのホームページを御覧ください。
<http://kansen.pref.saga.jp/influenza/influenza.html> * 迅速診断キットによる。
- 【感染性胃腸炎】患者報告数は増加し(152名→178名)、定点当たりの患者報告数は7.74となりました。手洗いや食材の十分な加熱等を心がけ予防に努めましょう。詳しくは佐賀県感染症情報センターのホームページを御覧ください。
<http://www.kansen.pref.saga.jp/kakotopics/kakotopics/kansennseihp0912/tem.html>



※棒グラフは佐賀県、折れ線グラフは全国の数値を表しています。

◎各疾患の動向グラフについては佐賀県感染症情報センターのホームページを御覧ください。<http://www.kansen.pref.saga.jp>

◆全国版感染症週報(IDWR) 2013年第52週号(12月23日～12月29日)要点

・ 発生動向総覧	<第52週>インフルエンザの定点当たり報告数は第43週以降増加が続いている/その他最新動向
・ 注目すべき感染症	<麻しん 2013年第48～52週の輸入例の増加>2013年第48～52週に診断された麻しんは21例であり、前年同時期の12例よりも増加した
・ 病原体情報	麻疹ウイルス2013～2014年
・ 速報	<今週は該当記事はありません>
・ 海外感染症情報	鳥インフルエンザA(H7N9)の発生状況について/中東呼吸器症候群(MERS)の発生状況について/鳥インフルエンザA(H5N1)の発生状況について
・ 感染症の話	<今週はお休みです>

※詳細は国立感染症研究所感染症疫学センターのホームページを御覧ください。

<http://www.nih.go.jp/niid/ja/from-idsc.html>

佐賀県感染症発生動向調査週報

http://www.kansen.pref.saga.jp

佐賀県感染症情報センター

◆全数届出の感染症(佐賀県)

疾病名	結核 (二類感染症)	侵襲性肺炎球菌感染症 (五類感染症)
患者 (住所又は所在地)	2名(30歳代女性1名、 70歳代女性1名) 佐賀中部保健福祉事務所管内	2名(60歳代男性1名、 70歳代女性1名)
感染原因・感染経路	不明	不明
無症状病原体保有者	1名	
平成26年届出累計	8名(今週3名)	3名(今週2名)
平成25年	同期累計	9名
	届出累計	204名
		—*
		5名*

* 省令改正により平成25年4月1日から追加されたため。

[定点報告:五類感染症(週報分)]

平成26年第3週

平成26年1月13日(月)～平成26年1月19日(日)

定点種別 (定点数)	管轄保健福祉 事務所 病名	佐賀県					計	前週	全国 (第2週)
		佐賀中部	鳥栖	唐津	伊万里	杵藤			
インフルエンザ (39)	インフルエンザ (鳥インフルエンザを除く)	193 14.85	123 24.60	127 18.14	59 11.80	83 9.22	585 15.00	298 7.64	27,100 5.51
小児科 (23)	RSウイルス感染症	2 0.25	9 3.00	3 0.75	2 0.67	2 0.40	18 0.78	32 1.39	2,637 0.84
	咽頭結膜熱	3 0.38	13 4.33	2 0.50	2 0.67		20 0.87	26 1.13	1,642 0.52
	A群溶血性レンサ球菌咽頭炎	9 1.13	7 2.33	27 6.75	2 0.67	15 3.00	60 2.61	54 2.35	5,082 1.62
	感染性胃腸炎	58 7.25	51 17.00	14 3.50	24 8.00	31 6.20	178 7.74	152 6.61	34,445 10.96
	水痘	12 1.50	13 4.33	1 0.25	7 2.33	7 1.40	40 1.74	88 3.83	6,824 2.17
	手足口病	1 0.13	4 1.33	1 0.25		5 1.00	11 0.48	10 0.43	296 0.09
	伝染性紅斑		1 0.33				1 0.04	1 0.04	409 0.13
	突発性発しん	4 0.50	3 1.00	4 1.00	2 0.67		13 0.57	14 0.61	1,454 0.46
	百日咳								34 0.01
	ヘルパンギーナ					2 0.40	2 0.09		60 0.02
	流行性耳下腺炎		4 1.33	10 2.50		3 0.60	17 0.74	22 0.96	986 0.31
眼科 (4)	急性出血性結膜炎								9 0.01
	流行性角結膜炎	1 0.50					1 0.25	1 0.25	576 0.85
基幹 (6)	細菌性髄膜炎								9 0.02
	無菌性髄膜炎								17 0.04
	マイコプラズマ肺炎							4 0.67	127 0.27
	クラミジア肺炎 (オウム病を除く)								12 0.03
	感染性胃腸炎 (ロタウイルスに限る)	1 0.50					1 0.17	1 0.17	38 0.08

※インフルエンザは、小児科定点+内科定点。

※細字は定点当たり患者数

◆佐賀県感染症発生動向調査(定点報告:五類感染症)

平成26年第3週 平成26年1月13日(月)～平成26年1月19日(日)

インフルエンザ 定点	インフル エンザ(鳥イ ンフルエン ザを除く)	小児科 定点	RSウイル ス感染症	咽頭結膜 熱	A群溶血 性レンサ 球菌咽頭 炎	感染性胃 腸炎	水痘	手足口病	伝染性紅 斑	突発性発 しん	百日咳	ヘルパン ギーナ	流行性耳 下腺炎	眼科・基幹 定点	急性出血 性結膜炎	流行性角 結膜炎	細菌性髄 膜炎	無菌性髄 膜炎	マイコプラ ズマ肺炎	クラミジア 肺炎(オウ ム病を除 く)	感染性 胃腸炎 (ロタウイル スに限る)	
0～5ヶ月	1	0～5ヶ月	3			1	1			1				0～5ヶ月								
6～11ヶ月	9	6～11ヶ月	7	2		7	5			3				6～11ヶ月								
1歳	18	1歳	6	7	3	28	8	2	1	8		1	1	1歳								
2歳	23	2歳	2	3	8	24	7	3		1		1		2歳								
3歳	33	3歳		3	9	15	6	2					1	3歳								1
4歳	54	4歳		2	5	19	1	1					4	4歳								
5歳	43	5歳		1	12	11	5						1	5歳								
6歳	51	6歳			5	13	2						3	6歳								
7歳	35	7歳		1	10	6	1	1					4	7歳								
8歳	31	8歳			3	5	2							8歳								
9歳	18	9歳				10		1						9歳								
10歳～14歳	84	10歳～14歳		1	4	28	2						1	10歳～14歳								
15歳～19歳	32	15歳～19歳				1								15歳～19歳								
20歳～29歳	32	20歳以上			1	10		1					2	20歳～29歳								
30歳～39歳	51													30歳～39歳								
40歳～49歳	33													40歳～49歳								
50歳～59歳	18													50歳～59歳		1						
60歳～69歳	10													60歳～69歳								
70歳～79歳	5													70歳以上								
80歳以上	4																					
合計	585	合計	18	20	60	178	40	11	1	13		2	17	合計		1						1
前期計	298	前期計	32	26	54	152	88	10	1	14			22	前期計		1				4		1
当期間/前	1.96	当期間/前	0.56	0.77	1.11	1.17	0.45	1.1	1	0.93	***	***	0.77	当期間/前	***	1	***	***		***		1
増減数	287	増減数	-14	-6	6	26	-48	1		-1		2	-5	増減数								-4

***は前期計が"0"のとき

