

佐賀県感染症発生動向調査週報

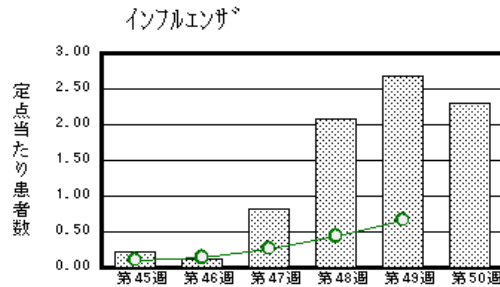
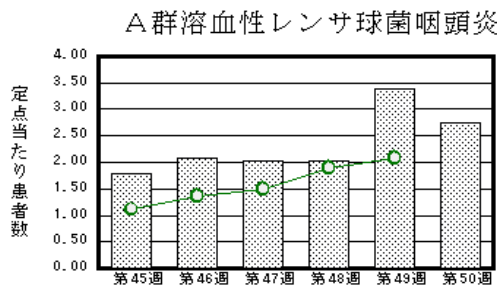
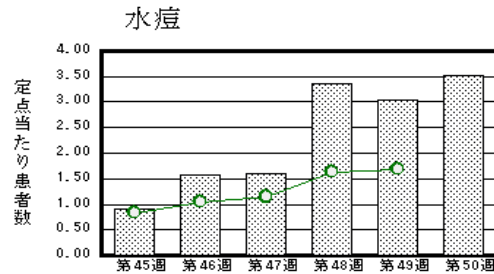
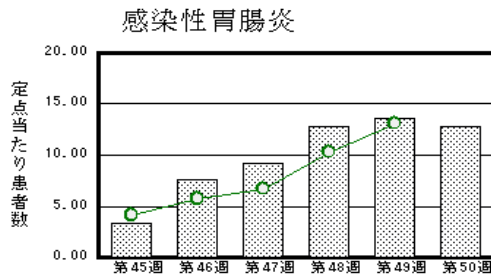
平成25年第50週 平成25年12月9日(月)～平成25年12月15日(日)

<http://www.kansen.pref.saga.jp>

佐賀県感染症情報センター

◆注目疾患の動向

- 【報告数の多い疾患】① 感染性胃腸炎(295名) ② インフルエンザ^{*}(90名) ③ 水痘(81名)
④ A群溶血性レンサ球菌咽頭炎(63名) ⑤ RSウイルス感染症(55名)
- 【インフルエンザ^{*}】患者報告数は減少し(105名→90名:迅速診断キットでA型62名、B型27名、型別不明1名)、定点当たりの患者報告数は2.31となりました。また、12月13日に学級閉鎖した鳥栖市立麓小学校の検体からインフルエンザウイルスB型が5件検出されています。日頃から十分な睡眠とバランスのよい食事を心がけ、手洗いや予防接種等の感染予防に努めましょう。詳しくは佐賀県感染症情報センターのホームページを御覧ください。
<http://kansen.pref.saga.jp/influenza/influenza.html>
- 【感染性胃腸炎】患者報告数は減少し(312名→295名)、定点当たりの患者報告数は12.83となりましたが、全国的にも多い状況が続いています。手洗いや食材の十分な加熱等を心がけ感染予防に努めましょう。詳しくは佐賀県感染症情報センターのホームページを御覧ください。
<http://www.kansen.pref.saga.jp/kakotopics/kakotopics/kansennseihp0912/tem.html>



※棒グラフは佐賀県、折れ線グラフは全国の数値を表しています。

◎各疾患の動向グラフについては佐賀県感染症情報センターのホームページを御覧ください。 <http://www.kansen.pref.saga.jp>

◆全国版感染症週報(IDWR) 2013年第48週号(11月25日～12月1日)要点

・ 発生動向総覧	<第48週>咽頭結膜熱の定点当たり報告数は3週連続で増加し、過去5年間の同時期と比較してやや多い/その他最新動向
・ 注目すべき感染症	<今週は該当記事はありません>
・ 病原体情報	感染性胃腸炎関連ウイルス2013/14シーズン
・ 速報	<今週は該当記事はありません>
・ 海外感染症情報	コンゴ共和国で狂犬病の患者が発生しています/スーダンで黄熱の患者が発生しました
・ 感染症の話	<今週はお休みです>

※詳細は国立感染症研究所感染症疫学センターのホームページを御覧ください。

<http://www.nih.go.jp/niid/ja/from-idsc.html>

◆全数届出の感染症(佐賀県)

別紙参照

◆佐賀県感染症発生動向調査

〔定点報告:五類感染症(週報分)〕

平成25年第50週 平成25年12月9日(月)～平成25年12月15日(日)

定点種別 (定点数)	管轄保健福祉 事務所 病名						計	前週	全国 (第49週)
		佐賀中部	鳥栖	唐津	伊万里	杵藤			
インフルエンザ (39)	インフルエンザ (鳥インフルエンザを除く)	40 3.08	8 1.60	36 5.14	1 0.20	5 0.56	90 2.31	105 2.69	3,294 0.67
小児科 (23)	RSウイルス感染症		6 2.00	28 7.00	10 3.33	11 2.20	55 2.39	37 1.61	4,379 1.39
	咽頭結膜熱	6 0.75	22 7.33	1 0.25	12 4.00	3 0.60	44 1.91	43 1.87	2,070 0.66
	A群溶血性レンサ球菌咽頭炎	18 2.25	2 0.67	25 6.25	1 0.33	17 3.40	63 2.74	78 3.39	6,569 2.08
	感染性胃腸炎	104 13.00	63 21.00	43 10.75	36 12.00	49 9.80	295 12.83	312 13.57	41,347 13.11
	水痘	30 3.75	16 5.33	6 1.50	12 4.00	17 3.40	81 3.52	70 3.04	5,323 1.69
	手足口病	11 1.38	30 10.00	5 1.25		5 1.00	51 2.22	51 2.22	1,488 0.47
	伝染性紅斑				1 0.33	1 0.20	2 0.09	3 0.13	242 0.08
	突発性発しん	3 0.38	6 2.00	5 1.25		3 0.60	17 0.74	17 0.74	1,687 0.53
	百日咳								30 0.01
	ヘルパンギーナ							2 0.09	152 0.05
	流行性耳下腺炎		1 0.33	6 1.50		1 0.20	8 0.35	9 0.39	905 0.29
眼科 (4)	急性出血性結膜炎								12 0.02
	流行性角結膜炎	2 1.00					2 0.50	1 0.25	386 0.56
基幹 (6)	細菌性髄膜炎								4 0.01
	無菌性髄膜炎			1 1.00			1 0.17		20 0.04
	マイコプラズマ肺炎							1 0.17	169 0.36
	クラミジア肺炎 (オウム病を除く)								10 0.02
	感染性胃腸炎 (ロタウイルスに限る)								18 0.04

※インフルエンザは、小児科定点+内科定点。

※細字は定点当たり患者数

◆佐賀県感染症発生動向調査(定点報告:五類感染症)

平成25年第50週 平成25年12月9日(月)～平成25年12月15日(日)

インフルエンザ 定点	インフルエンザ(鳥インフルエンザを除く)	小児科 定点	RSウイルス 感染症	咽頭結膜 熱	A群溶血 性レンサ 球菌咽頭 炎	感染性胃 腸炎	水痘	手足口病	伝染性紅 斑	突発性発 しん	百日咳	ヘルパン ギーナ	流行性耳 下腺炎	眼科・基幹 定点	急性出血 性結膜炎	流行性角 結膜炎	細菌性髄 膜炎	無菌性髄 膜炎	マイコプラ ズマ肺炎	クラミジア 肺炎(オウ ム病を除 く)	感染性 胃腸炎 (ロタウイル スに限る)	
0～5ヶ月		0～5ヶ月	10			7	4			2				0～5ヶ月				1				
6～11ヶ月	3	6～11ヶ月	11	9		17	4	1	1	8				6～11ヶ月								
1歳	5	1歳	19	8		60	10	14		6				1歳								
2歳	7	2歳	10	6	1	32	17	15		1				2歳								
3歳	2	3歳	3	5	8	30	12	4					2	3歳								
4歳	6	4歳	1	5	16	37	14	7					2	4歳								
5歳	9	5歳		4	16	23	6	4					3	5歳								
6歳	2	6歳	1	3	6	16	6	2					1	6歳								
7歳	5	7歳			4	10	3	1						7歳								
8歳	4	8歳			4	15	3	1	1					8歳								
9歳	4	9歳		1	3	7								9歳								
10歳～14歳	21	10歳～14歳		2	5	28	2	2						10歳～14歳								
15歳～19歳	5	15歳～19歳				1								15歳～19歳								
20歳～29歳	5	20歳以上		1		12								20歳～29歳								
30歳～39歳	4													30歳～39歳								
40歳～49歳	5													40歳～49歳		1						
50歳～59歳														50歳～59歳								
60歳～69歳	1													60歳～69歳								
70歳～79歳	1													70歳以上		1						
80歳以上	1																					
合計	90	合計	55	44	63	295	81	51	2	17			8	合計		2		1				
前期計	105	前期計	37	43	78	312	70	51	3	17		2	9	前期計		1			1			
当期間/前	0.86	当期間/前	1.49	1.02	0.81	0.95	1.16	1	0.67	1	***		0.89	当期間/前	***	2	***	***		***	***	
増減数	-15	増減数	18	1	-15	-17	11		-1			-2	-1	増減数		1		1	-1			

***は前期計が"0"のとき

佐賀県感染症発生動向調査週報

<http://www.kansen.pref.saga.jp>

佐賀県感染症情報センター

◆全数届出の感染症(佐賀県)

平成25年第**50**週 平成25年12月9日(月)～平成25年12月15日(日)

疾病名	結核 (二類感染症)		腸管出血性大腸菌 (三類感染症:O型不明)
患者 (住所又は所在地)	2名(80歳代男性、80歳代女性) 佐賀中部保健福祉事務所管内	1名(40歳代女性) 杵藤保健福祉事務所管内	
感染原因・感染経路	不明		不明
無症状病原体保有者	1名		1名
平成25年届出累計	195名(今週4名)		68名(今週1名)
平成24年	同期累計	165名	78名
	届出累計	181名	78名

疾病名	つつが虫病 *1 (四類感染症)	レジオネラ症 *2 (四類感染症)
患者 (住所又は所在地)	1名(80歳代女性) 唐津保健福祉事務所管内	1名(60歳代女性) 杵藤保健福祉事務所管内
感染原因・感染経路	不明	不明
無症状病原体保有者	0名	0名
平成25年届出累計	4名(今週1名)	3名(今週1名)
平成24年	同期累計	3名
	届出累計	3名

*1 つつが虫病について詳しくは、国立感染症研究所のホームページを御覧ください。

<http://www.nih.go.jp/niid/ja/kansennohanashi/436-tsutsugamushi.html>

*2 レジオネラ症について詳しくは、国立感染症研究所のホームページを御覧ください。

<http://www.nih.go.jp/niid/ja/encyclopedia/392-encyclopedia/530-legionella.html>