

佐賀県感染症発生動向調査週報

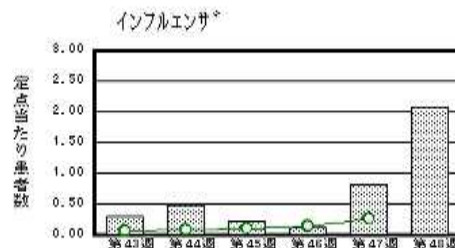
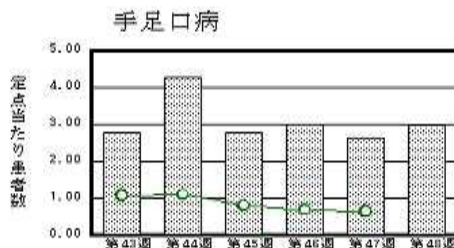
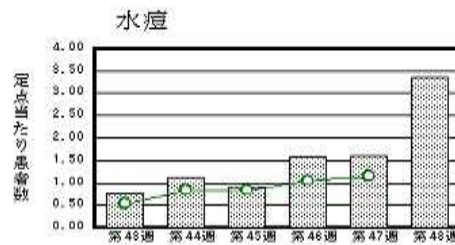
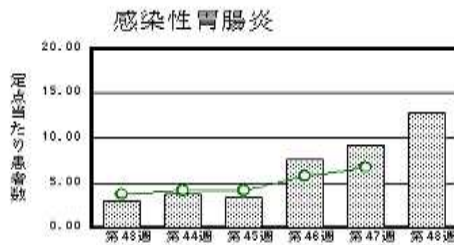
平成25年第48週 平成25年11月25日(月)～平成25年12月1日(日)

<http://www.kansen.pref.saga.jp>

佐賀県感染症情報センター

注目疾患の動向

- 1 【報告数の多い疾患】 感染性胃腸炎(294名) インフルエンザ(81名) 水痘(77名) 手足口病(68名)
A群溶血性レンサ球菌咽頭炎(47名)
- 2 【インフルエンザ】患者報告数は増加しました(32名 81名:迅速診断キットでA型57名、B型18名、型別不明6名)。また、医療機関から提供された検体からインフルエンザウイルスA香港(A H3)型が2件検出されています。さらに、県内の定点当たりの患者報告数は2.08となり、流行開始の目安としている1.0を上回り、インフルエンザの流行期に入りました。日頃から十分な睡眠とバランスのよい食事を心がけ、手洗いや予防接種等の感染予防に努めましょう。詳しくは佐賀県感染症情報センターのホームページを御覧ください。
<http://www.kansen.pref.saga.jp/influenza/influenza.html>
- 3 【感染性胃腸炎】患者報告数は増加し(212名 294名)、定点当たりの患者報告数は12.78となりました。特に鳥栖保健福祉事務所管内では、定点当たり患者報告数が多くなっています。手洗いや食材の十分な加熱等を心がけ予防に努めましょう。詳しくは佐賀県感染症情報センターのホームページを御覧ください。
<http://www.kansen.pref.saga.jp/kakotopics/kakotopics/kanssensseihp0912/tem.html>
- 4 【水痘】患者報告数が増加し(37名 77名)、定点当たりの患者報告数は3.35となりました。全国と比較して定点当たり患者報告数が多くなっています。詳しくは佐賀県感染症情報センターのホームページを御覧ください。
<http://www.kansen.pref.saga.jp/kakotopics/kakotopics/suitou1106/suitou.html>



棒グラフは佐賀県、折れ線グラフは全国の数値を表しています。

各疾患の動向グラフについては佐賀県感染症情報センターのホームページを御覧ください。<http://www.kansen.pref.saga.jp>

全国版感染症週報(IDWR) 2013年第46週号(11月11日～11月17日)要点

・ 発生動向総覧	<第46週> 咽頭結膜熱の定点当たり報告数は増加し、過去5年間の同時期と比較してやや多い / その他最新動向 <10月> 性感染症・薬剤耐性菌感染症について
・ 注目すべき感染症	<今週は該当記事はありません>
・ 病原体情報	インフルエンザウイルス2013/14シーズン
・ 速報	2013/14シーズン最初に分離・検出されたインフルエンザウイルス - 栃木県
・ 海外感染症情報	スーダンで黄熱の患者が発生しました / カメルーンでポリオの患者が発生しました / 世界におけるインフルエンザ流行状況
・ 感染症の話	<今週はお休みです>

詳細は国立感染症研究所感染症疫学センターのホームページを御覧ください。

<http://www.nih.go.jp/niid/ja/from-idsc.html>

全数届出の感染症(佐賀県)

別紙参照

佐賀県感染症発生動向調査

(定点報告:五類感染症(週報分))

平成25年第48週 平成25年11月25日(月)～平成25年12月1日(日)

定点種別 (定点数)	管轄保健福祉 事務所 病名	佐賀中部	鳥栖	唐津	伊万里	杵藤	計	前週	全国 (第47週)
インフルエンザ (39)	インフルエンザ (鳥インフルエンザを除く)	28 2.15	2 0.40	46 6.57	2 0.40	3 0.33	81 2.08	32 0.82	1,319 0.27
小児科 (23)	RSウイルス感染症	1 0.13	2 0.67	21 5.25	2 0.67	8 1.60	34 1.48	35 1.52	4,092 1.30
	咽頭結膜熱	5 0.63	22 7.33	2 0.50	3 1.00	2 0.40	34 1.48	20 0.87	1,454 0.46
	A群溶血性レンサ球菌咽頭炎	12 1.50	9 3.00	20 5.00		6 1.20	47 2.04	47 2.04	4,667 1.49
	感染性胃腸炎	93 11.63	106 35.33	33 8.25	32 10.67	30 6.00	294 12.78	212 9.22	21,088 6.72
	水痘	30 3.75	14 4.67	5 1.25	13 4.33	15 3.00	77 3.35	37 1.61	3,617 1.15
	手足口病	12 1.50	19 6.33	22 5.50	9 3.00	6 1.20	68 2.96	61 2.65	1,993 0.64
	伝染性紅斑					1 0.20	1 0.04		188 0.06
	突発性発しん	4 0.50	4 1.33	2 0.50		3 0.60	13 0.57	19 0.83	1,525 0.49
	百日咳								27 0.01
	ヘルパンギーナ				1 0.33		1 0.04	2 0.09	208 0.07
	流行性耳下腺炎	1 0.13		10 2.50			11 0.48	9 0.39	679 0.22
眼科 (4)	急性出血性結膜炎								8 0.01
	流行性角結膜炎					1 1.00	1 0.25		417 0.61
基幹 (6)	細菌性髄膜炎								8 0.02
	無菌性髄膜炎								17 0.04
	マイコプラズマ肺炎					2 2.00	2 0.33		210 0.45
	クラミジア肺炎 (オウム病を除く)								13 0.03
	感染性胃腸炎 (ロタウイルスに限る)							1 0.17	12 0.03

インフルエンザは、小児科定点 + 内科定点。

細字は定点当たり患者数

佐賀県感染症発生動向調査(定点報告:五類感染症)

平成25年第48週 平成25年11月25日(月)～平成25年12月1日(日)

インフルエンザ 定点	インフルエ ンザ(鳥イン フルエンザ を除く)	小児科 定点	RSウイル ス感染症	咽頭結膜 熱	A群溶血 性レンサ 球菌咽頭 炎	感染性胃 腸炎	水痘	手足口病	伝染性紅 斑	突発性発 しん	百日咳	ヘルパン ギーナ	流行性耳 下腺炎	眼科・基幹 定点	急性出血 性結膜炎	流行性角 結膜炎	細菌性髄 膜炎	無菌性髄 膜炎	マイコプラ ズマ肺炎	クラミジア 肺炎(オウ ム病を除 く)	感染性 胃腸炎 (ロタウイルス に限る)	
0～5ヶ月		0～5ヶ月	6			3	3							0～5ヶ月								
6～11ヶ月	1	6～11ヶ月	6	3		29	4	4		10				6～11ヶ月								
1歳	1	1歳	13	5	1	54	9	15		3			1	1歳								
2歳	1	2歳	6	9	4	36	14	21					1	2歳								
3歳	8	3歳	2	10	6	28	17	11				1	1	3歳								
4歳	2	4歳	1	1	9	33	13	5					4	4歳								
5歳	8	5歳		2	9	32	8	3					1	5歳								
6歳	5	6歳		1	5	35	5	4						6歳								
7歳	3	7歳		1	6	9	2	2	1				1	7歳								
8歳	10	8歳			3	10							1	8歳								
9歳	12	9歳		2	1	9	1	1					1	9歳								
10歳～14歳	16	10歳～14歳			3	7	1	2						10歳～14歳								
15歳～19歳	2	15歳～19歳				2								15歳～19歳								
20歳～29歳	2	20歳以上				7								20歳～29歳								
30歳～39歳	3													30歳～39歳								
40歳～49歳	4													40歳～49歳		1						
50歳～59歳	1													50歳～59歳								
60歳～69歳	2													60歳～69歳						1		
70歳～79歳														70歳以上						1		
80歳以上																						
合計	81	合計	34	34	47	294	77	68	1	13		1	11	合計		1				2		
前期計	32	前期計	35	20	47	212	37	61		19		2	9	前期計								1
当期間/前	2.53	当期間/前	0.97	1.7	1	1.39	2.08	1.11	***	0.68	***	0.5	1.22	当期間/前	***	***	***	***	***	***	***	
増減数	49	増減数	-1	14		82	40	7	1	-6		-1	2	増減数		1				2		-1

***は前期計が"0"のとき

佐賀県感染症発生動向調査週報

<http://www.kansen.pref.saga.jp>

佐賀県感染症情報センター

全数届出の感染症(佐賀県)

平成25年第**48**週

平成25年11月25日(月)～平成25年12月1日(日)

疾病名	結核 (二類感染症)		
患者 (住所又は所在地)	1名(40歳代男性) 鳥栖保健福祉事務所管内	1名(80歳代男性) 唐津保健福祉事務所管内	2名(70歳代男性、80歳代女性) 杵藤保健福祉事務所管内
感染原因・感染経路	不明		
無症状病原体保有者	1名		
平成25年届出累計	185名(今週5名)		
平成24年	同期累計	158名	
	届出累計	181名	

疾病名	レジオネラ症* (四類感染症)	
患者 (住所又は所在地)	1名(70歳代男性) 佐賀中部保健福祉事務所管内	
感染原因・感染経路	不明	
無症状病原体保有者	0名	
平成25年届出累計	2名(今週1名)	
平成24年	同期累計	3名
	届出累計	3名

* レジオネラ症について詳しくは、国立感染症研究所のホームページを御覧ください。

<http://www.nih.go.jp/niid/ja/encyclopedia/392-encyclopedia/530-legionella.html>