

佐賀県感染症発生動向調査週報・月報

平成25年第45週 平成25年11月4日(月)～平成25年11月10日(日)

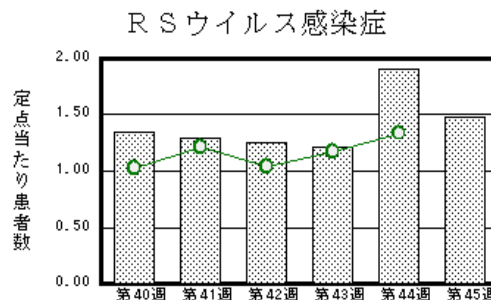
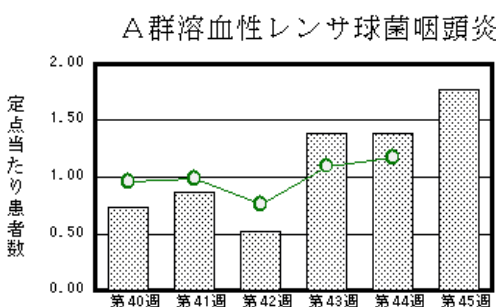
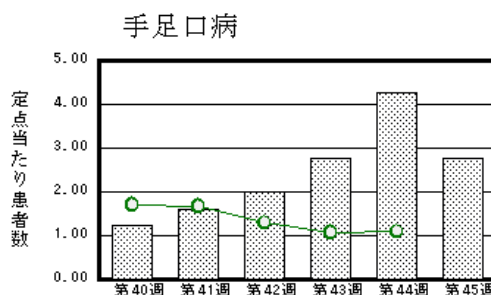
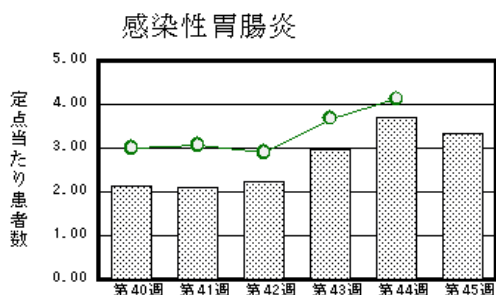
平成25年 10月 平成25年10月1日(火)～平成25年10月31日(木)

<http://www.kansen.pref.saga.jp>

佐賀県感染症情報センター

注目疾患の動向

- 1 【報告数の多い疾患】 感染性胃腸炎(77名) 手足口病(64名) A群溶血性レンサ球菌咽頭炎(41名)
RSウイルス感染症(34名) 咽頭結膜熱(21名)
- 2 【感染性胃腸炎】患者報告数が減少し(85名 77名)、定点当たりの患者報告数は3.35となりましたが、例年発生の多くなる冬季を迎えることから、手洗いや食材の十分な加熱等を心がけ予防に努めましょう。詳しくは佐賀県感染症情報センターのホームページを御覧ください。
<http://www.kansen.pref.saga.jp/kakotopics/kakotopics/kannsennseihp0912/tem.html>
- 3 【手足口病】患者報告数は減少し(98名 64名)、定点当たりの患者報告数は2.78となりました。過去5年間の同時期と比較して患者報告数が多い状況です。手洗い等の励行で感染予防に努めましょう。詳しくは佐賀県感染症情報センターのホームページを御覧ください。
<http://www.kansen.pref.saga.jp/kakotopics/kakotopics/teasikutibyoutopicst.html>
- 4 【A群溶血性レンサ球菌咽頭炎】患者報告数は増加し(32名 41名)、定点当たりの患者報告数は1.78となりました。過去5年間の同時期と比較して患者報告数が多い状況です。手洗い等の励行で感染予防に努めましょう。詳しくは佐賀県感染症情報センターのホームページを御覧ください。
<http://www.kansen.pref.saga.jp/kansen/kakotopics/kakotopics/a-streptococcus/index.html>



棒グラフは佐賀県、折れ線グラフは全国の数値を表しています。

各疾患の動向グラフについては佐賀県感染症情報センターのホームページを御覧ください。 <http://www.kansen.pref.saga.jp>

全国版感染症週報 (IDWR) 2013年第43週号 (10月21日～10月27日) 要点

・ 発生動向総覧	< 第43週 > 咽頭結膜熱の定点当たり報告数は増加し、過去5年間の同時期と比較してかなり多い / その他最新動向
・ 注目すべき感染症	< 今週は該当記事はありません >
・ 病原体情報	麻疹ウイルス2013年
・ 速報	風疹診断後に麻疹と判明した一症例
・ 海外感染症情報	中米でのコレラの流行状況について / 中東呼吸器症候群 (MERS) の発生状況について / シリアでポリオが疑われる患者が発生しました
・ 感染症の話	< 今週はお休みです >

詳細は国立感染症研究所感染症疫学センターのホームページを御覧ください。

<http://www.nih.go.jp/niid/ja/from-idsc.html>

佐賀県感染症発生動向調査週報

佐賀県感染症情報センター

http://www.kansen.pref.saga.jp

全数届出の感染症(佐賀県)

疾病名	侵襲性肺炎球菌感染症 (五類感染症)	
患者	1名(80歳代男性)	
感染原因・感染経路	不明	
平成25年届出累計	4名(今週1名)	
平成24年	同期累計	*
	届出累計	*

* 省令改正により平成25年4月1日から追加されたため。

佐賀県感染症発生動向調査

(定点報告:五類感染症(週報分))

平成25年第**45**週 平成25年11月4日(月)～平成25年11月10日(日)

定点種別 (定点数)	管轄保健福祉 事務所 病名	佐賀中部	鳥栖	唐津	伊万里	杵藤	計	前週	全国 (第44週)
		インフルエンザ (39)	インフルエンザ (鳥インフルエンザを除く)	3 0.23		3 0.43	2 0.40	1 0.11	9 0.23
小児科 (23)	RSウイルス感染症	2 0.25	7 2.33	18 4.50	4 1.33	3 0.60	34 1.48	44 1.91	4,195 1.34
	咽頭結膜熱	1 0.13	13 4.33	5 1.25		2 0.40	21 0.91	24 1.04	1,021 0.33
	A群溶血性レンサ球菌咽頭炎	4 0.50	2 0.67	29 7.25	2 0.67	4 0.80	41 1.78	32 1.39	3,670 1.17
	感染性胃腸炎	24 3.00	37 12.33	6 1.50	2 0.67	8 1.60	77 3.35	85 3.70	12,898 4.12
	水痘	10 1.25	5 1.67		1 0.33	5 1.00	21 0.91	26 1.13	2,632 0.84
	手足口病	17 2.13	26 8.67	11 2.75	8 2.67	2 0.40	64 2.78	98 4.26	3,398 1.09
	伝染性紅斑	2 0.25					2 0.09		133 0.04
	突発性発しん	1 0.13	5 1.67	4 1.00	1 0.33		11 0.48	17 0.74	1,669 0.53
	百日咳				1 0.33		1 0.04		36 0.01
	ヘルパンギーナ	1 0.13					1 0.20	2 0.09	426 0.14
眼科 (4)	急性出血性結膜炎								5 0.01
	流行性角結膜炎					1 1.00	1 0.25		344 0.51
基幹 (6)	細菌性髄膜炎								11 0.02
	無菌性髄膜炎	1 0.50					1 0.17		21 0.04
	マイコプラズマ肺炎	1 0.50			1 1.00		2 0.33		182 0.39
	クラミジア肺炎 (オウム病を除く)								16 0.03
	感染性胃腸炎 (ロタウイルスに限る)	1 0.50					1 0.17		6 0.01

インフルエンザは、小児科定点 + 内科定点。

細字は定点当たり患者数

佐賀県感染症発生動向調査(定点報告:五類感染症)

平成25年第45週 平成25年11月4日(月)～平成25年11月10日(日)

インフルエンザ 定点	インフル エンザ(鳥イン フルエンザ を除く)	小児科 定点	RSウイル ス感染症	咽頭結膜 熱	A群溶血 性レンサ 球菌咽頭 炎	感染性胃 腸炎	水痘	手足口病	伝染性紅 斑	突発性発 しん	百日咳	ヘルパン ギーナ	流行性耳 下腺炎	眼科・基幹 定点	急性出血 性結膜炎	流行性角 結膜炎	細菌性髄 膜炎	無菌性髄 膜炎	マイコプラ ズマ肺炎	クラミジア 肺炎(オウ ム病を除 く)	感染性 胃腸炎 (ロタウイルス に限る)	
0～5ヶ月		0～5ヶ月	5			2		1		1				0～5ヶ月				1				1
6～11ヶ月		6～11ヶ月	7	2		7		5		6				6～11ヶ月								
1歳		1歳	8	2		16	6	13	2	3		1		1歳								
2歳	2	2歳	9	5	6	11	4	15		1			3	2歳					1			
3歳		3歳	3	4	5	13	3	14					1	3歳								
4歳	1	4歳	1	2	8	6	3	10				1	2	4歳								
5歳		5歳		3	7	5	4	5						5歳								
6歳	1	6歳			9	1	1						2	6歳								
7歳	1	7歳		1	4	4							1	7歳								
8歳	1	8歳				1					1			8歳								
9歳		9歳		2		1								9歳								
10歳～14歳	1	10歳～14歳	1		2	5		1					1	10歳～14歳								
15歳～19歳		15歳～19歳				1								15歳～19歳								
20歳～29歳	1	20歳以上				4								20歳～29歳								
30歳～39歳	1													30歳～39歳								
40歳～49歳														40歳～49歳						1		
50歳～59歳														50歳～59歳		1						
60歳～69歳														60歳～69歳								
70歳～79歳														70歳以上								
80歳以上																						
合計	9	合計	34	21	41	77	21	64	2	11	1	2	10	合計		1		1	2		1	
前期計	19	前期計	44	24	32	85	26	98		17			5	前期計								
当期間/前	0.47	当期間/前	0.77	0.88	1.28	0.91	0.81	0.65	***	0.65	***	***	2	当期間/前	***	***	***	***	***	***	***	
増減数	-10	増減数	-10	-3	9	-8	-5	-34	2	-6	1	2	5	増減数		1		1	2		1	

***は前期計が"0"のとき

佐賀県感染症発生動向調査(定点報告:五類感染症月報分)

平成25年10月

[患者数:人]

	STD 定点数	性器クラミジア		性器ヘルペス		尖圭コンジローマ		淋菌感染症		合計		基幹 定点数	メチシリン耐性黄色ブドウ球菌感染症	ペニシリン耐性肺炎球菌感染症	薬剤耐性アシネタクター感染症	薬剤耐性緑膿菌感染症	合計	
		男	女	男	女	男	女	男	女	男	女							
佐賀中部	3	3	1		4			10		13	5	2	/					
鳥栖	1	1								1		1						
唐津	1		1		1		2				4	1						
伊万里	1	4						4		8		1						
杵藤	1											1						
合計	7	8	2		5		2	14		22	9	6		15				15
前期計		15	4		2		1	7	1	22	8		19				19	
当期間/前期		0.53	0.5	***	2.5	***	2	2		1	1.13		0.79	***	***	***	0.79	
増減数		-7	-2		3		1	7	-1		1		-4				-4	

[定点当たり患者数:人/定点]

	STD 定点数	性器クラミジア		性器ヘルペス		尖圭コンジローマ		淋菌感染症		合計		基幹 定点数	メチシリン耐性黄色ブドウ球菌感染症	ペニシリン耐性肺炎球菌感染症	薬剤耐性アシネタクター感染症	薬剤耐性緑膿菌感染症	合計	
		男	女	男	女	男	女	男	女	男	女							
佐賀中部	3	1	0.33		1.33			3.33		4.33	1.67	2	/					
鳥栖	1	1								1		1						
唐津	1		1		1		2				4	1						
伊万里	1	4						4		8		1						
杵藤	1											1						
合計	7	1.14	0.29		0.71		0.29	2		3.14	1.29	6		2.5				2.5
全国前月	972	1.11	1.16	0.27	0.43	0.29	0.19	0.66	0.17	2.33	1.95	472	3.46	0.42		0.05	3.93	

[年齢階層別患者数:人]

	STD	性器クラミジア		性器ヘルペス		尖圭コンジローマ		淋菌感染症		合計		基幹	メチシリン耐性黄色ブドウ球菌感染症	ペニシリン耐性肺炎球菌感染症	薬剤耐性アシネタクター感染症	薬剤耐性緑膿菌感染症	合計
		男	女	男	女	男	女	男	女	男	女						
0歳																	
1歳～4歳													3				3
5歳～9歳																	
10歳～14歳																	
15歳～19歳		1	1		1					1	2						
20歳～24歳		2					1	7		9	1						
25歳～29歳		2			1		1	4		6	2						
30歳～34歳		1						1		2							
35歳～39歳					1						1						
40歳～44歳																	
45歳～49歳		2			1			2		4	1		2				2
50歳～54歳			1		1						2						
55歳～59歳													1				1
60歳～64歳																	
65歳～69歳													2				2
70歳以上													7				7
合計		8	2		5		2	14		22	9		15				15
前期計		15	4		2		1	7	1	22	8		19				19
当期間/前期		0.53	0.5	***	2.5	***	2	2		1	1.13		0.79	***	***	***	0.79
増減数		-7	-2		3		1	7	-1		1		-4				-4

***は前期計が"0"のとき