

# 佐賀県感染症発生動向調査週報

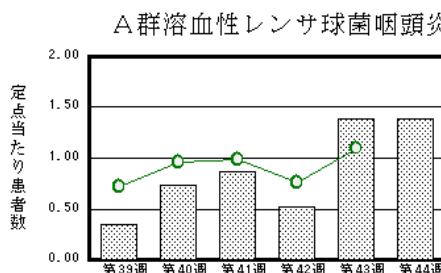
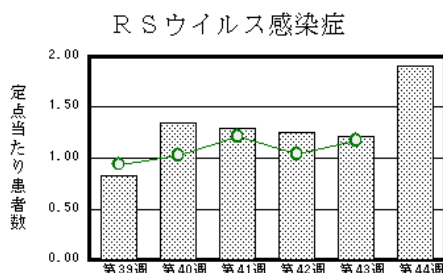
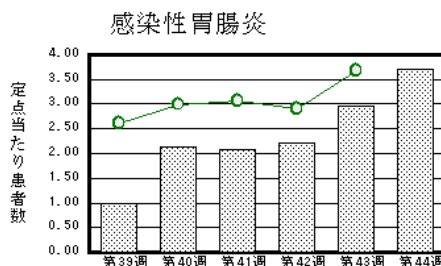
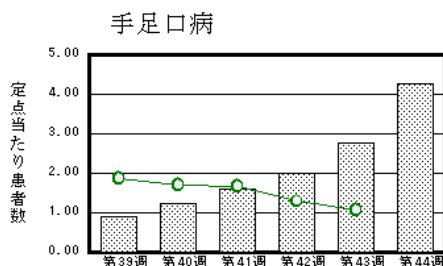
平成25年第44週 平成25年10月28日(月)～平成25年11月3日(日)

<http://www.kansen.pref.saga.jp>

佐賀県感染症情報センター

## 注目疾患の動向

- 【報告数の多い疾患】 手足口病(98名) 感染性胃腸炎(85名) RSウイルス感染症(44名)  
A群溶血性レンサ球菌咽頭炎(32名) 水痘(26名)
- 【手足口病】患者報告数は増加し(64名 98名)、定点当たりの患者報告数は4.26となりました。過去5年間の同時期と比較して患者報告数がかなり多くなっています。手洗い等の励行で感染予防に努めましょう。詳しくは佐賀県感染症情報センターのホームページを御覧ください。  
<http://www.kansen.pref.saga.jp/kakotopics/kakotopics/teasikutibyoutopicst.html>
- 【感染性胃腸炎】患者報告数が増加し(68名 85名)、定点当たりの患者報告数は3.70となりました。手洗いや食材の十分な加熱等を心がけ予防に努めましょう。詳しくは佐賀県感染症情報センターのホームページを御覧ください。  
<http://www.kansen.pref.saga.jp/kakotopics/kakotopics/kansennseihp0912/tem.html>
- 【腸管出血性大腸菌】2名(O157)の報告がありました。手洗いや食材の十分な加熱等を心がけ予防に努めましょう。詳しくは佐賀県感染症情報センターのホームページを御覧ください。  
<http://www.kansen.pref.saga.jp/kakotopics/kakotopics/o157.1008/1570705.html>
- 【インフルエンザ】患者報告数は増加しました(12名 19名:迅速診断キットで全てB型)。また、医療機関より提供の検体からインフルエンザウイルスB型(ビクトリア系統)が検出されました。日ごろから十分な睡眠とバランスのよい食事を心がけ、手洗いや予防接種等の感染予防に努めましょう。詳しくは佐賀県感染症情報センターのホームページを御覧ください。  
<http://www.kansen.pref.saga.jp/influenza/influenza.html>



棒グラフは佐賀県、折れ線グラフは全国の数値を表しています。

各疾患の動向グラフについては佐賀県感染症情報センターのホームページを御覧ください。<http://www.kansen.pref.saga.jp>

## 全国版感染症週報(IDWR) 2013年第42週号(10月14日～10月20日)要点

・ 発生動向総覧	< 第42週 > 咽頭結膜熱の定点当たり報告数は減少したが、過去5年間の同時期と比較してやや多い / その他最新動向
・ 注目すべき感染症	< 今週は該当記事はありません >
・ 病原体情報	インフルエンザウイルス2013/14シーズン
・ 速報	< 今週は該当記事はありません >
・ 海外感染症情報	中東呼吸器症候群(MERS)の発生状況について / 鳥インフルエンザA(H7N9)の患者が発生しています / 世界におけるインフルエンザ流行状況
・ 感染症の話	< 今週はお休みです >

詳細は国立感染症研究所感染症疫学センターのホームページを御覧ください。

<http://www.nih.go.jp/niid/ja/from-idsc.html>

# 佐賀県感染症発生動向調査週報

http://www.kansen.pref.saga.jp

佐賀県感染症情報センター

## 全数届出の感染症(佐賀県)

疾病名	結核 (二類感染症)	腸管出血性大腸菌感染症 (0157：三類感染症)
患者 (住所又は所在地)	1名(70歳代男性) 唐津保健福祉事務所管内	園児1名(女児) 唐津保健福祉事務所管内
感染原因・感染経路	不明	不明
無症状病原体保有者	1名	1名
平成25年届出累計	173名(今週2名)	67名(今週2名)
平成24年	同期累計	146名
	届出累計	181名

## 佐賀県感染症発生動向調査

[定点報告:五類感染症(週報分)]

平成25年第**44**週 平成25年10月28日(月)～平成25年11月3日(日)

定点種別 (定点数)	管轄保健福祉 事務所 病名	佐賀中部	鳥栖	唐津	伊万里	杵藤	計	前週	全国 (第43週)
		インフルエンザ (39)	インフルエンザ (鳥インフルエンザを除く)	3 0.23	4 0.80	2 0.29	2 0.40	8 0.89	19 0.49
小児科 (23)	RSウイルス感染症	2 0.25	11 3.67	22 5.50	4 1.33	5 1.00	44 1.91	28 1.22	3,702 1.17
	咽頭結膜熱	4 0.50	13 4.33	5 1.25	1 0.33	1 0.20	24 1.04	20 0.87	886 0.28
	A群溶血性レンサ球菌咽頭炎	3 0.38	1 0.33	22 5.50	3 1.00	3 0.60	32 1.39	32 1.39	3,467 1.10
	感染性胃腸炎	28 3.50	30 10.00	4 1.00	5 1.67	18 3.60	85 3.70	68 2.96	11,600 3.68
	水痘	6 0.75	1 0.33	3 0.75	1 0.33	15 3.00	26 1.13	18 0.78	1,700 0.54
	手足口病	16 2.00	38 12.67	23 5.75	10 3.33	11 2.20	98 4.26	64 2.78	3,354 1.06
	伝染性紅斑							1 0.04	134 0.04
	突発性発しん	3 0.38	2 0.67	2 0.50	5 1.67	5 1.00	17 0.74	20 0.87	1,714 0.54
	百日咳								29 0.01
	ヘルパンギーナ							3 0.13	458 0.15
眼科 (4)	流行性耳下腺炎	1 0.13	1 0.33	3 0.75			5 0.22	4 0.17	705 0.22
	急性出血性結膜炎								7 0.01
基幹 (6)	流行性角結膜炎							1 0.25	364 0.53
	細菌性髄膜炎								4 0.01
	無菌性髄膜炎								26 0.06
	マイコプラズマ肺炎							2 0.33	201 0.43
	クラミジア肺炎 (オウム病を除く)								19 0.04
感染性胃腸炎 (ロタウイルスに限る)								2 0.00	

インフルエンザは、小児科定点 + 内科定点。

細字は定点当たり患者数

佐賀県感染症発生動向調査(定点報告:五類感染症)

平成25年第44週 平成25年10月28日(月)～平成25年11月3日(日)

インフルエンザ 定点	インフルエ ンザ(鳥イン フルエンザ を除く)	小児科 定点	RSウイル ス感染症	咽頭結膜 熱	A群溶血 性レンサ 球菌咽頭 炎	感染性胃 腸炎	水痘	手足口病	伝染性紅 斑	突発性発 しん	百日咳	ヘルパン ギーナ	流行性耳 下腺炎	眼科・基幹 定点	急性出血 性結膜炎	流行性角 結膜炎	細菌性髄 膜炎	無菌性髄 膜炎	マイコプラ ズマ肺炎	クラミジア 肺炎(オウ ム病を除 く)	感染性 胃腸炎 (ロタウイルス に限る)	
0～5ヶ月		0～5ヶ月	7				2			2				0～5ヶ月								
6～11ヶ月		6～11ヶ月	8	3		7	1	3		9				6～11ヶ月								
1歳	2	1歳	12	5		28	5	32		5				1歳								
2歳		2歳	7	5	3	14	7	31		1			3	2歳								
3歳	1	3歳	3	3	6	7	3	12					1	3歳								
4歳		4歳	5	4	6	10	3	9						4歳								
5歳	1	5歳	2	1	3	4	5	6						5歳								
6歳	3	6歳		2	5	2		2						6歳								
7歳		7歳				2								7歳								
8歳	2	8歳		1	6	1		2					1	8歳								
9歳	4	9歳				2								9歳								
10歳～14歳	2	10歳～14歳			1	7								10歳～14歳								
15歳～19歳		15歳～19歳												15歳～19歳								
20歳～29歳	3	20歳以上				3		1						20歳～29歳								
30歳～39歳	1													30歳～39歳								
40歳～49歳														40歳～49歳								
50歳～59歳														50歳～59歳								
60歳～69歳														60歳～69歳								
70歳～79歳														70歳以上								
80歳以上																						
合計	19	合計	44	24	32	85	26	98		17			5	合計								
前期計	12	前期計	28	20	32	68	18	64	1	20		3	4	前期計		1				2		
当期間/前	1.58	当期間/前	1.57	1.2	1	1.25	1.44	1.53		0.85	***		1.25	当期間/前	***		***	***		***	***	
増減数	7	増減数	16	4		17	8	34	-1	-3		-3	1	増減数		-1				-2		

\*\*\*は前期計が"0"のとき

佐賀県感染症発生動向調査 (全数届出: 一～五類感染症及び指定感染症)

平成25年第44週 平成25年10月28日(月)～平成25年11月3日(日)

Table with columns for week (週), date (期間), and various infection types (一類 to 五類). Rows include weekly data from 12/31 to 10/28, and a summary row (合計) at the bottom.

\* (12)重症急性呼吸器症候群については、病原体がコロナウイルス属SARSコロナウイルスであるものに限る。(33)重症熱性血小板減少症候群については、病原体がレボウイルス属SFITウイルスであるものに限る。(65)急性脳炎については、ウエストナイル脳炎、西部馬脳炎、東部馬脳炎、日本脳炎、ベネズエラ馬脳炎及びリフトバレー熱を除く。(14)馬インフルエンザ(H7N9)の配置については、システム上の理由で指定感染症がないことから、便宜的に類型を1種としていたため。