

佐賀県感染症発生動向調査週報

平成25年第43週 平成25年10月21日(月)～平成25年10月27日(日)

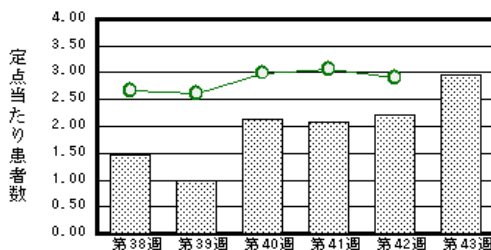
<http://www.kansen.pref.saga.jp>

佐賀県感染症情報センター

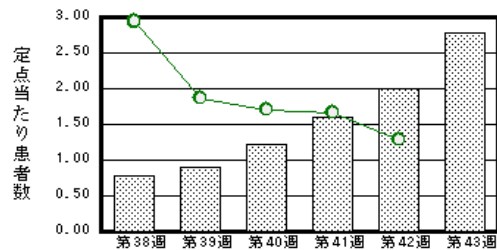
注目疾患の動向

- 1 【報告数の多い疾患】 感染性胃腸炎(68名) 手足口病(64名)
A群溶血性レンサ球菌咽頭炎(32名) R Sウイルス感染症(28名) 突発性発しん・咽頭結膜熱(20名)
- 2 【感染性胃腸炎】患者報告数が増加し(51名 68名)、定点当たりの患者報告数は2.96となりました。本格的な流行の時期を迎え、手洗いや食材の十分な加熱等を心がけ予防に努めましょう。詳しくは佐賀県感染症情報センターのホームページを御覧ください。
<http://www.kansen.pref.saga.jp/kakotopics/kakotopics/kansennseihp0912/tem.html>
- 3 【手足口病】患者報告数は増加し(46名 64名)、定点当たりの患者報告数は2.78となりました。過去5年間の同時期と比較して多い状況です。詳しくは佐賀県感染症情報センターのホームページを御覧ください。
<http://www.kansen.pref.saga.jp/kakotopics/kakotopics/teasikutibyoyou/topicst.html>
- 4 【腸管出血性大腸菌】1名(O157)の報告がありました。手洗いや食材の十分な加熱等を心がけ予防に努めましょう。詳しくは佐賀県感染症情報センターのホームページを御覧ください。
<http://www.kansen.pref.saga.jp/kakotopics/kakotopics/o157.1008/1570705.html>
- 5 【インフルエンザ】今シーズン(2013-14)初の患者報告がありました(12名:迅速診断キットでA型:1名、B型:11名)。また、医療機関より提供の検体からインフルエンザウイルスB型(ビクトリア系統)が検出されました。本格的な流行の時期を迎え、日ごろから十分な睡眠とバランスのよい食事を心がけ、咳の症状があるときはマスクを着用するなど、感染拡大防止に努めましょう。詳しくは佐賀県感染症情報センターのホームページを御覧ください。
<http://www.kansen.pref.saga.jp/influenza/influenza.html>

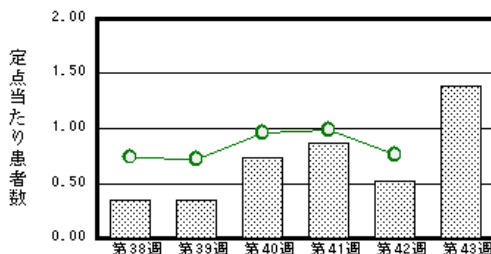
感染性胃腸炎



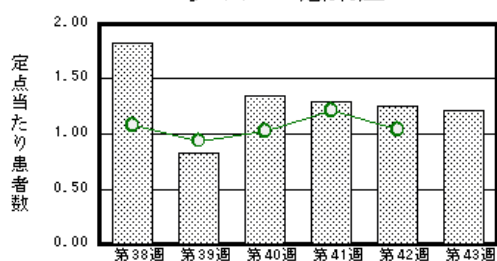
手足口病



A群溶血性レンサ球菌咽頭炎



R Sウイルス感染症



棒グラフは佐賀県、折れ線グラフは全国の数値を表しています。

各疾患の動向グラフについては佐賀県感染症情報センターのホームページを御覧ください。 <http://www.kansen.pref.saga.jp>

全国版感染症週報(IDWR) 2013年第41週号(10月7日～10月13日)要点

・ 発生動向総覧	<第41週> 咽頭結膜熱の定点当たり報告数は増加し、過去5年間の同時期と比較してかなり多い / その他最新動向 <9月> 性感染症・薬剤耐性菌感染症について
・ 注目すべき感染症	<今週は該当記事はありません>
・ 病原体情報	手足口病患者から検出されているエンテロウイルス2013年
・ 速報	<今週は該当記事はありません>
・ 海外感染症情報	鳥インフルエンザA(H5N1)に感染した患者の発生状況について / イタリアで鳥インフルエンザA(H7N7)に感染した患者が発生しました / 米国で季節性ではないインフルエンザウイルスに感染した患者が発生しました / 鳥インフルエンザA(H7N9)の患者が発生しています / アメリカ大陸におけるハンタウイルス肺症候群の発生状況について / 中東呼吸器症候群(MERS)の発生状況について / シリアでボリオが疑われる患者が発生しました / 中米でのコララの流行状況について
・ 感染症の話	<今週はお休みです>

詳細は国立感染症研究所感染症疫学センターのホームページを御覧ください。 <http://www.nih.go.jp/niid/ja/from-idsc.html>

佐賀県感染症発生動向調査週報

<http://www.kansen.pref.saga.jp>

佐賀県感染症情報センター

全数届出の感染症(佐賀県)

疾病名	腸管出血性大腸菌感染症 (O157：三類感染症)	アメーバ赤痢* (五類感染症)
患者	1名(90歳代女性)	1名(50歳代男性)
住所又は所在地	杵藤保健福祉事務所管内	
感染原因・感染経路	不明	不明
無症状病原体保有者	0名	
平成25年届出累計	65名(今週1名)	3名(今週1名)
平成24年	同期累計	75名
	届出累計	78名

* アメーバ赤痢については、国立感染症研究所の「アメーバ赤痢とは」を御覧ください。

<http://www.nih.go.jp/niid/ja/encyclopedia/392-encyclopedia/315-amoeba-intro.html>

佐賀県感染症発生動向調査

(定点報告：五類感染症(週報分))

平成25年第**43**週 平成25年10月21日(月)～平成25年10月27日(日)

定点種別 (定点数)	管轄保健福祉 事務所 病名	佐賀中部	鳥栖	唐津	伊万里	杵藤	計	前週	全国 (第43週)
		インフルエンザ (39)	インフルエンザ (鳥インフルエンザを除く)	6 0.46	1 0.20	1 0.14	1 0.20	3 0.33	12 0.31
小児科 (23)	RSウイルス感染症	1 0.13	4 1.33	15 3.75	5 1.67	3 0.60	28 1.22	29 1.26	3,272 1.04
	咽頭結膜熱	2 0.25	9 3.00	7 1.75	1 0.33	1 0.20	20 0.87	18 0.78	792 0.25
	A群溶血性レンサ球菌咽頭炎	9 1.13	1 0.33	15 3.75	3 1.00	4 0.80	32 1.39	12 0.52	2,397 0.76
	感染性胃腸炎	8 1.00	23 7.67	12 3.00	4 1.33	21 4.20	68 2.96	51 2.22	9,141 2.90
	水痘	10 1.25	1 0.33		2 0.67	5 1.00	18 0.78	22 0.96	1,745 0.55
	手足口病	18 2.25	17 5.67	17 4.25	7 2.33	5 1.00	64 2.78	46 2.00	4,071 1.29
	伝染性紅斑		1 0.33				1 0.04	3 0.13	110 0.03
	突発性発しん	4 0.50	5 1.67	5 1.25	3 1.00	3 0.60	20 0.87	19 0.83	1,554 0.49
	百日咳								35 0.01
	ヘルパンギーナ	1 0.13	2 0.67				3 0.13	3 0.13	607 0.19
流行性耳下腺炎		2 0.67	2 0.50			4 0.17	14 0.61	680 0.22	
眼科 (4)	急性出血性結膜炎								6 0.01
	流行性角結膜炎	1 0.50					1 0.25	1 0.25	322 0.47
基幹 (6)	細菌性髄膜炎								12 0.03
	無菌性髄膜炎								25 0.05
	マイコプラズマ肺炎				1 1.00	1 1.00	2 0.33		165 0.35
	クラミジア肺炎 (オウム病を除く)								11 0.02
	感染性胃腸炎 (ロタウイルスに限る)								2 0.00

インフルエンザは、小児科定点 + 内科定点。

細字は定点当たり患者数

佐賀県感染症発生動向調査(定点報告:五類感染症)

平成25年第43週 平成25年10月21日(月)～平成25年10月27日(日)

インフルエンザ 定点	インフル エンザ(鳥イン フルエンザ を除く)	小児科 定点	RSウイル ス感染症	咽頭結膜 熱	A群溶血 性レンサ 球菌咽頭 炎	感染性胃 腸炎	水痘	手足口病	伝染性紅 斑	突発性発 しん	百日咳	ヘルパン ギーナ	流行性耳 下腺炎	眼科・基幹 定点	急性出血 性結膜炎	流行性角 結膜炎	細菌性髄 膜炎	無菌性髄 膜炎	マイコプラ ズマ肺炎	クラミジア 肺炎(オウ ム病を除 く)	感染性 胃腸炎 (ロタウイルス に限る)	
0～5ヶ月		0～5ヶ月	3				1			2				0～5ヶ月								
6～11ヶ月		6～11ヶ月	4	1		5		4		10				6～11ヶ月								
1歳		1歳	11	9	1	17	2	15		7				1歳								
2歳		2歳	7	2	1	12	4	23		1				2歳								
3歳	1	3歳	2	3	3	8	4	8					1	3歳								
4歳		4歳	1	3	4	3	3	6				2	2	4歳								
5歳		5歳		1	8	4		3				1		5歳								
6歳		6歳			6	7	2	2	1				1	6歳								
7歳		7歳		1	2			1						7歳								
8歳	2	8歳			3	4								8歳								
9歳	6	9歳			1	2	1							9歳								
10歳～14歳	1	10歳～14歳			2	2	1	2						10歳～14歳						1		
15歳～19歳		15歳～19歳				1								15歳～19歳								
20歳～29歳	1	20歳以上			1	3								20歳～29歳		1				1		
30歳～39歳														30歳～39歳								
40歳～49歳														40歳～49歳								
50歳～59歳														50歳～59歳								
60歳～69歳	1													60歳～69歳								
70歳～79歳														70歳以上								
80歳以上																						
合計	12	合計	28	20	32	68	18	64	1	20		3	4	合計		1				2		
前期計		前期計	29	18	12	51	22	46	3	19		3	14	前期計		1						
当期間/前	***	当期間/前	0.97	1.11	2.67	1.33	0.82	1.39	0.33	1.05	***	1	0.29	当期間/前	***	1	***	***	***	***	***	***
増減数	12	増減数	-1	2	20	17	-4	18	-2	1			-10	増減数						2		

***は前期計が"0"のとき

