

佐賀県感染症発生動向調査週報

平成25年第39週 平成25年9月23日(月)～平成25年9月29日(日)

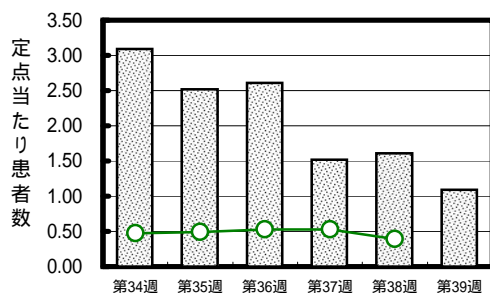
<http://www.kansen.pref.saga.jp>

佐賀県感染症情報センター

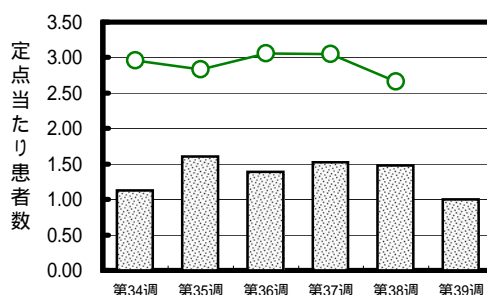
注目疾患の動向

- 1 【報告数の多い疾患】 咽頭結膜熱(25名) 感染性胃腸炎(23名) 手足口病(21名)
RSウイルス感染症、突発性発しん(19名)
- 2 【腸管出血性大腸菌感染症】3名(O121:3名)の報告がありました。手洗いや食材の十分な加熱等を心がけ予防に努めましょう。詳しくは佐賀県感染症情報センターのホームページを御覧ください。
<http://www.kansen.pref.saga.jp/kakotopics/kakotopics/o157.1008/1570705.html>
- 3 【咽頭結膜熱】患者報告数は減少しました(37名 25名)が、定点当たりの患者報告数は1.09で流行発生警報は継続中です。タオルの共用は避け、手洗い等の励行で予防に努めましょう。詳しくは佐賀県感染症情報センターのホームページを御覧ください。
<http://kansen.pref.saga.jp/kakotopics/kakotopics/intouketumaku0808/tem.html>

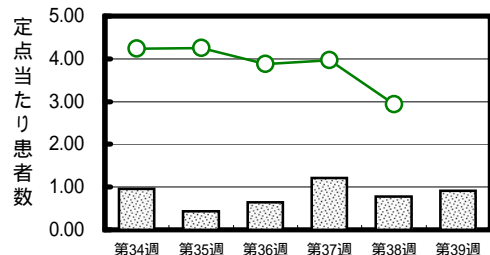
咽頭結膜熱



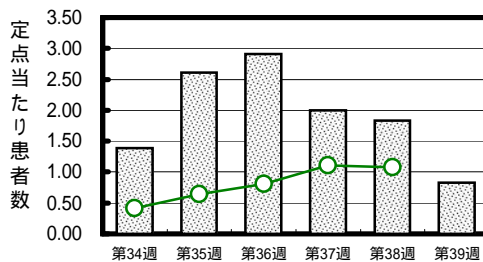
感染性胃腸炎



手足口病



RSウイルス感染症



棒グラフは佐賀県、折れ線グラフは全国の数値を表しています。

各疾患の動向グラフについては佐賀県感染症情報センターのホームページを御覧ください。 <http://www.kansen.pref.saga.jp>

全国版感染症週報(IDWR) 2013年第37週号(9月9日～9月15日)要点

・ 発生動向総覧	<第37週> 手足口病の定点当たり報告数は増加し、過去5年間の同時期と比較してかなり多い / その他最新動向 <8月> 性感染症・薬剤耐性菌感染症について
・ 注目すべき感染症	<今週は該当記事はありません>
・ 病原体情報	咽頭結膜熱患者から検出されているアデノウイルス2011～2013年
・ 速報	<今週は該当記事はありません>
・ 海外感染症情報	中東呼吸器症候群(MERS)の発生状況について / イスラエルとパレスチナ自治政府(ヨルダン川西岸地区とガザ地区)で、環境中の検体からポリオウイルスが検出されました
・ 感染症の話	<今週はお休みです>

詳細は国立感染症研究所感染症疫学センターのホームページを御覧ください。

<http://www.nih.go.jp/niid/ja/from-idsc.html>

全数届出の感染症(佐賀県)

別紙参照

佐賀県感染症発生動向調査

(定点報告:五類感染症(週報分))

平成25年第**39**週 平成25年9月23日(月)～平成25年9月29日(日)

定点種別 (定点数)	管轄保健福祉 事務所 病名						計	前週	全国 (第38週)
		佐賀中部	鳥栖	唐津	伊万里	杵藤			
インフルエンザ (39)	インフルエンザ (鳥インフルエンザを除く)								113 0.02
小児科 (23)	RSウイルス感染症	1 0.13	4 1.33	6 1.50	4 1.33	4 0.80	19 0.83	42 1.83	3,377 1.08
	咽頭結膜熱	1 0.13	4 1.33	6 1.50	4 1.33	10 2.00	25 1.09	37 1.61	1,229 0.39
	A群溶血性レンサ球菌咽頭炎	3 0.38	1 0.33	4 1.00			8 0.35	8 0.35	2,306 0.74
	感染性胃腸炎	2 0.25	11 3.67	3 0.75		7 1.40	23 1.00	34 1.48	8,283 2.66
	水痘	5 0.63	1 0.33		1 0.33		7 0.30	8 0.35	1,514 0.49
	手足口病		9 3.00	8 2.00	4 1.33		21 0.91	18 0.78	9,164 2.94
	伝染性紅斑				1 0.33		1 0.04	1 0.04	128 0.04
	突発性発しん	3 0.38	6 2.00	6 1.50	1 0.33	3 0.60	19 0.83	23 1.00	1,711 0.55
	百日咳								28 0.01
	ヘルパンギーナ	1 0.13	1 0.33				2 0.09	5 0.22	2,063 0.66
流行性耳下腺炎	1 0.13	1 0.33	3 0.75		2 0.40	7 0.30	11 0.48	709 0.23	
眼科 (4)	急性出血性結膜炎								10 0.01
	流行性角結膜炎	5 2.50					5 1.25	1 0.25	440 0.65
基幹 (6)	細菌性髄膜炎								4 0.01
	無菌性髄膜炎								33 0.07
	マイコプラズマ肺炎				1 1.00		1 0.17	6 1.00	158 0.34
	クラミジア肺炎 (オウム病を除く)								9 0.02

インフルエンザは、小児科定点 + 内科定点。

細字は定点当たり患者数

佐賀県感染症発生動向調査(定点報告:五類感染症)

平成25年第39週 平成25年9月23日(月)～平成25年9月29日(日)

インフルエンザ 定点	インフルエンザ(鳥イン フルエンザを除く)	小児科 定点	RSウイル ス感染症	咽頭結膜 熱	A群溶血 性レンサ 球菌咽頭 炎	感染性胃 腸炎	水痘	手足口病	伝染性紅 斑	突発性発 しん	百日咳	ヘルパン ギーナ	流行性耳 下腺炎	眼科・基幹 定点	急性出血 性結膜炎	流行性角 結膜炎	細菌性髄 膜炎	無菌性髄 膜炎	マイコプラ ズマ肺炎	クラミジア 肺炎(オウ ム病を除 く)	
0～5ヶ月		0～5ヶ月				1				1				0～5ヶ月							
6～11ヶ月		6～11ヶ月	6	2		3		4	1	9				6～11ヶ月							
1歳		1歳	8	2	1	5	2	7		8		2		1歳							
2歳		2歳	1	7	2	3		4		1				2歳							
3歳		3歳	4	3		1	1	5					1	3歳							
4歳		4歳		4		1	1	1					1	4歳							
5歳		5歳		3	1								1	5歳							
6歳		6歳			2		1						1	6歳							
7歳		7歳		2	1	1							2	7歳							
8歳		8歳		2		1	2						1	8歳							
9歳		9歳			1	4								9歳							
10歳～14歳		10歳～14歳				2								10歳～14歳		1					
15歳～19歳		15歳～19歳												15歳～19歳		2					
20歳～29歳		20歳以上				1								20歳～29歳		1			1		
30歳～39歳														30歳～39歳		1					
40歳～49歳														40歳～49歳							
50歳～59歳														50歳～59歳							
60歳～69歳														60歳～69歳							
70歳～79歳														70歳以上							
80歳以上																					
合計		合計	19	25	8	23	7	21	1	19		2	7	合計		5			1		
前期計		前期計	42	37	8	34	8	18	1	23		5	11	前期計		1			6		
当期間/前	***	当期間/前	0.45	0.68	1	0.68	0.88	1.17	1	0.83	***	0.4	0.64	当期間/前	***	5	***	***	0.17	***	
増減数		増減数	-23	-12		-11	-1	3		-4		-3	-4	増減数		4			-5		

***は前期計が"0"のとき

全数届出の感染症(佐賀県)

平成25年第**39**週

平成25年9月23日(月)～平成25年9月29日(日)

疾病名	結核 (二類感染症)	
患者* (住所又は所在地)	2名(80歳代男性、90歳代女性) 佐賀中部保健福祉事務所管内	
感染原因・感染経路	不明	
無症状病原体保有者	1名	
平成25年届出累計	153名(今週3名)	
平成24年	同期累計	126名
	届出累計	181名

* 個別に提出されたもので、各患者間に関連はありません。

疾病名	腸管出血性大腸菌感染症 (0121) (三類感染症)	
患者 (住所又は所在地)	2名(小学校低学年女児、 小学校高学年女児) 佐賀中部保健福祉事務所管内	
感染原因・感染経路	不明	
無症状病原体保有者	1名	
平成25年届出累計	62名(今週3名)	
平成24年	同期累計	73名
	届出累計	78名