

佐賀県感染症発生動向調査週報

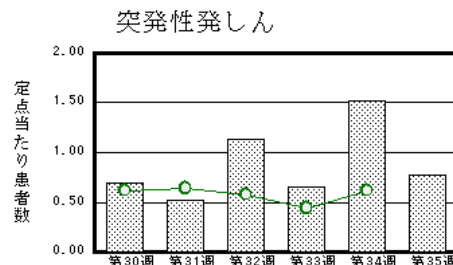
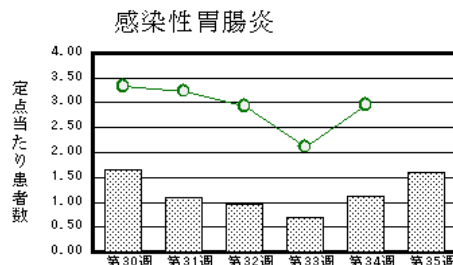
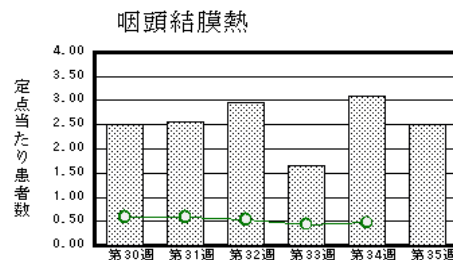
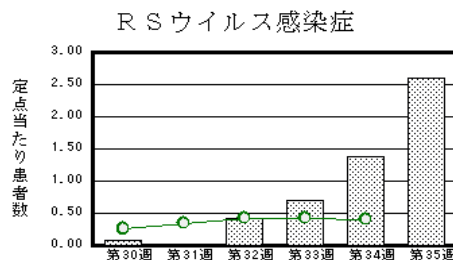
平成25年第35週 平成25年8月26日(月)～平成25年9月1日(日)

<http://www.kansen.pref.saga.jp>

佐賀県感染症情報センター

注目疾患の動向

- 1 【報告数の多い疾患】 RSウイルス感染症(60名) 咽頭結膜熱(58名) 感染性胃腸炎(37名)
突発性発しん(18名) A群溶血性レンサ球菌咽頭炎、手足口病(10名)
- 2 【腸管出血性大腸菌感染症】2件9名(O157:9名)の報告がありました。手洗いや食材の十分な加熱等を心がけ予防に努めましょう。詳しくは佐賀県感染症情報センターのホームページを御覧ください。
<http://www.kansen.pref.saga.jp/kakotopics/kakotopics/o157.1008/1570705.html>
- 3 【咽頭結膜熱】患者報告数は減少しました(71名 58名)が、定点当たりの患者報告数は2.52で流行発生警報は継続中です。タオルの共用は避け、手洗い等の励行で予防に努めましょう。詳しくは佐賀県感染症情報センターのホームページを御覧ください。
<http://kansen.pref.saga.jp/kakotopics/kakotopics/intouketumaku0808/tem.html>
- 4 【RSウイルス感染症】患者報告数は増加しました(32名 60名)。過去5年間の同時期と比較して患者報告数が多くなっています。手洗いの励行で感染予防に努めましょう。詳しくは佐賀県感染症情報センターのホームページを御覧ください。
<http://www.kansen.pref.saga.jp/kakotopics/kakotopics/RSvirus1009/index.html>



棒グラフは佐賀県、折れ線グラフは全国の数値を表しています。

各疾患の動向グラフについては佐賀県感染症情報センターのホームページを御覧ください。 <http://www.kansen.pref.saga.jp>

全国版感染症週報(IDWR) 2013年第33週号(8月12日～8月18日)要点

・ 発生動向総覧	<第33週> 手足口病の定点当たり報告数は3週連続で減少したが、過去5年間の同時期と比較してかなり多い/その他最新動向 <7月> 性感染症・薬剤耐性菌感染症について
・ 注目すべき感染症	<手足口病> 本年の流行のピークは第30週で定点当たり報告数8.83であり、前年のピークであった第31週の1.19よりかなり多く、現時点では過去10年間では2011年に次ぐ規模である
・ 病原体情報	パラインフルエンザウイルス1型, 2型, 3型, 4型2011～2013年
・ 速報	<今週は該当記事はありません>
・ 海外感染症情報	世界におけるインフルエンザ流行状況/ウガンダでクリミア・コンゴ出血熱の患者が発生しました
・ 感染症の話	<今週はお休みです>

詳細は国立感染症研究所感染症疫学センターのホームページを御覧ください。

<http://www.nih.go.jp/niid/ja/from-idsc.html>

全数届出の感染症(佐賀県)

別紙参照

佐賀県感染症発生動向調査

〔定点報告:五類感染症(週報分)〕

平成25年第**35**週 平成25年8月26日(月)～平成25年9月1日(日)

定点種別 (定点数)	管轄保健福祉 事務所 病名						計	前週	全国 (第34週)
		佐賀中部	鳥栖	唐津	伊万里	杵藤			
インフルエンザ (39)	インフルエンザ (鳥インフルエンザを除く)								65 0.01
小児科 (23)	RSウイルス感染症	5 0.63	7 2.33	33 8.25	9 3.00	6 1.20	60 2.61	32 1.39	1,281 0.41
	咽頭結膜熱	6 0.75	13 4.33	5 1.25	31 10.33	3 0.60	58 2.52	71 3.09	1,451 0.47
	A群溶血性レンサ球菌咽頭炎	1 0.13	1 0.33	4 1.00	3 1.00	1 0.20	10 0.43	11 0.48	1,988 0.64
	感染性胃腸炎	10 1.25	13 4.33	3 0.75	4 1.33	7 1.40	37 1.61	26 1.13	9,184 2.96
	水痘			1 0.25		2 0.40	3 0.13	10 0.43	1,689 0.54
	手足口病	2 0.25	3 1.00	1 0.25	2 0.67	2 0.40	10 0.43	22 0.96	13,169 4.24
	伝染性紅斑				1 0.33		1 0.04		134 0.04
	突発性発しん	4 0.50	5 1.67	5 1.25	1 0.33	3 0.60	18 0.78	35 1.52	1,912 0.62
	百日咳								38 0.01
	ヘルパンギーナ	4 0.50			2 0.67		6 0.26	16 0.70	4,598 1.48
流行性耳下腺炎	1 0.13				2 0.40	3 0.13	7 0.30	677 0.22	
眼科 (4)	急性出血性結膜炎								17 0.03
	流行性角結膜炎	2 1.00					2 0.50	3 0.75	495 0.73
基幹 (6)	細菌性髄膜炎								14 0.03
	無菌性髄膜炎							1 0.17	43 0.09
	マイコプラズマ肺炎	6 3.00				1 1.00	7 1.17	6 1.00	181 0.39
	クラミジア肺炎 (オウム病を除く)								12 0.03

インフルエンザは、小児科定点 + 内科定点。

細字は定点当たり患者数

佐賀県感染症発生動向調査(定点報告:五類感染症)

平成25年第35週 平成25年8月26日(月)～平成25年9月1日(日)

インフルエンザ 定点	インフルエ ンザ(鳥イン フルエンザ を除く)	小児科 定点	RSウイル ス感染症	咽頭結膜 熱	A群溶血 性レンサ 球菌咽頭 炎	感染性胃 腸炎	水痘	手足口病	伝染性紅 斑	突発性発 しん	百日咳	ヘルパン ギーナ	流行性耳 下腺炎	眼科・基幹 定点	急性出血 性結膜炎	流行性角 結膜炎	細菌性髄 膜炎	無菌性髄 膜炎	マイコプラ ズマ肺炎	クラミジア 肺炎(オウ ム病を除 く)	
0～5ヶ月		0～5ヶ月	2			1								0～5ヶ月							
6～11ヶ月		6～11ヶ月	11	7		5	1	2		6		2		6～11ヶ月						2	
1歳		1歳	32	11	1	5	1	6		12		2	1	1歳							
2歳		2歳	10	11		10	1	1					1	2歳							
3歳		3歳	3	9	1	1			1					3歳						1	
4歳		4歳	1	5	2	2								4歳							
5歳		5歳		6	2	3		1						5歳						1	
6歳		6歳	1	4	1	3						2		6歳							
7歳		7歳		3	3	1								7歳							
8歳		8歳												8歳						1	
9歳		9歳		1		2								9歳							
10歳～14歳		10歳～14歳		1		2							1	10歳～14歳							
15歳～19歳		15歳～19歳												15歳～19歳							
20歳～29歳		20歳以上				2								20歳～29歳		1					
30歳～39歳														30歳～39歳							1
40歳～49歳														40歳～49歳		1					
50歳～59歳														50歳～59歳							
60歳～69歳														60歳～69歳							
70歳～79歳														70歳以上							1
80歳以上																					
合計		合計	60	58	10	37	3	10	1	18		6	3	合計		2				7	
前期計		前期計	32	71	11	26	10	22		35		16	7	前期計		3			1	6	
当期間/前	***	当期間/前	1.88	0.82	0.91	1.42	0.3	0.45	***	0.51	***	0.38	0.43	当期間/前	***	0.67	***		1.17	***	
増減数		増減数	28	-13	-1	11	-7	-12	1	-17		-10	-4	増減数		-1			-1	1	

***は前期計が"0"のとき

佐賀県感染症発生動向調査週報

<http://www.kansen.pref.saga.jp>

佐賀県感染症情報センター

全数届出の感染症(佐賀県)

平成25年第**35**週 平成25年8月26日(月)～平成25年9月1日(日)

疾病名	結核 (二類感染症)	
患者* (住所又は所在地)	1名(90歳代女性) 佐賀中部保健福祉事務所管内	1名(70歳代男性) 杵藤保健福祉事務所管内
感染原因・感染経路	不明	
無症状病原体保有者	0名	
平成25年届出累計	142名(今週2名)	
平成24年	同期累計	107名
	届出累計	181名

* 個別に提出されたもので、各患者間に関連はありません。

疾病名	腸管出血性大腸菌感染症 (O157) (三類感染症)	
患者 (住所又は所在地)	1名(20歳代女性) 佐賀中部保健福祉事務所管内	3名(園児2名(男児1名、女児1名)、 50歳代男性1名)* 杵藤保健福祉事務所管内
感染原因・感染経路	不明	不明
無症状病原体保有者	0名	5名*
平成25年届出累計	53名(今週9名)	
平成24年	同期累計	68名
	届出累計	78名

* 平成25年9月2日付けのプレスリリース関連です。

疾病名	ジアルジア症*1 (五類感染症)	
患者	1名(70歳代男性)*2	
感染原因・感染経路	不明	
平成25年届出累計	1名(今週1名)	
平成24年	同期累計	0名
	届出累計	0名

*1 ジアルジア症について、詳しくは国立感染症研究所のホームページを御覧ください。

<http://www.nih.go.jp/niid/ja/kansenohanashi/410-giardia.html>

*2 診断は第34週です。