

佐賀県感染症発生動向調査週報

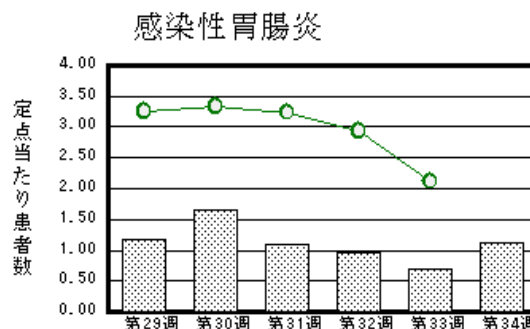
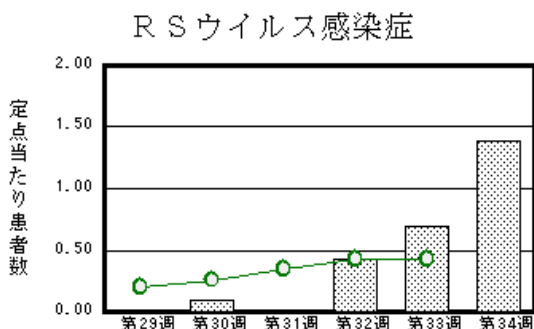
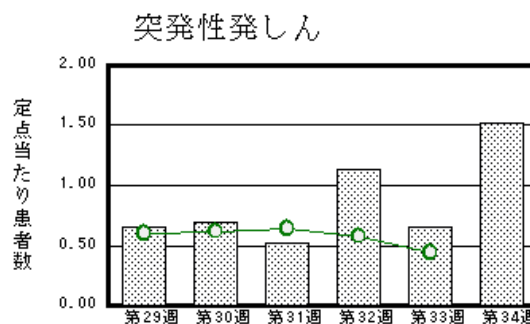
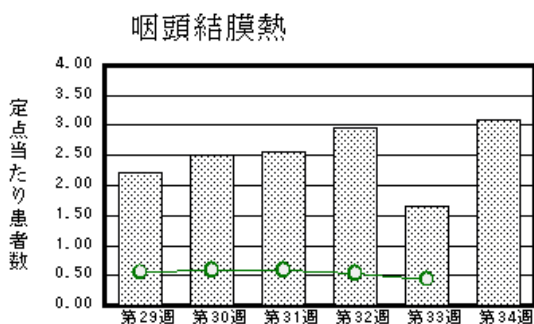
平成25年第34週 平成25年8月19日(月)～平成25年8月25日(日)

<http://www.kansen.pref.saga.jp>

佐賀県感染症情報センター

注目疾患の動向

- 1 【報告数の多い疾患】 咽頭結膜熱(71名) 突発性発しん(35名) RSウイルス感染症(32名)
 感染症胃腸炎(26名) 手足口病(22名)
- 2 【腸管出血性大腸菌感染症】2件4名(O111:3名、O121:1名)の報告がありました。手洗いや食材の十分な加熱等を心がけ予防に努めましょう。詳しくは佐賀県感染症情報センターのホームページを御覧ください。
<http://www.kansen.pref.saga.jp/kakotopics/kakotopics/o157.1008/1570705.html>
- 3 【咽頭結膜熱】患者報告数は増加しました(38名 71名)。定点当たりの患者報告数が3.09で流行発生警報は継続中です。タオルの共用は避け、手洗い等の励行で予防に努めましょう。詳しくは佐賀県感染症情報センターのホームページを御覧ください。
<http://kansen.pref.saga.jp/kakotopics/kakotopics/intouketumaku0808/tem.html>



棒グラフは佐賀県、折れ線グラフは全国の数値を表しています。

各疾患の動向グラフについては佐賀県感染症情報センターのホームページを御覧ください。 <http://www.kansen.pref.saga.jp>

全国版感染症週報(IDWR) 2013年第32週号(8月5日～8月11日)要点

・ 発生動向総覧	< 第32週 > RSウイルス感染症の報告数は第25週以降増加が続いている / その他最新動向
・ 注目すべき感染症	< 今週は該当記事はありません >
・ 病原体情報	< 今週は該当記事はありません >
・ 速報	< 今週は該当記事はありません >
・ 海外感染症情報	中米でのコレラの流行状況について / イスラエルで、環境中の検体からポリオウイルスが検出されました
・ 感染症の話	< 今週はお休みです >

詳細は国立感染症研究所感染症疫学センターのホームページを御覧ください。

<http://www.nih.go.jp/niid/ja/from-idsc.html>

全数届出の感染症(佐賀県)

別紙参照

佐賀県感染症発生動向調査

〔定点報告:五類感染症(週報分)〕

平成25年第**34**週 平成25年8月19日(月)～平成25年8月25日(日)

定点種別 (定点数)	管轄保健福祉 事務所 病名	佐賀中部	鳥栖	唐津	伊万里	杵藤	計	前週	全国 (第33週)
インフルエンザ (39)	インフルエンザ (鳥インフルエンザを除く)								72 0.02
小児科 (23)	RSウイルス感染症	2 0.25	6 2.00	12 3.00	5 1.67	7 1.40	32 1.39	16 0.70	1,281 0.43
	咽頭結膜熱	9 1.13	26 8.67	9 2.25	16 5.33	11 2.20	71 3.09	38 1.65	1,298 0.44
	A群溶血性レンサ球菌咽頭炎	2 0.25	1 0.33	4 1.00	3 1.00	1 0.20	11 0.48	19 0.83	1,636 0.55
	感染性胃腸炎	12 1.50	6 2.00	2 0.50		6 1.20	26 1.13	16 0.70	6,314 2.12
	水痘	7 0.88		1 0.25		2 0.40	10 0.43	9 0.39	1,649 0.55
	手足口病	8 1.00	11 3.67	1 0.25	2 0.67		22 0.96	40 1.74	15,574 5.23
	伝染性紅斑								115 0.04
	突発性発しん	7 0.88	8 2.67	12 3.00	5 1.67	3 0.60	35 1.52	15 0.65	1,317 0.44
	百日咳							1 0.04	24 0.01
	ヘルパンギーナ	3 0.38	7 2.33	2 0.50		4 0.80	16 0.70	9 0.39	5,467 1.84
流行性耳下腺炎	2 0.25			1 0.33	4 0.80	7 0.30	9 0.39	646 0.22	
眼科 (4)	急性出血性結膜炎								8 0.01
	流行性角結膜炎	2 1.00				1 1.00	3 0.75	3 0.75	400 0.61
基幹 (6)	細菌性髄膜炎								13 0.03
	無菌性髄膜炎			1 1.00			1 0.17		40 0.09
	マイコプラズマ肺炎	5 2.50				1 1.00	6 1.00	10 1.67	210 0.45
	クラミジア肺炎 (オウム病を除く)								16 0.03

インフルエンザは、小児科定点 + 内科定点。

細字は定点当たり患者数

佐賀県感染症発生動向調査(定点報告:五類感染症)

平成25年第34週 平成25年8月19日(月)～平成25年8月25日(日)

インフルエンザ 定点	インフルエ ンザ(鳥イン フルエンザ を除く)	小児科 定点	RSウイル ス感染症	咽頭結膜 熱	A群溶血 性レンサ 球菌咽頭 炎	感染性胃 腸炎	水痘	手足口病	伝染性紅 斑	突発性発 しん	百日咳	ヘルパン ギーナ	流行性耳 下腺炎	眼科・基幹 定点	急性出血 性結膜炎	流行性角 結膜炎	細菌性髄 膜炎	無菌性髄 膜炎	マイコプラ ズマ肺炎	クラミジア 肺炎(オウ ム病を除 く)	
0～5ヶ月		0～5ヶ月	3					1		2				0～5ヶ月							
6～11ヶ月		6～11ヶ月	4	5		1		3		19		2		6～11ヶ月							
1歳		1歳	18	13	1	2	3	4		14		2	1	1歳						1	
2歳		2歳	6	17		3		6				4		2歳							
3歳		3歳	1	10	2	3	4	3					1	3歳						2	
4歳		4歳		5	2	3	1	2				3		4歳							
5歳		5歳		9	1	2	2	1					2	5歳				1			
6歳		6歳		4	1	3								6歳							
7歳		7歳		2	1	1						2	1	7歳							
8歳		8歳		2	1	2						1		8歳							
9歳		9歳		2	1							1	1	9歳							
10歳～14歳		10歳～14歳		1		1		2				1	1	10歳～14歳							
15歳～19歳		15歳～19歳				2								15歳～19歳						2	
20歳～29歳		20歳以上		1	1	3								20歳～29歳							
30歳～39歳														30歳～39歳		2					
40歳～49歳														40歳～49歳		1					
50歳～59歳														50歳～59歳						1	
60歳～69歳														60歳～69歳							
70歳～79歳														70歳以上							
80歳以上																					
合計		合計	32	71	11	26	10	22		35		16	7	合計		3		1	6		
前期計		前期計	16	38	19	16	9	40		15	1	9	9	前期計		3			10		
当期間/前	***	当期間/前	2	1.87	0.58	1.63	1.11	0.55	***	2.33		1.78	0.78	当期間/前	***	1	***	***	0.6	***	
増減数		増減数	16	33	-8	10	1	-18		20	-1	7	-2	増減数				1	-4		

***は前期計が"0"のとき

佐賀県感染症発生動向調査週報

<http://www.kansen.pref.saga.jp>

佐賀県感染症情報センター

全数届出の感染症(佐賀県)

平成25年第**34**週

平成25年8月19日(月)～平成25年8月25日(日)

疾病名	結核 (二類感染症)	
患者* (住所又は所在地)	1名(80歳代男性) 鳥栖保健福祉事務所管内	1名(80歳代男性) 杵藤保健福祉事務所管内
感染原因・感染経路	不明	
無症状病原体保有者	1名	
平成25年届出累計	140名(今週3名)	
平成24年	同期累計	100名
	届出累計	181名

* 個別に提出されたもので、各患者間に関連はありません。

疾病名	腸管出血性大腸菌感染症 (O111) (三類感染症)	腸管出血性大腸菌感染症 (O121) (三類感染症)
患者 (住所又は所在地)	1名(40歳代男性) 鳥栖保健福祉事務所管内	1名(園児(女児)) 杵藤保健福祉事務所管内
感染原因・感染経路	不明	
無症状病原体保有者	2名	
平成25年届出累計	44名(今週4名)	
平成24年	同期累計	68名
	届出累計	78名