

# 佐賀県感染症発生動向調査週報・月報

平成25年第32週 平成25年8月5日(月)～平成25年8月11日(日)

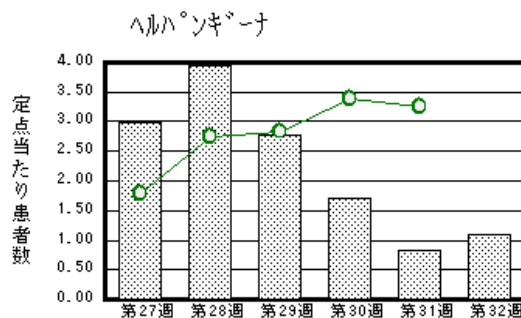
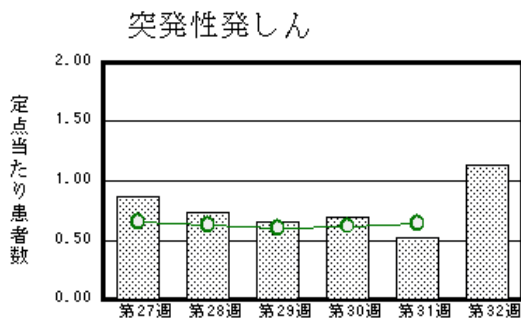
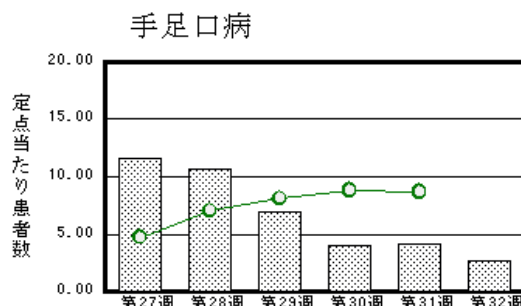
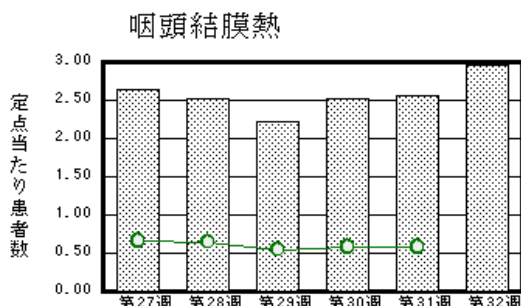
平成25年 7月 平成25年7月1日(月)～平成25年7月31日(水)

<http://www.kansen.pref.saga.jp>

佐賀県感染症情報センター

## 注目疾患の動向

- 1 【報告数の多い疾患】 咽頭結膜熱(68名) 手足口病(62名) 突発性発しん(26名)  
ヘルパンギーナ(25名) A群溶血性レンサ球菌咽頭炎、感染性胃腸炎(22名)
- 2 【咽頭結膜熱】患者報告数は増加しました(59名 68名)。定点当たりの患者報告数が2.96で流行発生警報は継続中です。タオルの共用は避け、手洗い等の励行で予防に努めましょう。詳しくは佐賀県感染症情報センターのホームページを御覧ください。  
<http://kansen.pref.saga.jp/kakotopics/kakotopics/intouketumaku0808/tem.html>
- 3 【手足口病】患者報告数は減少しました(95名 62名)が、定点当たりの患者報告数は2.70で流行発生警報は継続中です。手洗い等の励行で予防に努めましょう。詳しくは佐賀県感染症情報センターのホームページを御覧ください。  
<http://www.kansen.pref.saga.jp/kakotopics/kakotopics/teasikutibyoutopicst.html>



棒グラフは佐賀県、折れ線グラフは全国の数値を表しています。  
各疾患の動向グラフについては佐賀県感染症情報センターのホームページを御覧ください。 <http://www.kansen.pref.saga.jp>

## 全国版感染症週報(IDWR) 2013年第30週号(7月22日～7月28日)要点

・ 発生動向総覧	< 第30週 > 手足口病の定点当たり報告数は第19週以降増加が続いており、過去5年間の同時期と比較してかなり多い / その他最新動向
・ 注目すべき感染症	< 今週は該当記事はありません >
・ 病原体情報	麻疹ウイルス2013年
・ 速報	2013年、コクサッキーウイルスA6型による手足口病流行の兆し - 熊本県
・ 海外感染症情報	< 今週は該当記事はありません >
・ 感染症の話	< 今週はお休みです >

詳細は国立感染症研究所感染症疫学センターのホームページを御覧ください。  
<http://www.nih.go.jp/niid/ja/from-idsc.html>

# 佐賀県感染症発生動向調査週報

http://www.kansen.pref.saga.jp

佐賀県感染症情報センター

## 全数届出の感染症(佐賀県)

疾病名	結核* (二類感染症)		風しん (五類感染症)
患者 (住所又は所在地)	2名(30歳代男性、80歳代女性) 佐賀中部保健福祉事務所管内	1名(70歳代女性) 鳥栖保健福祉事務所管内	2名(30歳代男性)
感染原因・感染経路	不明		不明
無症状病原体保有者	0名		
平成25年届出累計	133名(今週3名)		39名(今週2名)
平成24年	同期累計		1名
	届出累計		1名

\* 個別に提出されたもので、各患者間に関連はありません

## 佐賀県感染症発生動向調査

(定点報告:五類感染症(週報分))

平成25年第**32**週 平成25年8月5日(月)~平成25年8月11日(日)

定点種別 (定点数)	管轄保健福祉 事務所 病名	佐賀中部	鳥栖	唐津	伊万里	杵藤	計	前週	全国 (第31週)
		インフルエンザ (39)							1 0.03
小児科 (23)	RSウイルス感染症	3 0.38	4 1.33	3 0.75			10 0.43		1,109 0.35
	咽頭結膜熱	4 0.50	28 9.33	5 1.25	22 7.33	9 1.80	68 2.96	59 2.57	1,815 0.58
	A群溶血性レンサ球菌咽頭炎	6 0.75		8 2.00	2 0.67	6 1.20	22 0.96	24 1.04	2,982 0.95
	感染性胃腸炎	16 2.00	4 1.33		1 0.33	1 0.20	22 0.96	25 1.09	10,180 3.24
	水痘	4 0.50		6 1.50		4 0.80	14 0.61	18 0.78	2,077 0.66
	手足口病	18 2.25	11 3.67	8 2.00	3 1.00	22 4.40	62 2.70	95 4.13	27,187 8.66
	伝染性紅斑							1 0.04	188 0.06
	突発性発しん	7 0.88	8 2.67	6 1.50	2 0.67	3 0.60	26 1.13	12 0.52	2,011 0.64
	百日咳								37 0.01
	ヘルパンギーナ	9 1.13	7 2.33		2 0.67	7 1.40	25 1.09	19 0.83	10,255 3.26
流行性耳下腺炎	3 0.38				9 1.80	12 0.52	18 0.78	884 0.28	
眼科 (4)	急性出血性結膜炎								10 0.01
	流行性角結膜炎	3 1.50				1 1.00	4 1.00		465 0.68
基幹 (6)	細菌性髄膜炎								8 0.02
	無菌性髄膜炎								45 0.10
	マイコプラズマ肺炎	5 2.50				1 1.00	6 1.00	6 1.00	180 0.39
	クラミジア肺炎 (オウム病を除く)								13 0.03

インフルエンザは、小児科定点+内科定点。

細字は定点当たり患者数

佐賀県感染症発生動向調査(定点報告:五類感染症)

平成25年第32週 平成25年8月5日(月)～平成25年8月11日(日)

インフルエンザ 定点	インフルエ ンザ(鳥イン フルエンザ を除く)	小児科 定点	RSウイル ス感染症	咽頭結膜 熱	A群溶血 性レンサ 球菌咽頭 炎	感染性胃 腸炎	水痘	手足口病	伝染性紅 斑	突発性発 しん	百日咳	ヘルパン ギーナ	流行性耳 下腺炎	眼科・基幹 定点	急性出血 性結膜炎	流行性角 結膜炎	細菌性髄 膜炎	無菌性髄 膜炎	マイコプラ ズマ肺炎	クラミジア 肺炎(オウ ム病を除 く)	
0～5ヶ月		0～5ヶ月	1			1		1		1		2		0～5ヶ月							
6～11ヶ月		6～11ヶ月		3	1	6	2	8		15		3		6～11ヶ月							
1歳		1歳	2	14	2	2	3	16		8		6	1	1歳						1	
2歳		2歳	3	8	2	3	3	19		2		7	2	2歳						1	
3歳		3歳	2	10	4	3	2	8				3	4	3歳							
4歳		4歳	1	8	3	4	2	2				1	2	4歳						1	
5歳		5歳	1	13	2	1	2	4				2	3	5歳						1	
6歳		6歳		3	3	1								6歳						1	
7歳		7歳		4	1									7歳							
8歳		8歳		2	1			1						8歳							
9歳		9歳		1	2			1						9歳							
10歳～14歳		10歳～14歳		1	1							1		10歳～14歳							
15歳～19歳		15歳～19歳				1								15歳～19歳							
20歳～29歳		20歳以上		1				2						20歳～29歳							
30歳～39歳														30歳～39歳							
40歳～49歳														40歳～49歳		1					
50歳～59歳														50歳～59歳		2					
60歳～69歳														60歳～69歳							
70歳～79歳														70歳以上		1				1	
80歳以上																					
合計		合計	10	68	22	22	14	62		26		25	12	合計		4				6	
前期計	1	前期計		59	24	25	18	95	1	12		19	18	前期計						6	
当期間/前		当期間/前	***	1.15	0.92	0.88	0.78	0.65		2.17	***	1.32	0.67	当期間/前	***	***	***	***		1	***
増減数	-1	増減数	10	9	-2	-3	-4	-33	-1	14		6	-6	増減数		4					

\*\*\*は前期計が"0"のとき



佐賀県感染症発生動向調査(定点報告:五類感染症月報分)

平成25年7月

[患者数:人]

	STD 定点数	性器クラミジア		性器ヘルペス		尖圭コンジローマ		淋菌感染症		合計		基幹 定点数	メチシリン耐性黄色ブドウ球菌感染症	ペニシリン耐性肺炎球菌感染症	薬剤耐性アシネクター感染症	薬剤耐性緑膿菌感染症	合計
		男	女	男	女	男	女	男	女	男	女						
佐賀中部	3	5	1	1	5	1	1	3	1	10	8	2					
鳥栖	1	1								1		1					
唐津	1											1					
伊万里	1	5						3		8		1					
杵藤	1											1					
合計	7	11	1	1	5	1	1	6	1	19	8	6	23				23
前期計		11	6	1	4			5		17	10		19				19
当期間/前期		1	0.17	1	1.25	***	***	1.2	***	1.12	0.8		1.21	***	***	***	1.21
増減数			-5		1	1	1	1	1	2	-2		4				4

[定点当たり患者数:人/定点]

	STD 定点数	性器クラミジア		性器ヘルペス		尖圭コンジローマ		淋菌感染症		合計		基幹 定点数	メチシリン耐性黄色ブドウ球菌感染症	ペニシリン耐性肺炎球菌感染症	薬剤耐性アシネクター感染症	薬剤耐性緑膿菌感染症	合計
		男	女	男	女	男	女	男	女	男	女						
佐賀中部	3	1.67	0.33	0.33	1.67	0.33	0.33	1	0.33	3.33	2.67	2					
鳥栖	1	1								1		1					
唐津	1											1					
伊万里	1	5						3		8		1					
杵藤	1											1					
合計	7	1.57	0.14	0.14	0.71	0.14	0.14	0.86	0.14	2.71	1.14	6	3.83				3.83
全国前月	976	1.08	1.16	0.32	0.43	0.3	0.22	0.65	0.16	2.35	1.97	474	3.29	0.51		0.08	3.88

[年齢階層別患者数:人]

	STD	性器クラミジア		性器ヘルペス		尖圭コンジローマ		淋菌感染症		合計		基幹	メチシリン耐性黄色ブドウ球菌感染症	ペニシリン耐性肺炎球菌感染症	薬剤耐性アシネクター感染症	薬剤耐性緑膿菌感染症	合計
		男	女	男	女	男	女	男	女	男	女						
0歳																	
1歳~4歳																	
5歳~9歳																	
10歳~14歳																	
15歳~19歳					1		1				2						
20歳~24歳		3		1						4							
25歳~29歳		1	1		3	1		3		5	4		1				1
30歳~34歳		1						3		4							
35歳~39歳		2			1					2	1		1				1
40歳~44歳		1							1	1	1						
45歳~49歳		1								1							
50歳~54歳		1								1							
55歳~59歳		1								1							
60歳~64歳													3				3
65歳~69歳													1				1
70歳以上													17				17
合計		11	1	1	5	1	1	6	1	19	8		23				23
前期計		11	6	1	4			5		17	10		19				19
当期間/前期		1	0.17	1	1.25	***	***	1.2	***	1.12	0.8		1.21	***	***	***	1.21
増減数			-5		1	1	1	1	1	2	-2		4				4

\*\*\*は前期計が"0"のとき