

# 佐賀県感染症発生動向調査週報

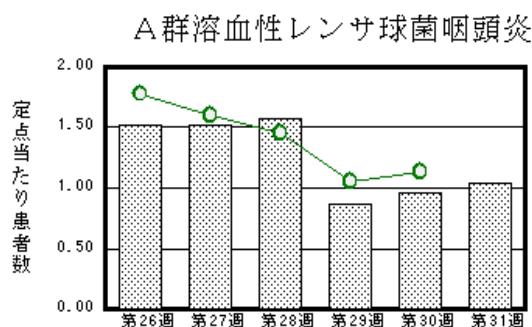
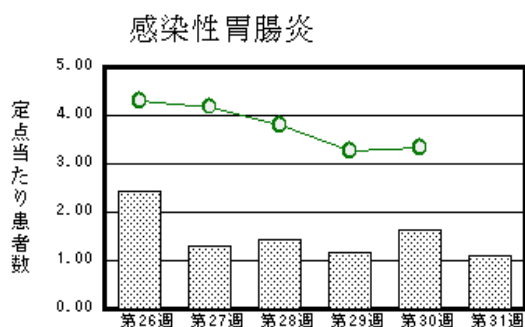
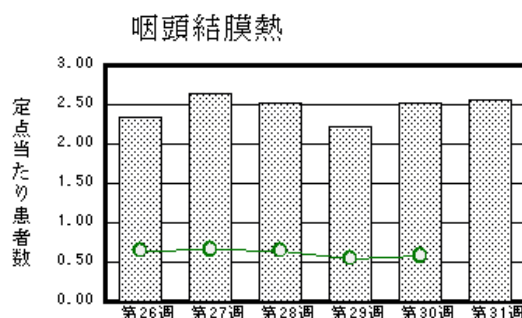
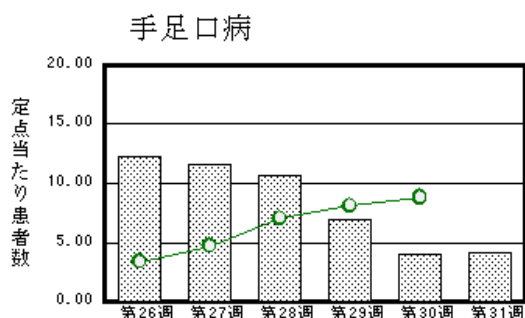
平成25年第31週 平成25年7月29日(月)～平成25年8月4日(日)

<http://www.kansen.pref.saga.jp>

佐賀県感染症情報センター

## 注目疾患の動向

- 1 【報告数の多い疾患】 手足口病(95名) 咽頭結膜熱(59名) 感染性胃腸炎(25名)  
A群溶血性レンサ球菌咽頭炎(24名) ヘルパンギーナ(19名)
- 2 【手足口病】患者報告数は増加しました(92名 95名)。定点当たりの患者報告数が4.13で流行発生警報は継続中です。手洗い等の励行で予防に努めましょう。詳しくは佐賀県感染症情報センターのホームページを御覧ください。  
<http://www.kansen.pref.saga.jp/kakotopics/kakotopics/teasikutibyoutopicst.html>
- 3 【咽頭結膜熱】患者報告数は増加しました(58名 59名)。定点当たりの患者報告数が2.57で流行発生警報は継続中です。タオルの共用は避け、手洗い等の励行で予防に努めましょう。詳しくは佐賀県感染症情報センターのホームページを御覧ください。  
<http://kansen.pref.saga.jp/kakotopics/kakotopics/intouketumaku0808/tem.html>



棒グラフは佐賀県、折れ線グラフは全国の数値を表しています。

各疾患の動向グラフについては佐賀県感染症情報センターのホームページを御覧ください。<http://www.kansen.pref.saga.jp>

## 全国版感染症週報(IDWR) 2013年第29週号(7月15日～7月21日)要点

・ 発生動向総覧	<第29週> 手足口病の定点当たり報告数は第19週以降増加が続いており、過去5年間の同時期と比較してやや多い/その他最新動向
・ 注目すべき感染症	<腸管出血性大腸菌感染症> 第29週の報告数は135例で、累積報告数は1,206例であった
・ 病原体情報	無菌性髄膜炎患者から検出されているウイルス2013年
・ 速報	<今週は該当記事はありません>
・ 海外感染症情報	世界におけるインフルエンザ流行状況/サウジアラビアへの巡礼者に対するMERS(マーズ)コロナウイルスに関する暫定的な渡航時の助言/中東呼吸器症候群(MERS)の発生状況について
・ 感染症の話	<今週はお休みです>

詳細は国立感染症研究所感染症疫学センターのホームページを御覧ください。

<http://www.nih.go.jp/niid/ja/from-idsc.html>

## 全数届出の感染症(佐賀県)

## 別紙参照

## 佐賀県感染症発生動向調査

(定点報告:五類感染症(週報分))

平成25年第31週 平成25年7月29日(月)～平成25年8月4日(日)

定点種別 (定点数)	管轄保健福祉 事務所 病名	佐賀中部	鳥栖	唐津	伊万里	杵藤	計	前週	全国 (第30週)
インフルエンザ (39)	インフルエンザ (鳥インフルエンザを除く)	1 0.08					1 0.03		139 0.03
小児科 (23)	RSウイルス感染症							2 0.09	831 0.26
	咽頭結膜熱	4 0.50	17 5.67	6 1.50	21 7.00	11 2.20	59 2.57	58 2.52	1,811 0.58
	A群溶血性レンサ球菌咽頭炎	7 0.88		10 2.50	1 0.33	6 1.20	24 1.04	22 0.96	3,547 1.13
	感染性胃腸炎	10 1.25	10 3.33		1 0.33	4 0.80	25 1.09	38 1.65	10,492 3.34
	水痘	9 1.13		1 0.25	4 1.33	4 0.80	18 0.78	7 0.30	2,304 0.73
	手足口病	21 2.63	28 9.33	6 1.50	11 3.67	29 5.80	95 4.13	92 4.00	27,773 8.83
	伝染性紅斑	1 0.13					1 0.04	1 0.04	151 0.05
	突発性発しん	2 0.25	3 1.00	1 0.25	1 0.33	5 1.00	12 0.52	16 0.70	1,963 0.62
	百日咳								43 0.01
	ヘルパンギーナ	7 0.88	7 2.33	1 0.25	2 0.67	2 0.40	19 0.83	39 1.70	10,618 3.38
	流行性耳下腺炎	3 0.38	3 1.00			12 2.40	18 0.78	9 0.39	882 0.28
眼科 (4)	急性出血性結膜炎								9 0.01
	流行性角結膜炎							1 0.25	468 0.69
基幹 (6)	細菌性髄膜炎								14 0.03
	無菌性髄膜炎								36 0.08
	マイコプラズマ肺炎	4 2.00				2 2.00	6 1.00	6 1.00	196 0.42
	クラミジア肺炎 (オウム病を除く)								22 0.05

インフルエンザは、小児科定点 + 内科定点。

細字は定点当たり患者数

佐賀県感染症発生動向調査(定点報告:五類感染症)

平成25年第31週 平成25年7月29日(月)～平成25年8月4日(日)

インフルエンザ 定点	インフルエンザ(鳥イン フルエンザ を除く)	小児科 定点	RSウイルス 感染症	咽頭結膜 熱	A群溶血 性レンサ 球菌咽頭 炎	感染性胃 腸炎	水痘	手足口病	伝染性紅 斑	突発性発 しん	百日咳	ヘルパン ギーナ	流行性耳 下腺炎	眼科・基幹 定点	急性出血 性結膜炎	流行性角 結膜炎	細菌性髄 膜炎	無菌性髄 膜炎	マイコプラ ズマ肺炎	クラミジア 肺炎(オウ ム病を除 く)	
0～5ヶ月		0～5ヶ月				1	1			2				0～5ヶ月							
6～11ヶ月		6～11ヶ月		1		3	1	15		6		2		6～11ヶ月							
1歳		1歳		8	2		1	29		3		1	1	1歳						1	
2歳		2歳		9	3	6	5	26		1		3		2歳						1	
3歳		3歳		12	2	3	2	9	1			6	4	3歳							
4歳		4歳		9	4	1	2	9				2	3	4歳							
5歳		5歳		6	3	4	2	1				2	1	5歳							1
6歳		6歳		4	3		2	1				1	6	6歳							1
7歳		7歳		3		1	1	1				2	1	7歳							
8歳		8歳		3		2		1						8歳							
9歳		9歳		2	1		1	2						9歳							
10歳～14歳		10歳～14歳		1	5	2							1	10歳～14歳							
15歳～19歳		15歳～19歳				1								15歳～19歳							
20歳～29歳		20歳以上		1	1	1		1					1	20歳～29歳							1
30歳～39歳														30歳～39歳							
40歳～49歳														40歳～49歳							1
50歳～59歳														50歳～59歳							
60歳～69歳	1													60歳～69歳							
70歳～79歳														70歳以上							
80歳以上																					
合計	1	合計		59	24	25	18	95	1	12		19	18	合計							6
前期計		前期計	2	58	22	38	7	92	1	16		39	9	前期計		1					6
当期間/前	***	当期間/前		1.02	1.09	0.66	2.57	1.03	1	0.75	***	0.49	2	当期間/前	***		***	***		1	***
増減数	1	増減数	-2	1	2	-13	11	3		-4		-20	9	増減数		-1					

\*\*\*は前期計が"0"のとき



# 佐賀県感染症発生動向調査週報

<http://www.kansen.pref.saga.jp>

佐賀県感染症情報センター

全数届出の感染症(佐賀県)

平成25年第**31**週

平成25年7月29日(月)～平成25年8月4日(日)

疾病名	結核 (二類感染症)		
患者* (住所又は所在地)	1名(80歳代男性) 佐賀中部保健福祉事務所管内	1名(80歳代男性) 鳥栖保健福祉事務所管内	1名(80歳代男性) 唐津保健福祉事務所管内
感染原因・感染経路	不明		
無症状病原体保有者	1名		
平成25年届出累計	130名(今週4名)		
平成24年	同期累計	84名	
	届出累計	181名	

\* 個別に提出されたもので、各患者間に関連はありません。

疾病名	侵襲性肺炎球菌感染症 (五類感染症)	
患者	1名(80歳代男性)	
感染原因・感染経路	不明	
平成25年届出累計	2名(今週1名)	
平成24年	同期累計	*
	届出累計	*

\* 省令改正により平成25年4月1日から追加されたため。