

佐賀県感染症発生動向調査週報

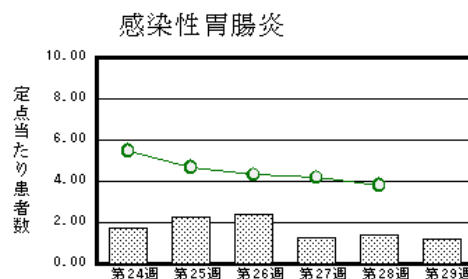
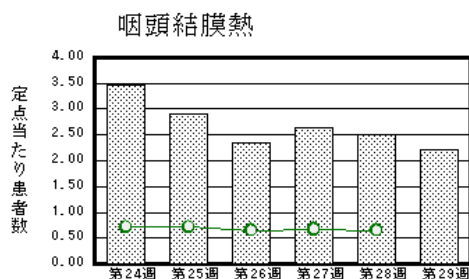
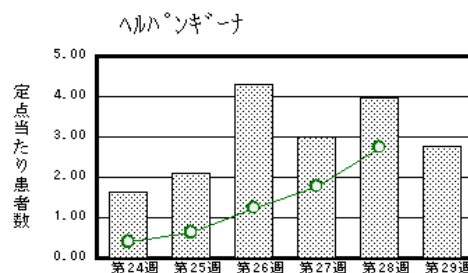
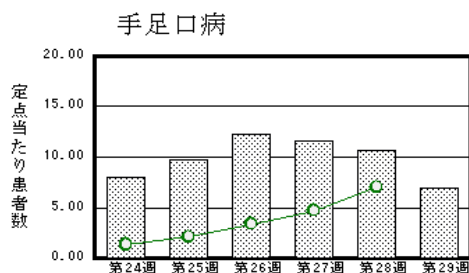
平成25年第29週 平成25年7月15日(月)～平成25年7月21日(日)

<http://www.kansen.pref.saga.jp>

佐賀県感染症情報センター

注目疾患の動向

- 【報告数の多い疾患】 手足口病(159名) ヘルパンギーナ(64名) 咽頭結膜熱(51名)
 感染性胃腸炎(27名) 流行性耳下腺炎(21名)
- 【腸管出血性大腸菌感染症】3件7名(O157)の報告があり、3週連続となっています。例年発生の多くなる夏季を迎えていることから、手洗いや食材の十分な加熱等の衛生管理に注意し、予防に努めましょう。詳しくは佐賀県感染症情報センターのホームページを御覧ください。
<http://www.kansen.pref.saga.jp/kakotopics/kakotopics/o157.1008/1570705.html>
- 【風しん】4名の患者報告がありました。全国では、減少傾向にありますが、依然として昨年よりも多い状況が続いています。予防接種等により感染予防に努めましょう。詳しくは厚生労働省の「風しんについて」を御覧ください。
http://www.mhlw.go.jp/seisakunitsuite/bunya/kenkou_iryuu/kenkou/kekkaku-kansenshou/rubella/
- 【手足口病】患者報告数は減少しました(245名 159名)が、定点当たりの患者報告数は6.91で流行発生警報は継続中です。手洗い等の励行で予防に努めましょう。詳しくは佐賀県感染症情報センターのホームページを御覧ください。
<http://www.kansen.pref.saga.jp/kakotopics/kakotopics/teasikutibyuu/topicst.html>
- 【咽頭結膜熱】患者報告数は減少しました(58名 51名)が、定点当たりの患者報告数は2.22で流行発生警報は継続中です。タオルの共用は避け、手洗い等の励行で予防に努めましょう。詳しくは佐賀県感染症情報センターのホームページを御覧ください。
<http://kansen.pref.saga.jp/kakotopics/kakotopics/intouketumaku0808/tem.html>



棒グラフは佐賀県、折れ線グラフは全国の数値を表しています。

各疾患の動向グラフについては佐賀県感染症情報センターのホームページを御覧ください。<http://www.kansen.pref.saga.jp>

全国版感染症週報 (IDWR) 2013年第27週号(7月1日～7月7日) 要点

・ 発生動向総覧	< 第27週 > 手足口病の定点当たり報告数は第19週以降増加が続いている / その他最新動向
・ 注目すべき感染症	< 今週は該当記事はありません >
・ 病原体情報	ヒトから検出されているVero毒素産生性大腸菌2012 & 2013年
・ 速報	< 今週は該当記事はありません >
・ 海外感染症情報	世界におけるインフルエンザ流行状況 / 中東呼吸器症候群 (MERS) の発生状況について / イスラエルで、環境中の検体からポリオウイルスが検出されました
・ 感染症の話	< 今週はお休みです >

詳細は国立感染症研究所感染症疫学センターのホームページを御覧ください。

<http://www.nih.go.jp/niid/ja/from-idsc.html>

全数届出の感染症(佐賀県)

別紙参照

佐賀県感染症発生動向調査

(定点報告:五類感染症(週報分))

平成25年第29週 平成25年7月15日(月)～平成25年7月21日(日)

定点種別 (定点数)	管轄保健福祉 事務所 病名						計	前週	全国 (第28週)
		佐賀中部	鳥栖	唐津	伊万里	杵藤			
インフルエンザ (39)	インフルエンザ (鳥インフルエンザを除く)							1 0.03	353 0.07
小児科 (23)	RSウイルス感染症							1 0.04	559 0.18
	咽頭結膜熱	6 0.75	11 3.67	3 0.75	29 9.67	2 0.40	51 2.22	58 2.52	2,036 0.65
	A群溶血性レンサ球菌咽頭炎	6 0.75	1 0.33	9 2.25	1 0.33	3 0.60	20 0.87	36 1.57	4,543 1.45
	感染性胃腸炎	9 1.13	6 2.00	2 0.50	1 0.33	9 1.80	27 1.17	33 1.43	11,887 3.80
	水痘	4 0.50		5 1.25	1 0.33	8 1.60	18 0.78	20 0.87	3,026 0.97
	手足口病	59 7.38	21 7.00	23 5.75	25 8.33	31 6.20	159 6.91	245 10.65	21,927 7.01
	伝染性紅斑							1 0.04	349 0.11
	突発性発しん	3 0.38	4 1.33	2 0.50	4 1.33	2 0.40	15 0.65	17 0.74	1,979 0.63
	百日咳							2 0.09	77 0.02
	ヘルパンギーナ	27 3.38	18 6.00	3 0.75	7 2.33	9 1.80	64 2.78	91 3.96	8,600 2.75
	流行性耳下腺炎			1 0.25	2 0.67	18 3.60	21 0.91	11 0.48	1,058 0.34
眼科 (4)	急性出血性結膜炎								11 0.02
	流行性角結膜炎	4 2.00				1 1.00	5 1.25	1 0.25	427 0.63
基幹 (6)	細菌性髄膜炎								4 0.01
	無菌性髄膜炎	2 1.00					2 0.33		30 0.06
	マイコプラズマ肺炎	3 1.50					3 0.50	3 0.50	193 0.41
	クラミジア肺炎 (オウム病を除く)								13 0.03

インフルエンザは、小児科定点 + 内科定点。

細字は定点当たり患者数

佐賀県感染症発生動向調査(定点報告:五類感染症)

平成25年第29週 平成25年7月15日(月)～平成25年7月21日(日)

インフルエンザ 定点	インフルエ ンザ(鳥イン フルエンザ を除く)	小児科 定点	RSウイル ス感染症	咽頭結膜 熱	A群溶血 性レンサ 球菌咽頭 炎	感染性胃 腸炎	水痘	手足口病	伝染性紅 斑	突発性発 しん	百日咳	ヘルパン ギーナ	流行性耳 下腺炎	眼科・基幹 定点	急性出血 性結膜炎	流行性角 結膜炎	細菌性髄 膜炎	無菌性髄 膜炎	マイコプラ ズマ肺炎	クラミジア 肺炎(オウ ム病を除 く)	
0～5ヶ月		0～5ヶ月				1	2	3				1		0～5ヶ月				1			
6～11ヶ月		6～11ヶ月		2		2		12		9		7		6～11ヶ月							
1歳		1歳		7	1	2	3	52		5		8		1歳							
2歳		2歳		13	1	4	3	31		1		12	6	2歳							
3歳		3歳		4	5	2	6	19				12	3	3歳						1	
4歳		4歳		7	5			15				10	2	4歳							
5歳		5歳		6	5	3	2	11				4	4	5歳							
6歳		6歳		2	2	1	2	7				4	3	6歳							
7歳		7歳		4		2		2				3	1	7歳							
8歳		8歳		3		3		4				2		8歳							
9歳		9歳		2									1	9歳							
10歳～14歳		10歳～14歳		1	1	5		3					1	10歳～14歳							
15歳～19歳		15歳～19歳												15歳～19歳							
20歳～29歳		20歳以上				2						1		20歳～29歳						1	
30歳～39歳														30歳～39歳		1					
40歳～49歳														40歳～49歳		1				1	
50歳～59歳														50歳～59歳		2					
60歳～69歳														60歳～69歳		1					
70歳～79歳														70歳以上						1	
80歳以上																					
合計		合計		51	20	27	18	159		15		64	21	合計		5		2	3		
前期計	1	前期計	1	58	36	33	20	245	1	17	2	91	11	前期計		1				3	
当期間/前		当期間/前		0.88	0.56	0.82	0.9	0.65		0.88		0.7	1.91	当期間/前	***	5	***	***	1	***	
増減数	-1	増減数	-1	-7	-16	-6	-2	-86	-1	-2	-2	-27	10	増減数		4		2			

***は前期計が"0"のとき

全数届出の感染症(佐賀県)

平成25年第29週

平成25年7月15日(月)～平成25年7月21日(日)

疾病名	結核 (二類感染症)	
患者*1 (住所又は所在地)	2名(40歳代女性、80歳代男性) 佐賀中部保健福祉事務所管内	1名(70歳代男性) 鳥栖保健福祉事務所管内
	1名(90歳代男性) 伊万里保健福祉事務所管内	2名(80歳代女性)*2 杵藤保健福祉事務所管内
感染原因・感染経路	不明	
無症状病原体保有者	0名	
平成25年届出累計	120名(今週6名)	
平成24年	同期累計	77名
	届出累計	181名

*1 個別に提出されたもので、各患者間に関連はありません

*2 1名の診断は第18週で、死亡後診断になります

疾病名	腸管出血性大腸菌感染症 (O157) (三類感染症)	
患者 (住所又は所在地)	1名(小学校高学年女兒) 佐賀中部保健福祉事務所管内	1名(女兒) 杵藤保健福祉事務所管内
感染原因・感染経路	不明	
無症状病原体保有者	5名*1	
平成25年届出累計	36名(今週7名)	
平成24年	同期累計	41名
	届出累計	78名

*1 うち3名が平成25年7月15日付プレスリリース関連の方です

疾病名	風しん (五類感染症)	
患者	4名(中学生男子、20歳代男性、 40歳代男性、50歳代男性)	
感染原因・感染経路	不明	
平成25年届出累計	36名(今週4名)	
平成24年	同期累計	1名
	届出累計	1名