

佐賀県感染症発生動向調査週報

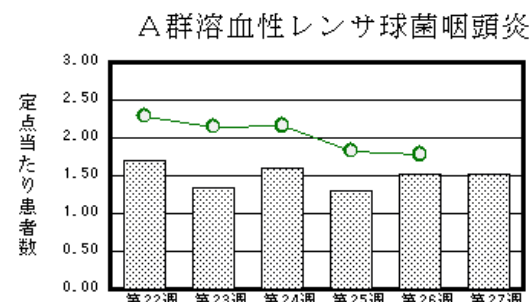
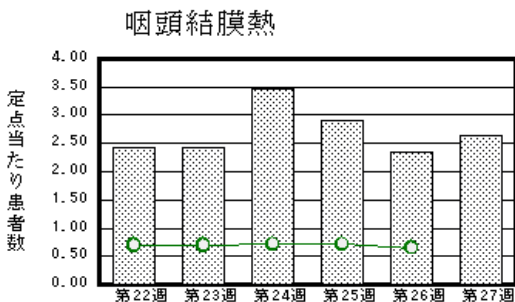
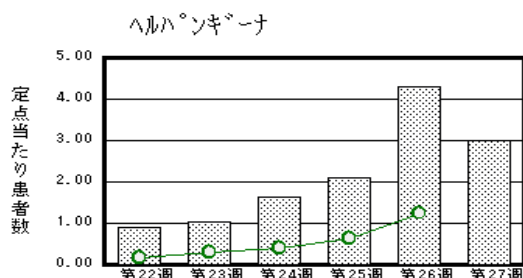
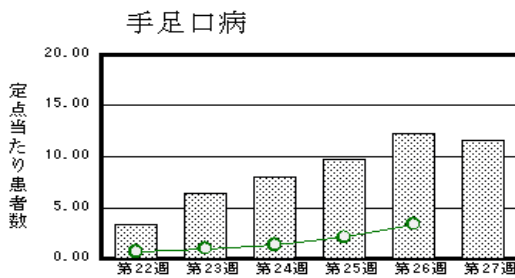
平成25年第27週 平成25年7月1日(月)～平成25年7月7日(日)

<http://www.kansen.pref.saga.jp>

佐賀県感染症情報センター

注目疾患の動向

- 【報告数の多い疾患】 手足口病(268名) ヘルパンギーナ(69名) 咽頭結膜熱(61名)
A群溶血性レンサ球菌咽頭炎(35名) 感染性胃腸炎(30名)
- 【風しん】患者報告数は増加しました(3名 9名)。予防接種等により感染予防に努めましょう。詳しくは厚生労働省の「風しんについて」を御覧ください。
http://www.mhlw.go.jp/seisakunitsuite/bunya/kenkou_iryuu/kenkou/kekkaku-kansenshou/rubella/
- 【手足口病】患者報告数は減少しました(283名 268名)が、定点当たりの患者報告数は11.65で流行発生警報は継続中です。手洗い等の励行で予防に努めましょう。詳しくは佐賀県感染症情報センターのホームページを御覧ください。
<http://www.kansen.pref.saga.jp/kakotopics/kakotopics/teasikutibyuu/topicst.html>
- 【咽頭結膜熱】患者報告数は増加しました(54名 61名)。定点当たりの患者報告数は2.65で流行発生警報は継続中です。タオルの共用は避け、手洗い等の励行で予防に努めましょう。詳しくは佐賀県感染症情報センターのホームページを御覧ください。
<http://kansen.pref.saga.jp/kakotopics/kakotopics/intouketumaku0808/tem.html>



棒グラフは佐賀県、折れ線グラフは全国の数値を表しています。

各疾患の動向グラフについては佐賀県感染症情報センターのホームページを御覧ください。<http://www.kansen.pref.saga.jp>

全国版感染症週報 (IDWR) 2013年第25週(6月17日～6月23日) 要点

・ 発生動向総覧	< 第25週 > 咽頭結膜熱の定点当たり報告数は第19週以降増加が続いている / その他最新動向
・ 注目すべき感染症	< 今週は該当記事はありません >
・ 病原体情報	コクサッキーウイルスA6型2013年
・ 速報	当初は水痘を疑って対策を行ったCA6による手足口病の1例 - 臨床現場からの報告
・ 海外感染症情報	アフリカでのコレラの流行状況について / 世界におけるインフルエンザ流行状況 / パキスタンでクリミア・コンゴ出血熱の患者が発生しています / 中東呼吸器症候群(MERS)の発生状況について / 中東呼吸器症候群(MERS)感染症に関する暫定的サーベイランスの推奨
・ 感染症の話	< 今週はお休みです >

詳細は国立感染症研究所感染症学センターのホームページを御覧ください。

<http://www.nih.go.jp/niid/ja/from-idsc.html>

全数届出の感染症(佐賀県)

別紙参照

佐賀県感染症発生動向調査

〔定点報告:五類感染症(週報分)〕

平成25年第27週 平成25年7月1日(月)～平成25年7月7日(日)

定点種別 (定点数)	病名	管轄保健福祉 事務所							計	前週	全国 (第26週)
		佐賀中部	鳥栖	唐津	伊万里	杵藤					
インフルエンザ (39)	インフルエンザ (鳥インフルエンザを除く)	1 0.08			3 0.60			4 0.10	10 0.26	654 0.13	
小児科 (23)	RSウイルス感染症			1 0.25				1 0.04		436 0.14	
	咽頭結膜熱	8 1.00	15 5.00	3 0.75	32 10.67	3 0.60		61 2.65	54 2.35	2,042 0.65	
	A群溶血性レンサ球菌咽頭炎	14 1.75	7 2.33	10 2.50	1 0.33	3 0.60		35 1.52	35 1.52	5,611 1.78	
	感染性胃腸炎	14 1.75	9 3.00	1 0.25	2 0.67	4 0.80		30 1.30	56 2.43	13,581 4.31	
	水痘	5 0.63	1 0.33	4 1.00	2 0.67	4 0.80		16 0.70	21 0.91	3,203 1.02	
	手足口病	55 6.88	49 16.33	62 15.50	39 13.00	63 12.60		268 11.65	283 12.30	10,637 3.38	
	伝染性紅斑									250 0.08	
	突発性発しん	4 0.50	5 1.67	2 0.50	6 2.00	3 0.60		20 0.87	20 0.87	2,100 0.67	
	百日咳						1 0.20	1 0.04		37 0.01	
	ヘルパンギーナ	12 1.50	12 4.00	3 0.75	9 3.00	33 6.60		69 3.00	99 4.30	3,945 1.25	
流行性耳下腺炎	1 0.13	1 0.33		1 0.33	7 1.40		10 0.43	17 0.74	910 0.29		
眼科 (4)	急性出血性結膜炎									19 0.03	
	流行性角結膜炎	2 1.00						2 0.50	1 0.25	400 0.59	
基幹 (6)	細菌性髄膜炎			1 1.00				1 0.17		11 0.02	
	無菌性髄膜炎								2 0.33	22 0.05	
	マイコプラズマ肺炎	3 1.50					1 1.00	4 0.67	6 1.00	243 0.52	
	クラミジア肺炎 (オウム病を除く)									16 0.03	

インフルエンザは、小児科定点+内科定点。

細字は定点当たり患者数

佐賀県感染症発生動向調査(定点報告:五類感染症)

平成25年第27週 平成25年7月1日(月)～平成25年7月7日(日)

インフルエンザ 定点	インフルエ ンザ(鳥イ ンフルエン ザを除く)	小児科 定点	RSウイル ス感染症	咽頭結膜 熱	A群溶血 性レンサ 球菌咽頭 炎	感染性胃 腸炎	水痘	手足口病	伝染性紅 斑	突発性発 しん	百日咳	ヘルパン ギーナ	流行性耳 下腺炎	眼科・基幹 定点	急性出血 性結膜炎	流行性角 結膜炎	細菌性髄 膜炎	無菌性髄 膜炎	マイコプラ ズマ肺炎	クラミジア 肺炎(オウ ム病を除 く)	
0～5ヶ月		0～5ヶ月		1				6		1		1		0～5ヶ月			1				
6～11ヶ月		6～11ヶ月				5	1	33		11		8		6～11ヶ月							
1歳		1歳		13		3	4	114		6		13	1	1歳						1	
2歳		2歳		8	2	3	1	46		1		11	1	2歳							
3歳		3歳	1	13	4	2	4	27		1		14	2	3歳							
4歳		4歳		11	7	2	1	14				3	3	4歳						1	
5歳	1	5歳		8	9	1	3	8				5		5歳							
6歳		6歳		3	4	2	1	8				1	1	6歳							
7歳		7歳		3	7	1		1				5		7歳							
8歳		8歳				1		3				3	1	8歳							
9歳		9歳		1	2	2		3				3		9歳							
10歳～14歳	1	10歳～14歳				6	1	2				2	1	10歳～14歳							
15歳～19歳	1	15歳～19歳				1								15歳～19歳							
20歳～29歳		20歳以上				1		3			1			20歳～29歳						1	
30歳～39歳	1													30歳～39歳							
40歳～49歳														40歳～49歳		1					
50歳～59歳														50歳～59歳		1					
60歳～69歳														60歳～69歳							
70歳～79歳														70歳以上						1	
80歳以上																					
合計	4	合計	1	61	35	30	16	268		20	1	69	10	合計		2	1			4	
前期計	10	前期計		54	35	56	21	283		20		99	17	前期計		1		2		6	
当期間/前	0.40	当期間/前	***	1.13	1	0.54	0.76	0.95	***	1	***	0.7	0.59	当期間/前	***	2	***		0.67	***	
増減数	-6	増減数	1	7		-26	-5	-15			1	-30	-7	増減数		1	1	-2		-2	

***は前期計が"0"のとき

佐賀県感染症発生動向調査週報

http://www.kansen.pref.saga.jp

佐賀県感染症情報センター

全数届出の感染症(佐賀県)

平成25年第**27**週

平成25年7月1日(月)～平成25年7月7日(日)

疾病名	結核 (二類感染症)		
患者*1 (住所又は所在地)	1名(80歳代男性) 佐賀中部保健福祉事務所管内	2名(40歳代女性1名、 60歳代女性1名*2) 唐津保健福祉事務所管内	5名(70歳代男性1名、80歳代 男性3名、80歳代女性1名) 杵藤保健福祉事務所管内
感染原因・感染経路	不明		
無症状病原体保有者	2名		
平成25年届出累計	106名(今週9名)		
平成24年	同期累計	67名	
	届出累計	181名	

*1 個別に提出されたもので、各患者間に関連はありません。

*2 診断は第26週です。

疾病名	腸管出血性大腸菌感染症 (三類感染症)	
患者 (住所又は所在地)	3名(園児1名(女児)*1、 10歳代男性1名、60歳代男性1名*1) 佐賀中部保健福祉事務所管内	園児3名(男児2名、女児1名)*2 伊万里保健福祉事務所管内
感染原因・感染経路	不明	
無症状病原体保有者	0名	
平成25年届出累計	11名(今週6名)	
平成24年	同期累計	34名
	届出累計	78名

*1 平成25年7月9日付プレスリリース関連

*2 平成25年7月4日付プレスリリース関連

疾病名	ウイルス性肝炎*1 (五類感染症)	風しん (五類感染症)
患者	1名(50歳代男性)	9名(20歳代男性2名、30歳代男性2名、 40歳代男性3名、50歳代男性1名、 60歳代男性1名)
感染原因・感染経路	不明	不明
平成25年届出累計	1名(今週1名)	26名(今週9名)
平成24年	同期累計	0名
	届出累計	0名
		1名

*1 原因ウイルスはB型肝炎ウイルスです