

佐賀県感染症発生動向調査週報

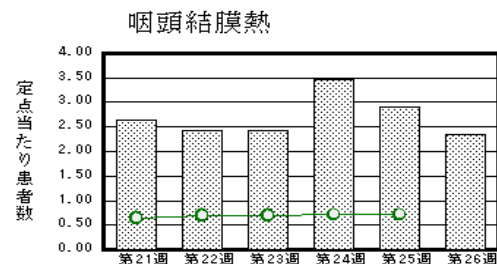
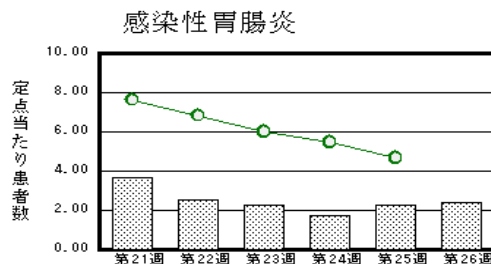
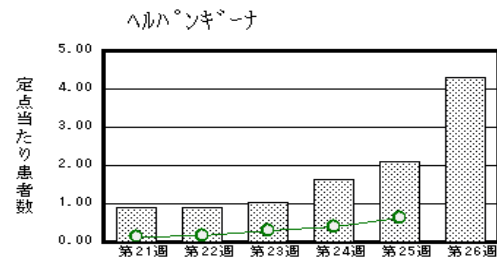
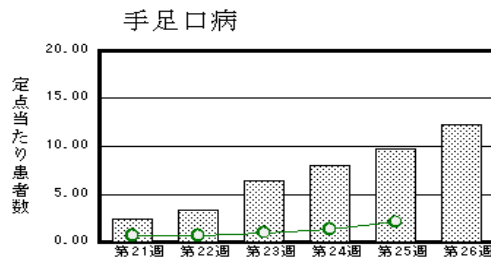
平成25年第26週 平成25年6月24日(月)～平成25年6月30日(日)

<http://www.kansen.pref.saga.jp>

佐賀県感染症情報センター

注目疾患の動向

- 1 【報告数の多い疾患】 手足口病(283名) ヘルパンギーナ(99名) 感染性胃腸炎(56名)
咽頭結膜熱(54名) A群溶血性レンサ球菌咽頭炎(35名)
- 2 【風しん】3名の届出がありました。全国で報告数が増加しています。予防接種等により感染予防に努めましょう。詳しくは厚生労働省の「風しんについて」を御覧ください。
http://www.mhlw.go.jp/seisakunitsuite/bunya/kenkou_iryuu/kenkou/kekkaku-kansenshou/rubella/
- 3 【手足口病】患者報告数が増加し(224名→283名)、定点当たりの患者報告数は12.30となりました。流行発生警報は継続中です。1歳を中心に患者が多くみられます。手洗い等の励行で予防に努めましょう。詳しくは佐賀県感染症情報センターのホームページを御覧ください。
<http://www.kansen.pref.saga.jp/kakotopics/kakotopics/teasikutibyuu/topicst.html>
- 4 【咽頭結膜熱】患者報告数は減少しました(67名→54名)が、定点当たりの患者報告数は2.35で、流行発生警報は継続中です。タオルの共用は避け、手洗い等の励行で予防に努めましょう。詳しくは佐賀県感染症情報センターのホームページを御覧ください。
<http://kansen.pref.saga.jp/kakotopics/kakotopics/intouketumaku0808/tem.html>
- 5 【ヘルパンギーナ】患者報告数が増加しました(48名→99名)。手洗い等の励行で感染予防に努めましょう。詳しくは佐賀県感染症情報センターのホームページを御覧ください。
<http://www.kansen.pref.saga.jp/kakotopics/kakotopics/herpam/topicsh.html>



棒グラフは佐賀県、折れ線グラフは全国の数値を表しています。

各疾患の動向グラフについては佐賀県感染症情報センターのホームページを御覧ください。 <http://www.kansen.pref.saga.jp>

全国版感染症週報 (IDWR) 2013年第24週号(6月10日～6月16日) 要点

・ 発生動向総覧	<第24週> 手足口病の定点当たり報告数は第19週以降増加が続いている / その他最新動向 <5月> 性感染症・薬剤耐性菌感染症について
・ 注目すべき感染症	<今週は該当記事はありません>
・ 病原体情報	麻疹ウイルス2013年
・ 速報	タイからのB3型麻しんウイルス輸入例 - 福岡市
・ 海外感染症情報	<今週は該当記事はありません>
・ 感染症の話	<今週はお休みです>

詳細は国立感染症研究所感染症疫学センターのホームページを御覧ください。

<http://www.nih.go.jp/niid/ja/from-idsc.html>

全数届出の感染症(佐賀県)

別紙参照

佐賀県感染症発生動向調査

(定点報告:五類感染症(週報分))

平成25年第**26**週 平成25年6月24日(月)～平成25年6月30日(日)

定点種別 (定点数)	管轄保健福祉 事務所 病名	佐賀中部	鳥栖	唐津	伊万里	杵藤	計	前週	全国 (第25週)
インフルエンザ (39)	インフルエンザ (鳥インフルエンザを除く)				8 1.60	2 0.22	10 0.26	4 0.10	857 0.17
小児科 (23)	RSウイルス感染症								361 0.11
	咽頭結膜熱	3 0.38	19 6.33	11 2.75	15 5.00	6 1.20	54 2.35	67 2.91	2,244 0.71
	A群溶血性レンサ球菌咽頭炎	10 1.25	7 2.33	9 2.25	4 1.33	5 1.00	35 1.52	30 1.30	5,765 1.83
	感染性胃腸炎	19 2.38	12 4.00	1 0.25	6 2.00	18 3.60	56 2.43	52 2.26	14,731 4.68
	水痘	5 0.63	2 0.67	8 2.00	3 1.00	3 0.60	21 0.91	19 0.83	3,675 1.17
	手足口病	54 6.75	57 19.00	90 22.50	27 9.00	55 11.00	283 12.30	224 9.74	6,589 2.09
	伝染性紅斑								259 0.08
	突発性発しん	4 0.50	6 2.00	4 1.00	4 1.33	2 0.40	20 0.87	21 0.91	2,094 0.66
	百日咳								23 0.01
	ヘルパンギーナ	15 1.88	16 5.33	11 2.75	6 2.00	51 10.20	99 4.30	48 2.09	1,975 0.63
	流行性耳下腺炎			2 0.50		15 3.00	17 0.74	22 0.96	1,044 0.33
眼科 (4)	急性出血性結膜炎								11 0.02
	流行性角結膜炎	1 0.50					1 0.25	1 0.25	410 0.60
基幹 (6)	細菌性髄膜炎								7 0.01
	無菌性髄膜炎			2 2.00			2 0.33		12 0.03
	マイコプラズマ肺炎	5 2.50			1 1.00		6 1.00	1 0.17	254 0.54
	クラミジア肺炎 (オウム病を除く)								8 0.02

インフルエンザは、小児科定点 + 内科定点。

細字は定点当たり患者数

佐賀県感染症発生動向調査(定点報告:五類感染症)

平成25年第26週 平成25年6月24日(月)～平成25年6月30日(日)

インフルエンザ 定点	インフルエ ンザ(鳥イン フルエンザ を除く)	小児科 定点	RSウイル ス感染症	咽頭結膜 熱	A群溶血 性レンサ 球菌咽頭 炎	感染性胃 腸炎	水痘	手足口病	伝染性紅 斑	突発性発 しん	百日咳	ヘルパン ギーナ	流行性耳 下腺炎	眼科・基幹 定点	急性出血 性結膜炎	流行性角 結膜炎	細菌性髄 膜炎	無菌性髄 膜炎	マイコプラ ズマ肺炎	クラミジア 肺炎(オウ ム病を除 く)	
0～5ヶ月		0～5ヶ月					1	4				2		0～5ヶ月				2			
6～11ヶ月		6～11ヶ月		1		5	1	33		7		11		6～11ヶ月							
1歳		1歳		11	4	11	6	119		11		27	2	1歳							
2歳		2歳		12	1	3	2	62		1		19	1	2歳							
3歳		3歳		6	3	10	3	23				15	3	3歳							
4歳		4歳		8	3	3	2	18		1		17	3	4歳						1	
5歳		5歳		7	10	4	3	15				4	6	5歳							
6歳		6歳		2	6	3	2	3				2	1	6歳							1
7歳		7歳		4	1	3		2				2		7歳							
8歳		8歳		3	3	5	1	2						8歳							1
9歳	3	9歳			1	2								9歳							
10歳～14歳	4	10歳～14歳			3	5		1						10歳～14歳							
15歳～19歳		15歳～19歳												15歳～19歳							
20歳～29歳	1	20歳以上				2		1					1	20歳～29歳							1
30歳～39歳	2													30歳～39歳							
40歳～49歳														40歳～49歳							
50歳～59歳														50歳～59歳		1					
60歳～69歳														60歳～69歳							
70歳～79歳														70歳以上							2
80歳以上																					
合計	10	合計		54	35	56	21	283		20		99	17	合計		1		2			6
前期計	4	前期計		67	30	52	19	224		21		48	22	前期計		1					1
当期間/前	2.50	当期間/前	***	0.81	1.17	1.08	1.11	1.26	***	0.95	***	2.06	0.77	当期間/前	***	1	***	***		6	***
増減数	6	増減数		-13	5	4	2	59		-1		51	-5	増減数				2			5

***は前期計が"0"のとき

佐賀県感染症発生動向調査週報

http://www.kansen.pref.saga.jp

佐賀県感染症情報センター

全数届出の感染症(佐賀県)

平成25年第**26**週

平成25年6月24日(月)～平成25年6月30日(日)

疾病名	結核 (二類感染症)		
患者* (住所又は所在地)	1名(幼児(女兒)) (鳥栖保健福祉事務所管内)	2名(70歳代男性、80歳代男性) (唐津保健福祉事務所管内)	1名(70歳代男性) (伊万里保健福祉事務所管内)
感染原因・感染経路	不明		
無症状病原体保有者	0名		
平成25年届出累計	96名(今週4名)		
平成24年	同期累計	67名	
	届出累計	181名	

* 個別に届出されたもので、各患者間に関連はありません。

疾病名	デング熱 (四類感染症)	風しん (五類感染症)
患者	1名(20歳代男性)	3名(30歳代男性2名、50歳代男性1名)
感染原因・感染経路	インドネシア共和国への 渡航	不明
無症状病原体保有者	0名	
平成25年届出累計	1名(今週1名)	
平成24年	同期累計	0名
	届出累計	0名