

佐賀県感染症発生動向調査週報

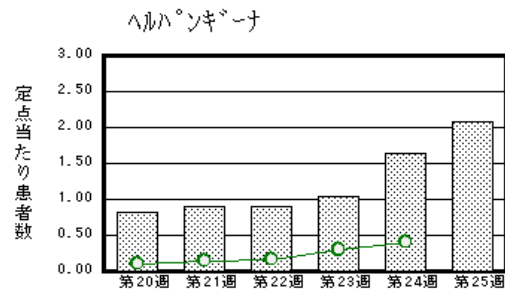
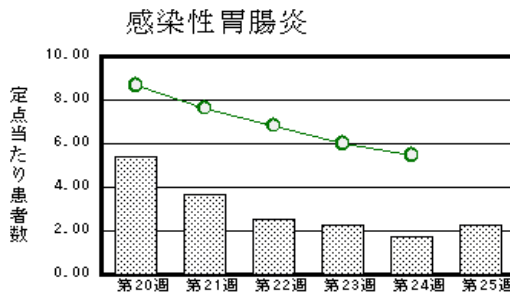
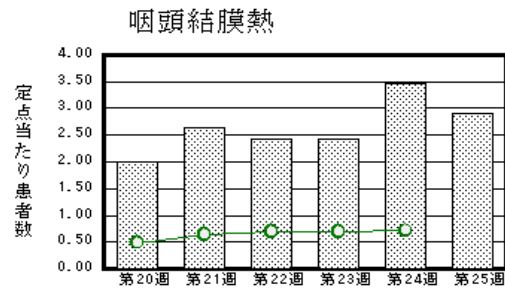
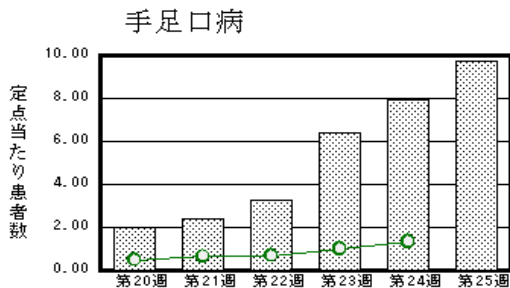
平成25年第25週 平成25年6月17日(月)～平成25年6月23日(日)

<http://www.kansen.pref.saga.jp>

佐賀県感染症情報センター

注目疾患の動向

- 【報告数の多い疾患】 手足口病(224名) 咽頭結膜熱(67名) 感染性胃腸炎(52名)
ヘルパンギーナ(48名) A群溶血性レンサ球菌咽頭炎(30名)
- 【風しん】2名の届出がありました。全国で報告数が増加しています。予防接種等により感染予防に努めましょう。詳しくは厚生労働省の「風しんについて」を御覧ください。
http://www.mhlw.go.jp/seisakunitsuite/bunya/kenkou_iryuu/kenkou/kekaku-kansenshou/rubella/
- 【手足口病】患者報告数が増加し(183名 224名)、定点当たりの患者報告数は9.74となりました。流行発生警報は継続中です。1歳を中心に患者が多くみられます。手洗い等の励行で予防に努めましょう。詳しくは佐賀県感染症情報センターのホームページを御覧ください。
<http://www.kansen.pref.saga.jp/kakotopics/kakotopics/teasikutibyuu/topicst.html>
- 【咽頭結膜熱】患者報告数が減少しました(80名 67名)が、定点当たりの患者報告数は2.91で、流行発生警報は継続中です。タオルの共用は避け、手洗い等の励行で予防に努めましょう。詳しくは佐賀県感染症情報センターのホームページを御覧ください。
<http://kansen.pref.saga.jp/kakotopics/kakotopics/intouketumaku0808/tem.html>



棒グラフは佐賀県、折れ線グラフは全国の数値を表しています。

各疾患の動向グラフについては佐賀県感染症情報センターのホームページを御覧ください。<http://www.kansen.pref.saga.jp>

全国版感染症週報(IDWR) 2013年第23週号(6月3日～6月9日)要点

・ 発生動向総覧	< 第23週 > 咽頭結膜熱の定点当たり報告数は第19週以降増加が続いており、過去5年間の同時期と比較してやや多い / その他最新動向
・ 注目すべき感染症	< 今週は該当記事はありません >
・ 病原体情報	咽頭結膜熱患者から検出されているアデノウイルス2011～2013年
・ 速報	2010年1月～2013年3月における手足口病およびヘルパンギーナ患者検体からのエンテロウイルス検出状況 - 石川県
・ 海外感染症情報	新種のコロナウイルス感染症について / アフリカ髄膜炎ベルト地帯は髄膜炎菌感染症の流行時期に入っています / 中東で発生している新種のコロナウイルス感染症について / 鳥インフルエンザA(H5N1)に感染した患者の発生状況について / 中東呼吸器症候群(MERS)の発生状況について / コンゴ民主共和国で黄熱の患者が発生しました
・ 感染症の話	< 今週はお休みです >

詳細は国立感染症研究所感染症疫学センターのホームページを御覧ください。
<http://www.nih.go.jp/niid/ja/from-idsc.html>

全数届出の感染症(佐賀県)

別紙参照

佐賀県感染症発生動向調査

〔定点報告:五類感染症(週報分)〕

平成25年第25週 平成25年6月17日(月)～平成25年6月23日(日)

定点種別 (定点数)	病名	管轄保健福祉 事務所					計	前週	全国 (第24週)
		佐賀中部	鳥栖	唐津	伊万里	杵藤			
インフルエンザ (39)	インフルエンザ (鳥インフルエンザを除く)	1 0.08		1 0.14	1 0.20	1 0.11	4 0.10	18 0.46	1,269 0.26
小児科 (23)	RSウイルス感染症								331 0.10
	咽頭結膜熱	6 0.75	22 7.33	11 2.75	24 8.00	4 0.80	67 2.91	80 3.48	2,232 0.71
	A群溶血性レンサ球菌咽頭炎	8 1.00	6 2.00	14 3.50	1 0.33	1 0.20	30 1.30	37 1.61	6,817 2.16
	感染性胃腸炎	13 1.63	19 6.33	4 1.00	7 2.33	9 1.80	52 2.26	40 1.74	17,255 5.47
	水痘	4 0.50	2 0.67	5 1.25	1 0.33	7 1.40	19 0.83	21 0.91	4,270 1.35
	手足口病	38 4.75	22 7.33	111 27.75	22 7.33	31 6.20	224 9.74	183 7.96	4,181 1.33
	伝染性紅斑							2 0.09	315 0.10
	突発性発しん	5 0.63	7 2.33	2 0.50	5 1.67	2 0.40	21 0.91	23 1.00	2,093 0.66
	百日咳								38 0.01
	ヘルパンギーナ	9 1.13	13 4.33	3 0.75	7 2.33	16 3.20	48 2.09	38 1.65	1,282 0.41
	流行性耳下腺炎	5 0.63	1 0.33	3 0.75	1 0.33	12 2.40	22 0.96	17 0.74	899 0.28
眼科 (4)	急性出血性結膜炎								18 0.03
	流行性角結膜炎	1 0.50					1 0.25	1 0.25	416 0.61
基幹 (6)	細菌性髄膜炎								5 0.01
	無菌性髄膜炎								17 0.04
	マイコプラズマ肺炎					1 1.00	1 0.17	3 0.50	269 0.57
	クラミジア肺炎 (オウム病を除く)								9 0.02

インフルエンザは、小児科定点+内科定点。

細字は定点当たり患者数

佐賀県感染症発生動向調査(定点報告:五類感染症)

平成25年第25週 平成25年6月17日(月)～平成25年6月23日(日)

インフルエンザ 定点	インフルエ ンザ(鳥イン フルエンザ を除く)	小児科 定点	RSウイル ス感染症	咽頭結膜 熱	A群溶血 性レンサ 球菌咽頭 炎	感染性胃 腸炎	水痘	手足口病	伝染性紅 斑	突発性発 しん	百日咳	ヘルパン ギーナ	流行性耳 下腺炎	眼科・基幹 定点	急性出血 性結膜炎	流行性角 結膜炎	細菌性髄 膜炎	無菌性髄 膜炎	マイコプラ ズマ肺炎	クラミジア 肺炎(オウ ム病を除 く)	
0～5ヶ月		0～5ヶ月		1		1		6		1				0～5ヶ月							
6～11ヶ月		6～11ヶ月		2		2	2	28		8		8		6～11ヶ月							
1歳		1歳		9	4	8	1	97		11		14	3	1歳							
2歳		2歳		14	3	4	1	44				11	3	2歳							
3歳		3歳		10	2	5	3	17		1		7	6	3歳							
4歳		4歳		5	1	6	4	15				5	7	4歳							
5歳		5歳		11	3	7	4	7				3	1	5歳							
6歳		6歳		5	8	1	3	4						6歳							
7歳		7歳		3	4	4		2						7歳							
8歳		8歳		1		3		3					1	8歳							
9歳		9歳		3	2	1	1							9歳							
10歳～14歳	1	10歳～14歳		3	3	8							1	10歳～14歳							
15歳～19歳	3	15歳～19歳				2								15歳～19歳							
20歳～29歳		20歳以上						1						20歳～29歳							
30歳～39歳														30歳～39歳		1					
40歳～49歳														40歳～49歳							
50歳～59歳														50歳～59歳							1
60歳～69歳														60歳～69歳							
70歳～79歳														70歳以上							
80歳以上																					
合計	4	合計		67	30	52	19	224		21		48	22	合計		1					1
前期計	18	前期計		80	37	40	21	183	2	23		38	17	前期計		1					3
当期間/前	0.22	当期間/前	***	0.84	0.81	1.3	0.9	1.22		0.91	***	1.26	1.29	当期間/前	***	1	***	***		0.33	***
増減数	-14	増減数		-13	-7	12	-2	41	-2	-2		10	5	増減数							-2

***は前期計が"0"のとき

佐賀県感染症発生動向調査週報

<http://www.kansen.pref.saga.jp>

佐賀県感染症情報センター

全数届出の感染症(佐賀県)

平成25年第**25**週

平成25年6月17日(月)～平成25年6月23日(日)

疾病名	結核 (二類感染症)	腸管出血性大腸菌感染症 (三類感染症)
患者 (住所又は所在地)		1名(30歳代女性) 伊万里保健福祉事務所管内
感染原因・感染経路	不明	不明
無症状病原体保有者	3名	0名
平成25年届出累計	92名(今週3名)	5名(今週1名)
平成24年	同期累計	64名
	届出累計	181名
		28名
		78名

疾病名	後天性免疫不全症候群 (五類感染症)	風しん (五類感染症)
患者		2名(30歳代男性、40歳代男性)
感染原因・感染経路	異性間性的接触	不明
無症状病原体保有者	1名	
平成25年届出累計	5名(今週1名)	14名(今週2名)
平成24年	同期累計	2名
	届出累計	4名
		1名
		1名