

# 佐賀県感染症発生動向調査週報

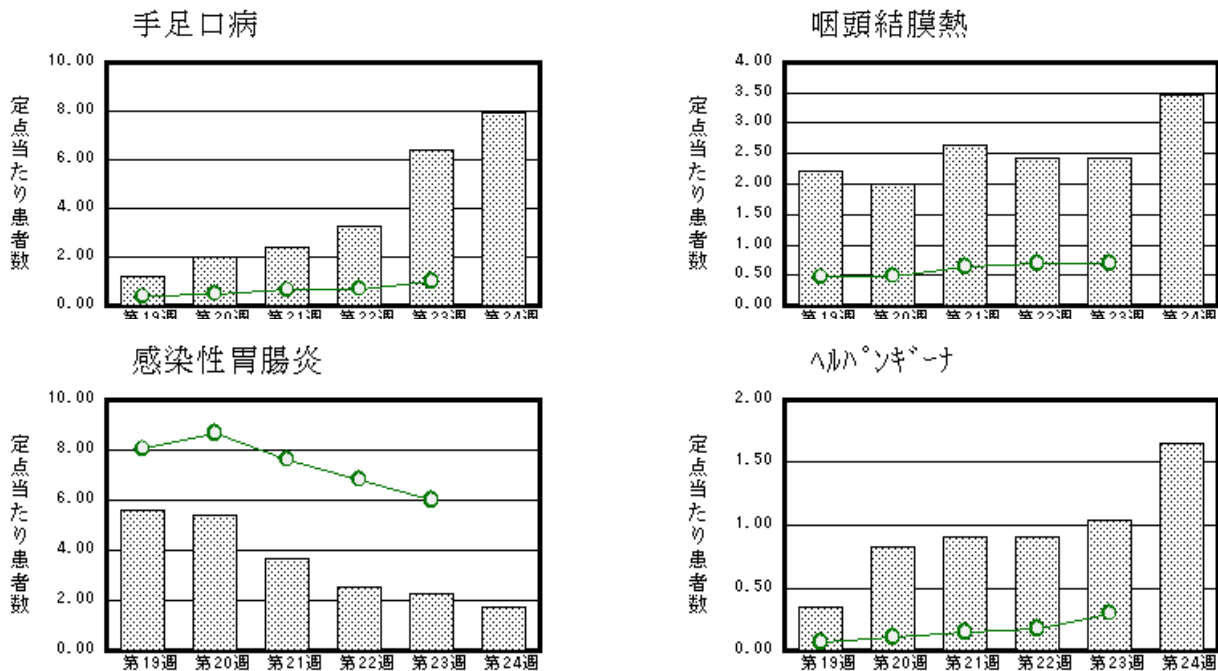
平成25年第24週 平成25年6月10日(月)～平成25年6月16日(日)

<http://www.kansen.pref.saga.jp>

佐賀県感染症情報センター

## 注目疾患の動向

- 【報告数の多い疾患】 手足口病(183名) 咽頭結膜熱(80名) 感染性胃腸炎(40名)  
ヘルパンギーナ(38名) A群溶血性レンサ球菌咽頭炎(37名)
- 【風しん】4名の届出がありました。全国では、昨年と比べて4倍の報告数となっています。予防接種等により感染予防に努めましょう。詳しくは厚生労働省の「風しんについて」を御覧ください。  
[http://www.mhlw.go.jp/seisakunitsuite/bunya/kenkou\\_iryuu/kenkou/kekaku-kansenshou/rubella/](http://www.mhlw.go.jp/seisakunitsuite/bunya/kenkou_iryuu/kenkou/kekaku-kansenshou/rubella/)
- 【手足口病】患者報告数が増加しました(147名 183名)。定点当たりの患者報告数が7.96となりました。流行発生警報は継続中です。1歳を中心に患者が多くみられます。手洗い等の励行で予防に努めましょう。詳しくは佐賀県感染症情報センターのホームページを御覧ください。  
<http://www.kansen.pref.saga.jp/kakotopics/kakotopics/teasikutibyuu/topicst.html>
- 【咽頭結膜熱】患者報告数が増加しました(56名 80名)。定点当たりの患者報告数が3.48となり、流行発生警報の開始基準値3を超えました。タオルの共用は避け、手洗い等の励行で予防に努めましょう。詳しくは佐賀県感染症情報センターのホームページを御覧ください。  
<http://kansen.pref.saga.jp/kakotopics/kakotopics/intouketumaku0808/tem.html>



棒グラフは佐賀県、折れ線グラフは全国の数値を表しています。

各疾患の動向グラフについては佐賀県感染症情報センターのホームページを御覧ください。 <http://www.kansen.pref.saga.jp>

## 全国版感染症週報 (IDWR) 2013年第22週号 (5月27日～6月2日) 要点

・ 発生動向総覧	< 第22週 > 咽頭結膜熱の定点当たり報告数は第19週以降増加が続いており、過去5年間の同時期と比較してやや多い / その他最新動向
・ 注目すべき感染症	< 今週は該当記事はありません >
・ 病原体情報	ヒトから検出されているVero毒素産生性大腸菌2012&2013年
・ 速報	< 今週は該当記事はありません >
・ 海外感染症情報	< 今週は該当記事はありません >
・ 感染症の話	< 今週はお休みです >

詳細は国立感染症研究所感染症疫学センターのホームページを御覧ください。  
<http://www.nih.go.jp/niid/ja/from-idsc.html>

## 全数届出の感染症(佐賀県)

## 別紙参照

## 佐賀県感染症発生動向調査

(定点報告:五類感染症(週報分))

平成25年第24週 平成25年6月10日(月)～平成25年6月16日(日)

定点種別 (定点数)	管轄保健福祉 事務所 病名	佐賀中部	鳥栖	唐津	伊万里	杵藤	計	前週	全国 (第23週)
小児科 (23)	RSウイルス感染症							1 0.04	372 0.12
	咽頭結膜熱	6 0.75	29 9.67	17 4.25	24 8.00	4 0.80	80 3.48	56 2.43	2,213 0.70
	A群溶血性レンサ球菌咽頭炎	9 1.13	3 1.00	15 3.75	5 1.67	5 1.00	37 1.61	31 1.35	6,760 2.15
	感染性胃腸炎	17 2.13	9 3.00	5 1.25	3 1.00	6 1.20	40 1.74	52 2.26	18,880 5.99
	水痘	6 0.75	5 1.67	9 2.25		1 0.20	21 0.91	28 1.22	4,087 1.30
	手足口病	25 3.13	35 11.67	92 23.00	7 2.33	24 4.80	183 7.96	147 6.39	3,115 0.99
	伝染性紅斑	1 0.13	1 0.33				2 0.09		250 0.08
	突発性発しん	8 1.00	1 0.33	2 0.50	4 1.33	8 1.60	23 1.00	18 0.78	2,037 0.65
	百日咳								37 0.01
	ヘルパンギーナ	8 1.00	15 5.00	2 0.50	1 0.33	12 2.40	38 1.65	24 1.04	937 0.30
流行性耳下腺炎	1 0.13	4 1.33	2 0.50		10 2.00	17 0.74	15 0.65	946 0.30	
眼科 (4)	急性出血性結膜炎								18 0.03
	流行性角結膜炎	1 0.50					1 0.25		474 0.69
基幹 (6)	細菌性髄膜炎								7 0.01
	無菌性髄膜炎							1 0.17	18 0.04
	マイコプラズマ肺炎	3 1.50					3 0.50		253 0.54
	クラミジア肺炎 (オウム病を除く)								13 0.03

インフルエンザは、小児科定点 + 内科定点。

細字は定点当たり患者数

佐賀県感染症発生動向調査(定点報告:五類感染症)

平成25年第24週 平成25年6月10日(月)～平成25年6月16日(日)

インフルエンザ 定点	インフルエンザ(鳥イン フルエンザを除く)	小児科 定点	RSウイルス 感染症	咽頭結膜 熱	A群溶血 性レンサ 球菌咽頭 炎	感染性胃 腸炎	水痘	手足口病	伝染性紅 斑	突発性発 しん	百日咳	ヘルパン ギーナ	流行性耳 下腺炎	眼科・基幹 定点	急性出血 性結膜炎	流行性角 結膜炎	細菌性髄 膜炎	無菌性髄 膜炎	マイコプラ ズマ肺炎	クラミジア 肺炎(オウ ム病を除 く)	
0～5ヶ月		0～5ヶ月		1			1	2		2				0～5ヶ月							
6～11ヶ月	1	6～11ヶ月		4		4	2	31	1	11		6		6～11ヶ月							
1歳	1	1歳		13	1	6	8	84		7		7		1歳							
2歳	1	2歳		10	5	3	2	35		2		11	2	2歳							
3歳		3歳		17	6	3	1	15		1		7	3	3歳							
4歳	1	4歳		18	3	9	3	6				3	5	4歳						1	
5歳		5歳		8	5	2	1	4				1	1	5歳						1	
6歳	3	6歳		1	10	4	2	4	1				1	6歳							
7歳	3	7歳		3	3	2							1	7歳							
8歳	1	8歳		3	2	3	1					2	1	8歳							
9歳		9歳			1	2						1		9歳							
10歳～14歳	3	10歳～14歳		1	1	2		2					3	10歳～14歳		1					
15歳～19歳	1	15歳～19歳												15歳～19歳							
20歳～29歳	1	20歳以上		1										20歳～29歳							
30歳～39歳	2													30歳～39歳							
40歳～49歳														40歳～49歳							
50歳～59歳														50歳～59歳							
60歳～69歳														60歳～69歳							1
70歳～79歳														70歳以上							
80歳以上																					
合計	18	合計		80	37	40	21	183	2	23		38	17	合計		1					3
前期計	30	前期計	1	56	31	52	28	147		18		24	15	前期計							1
当期間/前	0.60	当期間/前		1.43	1.19	0.77	0.75	1.24	***	1.28	***	1.58	1.13	当期間/前	***	***	***		***		***
増減数	-12	増減数	-1	24	6	-12	-7	36	2	5		14	2	増減数		1					-1

\*\*\*は前期計が"0"のとき



## 佐賀県感染症発生動向調査週報

http://www.kansen.pref.saga.jp

佐賀県感染症情報センター

全数届出の感染症(佐賀県)

平成25年第24週

平成25年6月10日(月)～平成25年6月16日(日)

疾病名	結核 (二類感染症)		
患者* (住所又は所在地)	1名(70歳代女性) (佐賀中部保健福祉事務所管内)	1名(80歳代女性) (伊万里保健福祉事務所管内)	1名(80歳代男性) (杵藤保健福祉事務所管内)
感染原因・感染経路	不明		
無症状病原体保有者	0名		
平成25年届出累計	89名(今週3名)		
平成24年	同期累計	62名	
	届出累計	181名	

\* 個別に届出されたもので、各患者間に関連はありません。

疾病名	風しん (五類感染症)	
患者	4名(50歳代男性1名、20歳代男性2名、20歳代女性1名)*	
感染原因・感染経路	不明	
無症状病原体保有者		
平成25年届出累計	12名(今週4名)	
平成24年	同期累計	1名
	届出累計	1名

\*50歳代男性と20歳代男性1名は、同一職場に勤務)