

佐賀県感染症発生動向調査週報・月報

平成25年第23週 平成25年6月3日(月)～平成25年6月9日(日)

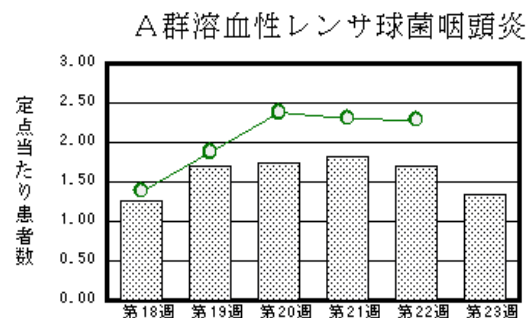
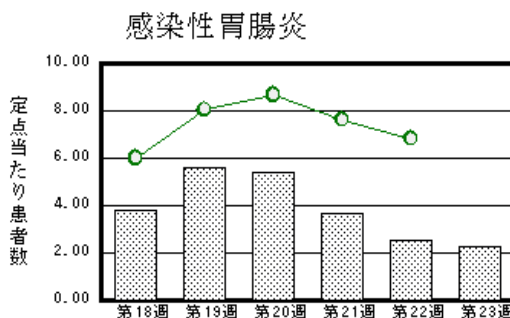
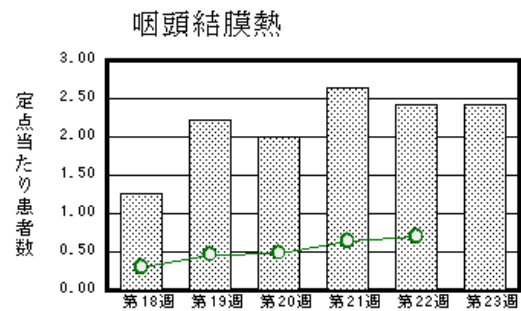
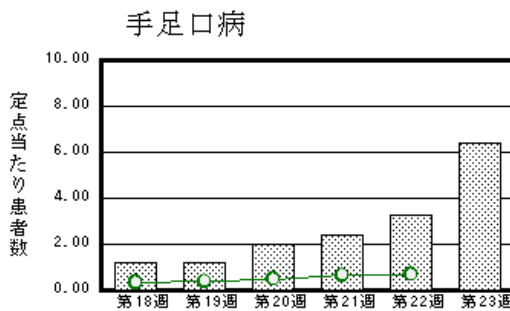
平成25年 5月 平成25年5月1日(水)～平成25年5月31日(金)

<http://www.kansen.pref.saga.jp>

佐賀県感染症情報センター

注目疾患の動向

- 【報告数の多い疾患】 手足口病(147名) 咽頭結膜熱(56名) 感染性胃腸炎(52名)
A群溶血性レンサ球菌咽頭炎(31名) インフルエンザ(30名)
- 【手足口病】患者報告数が増加しました(76名 147名)。定点当たりの患者報告数が6.39となり、流行発生警報の開始基準値5.00を超えました。手洗い等の励行で予防に努めましょう。詳しくは佐賀県感染症情報センターのホームページを御覧ください。
<http://www.kansen.pref.saga.jp/kakotopics/kakotopics/teasikutibyoyu/topicst.html>
- 【咽頭結膜熱】患者報告数は横ばいですが(56名 56名)、過去5年間と比較してかなり多い状況です。タオルの共用は避け、手洗い等の励行で予防に努めましょう。詳しくは佐賀県感染症情報センターのホームページを御覧ください。
<http://kansen.pref.saga.jp/kakotopics/kakotopics/intouketumaku0808/tem.html>



棒グラフは佐賀県、折れ線グラフは全国の数値を表しています。

各疾患の動向グラフについては佐賀県感染症情報センターのホームページを御覧ください。 <http://www.kansen.pref.saga.jp>

全国版感染症週報(IDWR) 2013年第21週号(5月20日～5月26日)要点

| | |
|------------|--|
| ・ 発生動向総覧 | <第21週> 咽頭結膜熱の定点当たり報告数は3週連続で増加し、過去5年間の同時期と比較してやや多い/その他最新動向 |
| ・ 注目すべき感染症 | <今週は該当記事はありません> |
| ・ 病原体情報 | 風疹ウイルス2012～2013年 |
| ・ 速報 | <今週は該当記事はありません> |
| ・ 海外感染症情報 | 新種のコロナウイルス感染症について/アフリカの角(つの)地域でポリオ(野生型ポリオウイルス)が発生しています/中東で発生している新種のコロナウイルス感染症について/世界におけるインフルエンザ流行状況/鳥インフルエンザA(H7N9)の患者が発生しています/中東呼吸器症候群(MERS)の発生状況について/エチオピアで黄熱の患者が発生しました/イスラエルで、環境中の検体からポリオウイルスが検出されました |
| ・ 感染症の話 | <今週はお休みです> |

詳細は国立感染症研究所感染症疫学センターのホームページを御覧ください。

<http://www.nih.go.jp/niid/ja/from-idsc.html>

佐賀県感染症発生動向調査週報

http://www.kansen.pref.saga.jp

佐賀県感染症情報センター

全数届出の感染症(佐賀県)

| | | |
|-------------------|--------------------------------------|------------------------------------|
| 疾病名 | 結核 (二類感染症) | |
| 患者*1 (住所又は所在地) | 2名(50歳代男性、40歳代女性) (佐賀中部保健福祉事務所管内) | 2名(80歳代男性、70歳代男性) (鳥栖保健福祉事務所管内) |
| 感染原因・感染経路 | 不明 | |
| 無症状病原体保有者 | 4名 | |
| 平成25年届出累計 | 86名(今週8名) | |
| 平成24年 | 同期累計 | 60名 |
| | 届出累計 | 181名 |

*1 個別に届出されたもので、各患者間に関連はありません。

佐賀県感染症発生動向調査

(定点報告:五類感染症(週報分))

平成25年第**23**週 平成25年6月3日(月)～平成25年6月9日(日)

| 定点種別 (定点数) | 管轄保健福祉 事務所 病名 | 佐賀中部 | 鳥栖 | 唐津 | 伊万里 | 杵藤 | 計 | 前週 | 全国 (第22週) |
|---------------|----------------------|-----------------|----------|----------|---------|---------|----------|---------|--------------|
| | | インフルエンザ (39) | 10 0.77 | 7 1.40 | | | | 13 1.44 | 30 0.77 |
| 小児科 (23) | RSウイルス感 染症 | | | 1 0.25 | | | 1 0.04 | | 368 0.12 |
| | 咽頭結膜熱 | 5 0.63 | 19 6.33 | 10 2.50 | 19 6.33 | 3 0.60 | 56 2.43 | 56 2.43 | 2,194 0.70 |
| | A群溶血性レン サ球菌咽頭炎 | 9 1.13 | 8 2.67 | 4 1.00 | 4 1.33 | 6 1.20 | 31 1.35 | 39 1.70 | 7,225 2.29 |
| | 感染性胃腸炎 | 8 1.00 | 22 7.33 | 7 1.75 | 3 1.00 | 12 2.40 | 52 2.26 | 58 2.52 | 21,524 6.83 |
| | 水痘 | 5 0.63 | 3 1.00 | 10 2.50 | 1 0.33 | 9 1.80 | 28 1.22 | 22 0.96 | 4,853 1.54 |
| | 手足口病 | 15 1.88 | 54 18.00 | 54 13.50 | 11 3.67 | 13 2.60 | 147 6.39 | 76 3.30 | 2,216 0.70 |
| | 伝染性紅斑 | | | | | | | | 260 0.08 |
| | 突発性発しん | 3 0.38 | 5 1.67 | 4 1.00 | 3 1.00 | 3 0.60 | 18 0.78 | 27 1.17 | 2,281 0.72 |
| | 百日咳 | | | | | | | | 31 0.01 |
| | ヘルパンギーナ | 6 0.75 | 6 2.00 | | | | 12 2.40 | 24 1.04 | 21 0.91 |
| 流行性耳下腺炎 | | 1 0.33 | 5 1.25 | | | 9 1.80 | 15 0.65 | 19 0.83 | 985 0.31 |
| 眼科 (4) | 急性出血性結膜炎 | | | | | | | | 25 0.04 |
| | 流行性角結膜炎 | | | | | | | 1 0.25 | 471 0.69 |
| 基幹 (6) | 細菌性髄膜炎 | | | | | | | | 10 0.02 |
| | 無菌性髄膜炎 | | | 1 1.00 | | | 1 0.17 | | 11 0.02 |
| | マイコプラズマ肺炎 | | | | | | | 2 0.33 | 240 0.51 |
| | クラミジア肺炎 (オウム病を除く) | | | | | | | | 16 0.03 |

インフルエンザは、小児科定点 + 内科定点。

細字は定点当たり患者数

佐賀県感染症発生動向調査(定点報告:五類感染症)

平成25年第23週 平成25年6月3日(月)～平成25年6月9日(日)

| インフルエンザ 定点 | インフルエ ンザ(鳥イン フルエンザ を除く) | 小児科 定点 | RSウイル ス感染症 | 咽頭結膜 熱 | A群溶血 性レンサ 球菌咽頭 炎 | 感染性胃 腸炎 | 水痘 | 手足口病 | 伝染性紅 斑 | 突発性発 しん | 百日咳 | ヘルパン ギーナ | 流行性耳 下腺炎 | 眼科・基幹 定点 | 急性出血 性結膜炎 | 流行性角 結膜炎 | 細菌性髄 膜炎 | 無菌性髄 膜炎 | マイコプラ ズマ肺炎 | クラミジア 肺炎(オウ ム病を除 く) | |
|---------------|----------------------------------|-----------|---------------|-----------|---------------------------|------------|------|------|-----------|------------|-----|-------------|-------------|-------------|--------------|-------------|------------|------------|---------------|------------------------------|--|
| 0～5ヶ月 | | 0～5ヶ月 | | | | 2 | 2 | 2 | | 1 | | | | 0～5ヶ月 | | | | | | | |
| 6～11ヶ月 | | 6～11ヶ月 | 1 | 2 | | 4 | 2 | 21 | | 8 | | 4 | | 6～11ヶ月 | | | | | | | |
| 1歳 | | 1歳 | | 18 | 1 | 7 | 4 | 70 | | 7 | | 5 | | 1歳 | | | | | | | |
| 2歳 | | 2歳 | | 10 | 3 | 7 | 6 | 24 | | 2 | | 5 | 2 | 2歳 | | | | | | | |
| 3歳 | 1 | 3歳 | | 6 | 5 | 4 | 6 | 14 | | | | 6 | 2 | 3歳 | | | | | | | |
| 4歳 | 2 | 4歳 | | 9 | 6 | 8 | 4 | 8 | | | | 3 | 7 | 4歳 | | | | 1 | | | |
| 5歳 | 1 | 5歳 | | 5 | 6 | 3 | 2 | 3 | | | | | | 5歳 | | | | | | | |
| 6歳 | 4 | 6歳 | | 2 | 2 | 3 | | 1 | | | | | 2 | 6歳 | | | | | | | |
| 7歳 | 2 | 7歳 | | 2 | 1 | 3 | | 1 | | | | | | 7歳 | | | | | | | |
| 8歳 | 4 | 8歳 | | 1 | 4 | 1 | 2 | 2 | | | | | | 8歳 | | | | | | | |
| 9歳 | 2 | 9歳 | | | | 3 | | | | | | | | 9歳 | | | | | | | |
| 10歳～14歳 | 10 | 10歳～14歳 | | 1 | 2 | 3 | | | | | | | | 10歳～14歳 | | | | | | | |
| 15歳～19歳 | 3 | 15歳～19歳 | | | | 3 | | 1 | | | | 1 | | 15歳～19歳 | | | | | | | |
| 20歳～29歳 | | 20歳以上 | | | 1 | 1 | | | | | | | | 20歳～29歳 | | | | | | | |
| 30歳～39歳 | 1 | | | | | | | | | | | | | 30歳～39歳 | | | | | | | |
| 40歳～49歳 | | | | | | | | | | | | | | 40歳～49歳 | | | | | | | |
| 50歳～59歳 | | | | | | | | | | | | | | 50歳～59歳 | | | | | | | |
| 60歳～69歳 | | | | | | | | | | | | | | 60歳～69歳 | | | | | | | |
| 70歳～79歳 | | | | | | | | | | | | | | 70歳以上 | | | | | | | |
| 80歳以上 | | | | | | | | | | | | | | | | | | | | | |
| 合計 | 30 | 合計 | 1 | 56 | 31 | 52 | 28 | 147 | | 18 | | 24 | 15 | 合計 | | | | 1 | | | |
| 前期計 | 34 | 前期計 | | 56 | 39 | 58 | 22 | 76 | | 27 | | 21 | 19 | 前期計 | | 1 | | | | 2 | |
| 当期間/前 | 0.88 | 当期間/前 | *** | 1 | 0.79 | 0.9 | 1.27 | 1.93 | *** | 0.67 | *** | 1.14 | 0.79 | 当期間/前 | *** | | *** | *** | | *** | |
| 増減数 | -4 | 増減数 | 1 | | -8 | -6 | 6 | 71 | | -9 | | 3 | -4 | 増減数 | | -1 | | 1 | | -2 | |

***は前期計が"0"のとき

佐賀県感染症発生動向調査(定点報告:五類感染症月報分)

平成25年5月

[患者数:人]

| | STD 定点数 | 性器クラミジア | | 性器ヘルペス | | 尖圭コンジローマ | | 淋菌感染症 | | 合計 | | 基幹 定点数 | メチシリン耐性黄色ブドウ球菌感染症 | ペニシリン耐性肺炎球菌感染症 | 薬剤耐性アシネクター感染症 | 薬剤耐性緑膿菌感染症 | 合計 | |
|--------|------------|---------|------|--------|---|----------|-----|-------|-----|-----|------|-----------|-------------------|----------------|---------------|------------|----|------|
| | | 男 | 女 | 男 | 女 | 男 | 女 | 男 | 女 | 男 | 女 | | | | | | | |
| 佐賀中部 | 3 | 10 | 1 | 1 | 9 | 1 | | 4 | | 16 | 10 | 2 | | | | | | |
| 鳥栖 | 1 | 3 | | | | | | 1 | | 4 | | 1 | | | | | | |
| 唐津 | 1 | | 3 | | | | | | | | 3 | 1 | | | | | | |
| 伊万里 | 1 | 2 | | | | | | 2 | | 4 | | 1 | | | | | | |
| 杵藤 | 1 | | 1 | | | | | | | | 1 | 1 | | | | | | |
| 合計 | 7 | 15 | 5 | 1 | 9 | 1 | | 7 | | 24 | 14 | 6 | 16 | 1 | | | | 17 |
| 前期計 | | 10 | 3 | | 3 | | | 5 | | 15 | 6 | | 19 | | | | | 19 |
| 当期間/前期 | | 1.5 | 1.67 | *** | 3 | *** | *** | 1.4 | *** | 1.6 | 2.33 | | 0.84 | *** | *** | *** | | 0.89 |
| 増減数 | | 5 | 2 | 1 | 6 | 1 | | 2 | | 9 | 8 | | -3 | 1 | | | | -2 |

[定点当たり患者数:人/定点]

| | STD 定点数 | 性器クラミジア | | 性器ヘルペス | | 尖圭コンジローマ | | 淋菌感染症 | | 合計 | | 基幹 定点数 | メチシリン耐性黄色ブドウ球菌感染症 | ペニシリン耐性肺炎球菌感染症 | 薬剤耐性アシネクター感染症 | 薬剤耐性緑膿菌感染症 | 合計 | |
|------|------------|---------|------|--------|------|----------|-----|-------|------|------|------|-----------|-------------------|----------------|---------------|------------|----|------|
| | | 男 | 女 | 男 | 女 | 男 | 女 | 男 | 女 | 男 | 女 | | | | | | | |
| 佐賀中部 | 3 | 3.33 | 0.33 | 0.33 | 3 | 0.33 | | 1.33 | | 5.33 | 3.33 | 2 | | | | | | |
| 鳥栖 | 1 | 3 | | | | | | 1 | | 4 | | 1 | | | | | | |
| 唐津 | 1 | | 3 | | | | | | | | 3 | 1 | | | | | | |
| 伊万里 | 1 | 2 | | | | | | 2 | | 4 | | 1 | | | | | | |
| 杵藤 | 1 | | 1 | | | | | | | | 1 | 1 | | | | | | |
| 合計 | 7 | 2.14 | 0.71 | 0.14 | 1.29 | 0.14 | | 1 | | 3.43 | 2 | 6 | 2.67 | 0.17 | | | | 2.83 |
| 全国前月 | 973 | 1.02 | 1.14 | 0.29 | 0.44 | 0.27 | 0.2 | 0.63 | 0.16 | 2.21 | 1.94 | 474 | 3.63 | 0.66 | 0.01 | 0.04 | | 4.34 |

[年齢階層別患者数:人]

| | STD | 性器クラミジア | | 性器ヘルペス | | 尖圭コンジローマ | | 淋菌感染症 | | 合計 | | 基幹 | メチシリン耐性黄色ブドウ球菌感染症 | ペニシリン耐性肺炎球菌感染症 | 薬剤耐性アシネクター感染症 | 薬剤耐性緑膿菌感染症 | 合計 | |
|---------|-----|---------|------|--------|---|----------|-----|-------|-----|-----|------|----|-------------------|----------------|---------------|------------|----|------|
| | | 男 | 女 | 男 | 女 | 男 | 女 | 男 | 女 | 男 | 女 | | | | | | | |
| 0歳 | | | | | | | | | | | | | | | | | | |
| 1歳～4歳 | | | | | | | | | | | | | | | | | | |
| 5歳～9歳 | | | | | | | | | | | | | | | | | | |
| 10歳～14歳 | | | | | | | | | | | | | | | | | | |
| 15歳～19歳 | | 2 | 3 | | 1 | | | 1 | | 3 | 4 | | | | | | | |
| 20歳～24歳 | | 7 | | | 1 | | | 2 | | 9 | 1 | | | | | | | |
| 25歳～29歳 | | 3 | 2 | | 1 | | | 2 | | 5 | 3 | | | | | | | |
| 30歳～34歳 | | 1 | | | | | | | | 1 | | | 1 | | | | | 1 |
| 35歳～39歳 | | 2 | | | 2 | | | 2 | | 4 | 2 | | | | | | | |
| 40歳～44歳 | | | | | 1 | | | | | | 1 | | | | | | | |
| 45歳～49歳 | | | | | 2 | | | | | | 2 | | | | | | | |
| 50歳～54歳 | | | | | 1 | | | | | | 1 | | | | | | | |
| 55歳～59歳 | | | | | | | | | | | | | 2 | | | | | 2 |
| 60歳～64歳 | | | | | | | | | | | | | | | | | | |
| 65歳～69歳 | | | | | | | | | | | | | 1 | | | | | 1 |
| 70歳以上 | | | | 1 | | 1 | | | | 2 | | | 12 | 1 | | | | 13 |
| 合計 | | 15 | 5 | 1 | 9 | 1 | | 7 | | 24 | 14 | | 16 | 1 | | | | 17 |
| 前期計 | | 10 | 3 | | 3 | | | 5 | | 15 | 6 | | 19 | | | | | 19 |
| 当期間/前期 | | 1.5 | 1.67 | *** | 3 | *** | *** | 1.4 | *** | 1.6 | 2.33 | | 0.84 | *** | *** | *** | | 0.89 |
| 増減数 | | 5 | 2 | 1 | 6 | 1 | | 2 | | 9 | 8 | | -3 | 1 | | | | -2 |

***は前期計が"0"のとき