

佐賀県感染症発生動向調査週報

平成25年第21週 平成25年5月20日(月)～平成25年5月26日(日)

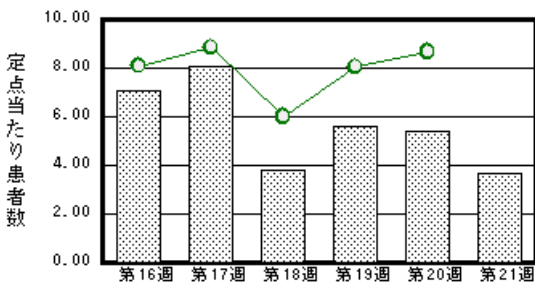
<http://www.kansen.pref.saga.jp>

佐賀県感染症情報センター

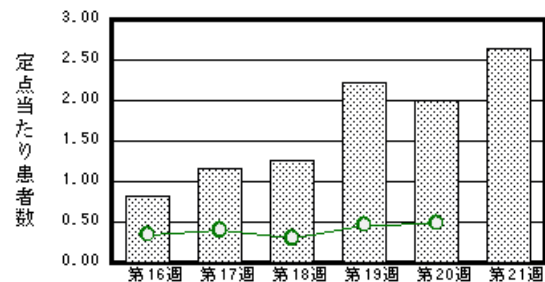
注目疾患の動向

- 【報告数の多い疾患】 インフルエンザ(102名) 感染性胃腸炎(84名) 咽頭結膜熱(61名)
手足口病(55名) A群溶血性レンサ球菌咽頭炎(42名)
- 【インフルエンザ】患者報告数は減少しました(146名 102名:迅速診断キットでA型3名、B型95名、型不明4名)。日ごろから十分な睡眠とバランスのよい食事を心がけ、石けんによるこまめな手洗いにより感染予防に努めましょう。詳しくは佐賀県感染症情報センターのホームページを御覧ください。
<http://www.kansen.pref.saga.jp/influenza/influenza.html>
- 【咽頭結膜熱】患者報告数が増加しました(46名 61名)。特に伊万里と鳥栖保健福祉事務所管内では、かなり多い状況です。タオルの共用は避け、手洗い等の励行で予防に努めましょう。詳しくは佐賀県感染症情報センターのホームページを御覧ください。
<http://kansen.pref.saga.jp/kakotopics/kakotopics/intouketumaku0808/tem.html>

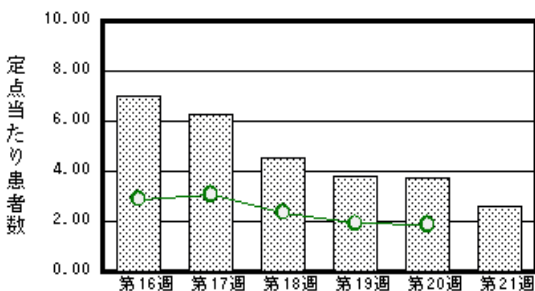
感染性胃腸炎



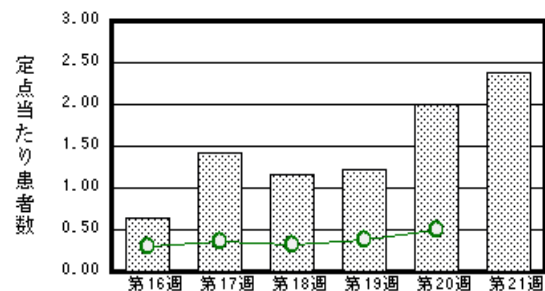
咽頭結膜熱



インフルエンザ



手足口病



棒グラフは佐賀県、折れ線グラフは全国の数値を表しています。

各疾患の動向グラフについては佐賀県感染症情報センターのホームページを御覧ください。<http://www.kansen.pref.saga.jp>

全国版感染症週報(IDWR) 2013年第19週号(5月6日～5月12日)要点

・ 発生動向総覧	< 第19週 > 咽頭結膜熱の定点当たり報告数は増加し、過去5年間の同時期と比較してやや多い / その他最新動向
・ 注目すべき感染症	< 今週は該当記事はありません >
・ 病原体情報	インフルエンザウイルス2012/13シーズン
・ 速報	< 今週は該当記事はありません >
・ 海外感染症情報	世界におけるインフルエンザ流行状況 / 新種のコロナウイルス感染症について / 鳥インフルエンザA(H7N9)の患者が発生しています / ニジェールで黄熱の患者が発生しました
・ 感染症の話	< 今週はお休みです >

詳細は国立感染症研究所感染症疫学センターのホームページを御覧ください。
<http://www.nih.go.jp/niid/ja/from-idsc.html>

全数届出の感染症(佐賀県)

別紙参照

佐賀県感染症発生動向調査

〔定点報告:五類感染症(週報分)〕

平成25年第**21**週 平成25年5月20日(月)～平成25年5月26日(日)

定点種別 (定点数)	病名 <small>管轄保健福祉 事務所</small>	佐賀中部	鳥栖	唐津	伊万里	杵藤	計	前週	全国 (第20週)
		インフルエンザ (39)	38 2.92	8 1.60	8 1.14	4 0.80	44 4.89	102 2.62	146 3.74
小児科 (23)	RSウイルス感染症		1 0.33	1 0.25			2 0.09	1 0.04	358 0.11
	咽頭結膜熱	7 0.88	15 5.00	10 2.50	25 8.33	4 0.80	61 2.65	46 2.00	1,561 0.49
	A群溶血性レンサ球菌咽頭炎	19 2.38	3 1.00	11 2.75	3 1.00	6 1.20	42 1.83	40 1.74	7,512 2.38
	感染性胃腸炎	19 2.38	20 6.67	13 3.25	5 1.67	27 5.40	84 3.65	124 5.39	27,285 8.65
	水痘	4 0.50	5 1.67	9 2.25		4 0.80	22 0.96	21 0.91	4,354 1.38
	手足口病	15 1.88	14 4.67	8 2.00	7 2.33	11 2.20	55 2.39	46 2.00	1,568 0.50
	伝染性紅斑	1 0.13	1 0.33				2 0.09	2 0.09	257 0.08
	突発性発しん	4 0.50	5 1.67	2 0.50	4 1.33	7 1.40	22 0.96	26 1.13	2,002 0.63
	百日咳								42 0.01
	ヘルパンギーナ	6 0.75	9 3.00			6 1.20	21 0.91	19 0.83	355 0.11
流行性耳下腺炎		3 1.00	9 2.25		6 1.20	18 0.78	12 0.52	935 0.30	
眼科 (4)	急性出血性結膜炎								22 0.03
	流行性角結膜炎							2 0.50	441 0.65
基幹 (6)	細菌性髄膜炎							1 0.17	9 0.02
	無菌性髄膜炎								11 0.02
	マイコプラズマ肺炎	5 2.50			5 5.00	1 1.00	11 1.83	8 1.33	229 0.49
	クラミジア肺炎 (オウム病を除く)								17 0.04

インフルエンザは、小児科定点 + 内科定点。

細字は定点当たり患者数

佐賀県感染症発生動向調査(定点報告:五類感染症)

平成25年第21週 平成25年5月20日(月)～平成25年5月26日(日)

インフルエンザ 定点	インフルエンザ(鳥インフルエンザを除く)	小児科 定点	RSウイルス感染症	咽頭結膜熱	A群溶血性レンサ球菌咽頭炎	感染性胃腸炎	水痘	手足口病	伝染性紅斑	突発性発しん	百日咳	ヘルパンギーナ	流行性耳下腺炎	眼科・基幹 定点	急性出血性結膜炎	流行性角結膜炎	細菌性髄膜炎	無菌性髄膜炎	マイコプラズマ肺炎	クラミジア肺炎(オウム病を除く)	
0～5ヶ月		0～5ヶ月		1										0～5ヶ月							
6～11ヶ月		6～11ヶ月		5		4	3	9	1	9		3		6～11ヶ月							
1歳	4	1歳		18	3	19	5	29		10		3	1	1歳						1	
2歳	6	2歳	1	9	4	7	5	5		3		9	1	2歳							
3歳	6	3歳	1	3	3	12	4	2	1			2	4	3歳						1	
4歳	5	4歳		10	5	9	3	6				2	8	4歳							
5歳	9	5歳		6	5	5	1	3				2	2	5歳							
6歳	19	6歳		4	8	4	1	1						6歳							
7歳	8	7歳		1	3	4								7歳							
8歳	9	8歳		2	1	6								8歳						1	
9歳	6	9歳			5	2							1	9歳							
10歳～14歳	12	10歳～14歳		2	3	4								10歳～14歳						2	
15歳～19歳		15歳～19歳			1	4								15歳～19歳						2	
20歳～29歳	4	20歳以上			1	4								20歳～29歳						1	
30歳～39歳	10													30歳～39歳						1	
40歳～49歳														40歳～49歳							
50歳～59歳	3													50歳～59歳						1	
60歳～69歳	1													60歳～69歳							
70歳～79歳														70歳以上						1	
80歳以上																					
合計	102	合計	2	61	42	84	22	55	2	22		21	18	合計						11	
前期計	146	前期計	1	46	40	124	21	46	2	26		19	12	前期計		2	1			8	
当期間/前	0.70	当期間/前	2	1.33	1.05	0.68	1.05	1.2	1	0.85	***	1.11	1.5	当期間/前	***			***	1.38	***	
増減数	-44	増減数	1	15	2	-40	1	9		-4		2	6	増減数		-2	-1		3		

***は前期計が"0"のとき

Table with columns for week, date, and 81 numbered infection types. Includes summary rows for '合計' and '全国20週'.

(12)重症急性呼吸器症候群については、病原体がコロナウイルス属SARSコロナウイルスであるものに限る、(33)重症熱性血小板減少症候群については、病原体がフレボウイルス属SF3ウイルスであるものに限る、(65)急性脳炎については、ラエストアル脳炎、西部馬脳炎、タニ媒介脳炎、東部馬脳炎、日本脳炎、ベネズエラ脳炎及びリフトバレー熱を除く、(14)鳥インフルエンザ(H7N9)の配置については、システム上の弊害として指定感染症がないことから、便宜的に弊害を1類としているため。

佐賀県感染症発生動向調査週報

<http://www.kansen.pref.saga.jp>

佐賀県感染症情報センター

全数届出の感染症(佐賀県)

平成25年第**21**週

平成25年5月20日(月)～平成25年5月26日(日)

疾病名	結核 (二類感染症)	
患者* (住所又は所在地)	2名(80歳代男性) (唐津保健福祉事務所管内)	3名(80歳代女性1名、60歳代男性2名) (杵藤保健福祉事務所管内)
感染原因・感染経路	不明	
無症状病原体保有者	1名	
平成25年届出累計	72名(今週6名)	
平成24年	同期累計	52名
	届出累計	181名

* 個別に届出されたもので、各患者間に関連はありません。

疾病名	後天性免疫不全症候群 (五類感染症)	
患者		
感染原因・感染経路		
無症状病原体保有者	1名*	
平成25年届出累計	2名(今週1名)	
平成24年	同期累計	2名
	届出累計	4名

* 診断は第20週です。