

# 佐賀県感染症発生動向調査週報

平成25年第20週 平成25年5月13日(月)～平成25年5月19日(日)

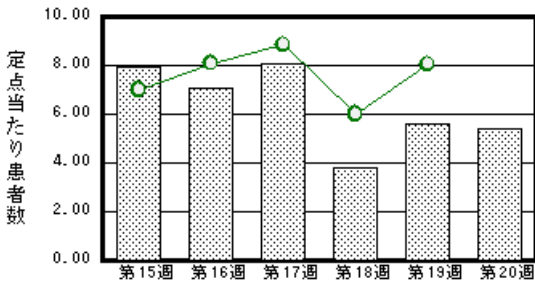
<http://www.kansen.pref.saga.jp>

佐賀県感染症情報センター

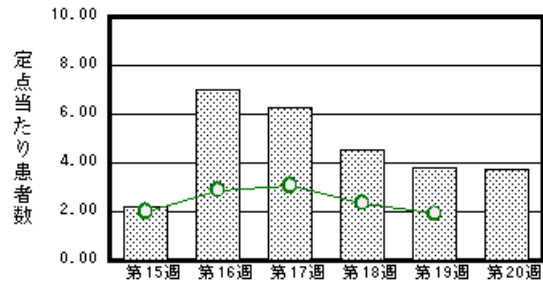
## 注目疾患の動向

- 1 【報告数の多い疾患】 インフルエンザ(146名) 感染性胃腸炎(124名) 咽頭結膜熱、手足口病(46名)  
A群溶血性レンサ球菌咽頭炎(40名)
- 2 【風しん】3名の届出がありました。近畿地方や首都圏において患者報告数が多く、全国的にも拡がりを見せております。予防接種等により感染予防に努めましょう。詳しくは厚生労働省の「風しんについて」を御覧ください。  
[http://www.mhlw.go.jp/seisakunitsuite/bunya/kenkou\\_iryuu/kenkou/kekkaku-kansenshou/rubella/](http://www.mhlw.go.jp/seisakunitsuite/bunya/kenkou_iryuu/kenkou/kekkaku-kansenshou/rubella/)
- 3 【インフルエンザ】患者報告数は横ばいです(147名 146名:迅速診断キットでA型2名、B型134名、型不明10名)。日ごろから十分な睡眠とバランスのよい食事を心がけ、石けんによるこまめな手洗いにより感染予防に努めましょう。詳しくは佐賀県感染症情報センターのホームページを御覧ください。  
<http://www.kansen.pref.saga.jp/influenza/influenza.html>

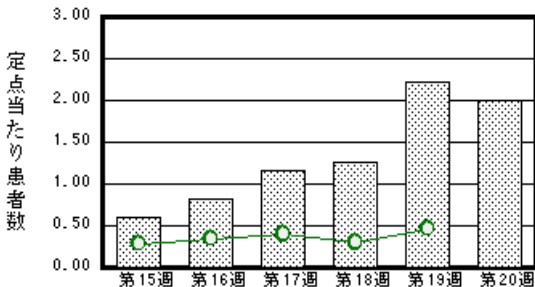
感染性胃腸炎



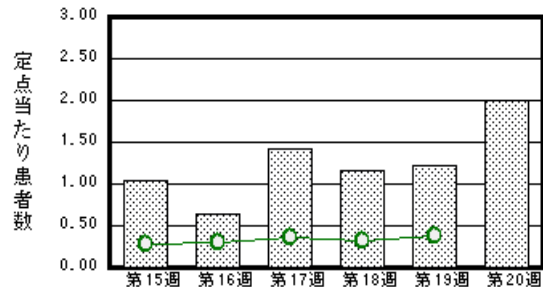
インフルエンザ



咽頭結膜熱



手足口病



棒グラフは佐賀県、折れ線グラフは全国の数値を表しています。  
各疾患の動向グラフについては佐賀県感染症情報センターのホームページを御覧ください。 <http://www.kansen.pref.saga.jp>

## 全国版感染症週報(IDWR) 2013年第17・18合併号(4月22日～5月5日)要点

・ 発生動向総覧	<第17・18週> インフルエンザの定点当たり報告数は2週連続で増加した後、第18週は減少した / その他最新動向
・ 注目すべき感染症	<今週は該当記事はありません>
・ 病原体情報	感染性胃腸炎関連ウイルス2012/13シーズン
・ 速報	<今週は該当記事はありません>
・ 海外感染症情報	新種のコロナウイルス感染症について / 鳥インフルエンザA(H7N9)の患者が発生しています / ソマリアでポリオの患者が発生しました
・ 感染症の話	<風疹> 風疹は、発熱、発疹、リンパ節腫脹を特徴とするウイルス性発疹症である。男女ともがワクチンを受けてまず流行を抑制し、女性は感染予防に必要な免疫を妊娠前に獲得しておくことが重要である

詳細は国立感染症研究所感染症疫学センターのホームページを御覧ください。  
<http://www.nih.go.jp/niid/ja/from-idsc.html>

## 全数届出の感染症(佐賀県)

## 別紙参照

## 佐賀県感染症発生動向調査

(定点報告:五類感染症(週報分))

平成25年第20週 平成25年5月13日(月)～平成25年5月19日(日)

定点種別 (定点数)	病名	管轄保健福祉 事務所		佐賀中部	鳥栖	唐津	伊万里	杵藤	計	前週	全国 (第19週)						
インフルエンザ (39)	インフルエンザ (鳥インフルエンザを除く)	52	4.00	24	4.80	9	1.29	14	2.80	47	5.22	146	3.74	147	3.77	9,410	1.91
小児科 (23)	RSウイルス感染症						1	0.33		1	0.04		3	0.13	388	0.12	
	咽頭結膜熱	6	0.75	11	3.67	14	3.50	11	3.67	4	0.80	46	2.00	51	2.22	1,490	0.47
	A群溶血性レンサ球菌咽頭炎	9	1.13	4	1.33	10	2.50	11	3.67	6	1.20	40	1.74	39	1.70	5,934	1.88
	感染性胃腸炎	36	4.50	19	6.33	20	5.00	15	5.00	34	6.80	124	5.39	128	5.57	25,357	8.04
	水痘	6	0.75			6	1.50	4	1.33	5	1.00	21	0.91	36	1.57	4,877	1.55
	手足口病	4	0.50	13	4.33	4	1.00	18	6.00	7	1.40	46	2.00	28	1.22	1,196	0.38
	伝染性紅斑	2	0.25									2	0.09			266	0.08
	突発性発しん	5	0.63	6	2.00	5	1.25	2	0.67	8	1.60	26	1.13	16	0.70	1,915	0.61
	百日咳															26	0.01
	ヘルパンギーナ	3	0.38	4	1.33			4	1.33	8	1.60	19	0.83	8	0.35	216	0.07
流行性耳下腺炎	1	0.13	2	0.67	5	1.25			4	0.80	12	0.52	14	0.61	816	0.26	
眼科 (4)	急性出血性結膜炎															31	0.05
	流行性角結膜炎	1	0.50							1	1.00	2	0.50			442	0.65
基幹 (6)	細菌性髄膜炎						1	1.00				1	0.17			3	0.01
	無菌性髄膜炎															16	0.03
	マイコプラズマ肺炎	4	2.00				3	3.00	1	1.00	8	1.33	6	1.00	211	0.45	
	クラミジア肺炎 (オウム病を除く)															26	0.06

インフルエンザは、小児科定点 + 内科定点。

細字は定点当たり患者数

佐賀県感染症発生動向調査(定点報告:五類感染症)

平成25年第20週 平成25年5月13日(月)～平成25年5月19日(日)

インフルエンザ 定点	インフルエ ンザ(鳥イン フルエンザ を除く)	小児科 定点	RSウイル ス感染症	咽頭結膜 熱	A群溶血 性レンサ 球菌咽頭 炎	感染性胃 腸炎	水痘	手足口病	伝染性紅 斑	突発性発 しん	百日咳	ヘルパン ギーナ	流行性耳 下腺炎	眼科・基幹 定点	急性出血 性結膜炎	流行性角 結膜炎	細菌性髄 膜炎	無菌性髄 膜炎	マイコプラ ズマ肺炎	クラミジア 肺炎(オウ ム病を除 く)	
0～5ヶ月		0～5ヶ月				1	1			1				0～5ヶ月							
6～11ヶ月	2	6～11ヶ月	1	3		11	2	7	1	13		2		6～11ヶ月							
1歳	5	1歳		8	2	26	3	23		10		6		1歳							
2歳	5	2歳		13	6	19	4	13		2		3	1	2歳							
3歳	4	3歳		4	5	11	2	1	1			1	4	3歳							
4歳	3	4歳		6	4	15	5					3	2	4歳							
5歳	7	5歳		4	6	7	3	1				2	1	5歳						2	
6歳	17	6歳		3	8	7								6歳			1				
7歳	4	7歳			2	5	1	1				1	2	7歳							
8歳	8	8歳		3	4	6						1	2	8歳							
9歳	18	9歳			2	1								9歳						1	
10歳～14歳	36	10歳～14歳		2	1	11								10歳～14歳							
15歳～19歳	9	15歳～19歳				2								15歳～19歳		1				2	
20歳～29歳	10	20歳以上				2								20歳～29歳						1	
30歳～39歳	7													30歳～39歳						1	
40歳～49歳	6													40歳～49歳							
50歳～59歳	3													50歳～59歳		1				1	
60歳～69歳	2													60歳～69歳							
70歳～79歳														70歳以上							
80歳以上																					
合計	146	合計	1	46	40	124	21	46	2	26		19	12	合計		2	1			8	
前期計	147	前期計	3	51	39	128	36	28		16		8	14	前期計						6	
当期間/前	0.99	当期間/前	0.33	0.9	1.03	0.97	0.58	1.64	***	1.63	***	2.38	0.86	当期間/前	***	***	***	***		1.33	***
増減数	-1	増減数	-2	-5	1	-4	-15	18	2	10		11	-2	増減数		2	1			2	

\*\*\*は前期計が"0"のとき



# 佐賀県感染症発生動向調査週報

<http://www.kansen.pref.saga.jp>

佐賀県感染症情報センター

全数届出の感染症(佐賀県)

平成25年第**20**週

平成25年5月13日(月)～平成25年5月19日(日)

疾病名	結核 (二類感染症)	
患者* (住所又は所在地)	2名(90歳代男性、80歳代男性) (佐賀中部保健福祉事務所管内)	1名(80歳代女性) (鳥栖保健福祉事務所管内)
感染原因・感染経路	不明	
無症状病原体保有者	0名	
平成25年届出累計	66名(今週3名)	
平成24年	同期累計	49名
	届出累計	181名

\* 個別に届出されたもので、各患者間に関連はありません。

疾病名	風しん (五類感染症)	
患者*	3名(40歳代男性2名、30歳代男性)	
感染原因・感染経路	不明	
平成25年届出累計	7名(今週3名)	
平成24年	同期累計	1名
	届出累計	1名

\* 個別に届出されたもので、各患者間に関連はありません。