

# 佐賀県感染症発生動向調査週報

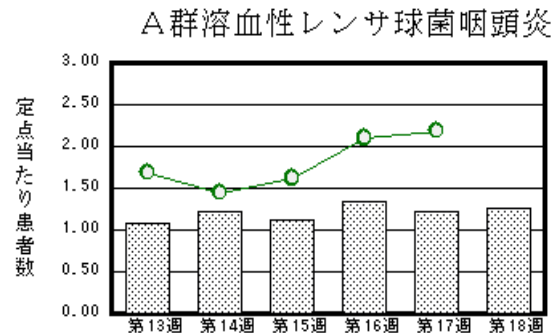
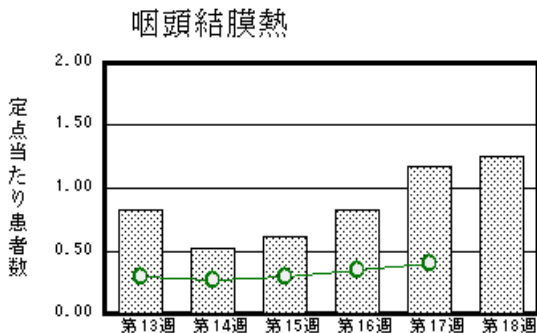
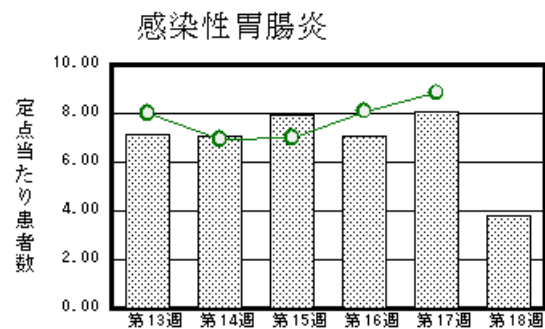
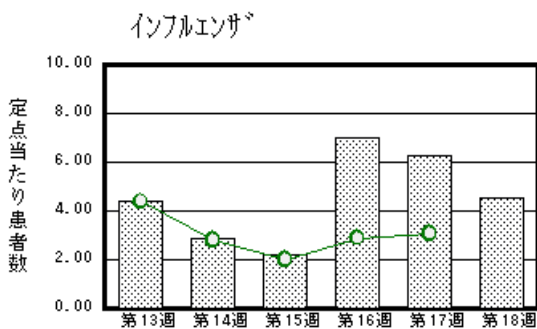
平成25年第18週 平成25年4月29日(月)～平成25年5月5日(日)

<http://www.kansen.pref.saga.jp>

佐賀県感染症情報センター

## 注目疾患の動向

- 1 【報告数の多い疾患】 インフルエンザ(178名) 感染性胃腸炎(87名) A群溶血性レンサ球菌咽頭炎、咽頭結膜熱(29名) 手足口病(27名)
- 2 【インフルエンザ】 定点医療機関の祝日休診の影響もあり、患者報告数は減少しました(245名 178名:迅速診断キットでA型14名、B型159名、型不明5名)。日ごろから十分な睡眠とバランスのよい食事を心がけ、石けんによるこまめな手洗いにより感染予防に努めましょう。詳しくは佐賀県感染症情報センターのホームページを御覧ください。  
<http://www.kansen.pref.saga.jp/influenza/influenza.html>



棒グラフは佐賀県、折れ線グラフは全国の数値を表しています。  
 各疾患の動向グラフについては佐賀県感染症情報センターのホームページを御覧ください。<http://www.kansen.pref.saga.jp>

全国版感染症週報 (IDWR) 2013年第16週(第16号) \*発行予定は5月10日(金)です。

詳細は国立感染症研究所感染症疫学センターのホームページを御覧ください。  
<http://www.nih.go.jp/niid/ja/from-idsc.html>

全数届出の感染症(佐賀県)

疾病名	結核 (二類感染症)	
患者 (住所又は所在地)		
感染原因・感染経路	不明	
無症状病原体保有者	2名	
平成25年届出累計	59名(今週2名)	
平成24年 同期	43名	
届出累計	181名	

佐賀県感染症発生動向調査

[定点報告:五類感染症(週報分)]

平成25年第18週 平成25年4月29日(月)～平成25年5月5日(日)

定点種別 (定点数)	管轄保健福祉 事務所 病名	佐賀中部	鳥栖	唐津	伊万里	杵藤	計	前週	全国 (第17週)
		インフルエンザ (39)	インフルエンザ (鳥インフルエンザを除く)	61 4.69	21 4.20	18 2.57	55 11.00	23 2.56	178 4.56
小児科 (23)	RSウイルス感染症		2 0.67	1 0.25		1 0.20	4 0.17	7 0.30	520 0.17
	咽頭結膜熱	2 0.25	14 4.67	9 2.25	4 1.33		29 1.26	27 1.17	1,265 0.40
	A群溶血性レンサ球菌咽頭炎	9 1.13	6 2.00	4 1.00	2 0.67	8 1.60	29 1.26	28 1.22	6,844 2.19
	感染性胃腸炎	20 2.50	19 6.33	14 3.50	16 5.33	18 3.60	87 3.78	185 8.04	27,647 8.84
	水痘	6 0.75		4 1.00	2 0.67	4 0.80	16 0.70	43 1.87	3,561 1.14
	手足口病	1 0.13	7 2.33		14 4.67	5 1.00	27 1.17	33 1.43	1,142 0.36
	伝染性紅斑								229 0.07
	突発性発しん	4 0.50	3 1.00	3 0.75	4 1.33	2 0.40	16 0.70	28 1.22	2,007 0.64
	百日咳								34 0.01
	ヘルパンギーナ	7 0.88	6 2.00		3 1.00	7 1.40	23 1.00	10 0.43	193 0.06
流行性耳下腺炎		1 0.33	4 1.00		7 1.40	12 0.52	8 0.35	737 0.24	
眼科 (4)	急性出血性結膜炎								15 0.02
	流行性角結膜炎	1 0.50					1 0.25		383 0.57
基幹 (6)*	細菌性髄膜炎								12 0.03
	無菌性髄膜炎								25 0.05
	マイコプラズマ肺炎				3 3.00	1 1.00	4 0.67	6 1.20	247 0.53
	クラミジア肺炎 (オウム病を除く)								19 0.04

インフルエンザは、小児科定点 + 内科定点。

細字は定点当たり患者数

\*前週(第17週)の基幹定点数は、1医療機関が未提出のため、5医療機関となります。

佐賀県感染症発生動向調査(定点報告:五類感染症)

平成25年第18週 平成25年4月29日(月)～平成25年5月5日(日)

インフルエンザ 定点	インフルエンザ(鳥インフルエンザを除く)	小児科 定点	RSウイルス感染症	咽頭結膜熱	A群溶血性レンサ球菌咽頭炎	感染性胃腸炎	水痘	手足口病	伝染性紅斑	突発性発しん	百日咳	ヘルパンギーナ	流行性耳下腺炎	眼科・基幹 定点	急性出血性結膜炎	流行性角結膜炎	細菌性髄膜炎	無菌性髄膜炎	マイコプラズマ肺炎	クラミジア肺炎(オウム病を除く)	
0～5ヶ月		0～5ヶ月	1			2								0～5ヶ月							
6～11ヶ月	2	6～11ヶ月	2	3		7		2		12		4		6～11ヶ月							
1歳	5	1歳	1	10	1	21	3	16		4		7		1歳						1	
2歳	8	2歳		1	3	13	4	6				5	1	2歳							
3歳	8	3歳		6	3	13	3	3				4	4	3歳						1	
4歳	5	4歳		3	5	5	3					2	2	4歳							
5歳	8	5歳		2	3	6	2					1	1	5歳							
6歳	13	6歳		1	3	3							1	6歳							
7歳	16	7歳		1	5	3							3	7歳							
8歳	6	8歳		1	2	2	1							8歳							
9歳	9	9歳			3	3								9歳							
10歳～14歳	47	10歳～14歳		1	1	3								10歳～14歳							
15歳～19歳	14	15歳～19歳				4								15歳～19歳		1					
20歳～29歳	8	20歳以上				2								20歳～29歳							
30歳～39歳	10													30歳～39歳							1
40歳～49歳	10													40歳～49歳							1
50歳～59歳	4													50歳～59歳							
60歳～69歳	1													60歳～69歳							
70歳～79歳	2													70歳以上							
80歳以上	2																				
合計	178	合計	4	29	29	87	16	27		16		23	12	合計		1					4
前期計	245	前期計	7	27	28	185	43	33		28		10	8	前期計							6
当期間/前	0.73	当期間/前	0.57	1.07	1.04	0.47	0.37	0.82	***	0.57	***	2.3	1.5	当期間/前	***	***	***	***		0.67	***
増減数	-67	増減数	-3	2	1	-98	-27	-6		-12		13	4	増減数		1					-2

\*\*\*は前期計が"0"のとき

