

佐賀県感染症発生動向調査週報

平成25年第16週 平成25年4月15日(月)～平成25年4月21日(日)

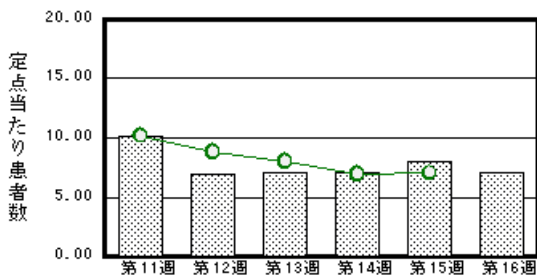
<http://www.kansen.pref.saga.jp>

佐賀県感染症情報センター

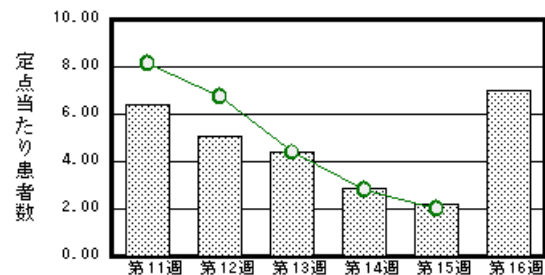
注目疾患の動向

- 1 【報告数の多い疾患】 インフルエンザ^{*}(273名) 感染性胃腸炎(162名) 水痘(39名)
突発性発しん(34名) A群溶血性レンサ球菌咽頭炎(31名)
- 2 【インフルエンザ】患者報告数が増加し(87名 273名:迅速診断キットでA型41名、B型229名、型不明3名)、定点あたりの患者報告数は7.00となりました。日ごろから十分な睡眠とバランスのよい食事を心がけ、石けんによるこまめな手洗いにより感染予防に努めましょう。詳しくは佐賀県感染症情報センターのホームページを御覧ください。
<http://www.kansen.pref.saga.jp/influenza/influenza.html>
- 3 【風しん】1名の届出がありました。近畿地方や首都圏において患者報告数が多くなっていますので、予防接種等により感染予防に努めましょう。詳しくは厚生労働省の「風しんについて」を御覧ください。
http://www.mhlw.go.jp/seisakunitsuite/bunya/kenkou_iryuu/kenkou/kekkaku-kansenshou/rubella/

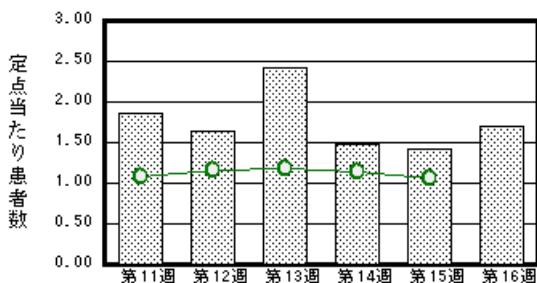
感染性胃腸炎



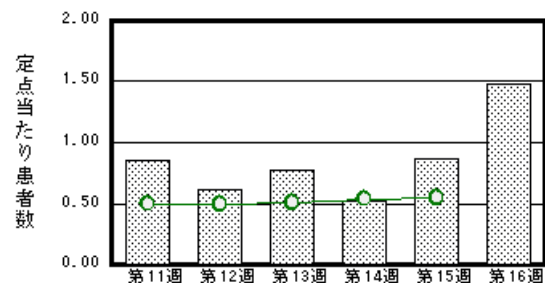
インフルエンザ^{*}



水痘



突発性発しん



棒グラフは佐賀県、折れ線グラフは全国の数値を表しています。

各疾患の動向グラフについては佐賀県感染症情報センターのホームページを御覧ください。<http://www.kansen.pref.saga.jp>

全国版感染症週報(IDWR) 2013年第14週号(4月1日～4月7日)要点

・ 発生動向総覧	<第14週>インフルエンザの定点当たり報告数は第5週以降減少が続いている / その他最新動向
・ 注目すべき感染症	<今週は該当記事はありません>
・ 病原体情報	感染性胃腸炎関連ウイルス2012/13シーズン
・ 速報	<今週は該当記事はありません>
・ 海外感染症情報	中国でインフルエンザA(H7N9)の患者が発生しました / インフルエンザ
・ 感染症の話	<今週はお休みです>

詳細は国立感染症研究所感染症疫学センターのホームページを御覧ください。

<http://www.nih.go.jp/niid/ja/from-idsc.html>

全数届出の感染症(佐賀県)

別紙参照

佐賀県感染症発生動向調査

(定点報告:五類感染症(週報分))

平成25年第16週 平成25年4月15日(月)～平成25年4月21日(日)

定点種別 (定点数)	管轄保健福祉 事務所 病名	佐賀中部	鳥栖	唐津	伊万里	杵藤	計	前週	全国 (第15週)
		インフルエンザ (39)	79 6.08	50 10.00	56 8.00	53 10.60	35 3.89	273 7.00	87 2.23
小児科 (23)	RSウイルス感 染症	1 0.13	7 2.33	5 1.25			13 0.57	5 0.22	607 0.19
	咽頭結膜熱	4 0.50	5 1.67	4 1.00	4 1.33	2 0.40	19 0.83	14 0.61	920 0.29
	A群溶血性レン サ球菌咽頭炎	8 1.00	10 3.33	6 1.50		7 1.40	31 1.35	26 1.13	5,100 1.62
	感染性胃腸炎	23 2.88	34 11.33	62 15.50	27 9.00	16 3.20	162 7.04	183 7.96	22,042 7.01
	水痘	8 1.00	2 0.67	13 3.25	4 1.33	12 2.40	39 1.70	33 1.43	3,324 1.06
	手足口病		3 1.00		11 3.67	1 0.20	15 0.65	24 1.04	868 0.28
	伝染性紅斑								203 0.06
	突発性発しん	7 0.88	7 2.33	7 1.75	6 2.00	7 1.40	34 1.48	20 0.87	1,733 0.55
	百日咳					1 0.20	1 0.04		32 0.01
	ヘルパンギーナ	1 0.13			1 0.33	13 2.60	15 0.65	3 0.13	152 0.05
	流行性耳下腺炎		1 0.33	12 3.00	1 0.33	3 0.60	17 0.74	16 0.70	755 0.24
眼科 (4)	急性出血性結膜炎								13 0.02
	流行性角結膜炎							1 0.25	385 0.56
基幹 (6)	細菌性髄膜炎								9 0.02
	無菌性髄膜炎			1 1.00			1 0.17		14 0.03
	マイコプラズマ肺炎	1 0.50			4 4.00	1 1.00	6 1.00	5 0.83	214 0.46
	クラミジア肺炎 (オウム病を除く)								12 0.03

インフルエンザは、小児科定点 + 内科定点。

細字は定点当たり患者数

佐賀県感染症発生動向調査(定点報告:五類感染症)

平成25年第16週 平成25年4月15日(月)～平成25年4月21日(日)

インフルエンザ 定点	インフルエ ンザ(鳥イ ンフルエ ンザを除く)	小児科 定点	RSウイル ス感染症	咽頭結膜 熱	A群溶血 性レンサ 球菌咽頭 炎	感染性胃 腸炎	水痘	手足口病	伝染性紅 斑	突発性発 しん	百日咳	ヘルパン ギーナ	流行性耳 下腺炎	眼科・基幹 定点	急性出血 性結膜炎	流行性角 結膜炎	細菌性髄 膜炎	無菌性髄 膜炎	マイコプラ ズマ肺炎	クラミジア 肺炎(オウ ム病を除 く)	
0～5ヶ月		0～5ヶ月	2			2				1		1		0～5ヶ月							
6～11ヶ月	1	6～11ヶ月		2		18	3	1		15		5		6～11ヶ月							
1歳	15	1歳	7	6	1	36	6	7		18		4		1歳							
2歳	13	2歳	1	2		20	5	4				1	3	2歳							
3歳	17	3歳	2	1	1	26	12					2	4	3歳						1	
4歳	18	4歳	1	3	8	17	4	2					3	4歳						1	
5歳	12	5歳		1	3	12	6					1	4	5歳				1			
6歳	22	6歳				6	4	1					1	6歳							
7歳	28	7歳		3	3	4	2						1	7歳							
8歳	35	8歳			2	5		1					1	8歳							
9歳	9	9歳			6	5								9歳							
10歳～14歳	42	10歳～14歳		1	1	9						1		10歳～14歳							
15歳～19歳	11	15歳～19歳				1								15歳～19歳							
20歳～29歳	15	20歳以上				3					1			20歳～29歳							
30歳～39歳	8													30歳～39歳						2	
40歳～49歳	12													40歳～49歳							
50歳～59歳	6													50歳～59歳							
60歳～69歳	5													60歳～69歳							
70歳～79歳	3													70歳以上						2	
80歳以上	1																				
合計	273	合計	13	19	31	162	39	15		34	1	15	17	合計				1	6		
前期計	87	前期計	5	14	26	183	33	24		20		3	16	前期計		1			5		
当期間/前	3.14	当期間/前	2.6	1.36	1.19	0.89	1.18	0.63	***	1.7	***	5	1.06	当期間/前	***		***	***	1.2	***	
増減数	186	増減数	8	5	5	-21	6	-9		14	1	12	1	増減数		-1		1	1		

***は前期計が"0"のとき

全数届出の感染症(佐賀県)

平成25年第**16**週

平成25年4月15日(月)～平成25年4月21日(日)

疾病名	結核 (二類感染症)	
患者 *1 (住所地)	1名(70歳代男性) (鳥栖保健福祉事務所管内)	2名(70歳代男性) (唐津保健福祉事務所管内)
感染原因・感染経路	不明	
無症状病原体保有者	1名	
平成25年届出累計	51名(今週4名)	
平成24年 同 期	42名	
届出累計	181名	

*1 個別に届出があったもので各患者間に関連はありません

疾病名	腸管出血性大腸菌感染症(三類感染症)		
	(O157)	(型不明)	(O91)
患者 (住所地)	1名(園児男性) (佐賀中部保健福祉事務所管内)		
感染原因・感染経路	不明		
無症状病原体保有者	1名	1名	1名
平成25年届出累計	4名(今週4名)		
平成24年 同 期	1名		
届出累計	78名		

疾病名	アメーバ赤痢 *2 (五類感染症)	風しん (五類感染症)
患者	1名(70歳代男性)	1名(20歳代男性)
感染原因・感染経路	不明	
平成25年届出累計	1名(今週1名)	2名(今週1名)
平成24年 同 期	0名	0名
届出累計	3名	1名

*2 アメーバ赤痢について詳しくは、国立感染症研究所感染症情報センターの「感染症の話:アメーバ赤痢」を御覧ください。
http://www.nih.go.jp/niid/ja/encyclopedia/392-encyclopedia/315-amoeba-intro.html