

# 佐賀県感染症発生動向調査週報・月報

平成25年第15週 平成25年4月8日(月)～平成25年4月14日(日)

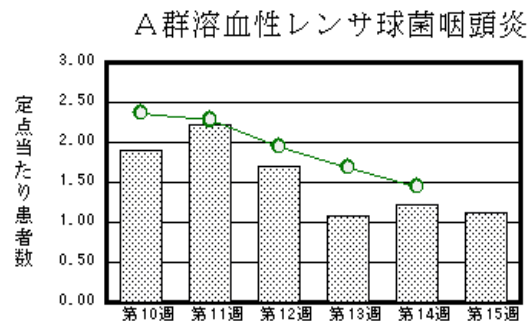
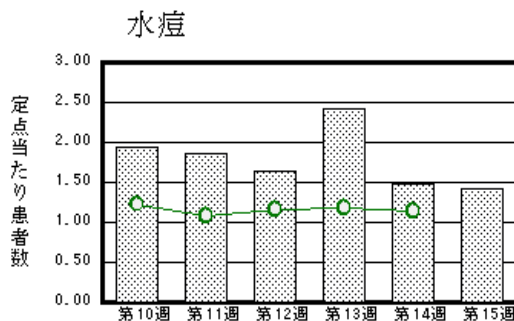
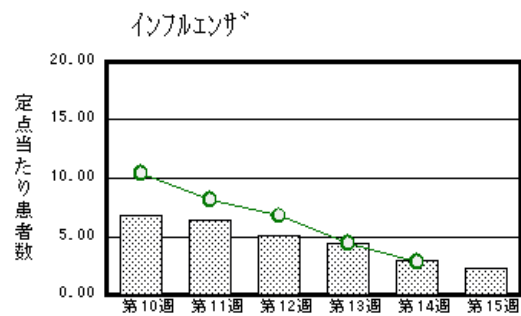
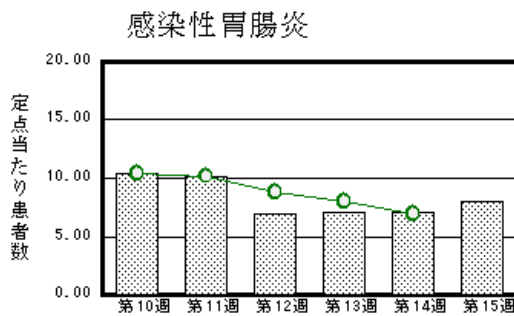
平成25年 3月 平成25年3月1日(金)～平成25年3月31日(日)

<http://www.kansen.pref.saga.jp>

佐賀県感染症情報センター

## ◆注目疾患の動向

- 1 【報告数の多い疾患】 ① 感染性胃腸炎(183名) ② インフルエンザ(87名) ③ 水痘(33名)  
④ A群溶血性レンサ球菌咽頭炎(26名) ⑤ 手足口病(24名)
- 2 【重症熱性血小板減少症候群】佐賀県において2例目の患者報告がありました。ウイルスを保有しているマダニに咬まれることにより発症する疾患です。マダニの活動は春から秋にかけて活発になります。草むらや藪などに入る場合には、長袖、長ズボン、足を完全に覆う靴を着用するなど、肌の露出を少なくし、マダニに咬まれないよう御注意ください。詳しくは佐賀県感染症情報センターのホームページを御覧ください。  
<http://www.kansen.pref.saga.jp/kakotopics/kakotopics/sfts/tem.html>
- 3 【風しん】近畿地方や首都圏において患者報告数が多くなっています。感染拡大防止のためにも、予防接種等の感染予防に努めましょう。詳しくは厚生労働省の「風しんについて」を御覧ください。  
[http://www.mhlw.go.jp/scisakunitsuite/bunya/kenkou\\_iryoku/kenkou/kckkaku-kansenshou/rubella/](http://www.mhlw.go.jp/scisakunitsuite/bunya/kenkou_iryoku/kenkou/kckkaku-kansenshou/rubella/)



※棒グラフは佐賀県、折れ線グラフは全国の数値を表しています。

◎各疾患の動向グラフについては佐賀県感染症情報センターのホームページを御覧ください。<http://www.kansen.pref.saga.jp>

## ◆全国版感染症週報 (IDWR) 2013年第13週号 (3月25日～3月31日) 要点

・ 発生動向総覧	<第13週>咽頭結膜熱の定点当たり報告数は3週連続で減少したが、過去5年間の同時期と比較してやや多い/その他最新動向
・ 注目すべき感染症	<今週は該当記事はありません>
・ 病原体情報	<今週はお休みです>
・ 速報	国内インフルエンザ流行株の抗原性解析および薬剤耐性株の検出状況(途中経過)
・ 海外感染症情報	インフルエンザ/中国でインフルエンザA(H7N9)の患者が発生しました
・ 感染症の話	<今週はお休みです>

※詳細は国立感染症研究所感染症疫学センターのホームページを御覧ください。

<http://www.nih.go.jp/niid/ja/from-idsc.html>

◆全数届出の感染症(佐賀県)

別紙参照

◆佐賀県感染症発生動向調査

[定点報告:五類感染症(週報分)]

平成25年第15週 平成25年4月8日(月)～平成25年4月14日(日)

定点種別 (定点数)	管轄保健福祉 事務所 病名	佐賀中部	鳥栖	唐津	伊万里	杵藤	計	前週	全国 (第14週)
		インフルエンザ (39)	30 2.31	31 6.20	14 2.00	5 1.00	7 0.78	87 2.23	112 2.87
小児科 (23)	RSウイルス感 染症	2 0.25	1 0.33	2 0.50			5 0.22	10 0.43	580 0.18
	咽頭結膜熱	3 0.38	6 2.00	1 0.25	3 1.00	1 0.20	14 0.61	12 0.52	844 0.27
	A群溶血性レン サ球菌咽頭炎	6 0.75	5 1.67	11 2.75		4 0.80	26 1.13	28 1.22	4,557 1.45
	感染性胃腸炎	25 3.13	45 15.00	69 17.25	15 5.00	29 5.80	183 7.96	163 7.09	21,878 6.95
	水痘	8 1.00	2 0.67	10 2.50	4 1.33	9 1.80	33 1.43	34 1.48	3,599 1.14
	手足口病				22 7.33	2 0.40	24 1.04	10 0.43	590 0.19
	伝染性紅斑							1 0.04	194 0.06
	突発性発しん	5 0.63	8 2.67	5 1.25	1 0.33	1 0.20	20 0.87	12 0.52	1,700 0.54
	百日咳								29 0.01
	ヘルパンギーナ					3 0.60	3 0.13	10 0.43	108 0.03
流行性耳下腺炎	2 0.25	1 0.33	7 1.75		6 1.20	16 0.70	10 0.43	785 0.25	
眼科 (4)	急性出血性結膜炎								13 0.02
	流行性角結膜炎	1 0.50					1 0.25		342 0.50
基幹 (6)	細菌性髄膜炎								10 0.02
	無菌性髄膜炎								18 0.04
	マイコプラズマ肺炎	1 0.50			3 3.00	1 1.00	5 0.83	2 0.33	195 0.42
	クラミジア肺炎 (オウム病を除く)								14 0.03

※インフルエンザは、小児科定点+内科定点。

※細字は定点当たり患者数

## ◆佐賀県感染症発生動向調査(定点報告:五類感染症)

平成25年第15週 平成25年4月8日(月)～平成25年4月14日(日)

インフルエンザ 定点	インフルエ ンザ(鳥イン フルエンザ を除く)	小児科 定点	RSウイル ス感染症	咽頭結膜 熱	A群溶血 性レンサ 球菌咽頭 炎	感染性胃 腸炎	水痘	手足口病	伝染性紅 斑	突発性発 しん	百日咳	ヘルペ ス	流行性耳 下腺炎	眼科・基幹 定点	急性白血 性結膜炎	流行性角 結膜炎	細菌性髄 膜炎	無菌性髄 膜炎	マイコプラ ズマ肺炎	クラミジア 肺炎(オウ ム病を除 く)			
0～5ヶ月		0～5ヶ月				6								0～5ヶ月									
6～11ヶ月		6～11ヶ月	2			21	2	1		11		1		6～11ヶ月									
1歳	6	1歳	1	4	1	39	10	17		9		1		1歳						1			
2歳	7	2歳	2	3	3	34	8	3						2歳									
3歳	5	3歳		1	1	12	4	1				1		3歳									
4歳	4	4歳		2	6	14	2	1						4歳									
5歳	7	5歳		2	4	16	3							5歳									
6歳	4	6歳		2	6	6	3	1						6歳									
7歳	10	7歳			2	8	1							7歳									
8歳	3	8歳			1	3								8歳									
9歳	4	9歳			1	5								9歳									
10歳～14歳	7	10歳～14歳			1	11								10歳～14歳									
15歳～19歳	5	15歳～19歳				1								15歳～19歳									
20歳～29歳	4	20歳以上				7								20歳～29歳							1		
30歳～39歳	7													30歳～39歳							1		
40歳～49歳	3													40歳～49歳									
50歳～59歳	5													50歳～59歳									
60歳～69歳	1													60歳～69歳									
70歳～79歳	3													70歳以上									
80歳以上	2																						
合計	87	合計	5	14	26	183	33	24		20		3	16	合計							1	5	
前期計	112	前期計	10	12	28	163	34	10	1	12		10	10	前期計									2
当期間/前 増減数	0.78	当期間/前 増減数	0.5	1.17	0.93	1.12	0.97	2.4		1.67	***	0.3	1.6	当期間/前 増減数	***	***	***	***	***	***	2.5	***	
増減数	-25	増減数	-5	2	-2	20	-1	14	-1	8		-7	6	増減数							1	3	

\*\*\*は前期計が0%のとき



## ◆全数届出の感染症(佐賀県)

平成25年第15週 平成25年4月8日(月)～平成25年4月14日(日)

疾病名	結核 (二類感染症)	
患者*1 (住所地)	1名(40歳代女性) (伊万里保健福祉事務所管内)	3名(80歳代男性、80歳代女性、20歳代女性) (杵藤保健福祉事務所管内)
感染原因・感染経路	不明	
無症状病原体保有者	0名	
平成25年届出累計	47名(今週5名)	
平成24年	同期	39名
	届出累計	181名

疾病名	結核 (二類感染症)	重症熱性血小板減少症候群*3 (四類感染症)
患者*1 (住所地)	1名(80歳代女性) *2 (鳥栖保健福祉事務所管内)	1名(60歳代男性) (唐津保健福祉事務所管内)
感染原因・感染経路	不明	動物・蚊・昆虫等からの感染(推定)
無症状病原体保有者	0名	0名
平成24年届出累計	47名(今週5名)	2名(今週1名)
平成23年	同期	39名
	届出累計	181名

\*1 個別に届出されたもので、各患者間に関連はありません。

\*2 診断は第14週

\*3 平成25年4月10日付けプレスリリースの事例(平成24年6月発症)です。

重症熱性血小板減少症候群に関して詳しくは、国立感染症研究所感染症疫学センターの「重症熱性血小板減少症候群」を御覧ください。

<http://www.nih.go.jp/niid/ja/sfts/3143-sfts.html>

◆佐賀県感染症発生動向調査(定点報告:五類感染症月報分)

平成25年3月

[患者数:人]

	STD 定点数	性器クラミジア		性器ヘルペス		尖圭コンジローマ		淋菌感染症		合計		基幹 定点数	メチシリン 耐性ブドウ球 菌感染症	ペニシリン耐 性肺炎球 菌感染症	薬剤耐 性アシ ネクター 感染症	薬剤耐 性緑膿 菌感染 症	合計		
		男	女	男	女	男	女	男	女	男	女								
佐賀中部	3	1		2	3			1		4	3	2	/						
鳥栖	1	1								1		1							
唐津	1		1					1				2							
伊万里	1	1								1		1							
杵藤	1											1							
合計	7	3	1	2	3		1	1		6	5	6	14	1				15	
前期計		11	4	1	5		1	10	1	22	11		19					19	
当期間/前期		0.27	0.25	2	0.6	***	1	0.1		0.27	0.45		0.74	***	***	***		0.79	
増減数		-8	-3	1	-2			-9	-1	-16	-6		-5	1				-4	

[定点当たり患者数:人/定点]

	STD 定点数	性器クラミジア		性器ヘルペス		尖圭コンジローマ		淋菌感染症		合計		基幹 定点数	メチシリン 耐性ブドウ球 菌感染症	ペニシリン耐 性肺炎球 菌感染症	薬剤耐 性アシ ネクター 感染症	薬剤耐 性緑膿 菌感染 症	合計		
		男	女	男	女	男	女	男	女	男	女								
佐賀中部	3	0.33		0.67	1			0.33		1.33	1	2	/						
鳥栖	1	1								1		1							
唐津	1		1					1				2							
伊万里	1	1								1		1							
杵藤	1											1							
合計	7	0.43	0.14	0.29	0.43		0.14	0.14		0.86	0.71	6	2.33	0.17				2.5	
全国前月	965	0.89	1.03	0.27	0.42	0.25	0.2	0.6	0.15	2.01	1.8	465	3.37	0.46		0.05		3.88	

[年齢階層別患者数:人]

	STD	性器クラミジア		性器ヘルペス		尖圭コンジローマ		淋菌感染症		合計		基幹	メチシリン 耐性ブドウ球 菌感染症	ペニシリン耐 性肺炎球 菌感染症	薬剤耐 性アシ ネクター 感染症	薬剤耐 性緑膿 菌感染 症	合計	
		男	女	男	女	男	女	男	女	男	女							
0歳																		
1歳~4歳																		
5歳~9歳													1					1
10歳~14歳													1					1
15歳~19歳																		
20歳~24歳				1				1		2								
25歳~29歳		2	1		1					2	2							
30歳~34歳					1		1				2							
35歳~39歳				1	1					1	1							
40歳~44歳		1								1								
45歳~49歳																		
50歳~54歳																		
55歳~59歳													1					1
60歳~64歳													1					1
65歳~69歳													1					1
70歳以上													9	1				10
合計		3	1	2	3		1	1		6	5		14	1				15
前期計		11	4	1	5		1	10	1	22	11		19					19
当期間/前期		0.27	0.25	2	0.6	***	1	0.1		0.27	0.45		0.74	***	***	***		0.79
増減数		-8	-3	1	-2			-9	-1	-16	-6		-5	1				-4

\*\*\*は前期計が"0"のとき