

佐賀県感染症発生動向調査週報

平成25年第14週 平成25年4月1日(月)～平成25年4月7日(日)

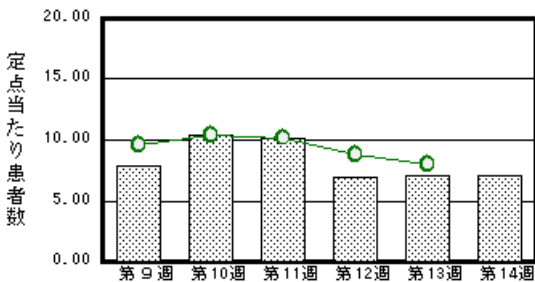
<http://www.kansen.pref.saga.jp>

佐賀県感染症情報センター

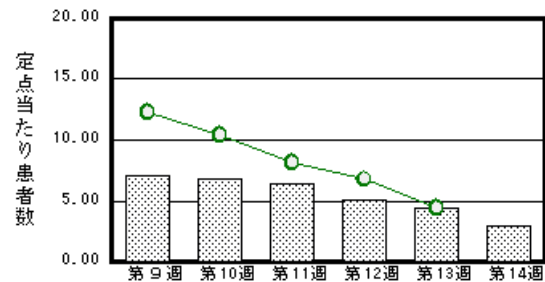
注目疾患の動向

- 【報告数の多い疾患】 感染性胃腸炎(163名) インフルエンザ(112名) 水痘(34名)
A群溶血性レンサ球菌咽頭炎(28名) 突発性発しん、咽頭結膜熱(12名)
- 【風しん】1名の患者報告がありました。平成25年の県内の風しん患者報告数は今週の1名のみですが、特に近畿地方や首都圏において患者報告数が多くなっています。感染拡大防止のためにも、予防接種等の感染予防に努めましょう。詳しくは厚生労働省の「風しんについて」を御覧ください。
http://www.mhlw.go.jp/seisakunitsuite/bunya/kenkou_iryuu/kenkou/kekkaku-kansenshou/rubella/
- 【インフルエンザ】患者報告数は減少しました(171名 112名:迅速診断キットでA型9名、B型103名)、定点あたりの患者報告数は2.87となり、警報の継続基準値の10.00を下回り、かつ全保健福祉事務所で前週の患者報告数を下回りましたので、警報を解除しました。詳しくは佐賀県感染症情報センターのホームページを御覧ください。
<http://www.kansen.pref.saga.jp/influenza/influenza.html>

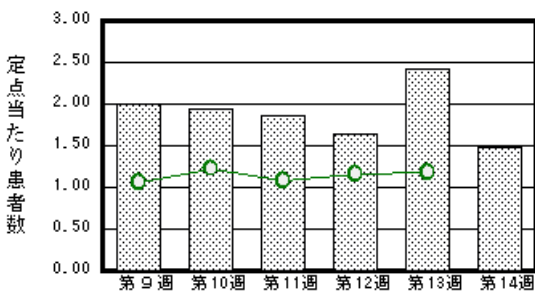
感染性胃腸炎



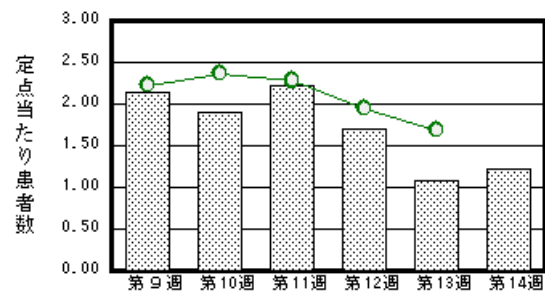
インフルエンザ



水痘



A群溶血性レンサ球菌咽頭炎



棒グラフは佐賀県、折れ線グラフは全国の数値を表しています。

各疾患の動向グラフについては佐賀県感染症情報センターのホームページを御覧ください。 <http://www.kansen.pref.saga.jp>

全国版感染症週報 (IDWR) 2013年第12週号(3月18日～3月24日) 要点

・ 発生動向総覧	< 第12週 > マイコプラズマ肺炎の定点当たり報告数は2週連続で増加した / その他最新動向
・ 注目すべき感染症	< 今週は該当記事はありません >
・ 病原体情報	インフルエンザウイルス2012/13シーズン
・ 速報	< 今週は該当記事はありません >
・ 海外感染症情報	新種のコロナウイルス感染症について / 中国で鳥インフルエンザの患者が発生しました
・ 感染症の話	< 今週はお休みです >

詳細は国立感染症研究所感染症疫学センターのホームページを御覧ください。

<http://www.nih.go.jp/niid/ja/from-idsc.html>

全数届出の感染症(佐賀県)

別紙参照

佐賀県感染症発生動向調査

〔定点報告:五類感染症(週報分)〕

平成25年第14週 平成25年4月1日(月)～平成25年4月7日(日)

定点種別 (定点数)	病名	管轄保健福祉 事務所		佐賀中部	鳥栖	唐津	伊万里	杵藤	計	前週	全国 (第13週)						
インフルエンザ (39)	インフルエンザ (鳥インフルエンザを除く)	34	2.62	36	7.20	22	3.14	2	0.40	18	2.00	112	2.87	171	4.38	21,546	4.38
小児科 (23)	RSウイルス感染症	1	0.13	4	1.33	2	0.50	1	0.33	2	0.40	10	0.43	7	0.30	741	0.24
	咽頭結膜熱	3	0.38	2	0.67	2	0.50	4	1.33	1	0.20	12	0.52	19	0.83	917	0.29
	A群溶血性レンサ球菌咽頭炎	14	1.75	5	1.67	4	1.00	1	0.33	4	0.80	28	1.22	25	1.09	5,308	1.69
	感染性胃腸炎	27	3.38	48	16.00	44	11.00	13	4.33	31	6.20	163	7.09	164	7.13	25,151	8.00
	水痘	13	1.63	4	1.33	7	1.75	5	1.67	5	1.00	34	1.48	56	2.43	3,696	1.18
	手足口病							3	1.00	7	1.40	10	0.43	10	0.43	537	0.17
	伝染性紅斑									1	0.20	1	0.04	1	0.04	154	0.05
	突発性発しん	4	0.50			2	0.50	4	1.33	2	0.40	12	0.52	18	0.78	1,604	0.51
	百日咳															37	0.01
	ヘルパンギーナ	2	0.25					1	0.33	7	1.40	10	0.43	6	0.26	90	0.03
	流行性耳下腺炎			1	0.33	2	0.50			7	1.40	10	0.43	22	0.96	797	0.25
眼科 (4)	急性出血性結膜炎															14	0.02
	流行性角結膜炎															347	0.51
基幹 (6)	細菌性髄膜炎															9	0.02
	無菌性髄膜炎															8	0.02
	マイコプラズマ肺炎	1	0.50							1	1.00	2	0.33	8	1.33	220	0.48
	クラミジア肺炎 (オウム病を除く)															12	0.03

インフルエンザは、小児科定点+内科定点。

細字は定点当たり患者数

佐賀県感染症発生動向調査(定点報告:五類感染症)

平成25年第14週 平成25年4月1日(月)～平成25年4月7日(日)

インフルエンザ 定点	インフルエンザ(鳥インフルエンザを除く)	小児科 定点	RSウイルス感染症	咽頭結膜熱	A群溶血性レンサ球菌咽頭炎	感染性胃腸炎	水痘	手足口病	伝染性紅斑	突発性発しん	百日咳	ヘルパンギーナ	流行性耳下腺炎	眼科・基幹 定点	急性出血性結膜炎	流行性角結膜炎	細菌性髄膜炎	無菌性髄膜炎	マイコプラズマ肺炎	クラミジア肺炎(オウム病を除く)	
0～5ヶ月	1	0～5ヶ月	3			1								0～5ヶ月							
6～11ヶ月		6～11ヶ月	2	3		12	4	3		4		2		6～11ヶ月							
1歳	13	1歳	3	1	1	43	8	3	1	7		3		1歳							
2歳	3	2歳	1		3	27	7	3		1		5	1	2歳							
3歳	12	3歳		3	1	27	2	1					2	3歳							
4歳	11	4歳				7	10	6						4歳					1		
5歳	10	5歳		1	5	11	3						1	5歳							
6歳	9	6歳	1	3	5	5	2							6歳							
7歳	11	7歳			1	3	1							7歳							
8歳	4	8歳			2	8							3	8歳							
9歳	3	9歳			2	3	1							9歳							
10歳～14歳	5	10歳～14歳		1	1	7							3	10歳～14歳							
15歳～19歳	1	15歳～19歳												15歳～19歳							
20歳～29歳	11	20歳以上				6								20歳～29歳						1	
30歳～39歳	9													30歳～39歳							
40歳～49歳	2													40歳～49歳							
50歳～59歳	4													50歳～59歳							
60歳～69歳	2													60歳～69歳							
70歳～79歳	1													70歳以上							
80歳以上																					
合計	112	合計	10	12	28	163	34	10	1	12		10	10	合計						2	
前期計	171	前期計	7	19	25	164	56	10	1	18		6	22	前期計						8	
当期間/前	0.65	当期間/前	1.43	0.63	1.12	0.99	0.61	1	1	0.67	***	1.67	0.45	当期間/前	***	***	***	***	0.25	***	
増減数	-59	増減数	3	-7	3	-1	-22			-6		4	-12	増減数						-6	

***は前期計が"0"のとき

佐賀県感染症発生動向調査週報

<http://www.kansen.pref.saga.jp>

佐賀県感染症情報センター

全数届出の感染症(佐賀県) 平成25年第**14**週 平成25年4月1日(月)～平成25年4月7日(日)

疾病名	結核 (二類感染症)	
患者* (住所地)	2名(80歳代男性、70歳代男性) (佐賀中部保健福祉事務所管内)	1名(60歳代女性) (伊万里保健福祉事務所管内)
感染原因・感染経路	不明	
無症状病原体保有者	0名	
平成25年届出累計	42名(今週3名)	
平成24年	同期	36名
	届出累計	181名

*個別に届出されたもので、各患者間に関連はありません。

疾病名	風しん (五類感染症)	
患者	1名(30歳代男性)	
感染原因・感染経路	不明	
平成25年届出累計	1名(今週1名)	
平成24年	同期	0名
	届出累計	1名