

佐賀県感染症発生動向調査週報

平成25年第13週 平成25年3月25日(月)～平成25年3月31日(日)

<http://www.kansen.pref.saga.jp>

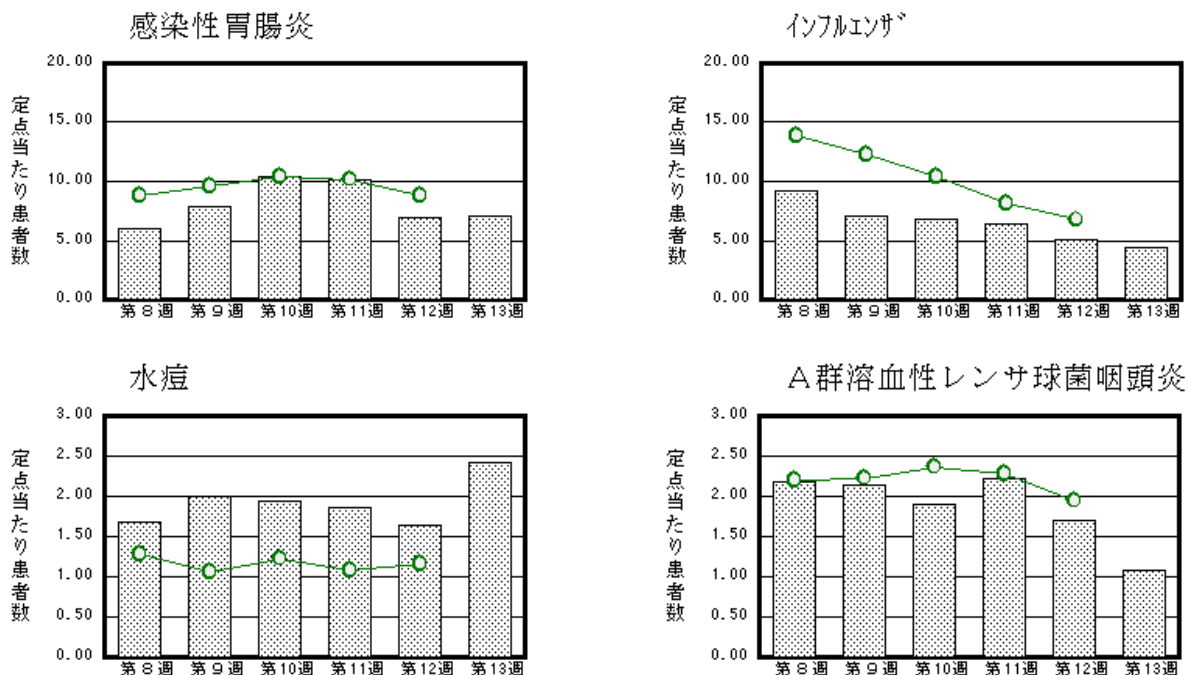
佐賀県感染症情報センター

注目疾患の動向

- 【報告数の多い疾患】 インフルエンザ(171名) 感染性胃腸炎(164名) 水痘(56名)
A群溶血性レンサ球菌咽頭炎(25名) 流行性耳下腺炎(22名)
- 【インフルエンザ】患者報告数は減少しました(198名→171名:迅速診断キットでA型:31名、B型:139名、型不明:1名)。定点あたりの患者報告数は4.38となり、インフルエンザ警報継続基準値の10.00を下回りましたが、鳥栖保健福祉事務所管内の患者報告数が増加したため、インフルエンザ警報継続中です。また、インフルエンザB型の患者報告数が増加しています。引き続き、以下の点に御留意ください。

・日ごろから十分な睡眠とバランスのよい食事を心がけ、石けんによるこまめな手洗いで感染予防に努めましょう。
・咳や発熱等の症状がある場合は、マスクを着用し感染拡大防止を行い、早めに医療機関を受診しましょう。
・特に子ども、高齢者、妊娠中の方、基礎疾患をお持ちの方は重症化することがありますので、御注意ください。
詳しくは佐賀県感染症情報センターのホームページを御覧ください。

<http://www.kansen.pref.saga.jp/influenza/influenza.html>



棒グラフは佐賀県、折れ線グラフは全国の数値を表しています。

各疾患の動向グラフについては佐賀県感染症情報センターのホームページを御覧ください。 <http://www.kansen.pref.saga.jp>

全国版感染症週報 (IDWR) 2013年第11週号 (3月11日～3月17日) 要点

・ 発生動向総覧	< 第11週 > インフルエンザの定点当たり報告数は第5週以降減少が続いている / その他最新動向 < 2月 > 性感染症・薬剤耐性菌感染症について
・ 注目すべき感染症	< 今週は該当記事はありません >
・ 病原体情報	麻疹ウイルス2012～2013年
・ 速報	国内で確認された重症熱性血小板減少症候群 (SFTS) 患者8名の概要 (2013年3月13日現在)
・ 海外感染症情報	< 今週は該当記事はありません >
・ 感染症の話	< 今週はお休みです >

詳細は国立感染症研究所感染症情報センターのホームページを御覧ください。

<http://www.nih.go.jp/niid/ja/from-idsc.html>

佐賀県感染症発生動向調査週報

http://www.kansen.pref.saga.jp

佐賀県感染症情報センター

全数届出の感染症(佐賀県)

疾病名	結核 (二類感染症)		
患者* (所在地)	2名(80歳代女性) (佐賀中部保健福祉事務所管内)	1名(90歳代女性) (鳥栖保健福祉事務所管内)	1名(80歳代男性) (杵藤保健福祉事務所管内)
感染原因・感染経路	不明		
無症状病原体保有者	1名		
平成25年届出累計	39名(今週5名)		
平成24年	35名		
同 期 届出累計	181名		

* 個別に届出されたもので、各患者間に関連はありません。

佐賀県感染症発生動向調査

(定点報告:五類感染症(週報分))

平成25年第13週 平成25年3月25日(月)~平成25年3月31日(日)

定点種別 (定点数)	管轄保健福祉 事務所 病名	佐賀中部	鳥栖	唐津	伊万里	杵藤	計	前週	全国 (第12週)
		インフルエンザ (39)	42 3.23	58 11.60	45 6.43	5 1.00	21 2.33	171 4.38	198 5.08
小児科 (23)	RSウイルス感染症	1 0.13	2 0.67	1 0.25		3 0.60	7 0.30	13 0.57	814 0.26
	咽頭結膜熱	2 0.25	6 2.00	9 2.25		2 0.40	19 0.83	24 1.04	956 0.30
	A群溶血性レン サ球菌咽頭炎	5 0.63	7 2.33	5 1.25	1 0.33	7 1.40	25 1.09	39 1.70	6,139 1.95
	感染性胃腸炎	39 4.88	40 13.33	22 5.50	16 5.33	47 9.40	164 7.13	158 6.87	27,709 8.81
	水痘	18 2.25	5 1.67	11 2.75	7 2.33	15 3.00	56 2.43	38 1.65	3,654 1.16
	手足口病	1 0.13	1 0.33		4 1.33	4 0.80	10 0.43	3 0.13	538 0.17
	伝染性紅斑				1 0.33		1 0.04	1 0.04	178 0.06
	突発性発しん	6 0.75	2 0.67	3 0.75	3 1.00	4 0.80	18 0.78	14 0.61	1,536 0.49
	百日咳								36 0.01
	ヘルパンギーナ	1 0.13			2 0.67	3 0.60	6 0.26	1 0.04	74 0.02
流行性耳下腺炎		1 0.33	10 2.50		11 2.20	22 0.96	10 0.43	794 0.25	
眼科 (4)	急性出血性結膜炎								25 0.04
	流行性角結膜炎								306 0.45
基幹 (6)	細菌性髄膜炎								6 0.01
	無菌性髄膜炎								10 0.02
	マイコプラズマ肺炎	2 1.00			5 5.00	1 1.00	8 1.33	4 0.67	270 0.58
	クラミジア肺炎 (オウム病を除く)								18 0.04

インフルエンザは、小児科定点 + 内科定点。

細字は定点当たり患者数

佐賀県感染症発生動向調査(定点報告:五類感染症)

平成25年第13週 平成25年3月25日(月)～平成25年3月31日(日)

インフルエンザ 定点	インフルエ ンザ(鳥イン フルエンザ を除く)	小児科 定点	RSウイル ス感染症	咽頭結膜 熱	A群溶血 性レンサ 球菌咽頭 炎	感染性胃 腸炎	水痘	手足口病	伝染性紅 斑	突発性発 しん	百日咳	ヘルパン ギーナ	流行性耳 下腺炎	眼科・基幹 定点	急性出血 性結膜炎	流行性角 結膜炎	細菌性髄 膜炎	無菌性髄 膜炎	マイコプラ ズマ肺炎	クラミジア 肺炎(オウ ム病を除 く)	
0～5ヶ月		0～5ヶ月	1				1							0～5ヶ月							
6～11ヶ月	1	6～11ヶ月	1	2		11	1			8		1		6～11ヶ月							
1歳	7	1歳	2	6	3	32	15	7		10		2	1	1歳							
2歳	8	2歳	1	2	2	24	16	3				2	2	2歳						1	
3歳	16	3歳	2	2	4	16	8		1				2	3歳						1	
4歳	7	4歳		1	3	18	9						7	4歳						1	
5歳	22	5歳		1	4	18	1						7	5歳							
6歳	18	6歳		3	3	11	4					1	2	6歳						1	
7歳	17	7歳		1	2	6							1	7歳							
8歳	14	8歳			3	3	1							8歳							
9歳	10	9歳		1		8								9歳							
10歳～14歳	15	10歳～14歳			1	8								10歳～14歳							
15歳～19歳	4	15歳～19歳				2								15歳～19歳							
20歳～29歳	4	20歳以上				7								20歳～29歳							
30歳～39歳	9													30歳～39歳							3
40歳～49歳	5													40歳～49歳							1
50歳～59歳	6													50歳～59歳							
60歳～69歳	4													60歳～69歳							
70歳～79歳	3													70歳以上							
80歳以上	1																				
合計	171	合計	7	19	25	164	56	10	1	18		6	22	合計							8
前期計	198	前期計	13	24	39	158	38	3	1	14		1	10	前期計							4
当期間/前	0.86	当期間/前	0.54	0.79	0.64	1.04	1.47	3.33	1	1.29	***	6	2.2	当期間/前	***	***	***	***		2	***
増減数	-27	増減数	-6	-5	-14	6	18	7		4		5	12	増減数							4

***は前期計が"0"のとき

