

# 佐賀県感染症発生動向調査週報

平成25年第11週 平成25年3月11日(月)～平成25年3月17日(日)

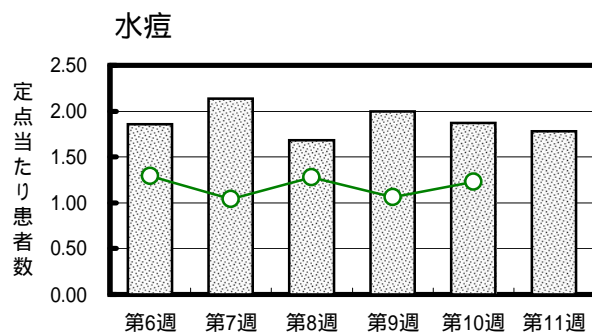
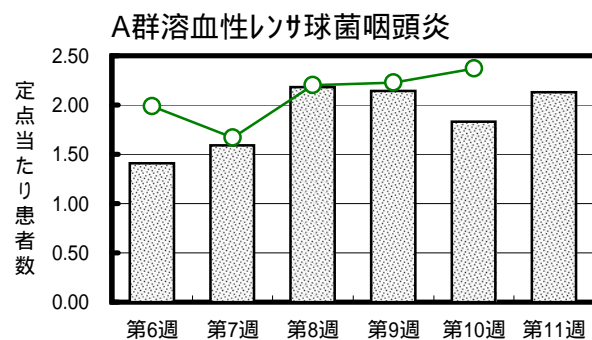
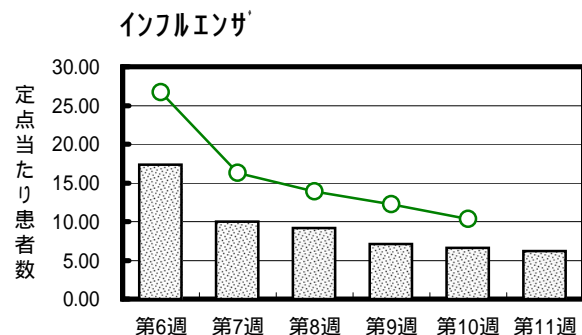
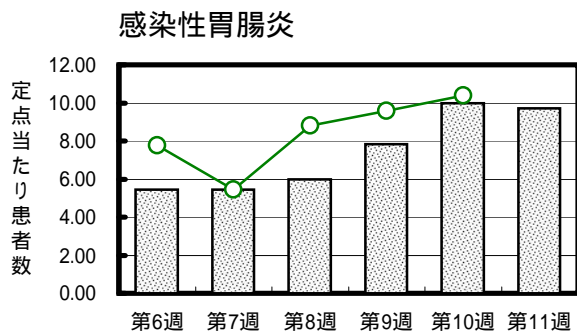
<http://www.kansen.pref.saga.jp>

佐賀県感染症情報センター

## 注目疾患の動向

- 1 [報告数の多い疾患] インフルエンザ(242名) 感染性胃腸炎(223名)  
A群溶血性レンサ球菌咽頭炎(49名) 水痘(41名) 突発性発しん(19名)
- 2 [重症熱性血小板減少症候群]佐賀県において初めて患者報告がありました。ウイルスを保有しているマダニに咬まれることにより発症する疾患です。マダニの活動は春から秋にかけて活発になります。草むらや藪などに入る場合には、長袖、長ズボン、足を完全に覆う靴を着用し、マダニに咬まれないよう御注意ください。詳しくは佐賀県感染症情報センターのホームページを御覧ください。 <http://www.kansen.pref.saga.jp/kakotopics/kakotopics/sfts/tem.html>
- 3 [インフルエンザ]患者報告数は横ばいです(258名 242名:迅速診断キットでA型:107名、B型:133名、型不明:2名)。定点あたりの患者報告数は6.21となり、警報継続の基準値10.00を下回りましたが、唐津保健福祉事務所管内では患者報告数が前週よりも増加しているため、インフルエンザ警報は継続中です。また、インフルエンザB型の報告数が増加しています。引き続き、以下の点に御留意ください。

・日ごろから十分な睡眠とバランスのよい食事を心がけ、石けんによるこまめな手洗いで感染予防に努めましょう。  
 ・咳や発熱等の症状がある場合は、マスクを着用し感染拡大防止を行い、早めに医療機関を受診しましょう。  
 ・特に子ども、高齢者、妊娠中の方、基礎疾患をお持ちの方は重症化することがありますので、御注意ください。  
 詳しくは佐賀県感染症情報センターのホームページを御覧ください。  
<http://www.kansen.pref.saga.jp/influenza/influenza.html>



棒グラフは佐賀県、折れ線グラフは全国の数値を表しています。

各疾患の動向グラフについては佐賀県感染症情報センターのホームページを御覧ください。 <http://www.kansen.pref.saga.jp>

## 全国版感染症週報 (IDWR) 2013年第9週号(2月25日～3月3日) 要点

・ 発生動向総覧	< 第9週 > A群溶血性レンサ球菌咽頭炎の定点当たり報告数は2週連続で増加した / その他最新動向
・ 注目すべき感染症	< 今週は該当記事はありません >
・ 病原体情報	インフルエンザウイルス2012/13シーズン
・ 速報	レジオネラ症2007～2011年 / 風疹髄膜脳炎を発症した成人男性の1例
・ 海外感染症情報	< 今週は該当記事はありません >
・ 感染症の話	< 今週はお休みです >

詳細は国立感染症研究所感染症情報センターのホームページを御覧ください。

<http://www.nih.go.jp/niid/ja/from-idsc.html>

# 佐賀県感染症発生動向調査週報

http://www.kansen.pref.saga.jp

佐賀県感染症情報センター

## 全数届出の感染症(佐賀県)

疾病名	結核 (二類感染症)		重症熱性血小板減少症候群*2 (四類感染症)
患者 (所在地)	1名(80歳代男性) *1 (佐賀中部保健福祉事務所管内)	1名(70歳代男性) *1 (杵藤保健福祉事務所管内)	1名(80歳代男性) (杵藤保健福祉事務所管内)
感染原因・感染経路	不明	不明	動物・蚊・昆虫等からの感染(推定)
無症状病原体保有者	0名		0名
平成25年届出累計	30名(今週2名)		1名(今週1名)
平成24年	同期	31名	
	届出累計	181名	

\*1 個別に届出されたもので、各患者間に関連はありません。

\*2 平成25年3月12日付けプレスリリースの事例(平成22年8月発症)です。

重症熱性血小板減少症候群に関して詳しくは、国立感染症研究所感染症情報センターの「重症熱性血小板減少症候群」を御覧ください。http://www.nih.go.jp/niid/ja/sfts/3143-sfts.html

## 佐賀県感染症発生動向調査

(定点報告:五類感染症(週報分))

平成25年第**11**週 平成25年3月11日(月)～平成25年3月17日(日)

定点種別 (定点数)	管轄保健福祉 事務所 病名	佐賀県					計	前週	全国 (第10週)
		佐賀中部	鳥栖	唐津	伊万里	杵藤			
インフルエンザ (39)	インフルエンザ (鳥インフルエンザを除く)	52 4.00	64 12.80	64 9.14	36 7.20	26 2.89	242 6.21	258 6.62	51,190 10.37
小児科 (23)	RSウイルス感染症	2 0.25	1 0.33	5 1.25	2 0.67	6 1.20	16 0.70	22 0.96	1,081 0.34
	咽頭結膜熱	1 0.13	6 2.00	4 1.00	4 1.33		15 0.65	26 1.13	1,000 0.32
	A群溶血性レンサ球菌咽頭炎	10 1.25	7 2.33	12 3.00	11 3.67	9 1.80	49 2.13	42 1.83	7,453 2.37
	感染性胃腸炎	51 6.38	74 24.67	26 6.50	26 8.67	46 9.20	223 9.70	230 10.00	32,737 10.39
	水痘	14 1.75	3 1.00	9 2.25	12 4.00	3 0.60	41 1.78	43 1.87	3,864 1.23
	手足口病				1 0.33	7 1.40	8 0.35	4 0.17	629 0.20
	伝染性紅斑							1 0.04	169 0.05
	突発性発しん	4 0.50	10 3.33	3 0.75	1 0.33	1 0.20	19 0.83	12 0.52	1,514 0.48
	百日咳								35 0.01
	ヘルパンギーナ				1 0.33		1 0.04	1 0.04	73 0.02
眼科 (4)	急性出血性結膜炎								20 0.03
	流行性角結膜炎	1 0.50					1 0.25		326 0.48
基幹 (6)	細菌性髄膜炎								15 0.03
	無菌性髄膜炎								6 0.01
	マイコプラズマ肺炎	4 2.00			2 2.00	1 1.00	7 1.17	4 0.67	231 0.50
	クラミジア肺炎 (オウム病を除く)								18 0.04

インフルエンザは、小児科定点 + 内科定点。

細字は定点当たり患者数

佐賀県感染症発生動向調査(定点報告:五類感染症)

平成25年第11週 平成25年3月11日(月)～平成25年3月17日(日)

インフルエンザ 定点	インフルエンザ(鳥インフルエンザを除く)	小児科 定点	RSウイルス感染症	咽頭結膜熱	A群溶血性レンサ球菌咽頭炎	感染性胃腸炎	水痘	手足口病	伝染性紅斑	突発性発しん	百日咳	ヘルパンギーナ	流行性耳下腺炎	眼科・基幹 定点	急性出血性結膜炎	流行性角結膜炎	細菌性髄膜炎	無菌性髄膜炎	マイコプラズマ肺炎	クラミジア肺炎(オウム病を除く)	
0～5ヶ月		0～5ヶ月				2	1							0～5ヶ月							
6～11ヶ月	1	6～11ヶ月	5	1	1	4	2	1		10		1		6～11ヶ月							
1歳	8	1歳	5	2	2	55	15	6		8				1歳						2	
2歳	10	2歳	4		3	36	9	1						2歳						1	
3歳	9	3歳	1	2	7	18	5			1				3歳						1	
4歳	18	4歳	1	2	8	17	4						1	4歳						1	
5歳	25	5歳		1	3	19	1							5歳							
6歳	34	6歳		1	11	17	3						1	6歳							
7歳	32	7歳		3	7	8	1							7歳							
8歳	16	8歳		2	1	15								8歳							
9歳	16	9歳			2	8								9歳							
10歳～14歳	23	10歳～14歳		1	4	15							1	10歳～14歳							
15歳～19歳	8	15歳～19歳												15歳～19歳							
20歳～29歳	9	20歳以上				9								20歳～29歳							
30歳～39歳	11													30歳～39歳							
40歳～49歳	10													40歳～49歳		1					
50歳～59歳	3													50歳～59歳							
60歳～69歳	4													60歳～69歳						1	
70歳～79歳	3													70歳以上						1	
80歳以上	2																				
合計	242	合計	16	15	49	223	41	8		19		1	3	合計		1				7	
前期計	258	前期計	22	26	42	230	43	4	1	12		1	7	前期計						4	
当期間/前	0.94	当期間/前	0.73	0.58	1.17	0.97	0.95	2		1.58	***	1	0.43	当期間/前	***	***	***	***	1.75	***	
増減数	-16	増減数	-6	-11	7	-7	-2	4	-1	7			-4	増減数		1				3	

\*\*\*は前期計が"0"のとき

