

佐賀県感染症発生動向調査週報

平成25年第7週 平成25年2月11日(月)～平成25年2月17日(日)

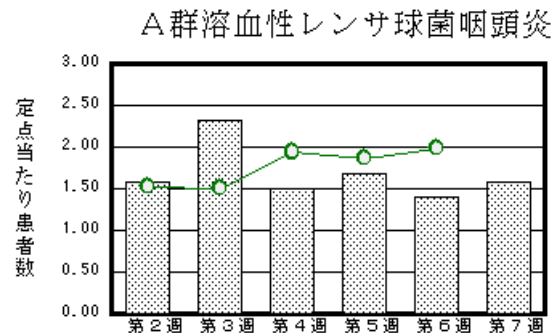
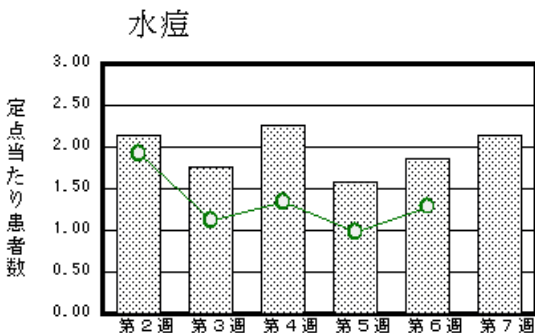
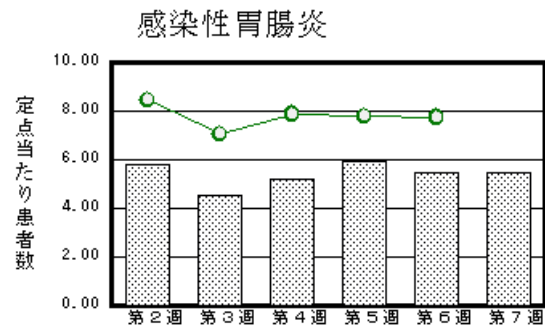
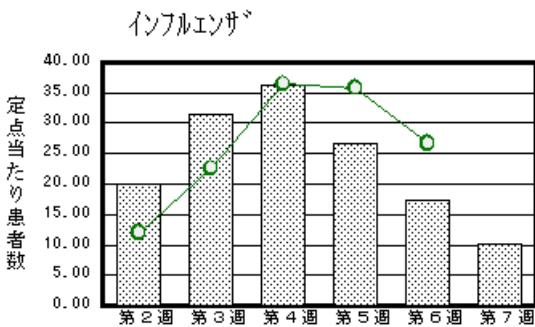
<http://www.kansen.pref.saga.jp>

佐賀県感染症情報センター

注目疾患の動向

- 1 【報告数の多い疾患】 インフルエンザ(381名) 感染性胃腸炎(120名) 水痘(47名)
A群溶血性レンサ球菌咽頭炎(35名) 突発性発しん(14名)
- 2 【インフルエンザ】患者報告数は減少しましたが(658名 381名:迅速診断キットでA型:358名、B型:17名、型不明:6名)、引き続きインフルエンザ警報は継続中です。以下の点について御留意ください。

- ・日ごろから十分な睡眠とバランスのよい食事を心がけ、石けんによるこまめな手洗いで感染予防に努めましょう。
- ・咳や発熱等の症状がある場合は、マスクを着用し感染拡大防止を行いましょう。
- ・咳や発熱等の症状のある方は早めに医療機関を受診してください。
- ・特に子ども、高齢者、妊娠中の方、基礎疾患をお持ちの方は重症化することがありますので、御注意ください。詳しくは佐賀県感染症情報センターのホームページを御覧ください。
<http://www.kansen.pref.saga.jp/influenza/influenza.html>



棒グラフは佐賀県、折れ線グラフは全国の数値を表しています。

各疾患の動向グラフについては佐賀県感染症情報センターのホームページを御覧ください。 <http://www.kansen.pref.saga.jp>

全国版感染症週報 (IDWR) 2013年第5週号 (1月28日～2月3日) 要点

・ 発生動向総覧	< 第5週 > マイコプラズマ肺炎の定点当たり報告数は2週連続で増加し、過去5年間の同時期と比較してやや多い / その他最新動向
・ 注目すべき感染症	< インフルエンザ > 第5週の定点当たり報告数は35.82となり、前週よりも減少した
・ 病原体情報	インフルエンザウイルス2012/13シーズン
・ 速報	< 今週は該当記事はありません >
・ 海外感染症情報	インフルエンザ / カンボジアで鳥インフルエンザの患者が発生しました / エジプトで、環境中の検体からポリオウイルスが検出されました / 新種のコロナウイルス感染症について / ニジェールでポリオ患者が発生しました
・ 感染症の話	< AIDS (後天性免疫不全症候群) 後編 > 病原診断と治療について

詳細は国立感染症研究所感染症情報センターのホームページを御覧ください。

<http://www.nih.go.jp/niid/ja/from-idsc.html>

全数届出の感染症(佐賀県)

別紙参照

佐賀県感染症発生動向調査

(定点報告:五類感染症(週報分))

平成25年第7週 平成25年2月11日(月)～平成25年2月17日(日)

定点種別 (定点数)	管轄保健福祉 事務所 病名	佐賀中部		鳥栖		唐津		伊万里		杵藤		計*	前週*	全国 (第6週)			
		患者数	1000人あたり	患者数	1000人あたり	患者数	1000人あたり	患者数	1000人あたり	患者数	1000人あたり			患者数	1000人あたり	患者数	1000人あたり
インフルエンザ (38)*	インフルエンザ (鳥インフルエンザを除く)	100	7.69	37	9.25	45	6.43	99	19.80	100	11.11	381	10.03	658	17.32	131,544	26.70
小児科 (22)*	RSウイルス感染症	2	0.25							1	0.20	3	0.14	7	0.32	1,423	0.45
	咽頭結膜熱	2	0.25			9	2.25			1	0.20	12	0.55	9	0.41	916	0.29
	A群溶血性レンサ球菌咽頭炎	5	0.63	7	3.50	10	2.50	1	0.33	12	2.40	35	1.59	31	1.41	6,251	1.99
	感染性胃腸炎	41	5.13	11	5.50	11	2.75	25	8.33	32	6.40	120	5.45	120	5.45	24,353	7.75
	水痘	6	0.75	1	0.50	19	4.75	9	3.00	12	2.40	47	2.14	41	1.86	4,066	1.29
	手足口病	1	0.13	1	0.50			1	0.33	1	0.20	4	0.18	5	0.23	546	0.17
	伝染性紅斑	1	0.13									1	0.05	1	0.05	153	0.05
	突発性発しん			9	4.50	4	1.00			1	0.20	14	0.64	19	0.86	1,451	0.46
	百日咳															35	0.01
	ヘルパンギーナ															67	0.02
眼科 (4)	急性出血性結膜炎															14	0.02
	流行性角結膜炎	1	0.50									1	0.25	2	0.50	318	0.47
基幹 (6)	細菌性髄膜炎															11	0.02
	無菌性髄膜炎															14	0.03
	マイコプラズマ肺炎	4	2.00					1	1.00	1	1.00	6	1.00	1	0.17	261	0.56
	クラミジア肺炎 (オウム病を除く)															15	0.03

インフルエンザは、小児科定点+内科定点。

細字は定点当たり患者数

*平成24年第49週よりインフルエンザ定点と小児科定点である1医療機関が休診のため、38ヶ所のインフルエンザ定点医療機関と22ヶ所の小児科医療機関からの報告数となります。

佐賀県感染症発生動向調査(定点報告:五類感染症)

平成25年第7週 平成25年2月11日(月)～平成25年2月17日(日)

インフルエンザ 定点	インフルエンザ(鳥イン フルエンザを除く)	小児科 定点	RSウイル ス感染症	咽頭結膜 熱	A群溶血 性レンサ 球菌咽頭 炎	感染性胃 腸炎	水痘	手足口病	伝染性紅 斑	突発性発 しん	百日咳	ヘルパン ギーナ	流行性耳 下腺炎	眼科・基幹 定点	急性出血 性結膜炎	流行性角 結膜炎	細菌性髄 膜炎	無菌性髄 膜炎	マイコプラ ズマ肺炎	クラミジア 肺炎(オウ ム病を除 く)	
0～5ヶ月	2	0～5ヶ月												0～5ヶ月							
6～11ヶ月	10	6～11ヶ月	1	3		8	1			8				6～11ヶ月							
1歳	21	1歳	2		2	20	14	2	1	5				1歳						1	
2歳	27	2歳		2	5	11	8	1		1				2歳						1	
3歳	24	3歳			2	8	12						1	3歳						1	
4歳	21	4歳		2	8	5	6							4歳							
5歳	14	5歳		2	7	8	3	1					1	5歳							
6歳	22	6歳		1	3	4	2							6歳							
7歳	13	7歳			3	6	1						1	7歳							
8歳	19	8歳			2	5								8歳						1	
9歳	14	9歳				4								9歳							
10歳～14歳	39	10歳～14歳		2	2	23							2	10歳～14歳							
15歳～19歳	10	15歳～19歳				5								15歳～19歳							
20歳～29歳	15	20歳以上			1	13								20歳～29歳							
30歳～39歳	38													30歳～39歳							2
40歳～49歳	29													40歳～49歳							
50歳～59歳	22													50歳～59歳							
60歳～69歳	26													60歳～69歳		1					
70歳～79歳	8													70歳以上							
80歳以上	7																				
合計*	381	合計	3	12	35	120	47	4	1	14			5	合計		1				6	
前期計*	658	前期計	7	9	31	120	41	5	1	19			3	前期計		2				1	
当期間/前	0.58	当期間/前	0.43	1.33	1.13	1	1.15	0.8	1	0.74	***	***	1.67	当期間/前	***	0.5	***	***	6	***	
増減数	-277	増減数	-4	3	4		6	-1		-5			2	増減数		-1				5	

*平成24年第49週よりインフルエンザ定点と小児科定点である1医療機関が休診のため、38ヶ所のインフルエンザ定点医療機関と22ヶ所の小児科医療機関からの報告数となります。

全数届出の感染症(佐賀県)

平成25年第7週

平成25年2月11日(月)～平成25年2月17日(日)

疾病名	結核 (二類感染症)	レジオネラ症 *1 (四類感染症)
患者 (所在地)	2名(90歳代男性、40歳代男性) (佐賀中部保健福祉事務所管内)	1名(70歳代女性) (佐賀中部保健福祉事務所管内)
感染原因・感染経路	不明	不明
無症状病原体保有者	0名	
平成25年届出累計	18名(今週2名)	1名(今週1名)
平成24年		
同期	15名	1名
届出累計	181名	3名

疾病名	梅毒 *2 (五類感染症)
感染原因・感染経路	性行為感染(同性間)
無症状病原体保有者	1名
平成25年届出累計	1名(今週1名)
平成24年	
同期	1名
届出累計	4名

*1 レジオネラ症について詳しくは、国立感染症研究所感染症情報センターの「感染症の話:レジオネラ症」をご覧ください。<http://www.nih.go.jp/niid/ja/encyclopedia/392-encyclopedia/530-legionella.html>

*2 梅毒について詳しくは、国立感染症研究所感染症情報センターの「感染症の話:梅毒」を御覧ください。<http://www.nih.go.jp/niid/ja/encyclopedia/392-encyclopedia/465-syphilis-info.html>