

# 佐賀県感染症発生動向調査週報

平成25年第1週 平成24年12月31日(月)～平成25年1月6日(日)

<http://www.kansen.pref.saga.jp>

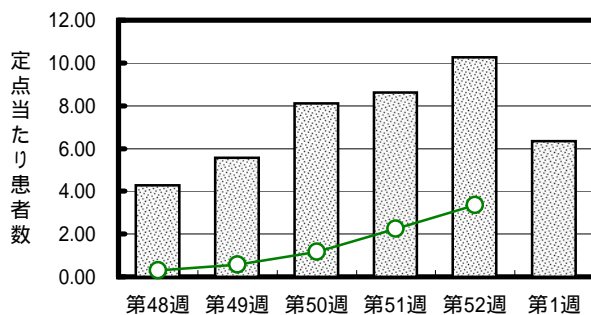
佐賀県感染症情報センター

## 注目疾患の動向

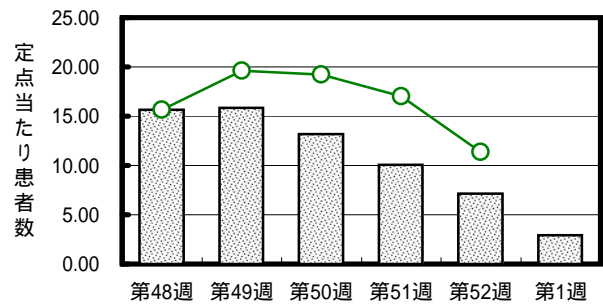
- 1 【報告数の多い疾患】 インフルエンザ(241名) 感染性胃腸炎(64名) 水痘(31名)  
A群溶血性レンサ球菌咽頭炎(12名) 咽頭結膜熱(7名)

2 【インフルエンザ】 定点医療機関の年末年始の休診により、患者報告数は減少しましたが(390名 241名:迅速診断キットでA型:233名、B型:2名、型不明:6名)、全国と比較して多い状況が続いています。日ごろから十分な睡眠とバランスのよい食事を心がけ、手洗いやうがい等の感染予防に努めましょう。また、咳や発熱等の症状がある場合は、マスクを着用し感染拡大防止を行い、早めに医療機関を受診しましょう。詳しくは佐賀県感染症情報センターのホームページを御覧ください。 <http://www.kansen.pref.saga.jp/influenza/influenza.html>

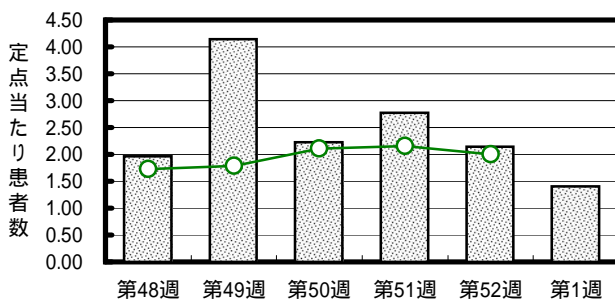
インフルエンザ



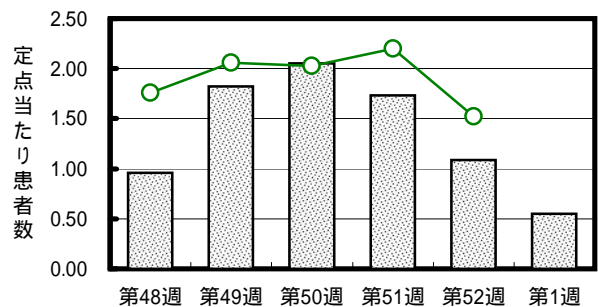
感染性胃腸炎



水痘



A群溶血性レンサ球菌咽頭炎



棒グラフは佐賀県、折れ線グラフは全国の数値を表しています。

各疾患の動向グラフについては佐賀県感染症情報センターのホームページを御覧ください。 <http://www.kansen.pref.saga.jp>

全国版感染症週報 (IDWR) 2012年第51週号は、1月11日(金)発行予定

詳細は国立感染症研究所感染症情報センターのホームページを御覧ください。

<http://www.nih.go.jp/niid/ja/from-idsc.html>

# 佐賀県感染症発生動向調査週報

佐賀県感染症情報センター

http://www.kansen.pref.saga.jp

## 全数届出の感染症(佐賀県)

疾病名	結核 (二類感染症)	
無症状病原体保有者	1名	
平成25年届出累計	1名(今週1名)	
平成24年	同期	2名
	届出累計	181名

## 佐賀県感染症発生動向調査

(定点報告:五類感染症(週報分))

平成25年第1週

平成24年12月31日(月)~平成25年1月6日(日)

定点種別 (定点数)	病名	管轄保健福祉 事務所		佐賀中部	鳥栖	唐津	伊万里	杵藤	計*	前週*	全国 (第52週)						
インフルエンザ (38)*	インフルエンザ (鳥インフルエンザを除く)	51	3.92	68	17.00	25	3.57	30	6.00	67	7.44	241	6.34	390	10.26	16,419	3.35
小児科 (22)*	RSウイルス感染症					1	0.25					1	0.05	10	0.45	3,805	1.21
	咽頭結膜熱	1	0.13	3	1.50			2	0.67	1	0.20	7	0.32	23	1.05	1,344	0.43
	A群溶血性レンサ球菌咽頭炎	3	0.38	2	1.00	2	0.50	1	0.33	4	0.80	12	0.55	24	1.09	4,761	1.52
	感染性胃腸炎	26	3.25	5	2.50	7	1.75	5	1.67	21	4.20	64	2.91	157	7.14	35,664	11.39
	水痘	12	1.50			13	3.25	2	0.67	4	0.80	31	1.41	47	2.14	6,279	2.00
	手足口病					1	0.25			1	0.20	2	0.09	2	0.09	1,003	0.32
	伝染性紅斑															162	0.05
	突発性発しん					2	0.50	1	0.33	1	0.20	4	0.18	14	0.64	1,317	0.42
	百日咳													1	0.05	39	0.01
	ヘルパンギーナ															133	0.04
	流行性耳下腺炎							2	0.40	2	0.09	2	0.09	10	0.45	879	0.28
眼科 (4)	急性出血性結膜炎															8	0.01
	流行性角結膜炎												4	1.00	369	0.55	
基幹 (6)	細菌性髄膜炎															10	0.02
	無菌性髄膜炎															14	0.03
	マイコプラズマ肺炎	1	0.50					1	1.00	2	0.33	2	0.33	5	0.83	413	0.89
	クラミジア肺炎 (オウム病を除く)															19	0.04

インフルエンザは、小児科定点+内科定点。

細字は定点当たり患者数

\*第49週よりインフルエンザ定点と小児科定点である1医療機関が休診のため、38ヶ所のインフルエンザ定点医療機関と22ヶ所の小児科医療機関からの報告数となります。

佐賀県感染症発生動向調査(定点報告:五類感染症)

平成25年第1週 平成24年12月31日(月)～平成25年1月6日(日)

インフルエンザ 定点	インフルエ ンザ(鳥イン フルエンザ を除く)	小児科 定点	RSウイル ス感染症	咽頭結膜 熱	A群溶血 性レンサ 球菌咽頭 炎	感染性胃 腸炎	水痘	手足口病	伝染性紅 斑	突発性発 しん	百日咳	ヘルパン ギーナ	流行性耳 下腺炎	眼科・基幹 定点	急性出血 性結膜炎	流行性角 結膜炎	細菌性髄 膜炎	無菌性髄 膜炎	マイコプラ ズマ肺炎	クラミジア 肺炎(オウ ム病を除 く)	
0～5ヶ月		0～5ヶ月				2								0～5ヶ月							
6～11ヶ月	1	6～11ヶ月				3				3				6～11ヶ月							
1歳	11	1歳	1			7	8			1				1歳							
2歳	13	2歳		1		8	3	2						2歳							
3歳	9	3歳				4	11						2	3歳						1	
4歳	7	4歳		1	2	2	5							4歳							
5歳	5	5歳			1	3	2							5歳							
6歳	1	6歳			3	2								6歳							
7歳		7歳			1	2	1							7歳							
8歳	4	8歳			1	5	1							8歳							
9歳	3	9歳		1	2	1								9歳							
10歳～14歳	22	10歳～14歳		3	2	8								10歳～14歳							
15歳～19歳	17	15歳～19歳				5								15歳～19歳							
20歳～29歳	51	20歳以上		1		12								20歳～29歳						1	
30歳～39歳	32													30歳～39歳							
40歳～49歳	22													40歳～49歳							
50歳～59歳	19													50歳～59歳							
60歳～69歳	12													60歳～69歳							
70歳～79歳	6													70歳以上							
80歳以上	6																				
合計*	241	合計	1	7	12	64	31	2		4			2	合計						2	
前期計*	390	前期計	10	23	24	157	47	2		14	1		10	前期計		4				5	
当期間/前	0.62	当期間/前	0.1	0.3	0.5	0.41	0.66	1	***	0.29		***	0.2	当期間/前	***		***	***	0.4	***	
増減数	-149	増減数	-9	-16	-12	-93	-16			-10	-1		-8	増減数		-4				-3	

\*第49週よりインフルエンザ定点と小児科定点である1医療機関が休診のため、38ヶ所のインフルエンザ定点医療機関と22ヶ所の小児科医療機関からの報告数となります。

