

佐賀県感染症発生動向調査週報・月報

平成24年第49週 平成24年12月3日(月)～平成24年12月9日(日)

平成24年11月 平成24年11月1日(木)～平成24年11月30日(金)

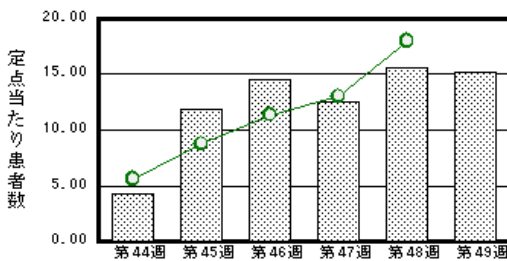
<http://www.kansen.pref.saga.jp>

佐賀県感染症情報センター

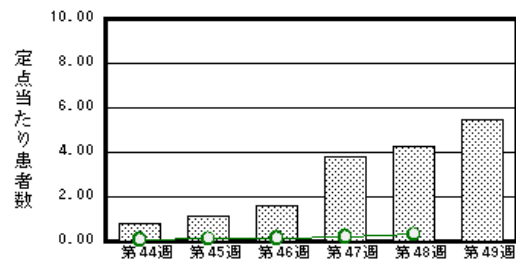
注目疾患の動向

- 1 【報告数の多い疾患】 感染性胃腸炎(349名) インフルエンザ(212名) 水痘(91名)
A群溶血性レンサ球菌咽頭炎(40名) 咽頭結膜熱(28名)
- 2 【感染性胃腸炎】小児科定点医療機関が1ヶ所休診となった影響もあり、患者報告数は減少しましたが(360名 349名)、定点当たりの患者報告数は横ばいです(15.65 15.86)。また、過去5年間の同時期と比較して多い状況が続いています。手洗いや食材等の十分な加熱を心がけ予防に努めましょう。詳しくは佐賀県感染症情報センターのホームページを御覧ください。
<http://www.kansen.pref.saga.jp/kakotopics/kakotopics/kanssenseihp0912/tem.html>
- 3 【インフルエンザ】患者報告数が増加しました(167名 212名:迅速診断キットでA型:209名、B型:2名、型不明:1名)。定点当たりの患者数は5.58で、全国の発生状況と比較してかなり多い状況が続いています。日ごろから十分な睡眠とバランスのよい食事を心がけ、手洗いやうがい、予防接種等の感染予防に努めましょう。詳しくは佐賀県感染症情報センターのホームページを御覧ください。
<http://www.kansen.pref.saga.jp/influenza/influenza.html>
- 4 【水痘】患者報告数が増加しました(45名 91名)。過去5年間の同時期と比較して患者報告数が多くなっています。また、全国的にも増加が続いています。詳しくは佐賀県感染症情報センターのホームページを御覧ください。
<http://www.kansen.pref.saga.jp/kakotopics/kakotopics/suitou1106/suitou.html>

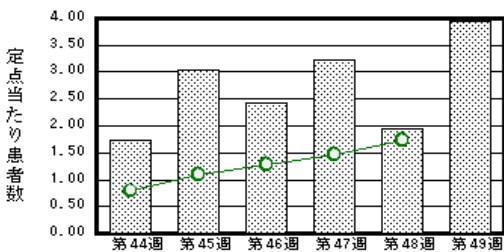
感染性胃腸炎



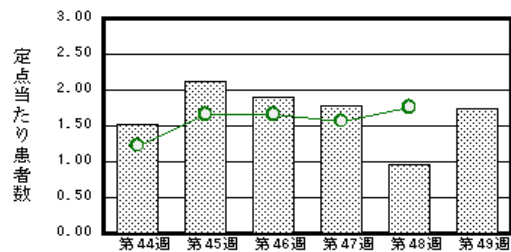
インフルエンザ



水痘



A群溶血性レンサ球菌咽頭炎



棒グラフは佐賀県、折れ線グラフは全国の数値を表しています。

各疾患の動向グラフについては佐賀県感染症情報センターのホームページを御覧ください。<http://www.kansen.pref.saga.jp>

全国版感染症週報(IDWR) 2012年第47週号(11月19日～11月25日)要点

・ 発生動向総覧	<第47週> 水痘の定点当たり報告数は第43週以降増加が続いている / その他最新動向
・ 注目すべき感染症	<感染性胃腸炎> 第42週以降増加が続いており、第47週の定点当たり報告数は13.02となった
・ 病原体情報	風疹ウイルス2012年
・ 速報	ノロウイルスGII/4の新しい変異株の遺伝子解析と全国における検出状況
・ 海外感染症情報	スーダンで黄熱の患者が発生しています / ウガンダでエボラ出血熱が発生しています / 新種のコロナウイルス感染症について
・ 感染症の話	<今週はお休みです>

詳細は国立感染症研究所感染症情報センターのホームページを御覧ください。

<http://www.nih.go.jp/niid/ja/from-idsc.html>

佐賀県感染症発生動向調査週報

http://www.kansen.pref.saga.jp

佐賀県感染症情報センター

全数届出の感染症(佐賀県)

疾病名	結核 (二類感染症)	つつが虫病 *2 (四類感染症)
患者 (住所地)	1名(50歳代男性) *1 (佐賀中部保健福祉事務所管内)	1名(60歳代女性) (佐賀中部保健福祉事務所管内)
感染原因・感染経路	不明	動物等からの感染
無症状病原体保有者	3名	
平成24年届出累計	161名(今週4名)	4名(今週1名)
平成23年 同期	333名	3名
届出累計	346名	5名

*1疑似症患者

*2つつが虫病について、詳しくは国立感染症情報センターの「感染症の話:つつが虫病とは」を御覧ください。
<http://www.nih.go.jp/niid/ja/encyclopedia/392-encyclopedia/436-tsutsugamushi.html>

佐賀県感染症発生動向調査

(定点報告:五類感染症(週報分))

平成24年第**49**週 平成24年12月3日(月)~平成24年12月9日(日)

定点種別 (定点数)	管轄保健福祉 事務所 病名	佐賀県					計	前週	全国 (第48週)	
		佐賀中部	鳥栖	唐津	伊万里	杵藤				
インフルエンザ (38)	インフルエンザ (鳥インフルエンザを除く)	44 3.38	7 1.75	138 19.71		23 2.56	212 5.58	167 4.28	1,521 0.31	
小児科 (22)	RSウイルス感染症	3 0.38		2 0.50	2 0.67	2 0.40	9 0.41	15 0.65	3,712 1.18	
	咽頭結膜熱	8 1.00	10 5.00	8 2.00	2 0.67		28 1.27	20 0.87	1,150 0.37	
	A群溶血性レンサ球菌咽頭炎	14 1.75	2 1.00	5 1.25	7 2.33	12 2.40	40 1.82	22 0.96	5,542 1.76	
	感染性胃腸炎	116 14.50	52 26.00	57 14.25	45 15.00	79 15.80	349 15.86	360 15.65	56,677 18.00	
	水痘	26 3.25	2 1.00	12 3.00	27 9.00	24 4.80	91 4.14	45 1.96	5,448 1.73	
	手足口病							1 0.04	1,319 0.42	
	伝染性紅斑								143 0.05	
	突発性発しん	5 0.63	3 1.50	2 0.50		2 0.40	12 0.55	15 0.65	1,715 0.54	
	百日咳								60 0.02	
	ヘルパンギーナ							2 0.09	175 0.06	
眼科 (4)	流行性耳下腺炎	1 0.13			1 0.33	6 1.20	8 0.36	9 0.39	1,184 0.38	
	急性出血性結膜炎								5 0.01	
基幹 (6)	流行性角結膜炎					1 1.00	1 0.36	5 1.25	424 0.62	
	細菌性髄膜炎								7 0.01	
	無菌性髄膜炎								17 0.04	
	マイコプラズマ肺炎				2 2.00		2 0.33	5 0.83	562 1.20	
	クラミジア肺炎 (オウム病を除く)								17 0.04	

インフルエンザは、小児科定点 + 内科定点。

細字は定点当たり患者数

*第49週よりインフルエンザ定点と小児科定点である1医療機関が休診のため、38ヶ所のインフルエンザ定点医療機関と22ヶ所の小児科医療機関からの報告数となります。

佐賀県感染症発生動向調査(定点報告:五類感染症)

平成24年第49週 平成24年12月3日(月)～平成24年12月9日(日)

インフルエンザ 定点	インフルエ ンザ(鳥イン フルエンザ を除く)	小児科 定点	RSウイル ス感染症	咽頭結膜 熱	A群溶血 性レンサ 球菌咽頭 炎	感染性胃 腸炎	水痘	手足口病	伝染性紅 斑	突発性発 しん	百日咳	ヘルパン ギーナ	流行性耳 下腺炎	眼科・基幹 定点	急性出血 性結膜炎	流行性角 結膜炎	細菌性髄 膜炎	無菌性髄 膜炎	マイコプラ ズマ肺炎	クラミジア 肺炎(オウ ム病を除 く)	
0～5ヶ月	1	0～5ヶ月	1			1								0～5ヶ月							
6～11ヶ月	2	6～11ヶ月	2	3	1	14	1			8				6～11ヶ月							
1歳	13	1歳	4	8	1	48	25			4			2	1歳						1	
2歳	18	2歳		3	2	26	24						1	2歳							
3歳	11	3歳		3	4	30	12						3	3歳							
4歳	28	4歳	1	4	8	32	10						1	4歳							
5歳	19	5歳	1	1	3	37	9						1	5歳							
6歳	19	6歳		1	7	29	4							6歳							
7歳	12	7歳		1	4	12	2							7歳							
8歳	11	8歳		1	1	22	2							8歳							
9歳	10	9歳			4	19	2							9歳							
10歳～14歳	32	10歳～14歳			5	44								10歳～14歳							
15歳～19歳	5	15歳～19歳				7								15歳～19歳							
20歳～29歳	5	20歳以上		3		28								20歳～29歳							
30歳～39歳	15													30歳～39歳							1
40歳～49歳	4													40歳～49歳		1					
50歳～59歳	3													50歳～59歳							
60歳～69歳	2													60歳～69歳							
70歳～79歳	2													70歳以上							
80歳以上																					
合計*	212	合計*	9	28	40	349	91			12			8	合計		1				2	
前期計	167	前期計	15	20	22	360	45	1		15		2	9	前期計		5				5	
当期間/前	1.27	当期間/前	0.6	1.4	1.82	0.97	2.02		***	0.8	***		0.89	当期間/前	***	0.2	***	***		0.4	***
増減数	45	増減数	-6	8	18	-11	46	-1		-3		-2	-1	増減数		-4				-3	

*第49週よりインフルエンザ定点と小児科定点である1医療機関が休診のため、38ヶ所のインフルエンザ定点医療機関と22ヶ所の小児科医療機関からの報告数となります。

佐賀県感染症発生動向調査(定点報告:五類感染症月報分)

平成24年11月

[患者数:人]

	STD 定点数	性器クラミジア		性器ヘルペス		尖圭コンジローマ		淋菌感染症		合計		基幹 定点数	メチシリン耐性黄色ブドウ球菌感染症	ペニシリン耐性肺炎球菌感染症	薬剤耐性アシネクター感染症	薬剤耐性緑膿菌感染症	合計		
		男	女	男	女	男	女	男	女	男	女								
佐賀中部	3	15			4		1	15		30	5	2	/						
鳥栖	1	1						1		2		1							
唐津	1		2					1				3							
伊万里	1	3						2		5		1							
杵藤	1		3									3							
合計	7	19	5		4		2	18		37	11	6		20	2				22
前期計		21	3		2		2	19		43	5		23	1			1	25	
当期間/前期		0.9	1.67		2		***	0.95	***	0.86	2.2		0.87	2	***		0	0.88	
増減数		-2	2		-2		2	-1	2	-6	6		-3	1			-1	-3	

[定点当たり患者数:人/定点]

	STD 定点数	性器クラミジア		性器ヘルペス		尖圭コンジローマ		淋菌感染症		合計		基幹 定点数	メチシリン耐性黄色ブドウ球菌感染症	ペニシリン耐性肺炎球菌感染症	薬剤耐性アシネクター感染症	薬剤耐性緑膿菌感染症	合計		
		男	女	男	女	男	女	男	女	男	女								
佐賀中部	3	5			1.33		0.33	5		10	1.67	2	/						
鳥栖	1	1						1		2		1							
唐津	1		2					1				3							
伊万里	1	3						2		5		1							
杵藤	1		3									3							
合計	7	2.71	0.71		0.57		0.29	2.57		5.29	1.57	6		3.33	0.33				3.67
全国前月	969	1.09	1.2		0.35		0.44	0.32	0.25	2.43	2.1	469	3.85	0.55			0.09	4.49	

[年齢階層別患者数:人]

	STD	性器クラミジア		性器ヘルペス		尖圭コンジローマ		淋菌感染症		合計		基幹	メチシリン耐性黄色ブドウ球菌感染症	ペニシリン耐性肺炎球菌感染症	薬剤耐性アシネクター感染症	薬剤耐性緑膿菌感染症	合計	
		男	女	男	女	男	女	男	女	男	女							
0歳																		
1歳~4歳																		
5歳~9歳																		
10歳~14歳																		
15歳~19歳		1	1					1		2	1		1				1	
20歳~24歳		2	1		2		1	2		4	4							
25歳~29歳		2	2		1			2		4	3							
30歳~34歳		2						3		5								
35歳~39歳		3	1		1		1	3		6	3		2				2	
40歳~44歳		3						3		6								
45歳~49歳		1								1								
50歳~54歳																		
55歳~59歳		1						1		2								
60歳~64歳		1								1			1				1	
65歳~69歳		3						3		6			4				4	
70歳以上													12	2			14	
合計		19	5		4		2	18		37	11		20	2			22	
前期計		21	3		2		2	19		43	5		23	1			1	25
当期間/前期		0.9	1.67		2		***	0.95	***	0.86	2.2		0.87	2	***		0	0.88
増減数		-2	2		-2		2	-1	2	-6	6		-3	1			-1	-3

***は前期計が"0"のとき