

# 佐賀県感染症発生動向調査週報

平成24年第44週 平成24年10月29日(月)～平成24年11月4日(日)

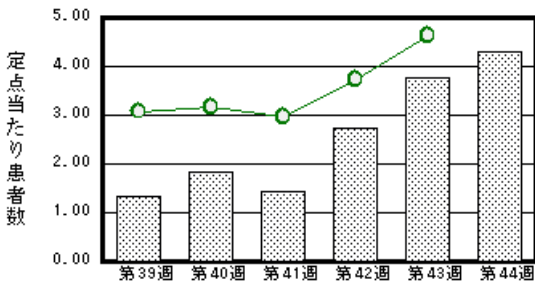
<http://www.kansen.pref.saga.jp>

佐賀県感染症情報センター

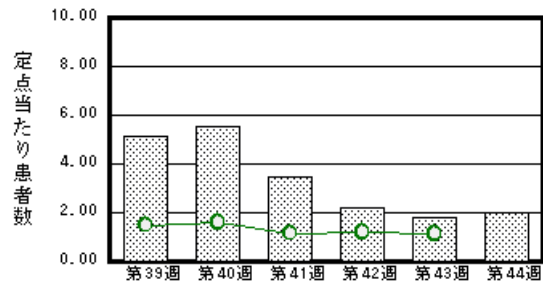
## 注目疾患の動向

- 1 【報告数の多い疾患】 感染性胃腸炎(99名) RSウイルス感染症(46名) 水痘(40名)  
A群溶血性レンサ球菌咽頭炎(35名) インフルエンザ(31名)
- 2 【感染性胃腸炎】患者報告数が増加しました(87名 99名)。これから本格的な流行の時期を迎えますので、手洗いや食材等の十分な加熱を心がけ予防に努めましょう。詳しくは佐賀県感染症情報センターのホームページを御覧ください。 <http://www.kansen.pref.saga.jp/kakotopics/kakotopics/kansennseihp0912/tem.html>
- 3 【RSウイルス感染症】患者報告数が増加しました(42名 46名)、過去5年間の同時期と比較すると未だ多い状況が続いています。小さいお子さんがいる家庭では、保護者の方が手洗いやうがい等を励行し感染予防に努めましょう。また、特徴的な呼吸器症状(ゼイゼイという呼吸、多呼吸)がある場合は、早めに医療機関を受診しましょう。詳しくは国立感染症情報センターの「RSウイルス感染症とは」を御覧ください。  
<http://www.nih.go.jp/niid/ja/encyclopedia/392-encyclopedia/317-rs-intro.html>

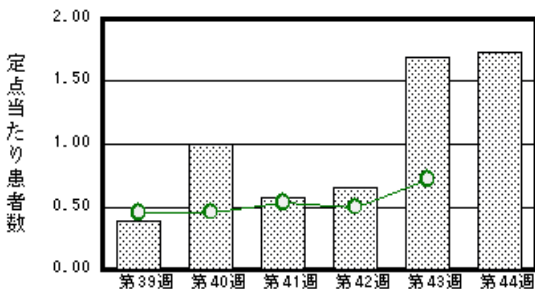
感染性胃腸炎



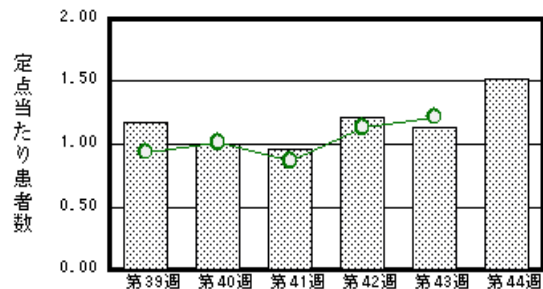
RSウイルス感染症



水痘



A群溶血性レンサ球菌咽頭炎



棒グラフは佐賀県、折れ線グラフは全国の数値を表しています。

各疾患の動向グラフについては佐賀県感染症情報センターのホームページを御覧ください。 <http://www.kansen.pref.saga.jp>

## 全国版感染症週報 (IDWR) 2012年第42週号 (10月15日～10月21日) 要点

・ 発生動向総覧	< 第42週 > 感染性胃腸炎の定点当たり報告数は増加し、過去5年間の同時期と比較してやや多い / その他最新動向
・ 注目すべき感染症	< 今週は該当記事はありません >
・ 病原体情報	風疹ウイルス2012年
・ 速報	腸管出血性大腸菌感染症2011年 / 神戸市における風疹発生状況と脳炎患者からの風疹ウイルスの検出、2012年3～8月
・ 海外感染症情報	コンゴ民主共和国でエボラ出血熱が発生しています / インフルエンザ
・ 感染症の話	< 今週はお休みです >

詳細は国立感染症研究所感染症情報センターのホームページを御覧ください。

<http://www.nih.go.jp/niid/ja/from-idsc.html>

## 全数届出の感染症(佐賀県)

## 別紙参照

## 佐賀県感染症発生動向調査

(定点報告:五類感染症(週報分))

平成24年第44週 平成24年10月29日(月)～平成24年11月4日(日)

定点種別 (定点数)	管轄保健福祉 事務所 病名	佐賀中部	鳥栖	唐津	伊万里	杵藤	計	前週*	全国 (第43週)
インフルエンザ (39)	インフルエンザ (鳥インフルエンザを除く)	10 0.77		3 0.43		18 2.00	31 0.79	45 1.18	316 0.06
小児科 (23)	RSウイルス感染症	5 0.63	2 0.67	16 4.00	4 1.33	19 3.80	46 2.00	42 1.91	3,541 1.13
	咽頭結膜熱	3 0.38	23 7.67		1 0.33	2 0.40	29 1.26	29 1.32	625 0.20
	A群溶血性レンサ球菌咽頭炎	16 2.00	5 1.67	3 0.75	1 0.33	10 2.00	35 1.52	26 1.19	3,828 1.22
	感染性胃腸炎	32 4.00	52 17.33	9 2.25	4 1.33	2 0.40	99 4.30	87 3.96	14,601 4.64
	水痘		3 1.00	5 1.25	25 8.33	7 1.40	40 1.74	39 1.77	2,280 0.72
	手足口病					2 0.40	2 0.09	4 0.18	1,988 0.63
	伝染性紅斑								136 0.04
	突発性発しん	4 0.50	8 2.67	1 0.25	2 0.67	2 0.40	17 0.74	29 1.31	1,904 0.61
	百日咳								82 0.03
	ヘルパンギーナ					1 0.20	1 0.04	1 0.05	408 0.13
	流行性耳下腺炎	1 0.13	1 0.33		1 0.33	9 1.80	12 0.52	6 0.27	1,006 0.32
眼科 (4)	急性出血性結膜炎								8 0.01
	流行性角結膜炎							4 1.00	352 0.51
基幹 (6)	細菌性髄膜炎								15 0.03
	無菌性髄膜炎								15 0.03
	マイコプラズマ肺炎	1 0.50			2 2.00	1 1.00	4 0.67	7 1.17	598 1.28
	クラミジア肺炎 (オウム病を除く)								24 0.05

インフルエンザは、小児科定点 + 内科定点。

細字は定点当たり患者数

\*第43週はインフルエンザ定点と小児科定点である1医療機関が休診のため、38ヶ所のインフルエンザ定点医療機関と22ヶ所インフルエンザ定点医療機関からの報告数となります。

佐賀県感染症発生動向調査(定点報告:五類感染症)

平成24年第44週 平成24年10月29日(月)～平成24年11月4日(日)

インフルエンザ 定点	インフルエ ンザ(鳥イン フルエンザ を除く)	小児科 定点	RSウイル ス感染症	咽頭結膜 熱	A群溶血 性レンサ 球菌咽頭 炎	感染性胃 腸炎	水痘	手足口病	伝染性紅 斑	突発性発 しん	百日咳	ヘルパン ギーナ	流行性耳 下腺炎	眼科・基幹 定点	急性出血 性結膜炎	流行性角 結膜炎	細菌性髄 膜炎	無菌性髄 膜炎	マイコプラ ズマ肺炎	クラミジア 肺炎(オウ ム病を除 く)	
0～5ヶ月		0～5ヶ月	8	1		1								0～5ヶ月							
6～11ヶ月		6～11ヶ月	11	2		5	4	1		7		1		6～11ヶ月							
1歳		1歳	17	6	1	19	7	1		6				1歳							
2歳		2歳	8	3	5	7	7			4			3	2歳						1	
3歳		2歳	1	2	1	6	7						2	3歳							
4歳		3歳	1	3		9	5						3	4歳						1	
5歳		4歳		7	6	13	6						1	5歳							
6歳		5歳		2	9	4	2						2	6歳							
7歳		6歳		1	4	4	1							7歳							
8歳		7歳		1	3	7								8歳							
9歳		8歳			3	6								9歳							
10歳～14歳		9歳				6								10歳							
15歳～19歳		10歳～14歳		1	2	8	1						1	10歳～14歳							
20歳～29歳		15歳～19歳			1	4								15歳～19歳							
30歳～39歳		20歳～29歳				6								20歳～29歳						1	
40歳～49歳		30歳～39歳												30歳～39歳							
50歳～59歳		40歳～49歳												40歳～49歳							
60歳～69歳		50歳～59歳												50歳～59歳							
70歳～79歳		60歳～69歳	1											60歳～69歳						1	
80歳以上		70歳～79歳												70歳以上							
合計	31	80歳以上												合計						4	
前期計	45	合計	46	29	35	99	40	2		17		1	12	前期計						7	
当期間/前	0.69	前期計	42	29	26	87	39	4		29		1	6	当期間/前	***		***	***	0.57	***	
増減数	-14	当期間/前	1.1	1	1.35	1.14	1.03	0.5	***	0.59	***	1	2	増減数		-4			-3		
		増減数	4		9	12	1	-2		-12			6								

\*\*\*は前期計が"0"のとき



# 佐賀県感染症発生動向調査週報

http://www.kansen.pref.saga.jp

佐賀県感染症情報センター

全数届出の感染症(佐賀県)

平成24年第**44**週 平成24年10月29日(月)～平成24年11月4日(日)

疾病名	結核 (二類感染症)	
患者 *1 (住所地)	4名(80歳代男性*2、80歳代女性、 70歳代男性、30歳代女性) (佐賀中部保健福祉事務所管内)	1名(80歳代女性*2) (杵藤保健福祉事務所管内)
感染原因・感染経路	不明	不明
無症状病原体保有者	2名	
平成24年届出累計	145名(今週7名)	
平成23年	同 期	317名
	届出累計	346名

\*1 個別に届出があったもので各患者間に関連はありません

\*2 死亡後に結核と診断

疾病名	腸管出血性大腸菌感染症 (型不明) (三類感染症)	腸管出血性大腸菌感染症 (O157) (三類感染症)
患者 (住所地)	( )	1名(60歳代女性) (伊万里保健福祉事務所管内)
感染原因・感染経路	不明	不明
無症状病原体保有者	1名	0名
平成24年届出累計	77名(今週2名)	
平成23年	同 期	28名
	届出累計	29名