

# 佐賀県感染症発生動向調査週報・月報

平成24年第28週 平成24年7月9日(月)～平成24年7月15日(日)

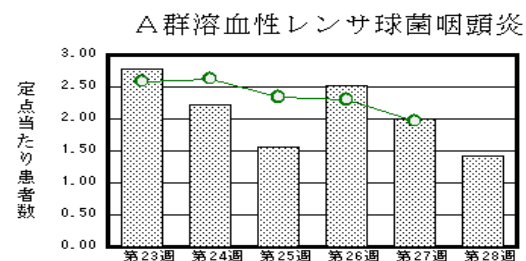
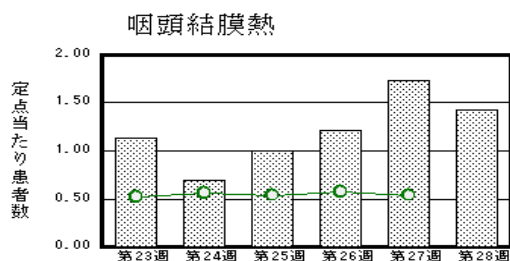
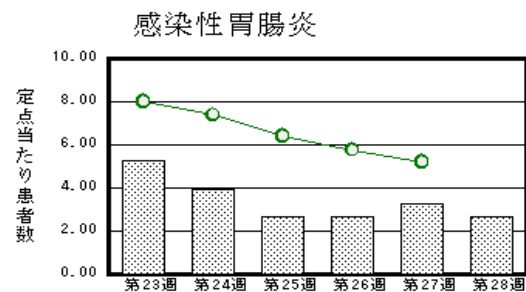
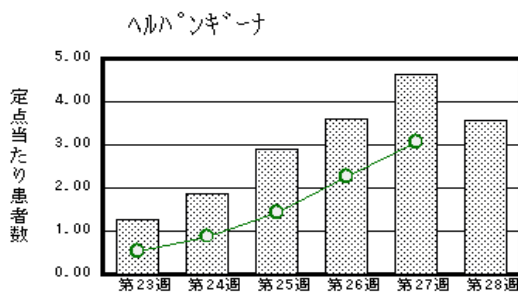
平成24年 6月 平成24年6月1日(金)～平成24年6月30日(土)

<http://www.kansen.pref.saga.jp>

佐賀県感染症情報センター

## 注目疾患の動向

- 1 【報告数の多い疾患】 ヘルパンギーナ(82名) 感染性胃腸炎(61名)  
A群溶血性レンサ球菌咽頭炎、咽頭結膜熱(33名) 突発性発しん(28名)
- 2 【ヘルパンギーナ】患者報告数は減少しました(107名 82名)。また、7月7日に病原体定点医療機関から提出された検体からA群コクサッキーウイルス4型が検出されました。引き続き、うがい、手洗い等の励行で感染予防に努めましょう。詳しくは国立感染症研究所感染症情報センターの「感染症の話」を御覧ください。  
<http://www.nih.go.jp/niid/ja/encyclopedia/392-encyclopedia/515-herpangina.html>
- 3 【腸管出血性大腸菌感染症】2件6名(O26:2名、O111:4名)の患者報告がありました。手洗いや食材の十分な加熱等を心がけ予防に努めましょう。詳しくは佐賀県感染症情報センターのホームページを御覧ください。  
<http://www.kansen.pref.saga.jp/o157/o157.html>
- 4 【咽頭結膜熱】患者報告数は減少しましたが(40名 33名)、過去5年間の同時期と比較して患者報告数が多くなっています。また、7月3日に病原体定点医療機関から提出された検体からアデノウイルス4型が検出されました。水泳の前後には十分にシャワーを浴びる等の励行で予防に努めましょう。詳しくは佐賀県感染症情報センターのホームページを御覧ください。  
<http://kansen.pref.saga.jp/kakotopics/kakotopics/intouketumaku0808/tem.html>



棒グラフは佐賀県、折れ線グラフは全国の数値を表しています。

各疾患の動向グラフについては佐賀県感染症情報センターのホームページを御覧ください。<http://www.kansen.pref.saga.jp>

## 全国版感染症週報 (IDWR) 2012年第26週号 (6月25日～7月1日) 要点

・ 発生動向総覧	< 第26週 > マイコプラズマ肺炎の定点当たり報告数は減少したが、過去5年間の同時期と比較してかなり多い / その他最新動向
・ 注目すべき感染症	< 手足口病 > 第19週以降増加が続いており、第26週の定点当たり報告数は0.58と前週よりもさらに増加した
・ 病原体情報	手足口病患者から検出されているウイルス2012年
・ 速報	< 今週は該当記事はありません >
・ 海外感染症情報	カンボジアで原因不明の病気が発生しています / インドネシアで鳥インフルエンザの患者が発生しました / インフルエンザ
・ 感染症の話	< 今週はお休みです >

詳細は国立感染症研究所感染症情報センターのホームページを御覧ください。

<http://www.nih.go.jp/niid/ja/from-idsc.html>

## 全数届出の感染症(佐賀県)

別紙参照

## 佐賀県感染症発生動向調査

(定点報告:五類感染症(週報分))

平成24年第28週 平成24年7月9日(月)~平成24年7月15日(日)

定点種別 (定点数)	管轄保健福祉 事務所 病名	佐賀中部	鳥栖	唐津	伊万里	杵藤	計	前週	全国 (第27週)
インフルエンザ (39)	インフルエンザ (鳥インフルエンザを除く)								754 0.15
小児科 (23)	RSウイルス感染症		1 0.33				1 0.04		345 0.11
	咽頭結膜熱	5 0.63	14 4.67	6 1.50	4 1.33	4 0.80	33 1.43	40 1.74	1,693 0.54
	A群溶血性レンサ球菌咽頭炎	14 1.75	7 2.33	4 1.00	6 2.00	2 0.40	33 1.43	46 2.00	6,191 1.97
	感染性胃腸炎	23 2.88	17 5.67	2 0.50	6 2.00	13 2.60	61 2.65	75 3.26	16,386 5.20
	水痘	9 1.13	8 2.67	2 0.50		3 0.60	22 0.96	29 1.26	3,382 1.07
	手足口病							2 0.09	2,104 0.67
	伝染性紅斑							2 0.09	671 0.21
	突発性発しん	5 0.63	12 4.00	1 0.25	8 2.67	2 0.40	28 1.22	20 0.87	2,088 0.66
	百日咳						1 0.20	1 0.04	123 0.04
	ヘルパンギーナ	25 3.13	26 8.67	6 1.50	10 3.33	15 3.00	82 3.57	107 4.65	9,632 3.06
流行性耳下腺炎	7 0.88	4 1.33	2 0.50			11 2.20	24 1.04	1,742 0.55	
眼科 (4)	急性出血性結膜炎								12 0.02
	流行性角結膜炎	3 1.50					3 0.75		367 0.54
基幹 (6)	細菌性髄膜炎							1 0.17	10 0.02
	無菌性髄膜炎								12 0.03
	マイコプラズマ肺炎	1 0.50			1 1.00	2 2.00	4 0.67	2 0.33	441 0.95
	クラミジア肺炎 (オウム病を除く)								20 0.04

インフルエンザは、小児科定点 + 内科定点。

細字は定点当たり患者数

佐賀県感染症発生動向調査(定点報告:五類感染症)

平成24年第28週 平成24年7月9日(月)～平成24年7月15日(日)

インフルエンザ 定点	インフルエ ンザ(鳥イン フルエンザ を除く)	小児科 定点	RSウイル ス感染症	咽頭結膜 熱	A群溶血 性レンサ 球菌咽頭 炎	感染性胃 腸炎	水痘	手足口病	伝染性紅 斑	突発性発 しん	百日咳	ヘルパン ギーナ	流行性耳 下腺炎	眼科・基幹 定点	急性出血 性結膜炎	流行性角 結膜炎	細菌性髄 膜炎	無菌性髄 膜炎	マイコプラ ズマ肺炎	クラミジア 肺炎(オウ ム病を除 く)	
0～5ヶ月		0～5ヶ月								1		1		0～5ヶ月							
6～11ヶ月		6～11ヶ月		8		6	2			14		3		6～11ヶ月							
1歳		1歳	1	9	2	11	5			10		31		1歳							
2歳		2歳		3	5	11	2				1	18	1	2歳						1	
3歳		3歳		2	2	5	7			3		11	9	3歳							
4歳		4歳		4	9	11	3					6	5	4歳							
5歳		5歳		4	5	6	3					4	2	5歳							
6歳		6歳		2	4	1						4	1	6歳							
7歳		7歳		1	3	2						3	2	7歳		2				3	
8歳		8歳			1	1								8歳							
9歳		9歳			1								2	9歳							
10歳～14歳		10歳～14歳			1	3							1	10歳～14歳							
15歳～19歳		15歳～19歳				1						1		15歳～19歳							
20歳～29歳		20歳以上				3							1	20歳～29歳		1					
30歳～39歳														30歳～39歳							
40歳～49歳														40歳～49歳							
50歳～59歳														50歳～59歳							
60歳～69歳														60歳～69歳							
70歳～79歳														70歳以上							
80歳以上																					
合計		合計	1	33	33	61	22			28	1	82	24	合計		3				4	
前期計		前期計		40	46	75	29	2	2	20		107	20	前期計			1			2	
当期間/前	***	当期間/前	***	0.82	0.72	0.81	0.76			1.4	***	0.77	1.2	当期間/前	***	***		***		2	***
増減数		増減数	1	-7	-13	-14	-7	-2	-2	8	1	-25	4	増減数		3	-1			2	

\*\*\*は前期計が"0"のとき



# 佐賀県感染症発生動向調査週報

<http://www.kansen.pref.saga.jp>

佐賀県感染症情報センター

全数届出の感染症(佐賀県)

平成24年第**28**週 平成24年7月9日(月)～平成24年7月15日(日)

疾病名	結核 (二類感染症)		
患者*1 (住所地)	1名(80歳代男性) (伊万里保健福祉事務所管内)	3名(80歳代男性、80歳代女性*2、 50歳代女性) (佐賀中部保健福祉事務所管内)	2名(80歳代女性、 60歳代男性) (杵藤保健福祉事務所管内)
感染原因・感染経路	不明	不明	不明
無症状病原体保有者	0名	2名	0名
平成24年届出累計	75名(今週8名)		
平成23年 同 期	177名		
届出累計	346名		

疾病名	腸管出血性大腸菌感染症 (O26) (三類感染症)	腸管出血性大腸菌感染症 (O111) (三類感染症)
患者 (住所地)	2名(20歳代男性、男児) (伊万里保健福祉事務所管内)	1名(高校生男子) (杵藤保健福祉事務所管内)
感染原因・感染経路	調査中	不明
無症状病原体保有者	0名	3名
平成24年届出累計	40名(今週6名)	
平成23年 同 期	13名	
届出累計	29名	

\*1 個別に届出されたもので、各患者間に関連はありません。

\*2 死亡後に結核と診断

疾病名	レジオネラ症 *3 (四類感染症)	破傷風 *4 (五類感染症)
患者 (住所地)	1名(70歳代男性) (佐賀中部保健福祉事務所管内)	1名 ( ————— )
感染原因・感染経路	不明	不明
平成24年届出累計	2名(今週1名)	1名(今週1名)
平成23年 同 期	1名	0名
届出累計	2名	0名

\*3 レジオネラ症について詳しくは、国立感染症研究所感染症情報センターの「感染症の話」をご覧ください。

<http://www.nih.go.jp/niid/ja/encyclopedia/392-encyclopedia/530-legionella.html>

\*4 破傷風について詳しくは、国立感染症研究所感染症情報センターの「感染症の話」をご覧ください。

<http://www.nih.go.jp/niid/ja/encyclopedia/392-encyclopedia/466-tetanus-info.html>

佐賀県感染症発生動向調査(定点報告:五類感染症月報分)

平成24年6月

[患者数:人]

	STD 定点数	性器クラミジア		性器ヘルペス		尖圭コンジローマ		淋菌感染症		合計		基幹 定点数	メチシリン耐性黄色ブドウ球菌感染症	ペニシリン耐性肺炎球菌感染症	薬剤耐性アシネクター感染症	薬剤耐性緑膿菌感染症	合計	
		男	女	男	女	男	女	男	女	男	女							
佐賀中部	3	7	3		3	1	1	7		15	7	2						
鳥栖	1	2						2		4		1						
唐津	1		3								3	1						
伊万里	1	5		1						6		1						
杵藤	1		1								1	1						
合計	7	14	7	1	3	1	1	9		25	11	6	23					23
前期計		9	3		1	1		8	1	18	5		27					27
当期間/前期		1.56	2.33	***	3	1	***	1.13		1.39	2.2		0.85	***	***	***		0.85
増減数		5	4	1	2		1	1	-1	7	6		-4					-4

[定点当たり患者数:人/定点]

	STD 定点数	性器クラミジア		性器ヘルペス		尖圭コンジローマ		淋菌感染症		合計		基幹 定点数	メチシリン耐性黄色ブドウ球菌感染症	ペニシリン耐性肺炎球菌感染症	薬剤耐性アシネクター感染症	薬剤耐性緑膿菌感染症	合計	
		男	女	男	女	男	女	男	女	男	女							
佐賀中部	3	2.33	1		1	0.33	0.33	2.33		4.99	2.33	2						
鳥栖	1	2						2		4		1						
唐津	1		3								3	1						
伊万里	1	5		1						6		1						
杵藤	1		1								1	1						
合計	7	2	1	0.14	0.43	0.14	0.14	1.29		3.57	1.57	6	3.83					3.83
全国前月	971	1.06	1.15	0.29	0.5	0.29	0.21	0.61	0.14	2.25	2	465	3.85	0.65			0.08	4.58

[年齢階層別患者数:人]

	STD	性器クラミジア		性器ヘルペス		尖圭コンジローマ		淋菌感染症		合計		基幹	メチシリン耐性黄色ブドウ球菌感染症	ペニシリン耐性肺炎球菌感染症	薬剤耐性アシネクター感染症	薬剤耐性緑膿菌感染症	合計	
		男	女	男	女	男	女	男	女	男	女							
0歳													1				1	
1歳~4歳																		
5歳~9歳																		
10歳~14歳																		
15歳~19歳			1		1						2							
20歳~24歳		3	1					4		7	1							
25歳~29歳		1	2		1			1		2	3							
30歳~34歳		5			1	1	1	2		8	2							
35歳~39歳		2	2					2		4	2							
40歳~44歳		3	1							3	1							
45歳~49歳																		
50歳~54歳													1				1	
55歳~59歳													3				3	
60歳~64歳				1						1			1				1	
65歳~69歳													3				3	
70歳以上													14				14	
合計		14	7	1	3	1	1	9		25	11		23				23	
前期計		9	3		1	1		8	1	18	5		27				27	
当期間/前期		1.56	2.33	***	3	1	***	1.13		1.39	2.2		0.85	***	***	***	0.85	
増減数		5	4	1	2		1	1	-1	7	6		-4					-4

\*\*\*は前期計が"0"のとき