

# 佐賀県感染症発生動向調査週報

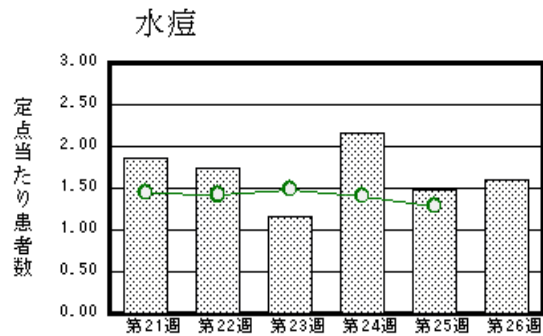
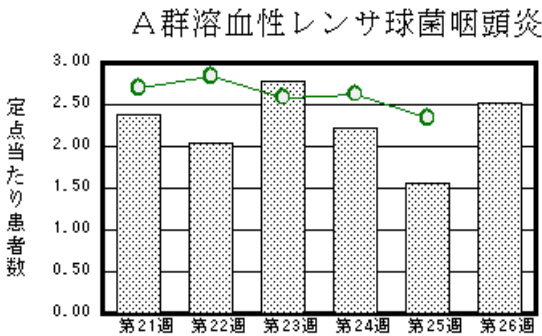
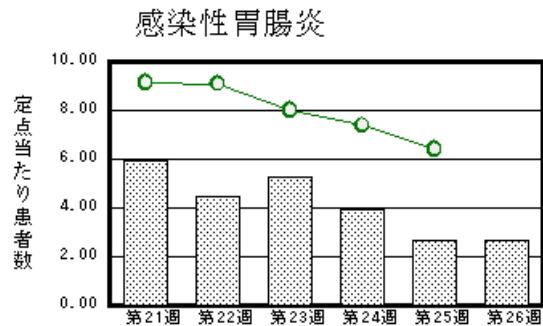
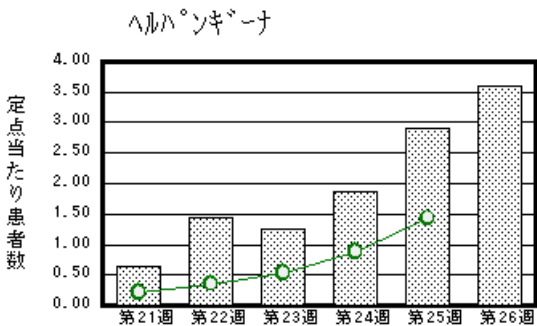
平成24年第26週 平成24年6月25日(月)～平成24年7月1日(日)

<http://www.kansen.pref.saga.jp>

佐賀県感染症情報センター

## 注目疾患の動向

- 【報告数の多い疾患】 ヘルパンギーナ(83名) 感染性胃腸炎(61名)  
A群溶血性レンサ球菌咽頭炎(58名) 水痘(37名) 咽頭結膜熱(28名)
- 【ヘルパンギーナ】患者報告数が増加しました(67名→83名)。うがい、手洗い等の励行で感染予防に努めましょう。詳しくは国立感染症研究所感染症情報センターの「感染症の話」を御覧ください。  
<http://www.nih.go.jp/niid/ja/encyclopedia/392-encyclopedia/515-herpangina.html>



棒グラフは佐賀県、折れ線グラフは全国の数値を表しています。

各疾患の動向グラフについては佐賀県感染症情報センターのホームページを御覧ください。 <http://www.kansen.pref.saga.jp>

## 全国版感染症週報 (IDWR) 2012年第24週号 (6月11日～6月17日) 要点

・ 発生動向総覧	< 第24週 > A群溶血性レンサ球菌咽頭炎の定ポイントあたり報告数は増加した / その他最新動向 < 5月 > 性感染症・薬剤耐性菌感染症について
・ 注目すべき感染症	< 麻しん・風しん2012年第1～24週 > 2012年第1～24週に報告された麻しんの累積報告数は147例で、風しんの累積報告数は393例である
・ 病原体情報	ヒトから検出されているVero毒素産生性大腸菌2012年
・ 速報	大阪府におけるA群ロタウイルスの検出状況、2012年4～6月
・ 海外感染症情報	インフルエンザ
・ 感染症の話	< 今週はお休みです >

詳細は国立感染症研究所感染症情報センターのホームページを御覧ください。

<http://www.nih.go.jp/niid/ja/from-idsc.html>

## 全数届出の感染症(佐賀県)

## 別紙参照

## 佐賀県感染症発生動向調査

〔定点報告:五類感染症(週報分)〕

平成24年第**26**週 平成24年6月25日(月)～平成24年7月1日(日)

定点種別 (定点数)	病名	管轄保健福祉 事務所					計	前週	全国 (第25週)
		佐賀中部	鳥栖	唐津	伊万里	杵藤			
インフルエンザ (39)	インフルエンザ (鳥インフルエンザを除く)							2 0.05	750 0.15
小児科 (23)	RSウイルス感染症							1 0.04	341 0.11
	咽頭結膜熱	10 1.25	16 5.33		1 0.33	1 0.20	28 1.22	23 1.00	1,700 0.54
	A群溶血性レンサ球菌咽頭炎	20 2.50	16 5.33	7 1.75	8 2.67	7 1.40	58 2.52	36 1.57	7,357 2.34
	感染性胃腸炎	17 2.13	20 6.67	5 1.25	6 2.00	13 2.60	61 2.65	61 2.65	20,202 6.42
	水痘	6 0.75	8 2.67	10 2.50	8 2.67	5 1.00	37 1.61	34 1.48	4,058 1.29
	手足口病				3 1.00		3 0.13	1 0.04	1,464 0.47
	伝染性紅斑	1 0.13					1 0.04		644 0.20
	突発性発しん	7 0.88	7 2.33	3 0.75	2 0.67	3 0.60	22 0.96	22 0.96	2,111 0.67
	百日咳								103 0.03
	ヘルパンギーナ	37 4.63	11 3.67	4 1.00	9 3.00	22 4.40	83 3.61	67 2.91	4,513 1.43
流行性耳下腺炎	5 0.63	4 1.33				7 1.40	24 1.04	1,702 0.54	
眼科 (4)	急性出血性結膜炎								14 0.02
	流行性角結膜炎								365 0.54
基幹 (6)	細菌性髄膜炎	1 0.50					1 0.17		4 0.01
	無菌性髄膜炎	1 0.50					1 0.17		20 0.04
	マイコプラズマ肺炎		1 1.00		1 1.00		2 0.33	1 0.17	422 0.90
	クラミジア肺炎 (オウム病を除く)								10 0.02

インフルエンザは、小児科定点+内科定点。

細字は定点当たり患者数

佐賀県感染症発生動向調査(定点報告:五類感染症)

平成24年第26週 平成24年6月25日(月)～平成24年7月1日(日)

インフルエンザ 定点	インフルエ ンザ(鳥イン フルエンザ を除く)	小児科 定点	RSウイル ス感染症	咽頭結膜 熱	A群溶血 性レンサ 球菌咽頭 炎	感染性胃 腸炎	水痘	手足口病	伝染性紅 斑	突発性発 しん	百日咳	ヘルパン ギーナ	流行性耳 下腺炎	眼科・基幹 定点	急性出血 性結膜炎	流行性角 結膜炎	細菌性髄 膜炎	無菌性髄 膜炎	マイコプラ ズマ肺炎	クラミジア 肺炎(オウ ム病を除 く)	
0～5ヶ月		0～5ヶ月					1			1				0～5ヶ月							
6～11ヶ月		6～11ヶ月		1	1	4	2			10		6		6～11ヶ月							
1歳		1歳		6	2	6	7	2		9		37	1	1歳							
2歳		2歳		5	3	8	10			2		21	2	2歳							
3歳		3歳		2	7	7	10					5	3	3歳							
4歳		4歳		8	14	3	6	1				9	2	4歳							
5歳		5歳		1	7	6			1			3	2	5歳							
6歳		6歳		3	8	3						1	5	6歳							
7歳		7歳			8	4	1					1	1	7歳						1	
8歳		8歳		1	1	5								8歳							
9歳		9歳			2									9歳						1	
10歳～14歳		10歳～14歳		1	4	8								10歳～14歳							
15歳～19歳		15歳～19歳				2								15歳～19歳							
20歳～29歳		20歳以上			1	5								20歳～29歳							
30歳～39歳														30歳～39歳							
40歳～49歳														40歳～49歳					1		
50歳～59歳														50歳～59歳							
60歳～69歳														60歳～69歳							
70歳～79歳														70歳以上			1				
80歳以上																					
合計		合計		28	58	61	37	3	1	22		83	16	合計			1	1	2		
前期計	2	前期計	1	23	36	61	34	1		22		67	24	前期計							1
当期間/前		当期間/前		1.22	1.61	1	1.09	3	***	1	***	1.24	0.67	当期間/前	***	***	***	***	2	***	
増減数	-2	増減数	-1	5	22		3	2	1			16	-8	増減数			1	1	1		

\*\*\*は前期計が"0"のとき



# 佐賀県感染症発生動向調査週報

<http://www.kansen.pref.saga.jp>

佐賀県感染症情報センター

全数届出の感染症(佐賀県) 平成24年第**26**週 平成24年6月25日(月)～平成24年7月1日(日)

疾病名	結核 (二類感染症)	
患者*1 (住所地)	2名(80歳代女性*2、30歳代女性*3) (杵藤保健福祉事務所管内)	1名(90歳代男性) (佐賀中部保健福祉事務所管内)
感染原因・感染経路	不明	
無症状病原体保有者	0名	
平成24年届出累計	67名(今週4名)	
平成23年	同 期	170名
	届出累計	346名

疾病名	結核 (二類感染症)	
患者*1 (住所地)	1名(70歳代女性)*4 (唐津保健福祉事務所管内)	
感染原因・感染経路	不明	
無症状病原体保有者	0名	
平成24年届出累計	67名(今週4名)	
平成23年	同 期	170名
	届出累計	346名

\*1 個別に届出されたもので、各患者間に関連はありません。

\*2 死亡後に結核と診断

\*3 診断週が第25週から第26週に変更されました。

\*4 診断は第25週