

# 佐賀県感染症発生動向調査週報

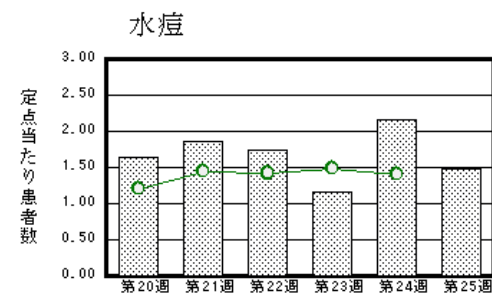
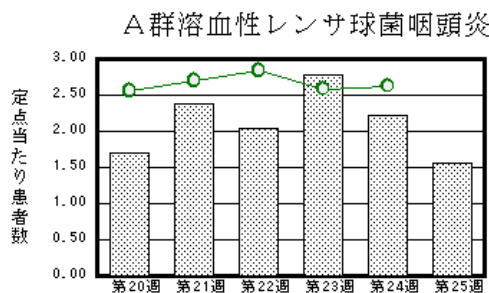
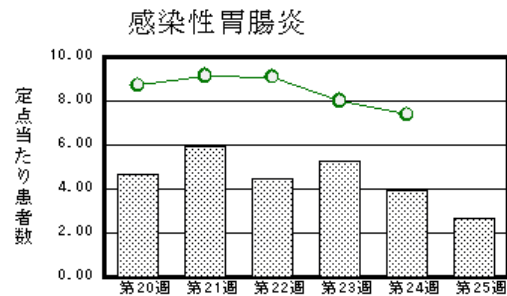
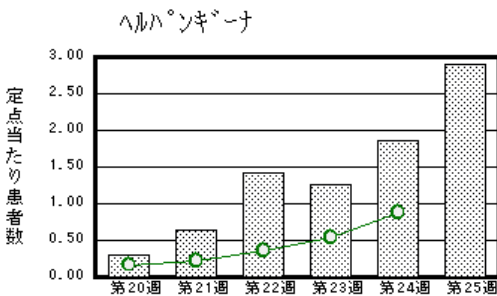
平成24年第25週 平成24年6月18日(月)～平成24年6月24日(日)

<http://www.kansen.pref.saga.jp>

佐賀県感染症情報センター

## 注目疾患の動向

- 1 【報告数の多い疾患】 ヘルパンギーナ(67名) 感染性胃腸炎(61名)  
A群溶血性レンサ球菌咽頭炎(36名) 水痘(34名) 流行性耳下腺炎(24名)
- 2 【腸管出血性大腸菌感染症】2件11名(O157:4名、型別不明:7名)の患者報告数がありました。手洗いや食材の十分な加熱等を心がけ予防に努めましょう。詳しくは佐賀県感染症情報センターのホームページを御覧ください。  
<http://www.kansen.pref.saga.jp/o157/o157.html>
- 3 【ヘルパンギーナ】患者報告数が増加しました(43名→67名)。うがい、手洗い等の励行で感染予防に努めましょう。詳しくは国立感染症研究所感染症情報センターの「感染症の話」を御覧ください。  
<http://www.nih.go.jp/niid/ja/encyclopedia/392-encyclopedia/515-herpangina.html>
- 4 【感染性胃腸炎】患者報告数は減少しましたが(90名→61名)、6月12日に採取され病原体定点医療機関から提供された検体よりA群ロタウイルスを検出しました。引き続き手洗いや食材の十分な加熱等を心がけ予防に努めましょう。詳しくは佐賀県感染症情報センターのホームページを御覧ください。  
<http://www.kansen.pref.saga.jp/kakotopics/kakotopics/kanssenseihp0912/tem.html>



棒グラフは佐賀県、折れ線グラフは全国の数値を表しています。

各疾患の動向グラフについては佐賀県感染症情報センターのホームページを御覧ください。 <http://www.kansen.pref.saga.jp>

## 全国版感染症週報(IDWR) 2012年第23週号(6月4日～6月10日)要点

・ 発生動向総覧	< 第23週 > マイコプラズマ肺炎の定点当たり報告数は増加し、過去5年間の同時期と比較してかなり多い/その他最新動向
・ 注目すべき感染症	< 腸管出血性大腸菌感染症 > 2012年の報告数は第19週から増加し始め、第23週は144例であった
・ 病原体情報	麻疹ウイルス2012年
・ 速報	A群ロタウイルスによる胃腸炎集団事例発生状況 - 千葉県
・ 海外感染症情報	< 今週は該当記事はありません >
・ 感染症の話	< 今週はお休みです >

詳細は国立感染症研究所感染症情報センターのホームページを御覧ください。

<http://www.nih.go.jp/niid/ja/from-idsc.html>

全数届出の感染症(佐賀県)

別紙参照

佐賀県感染症発生動向調査

[定点報告:五類感染症(週報分)]

平成24年第**25**週 平成24年6月18日(月)~平成24年6月24日(日)

定点種別 (定点数)	病名	管轄保健福祉 事務所					計	前週	全国 (第24週)
		佐賀中部	鳥栖	唐津	伊万里	杵藤			
インフルエンザ (39)	インフルエンザ (鳥インフルエンザを除く)		1 0.20		1 0.20		2 0.05	1 0.03	823 0.17
小児科 (23)	RSウイルス感染症		1 0.33				1 0.04		314 0.10
	咽頭結膜熱	5 0.63	11 3.67	3 0.75		4 0.80	23 1.00	16 0.70	1,751 0.56
	A群溶血性レンサ球菌咽頭炎	8 1.00	8 2.67	7 1.75	5 1.67	8 1.60	36 1.57	51 2.22	8,275 2.63
	感染性胃腸炎	16 2.00	19 6.33	2 0.50	9 3.00	15 3.00	61 2.65	90 3.91	23,211 7.37
	水痘	5 0.63	10 3.33	10 2.50	5 1.67	4 0.80	34 1.48	50 2.17	4,434 1.41
	手足口病	1 0.13					1 0.04	3 0.13	1,090 0.35
	伝染性紅斑							4 0.17	527 0.17
	突発性発しん	5 0.63	7 2.33	7 1.75	2 0.67	1 0.20	22 0.96	15 0.65	2,121 0.67
	百日咳								111 0.04
	ヘルパンギーナ	24 3.00	6 2.00	8 2.00	18 6.00	11 2.20	67 2.91	43 1.87	2,766 0.88
	流行性耳下腺炎	5 0.63	7 2.33	1 0.25		11 2.20	24 1.04	19 0.83	1,533 0.49
眼科 (4)	急性出血性結膜炎								9 0.01
	流行性角結膜炎								381 0.56
基幹 (6)	細菌性髄膜炎								7 0.02
	無菌性髄膜炎								14 0.03
	マイコプラズマ肺炎	1 0.50					1 0.17	5 0.83	382 0.82
	クラミジア肺炎 (オウム病を除く)								16 0.03

インフルエンザは、小児科定点+内科定点。

細字は定点当たり患者数

佐賀県感染症発生動向調査(定点報告:五類感染症)

平成24年第25週 平成24年6月18日(月)～平成24年6月24日(日)

インフルエンザ 定点	インフルエ ンザ(鳥イン フルエンザ を除く)	小児科 定点	RSウイル ス感染症	咽頭結膜 熱	A群溶血 性レンサ 球菌咽頭 炎	感染性胃 腸炎	水痘	手足口病	伝染性紅 斑	突発性発 しん	百日咳	ヘルパン ギーナ	流行性耳 下腺炎	眼科・基幹 定点	急性出血 性結膜炎	流行性角 結膜炎	細菌性髄 膜炎	無菌性髄 膜炎	マイコプラ ズマ肺炎	クラミジア 肺炎(オウ ム病を除 く)		
0～5ヶ月		0～5ヶ月					1			1				0～5ヶ月								
6～11ヶ月		6～11ヶ月		1		8	2			12		7		6～11ヶ月								
1歳		1歳	1	6	2	8	4	1		8		23		1歳								
2歳		2歳		1	3	6	4			1		16	2	2歳								
3歳		3歳		3	2	6	12					10	4	3歳								
4歳		4歳		4	9	7	7					9	8	4歳								
5歳		5歳		1	9	4	2					1	6	5歳								
6歳	1	6歳		2	3	4							3	6歳								
7歳	1	7歳		3	2	3						1		7歳								
8歳		8歳		1	2	3								8歳								
9歳		9歳		1	1	3	1							9歳								
10歳～14歳		10歳～14歳			1	4	1						1	10歳～14歳								
15歳～19歳		15歳～19歳				1								15歳～19歳								
20歳～29歳		20歳以上			2	4								20歳～29歳								
30歳～39歳														30歳～39歳								
40歳～49歳														40歳～49歳							1	
50歳～59歳														50歳～59歳								
60歳～69歳														60歳～69歳								
70歳～79歳														70歳以上								
80歳以上																						
合計	2	合計	1	23	36	61	34	1		22		67	24	合計							1	
前期計	1	前期計		16	51	90	50	3	4	15		43	19	前期計							5	
当期間/前	2.00	当期間/前	***	1.44	0.71	0.68	0.68	0.33		1.47	***	1.56	1.26	当期間/前	***	***	***	***			0.2	***
増減数	1	増減数	1	7	-15	-29	-16	-2	-4	7		24	5	増減数							-4	

\*\*\*は前期計が"0"のとき



# 佐賀県感染症発生動向調査週報

<http://www.kansen.pref.saga.jp>

佐賀県感染症情報センター

全数届出の感染症(佐賀県) 平成24年第**25**週 平成24年6月18日(月)～平成24年6月24日(日)

疾病名	結核 (二類感染症)
患者*1 (住所地)	2名(80歳代女性、30歳代女性) (杵藤保健福祉事務所管内)
感染原因・感染経路	不明
無症状病原体保有者	0名
平成24年届出累計	64名(今週2名)
平成23年	同期
	届出累計
	165名
	346名

\*1 個別に届出されたもので、各患者間に関連はありません。

疾病名	腸管出血性大腸菌感染症(O157) (三類感染症)	腸管出血性大腸菌感染症(型別不明) (三類感染症)
患者 (住所地)	2名(30歳代女性、小学校高学年男児) (佐賀中部保健福祉事務所管内)	7名(高校生男子)*2 (佐賀中部保健福祉事務所管内)
感染原因・感染経路	不明	調査中
無症状病原体保有者	2名	0名
平成24年届出累計	28名(今週11名)	
平成23年	同期	12名
	届出累計	29名

\*2 平成24年6月22日付けプレスリリース関連