

佐賀県感染症発生動向調査週報

平成24年第24週 平成24年6月11日(月)～平成24年6月17日(日)

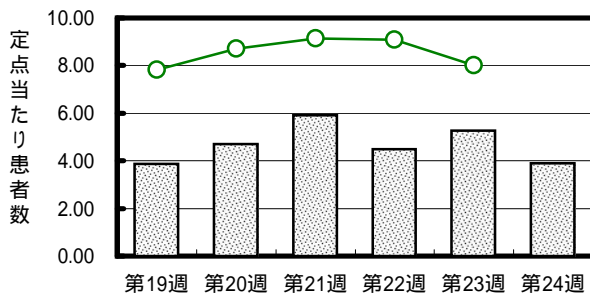
<http://www.kansen.pref.saga.jp>

佐賀県感染症情報センター

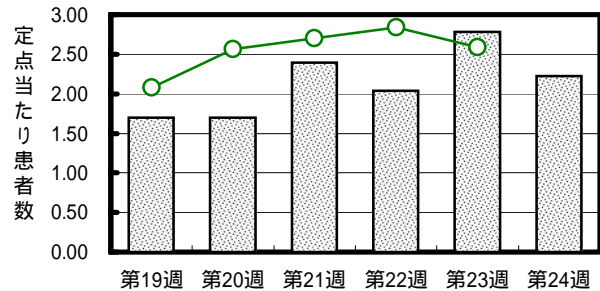
注目疾患の動向

- 【報告数の多い疾患】 感染性胃腸炎(90名) A群溶血性レンサ球菌咽頭炎(51名) 水痘(50名)
ヘルパンギーナ(43名) 流行性耳下腺炎(19名)
- 【感染性胃腸炎】患者報告数は減少しましたが(121名 90名)、食中毒等の発生しやすい時期のため、引き続き手洗いや食材の十分な加熱等を心がけ予防に努めましょう。詳しくは佐賀県感染症情報センターのホームページを御覧ください。 <http://www.kansen.pref.saga.jp/kakotopics/kakotopics/kanssensseihp0912/tem.html>

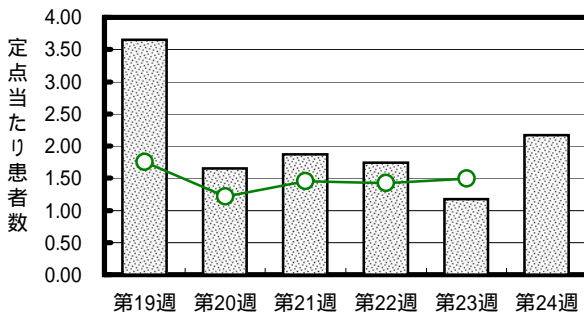
感染性胃腸炎



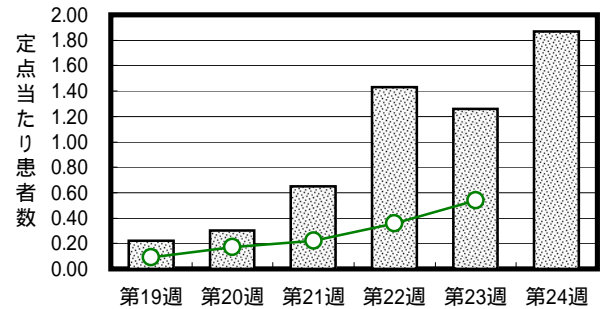
A群溶血性レンサ球菌咽頭炎



水痘



ヘルパンギーナ



棒グラフは佐賀県、折れ線グラフは全国の数値を表しています。

各疾患の動向グラフについては佐賀県感染症情報センターのホームページを御覧ください。 <http://www.kansen.pref.saga.jp>

全国版感染症週報(IDWR) 2012年第22週号(5月28日～6月3日) 要点

| | |
|------------|---|
| ・ 発生動向総覧 | < 第22週 > A群溶血性レンサ球菌咽頭炎の定点当たり報告数は第19週以降増加が続いており、過去5年間の同時期と比較してやや多い / その他最新動向 |
| ・ 注目すべき感染症 | < 今週は該当記事はありません > |
| ・ 病原体情報 | ロタウイルス2011/12シーズン |
| ・ 速報 | パラチフス2011年 |
| ・ 海外感染症情報 | 香港で鳥インフルエンザの患者が発生しました / エジプトで鳥インフルエンザの患者が発生しました / インフルエンザ |
| ・ 感染症の話 | < 今週はお休みです > |

詳細は国立感染症研究所感染症情報センターのホームページを御覧ください。

<http://www.nih.go.jp/niid/ja/from-idsc.html>

佐賀県感染症発生動向調査週報

http://www.kansen.pref.saga.jp

佐賀県感染症情報センター

全数届出の感染症(佐賀県)

| | | |
|--------------|-------------------------------|------------------------------|
| 疾病名 | 結核 (二類感染症) | |
| 患者*(住所地) | 1名(80歳代女性) (佐賀中部保健福祉事務所管内) | 1名(80歳代女性) (伊万里保健福祉事務所管内) |
| 感染原因・感染経路 | 不明 | |
| 無症状病原体保有者 | 0名 | |
| 平成24年届出累計 | 62名(今週2名) | |
| 平成23年 | 同期 | 163名 |
| | 届出累計 | 346名 |

* 個別に届出されたもので、各患者間に関連はありません。

佐賀県感染症発生動向調査

(定点報告:五類感染症(週報分))

平成24年第**24**週 平成24年6月11日(月)～平成24年6月17日(日)

| 定点種別 (定点数) | 管轄保健福祉 事務所 病名 | 佐賀中部 | 鳥栖 | 唐津 | 伊万里 | 杵藤 | 計 | 前週 | 全国 (第23週) |
|---------------|----------------------|-----------------|----------|---------|---------|---------|---------|------------|--------------|
| | | インフルエンザ (39) | 1 0.08 | | | | | 1 0.03 | 5 0.13 |
| 小児科 (23) | RSウイルス感染症 | | | | | | | | 325 0.10 |
| | 咽頭結膜熱 | 4 0.50 | 6 2.00 | 2 0.50 | 2 0.67 | 2 0.40 | 16 0.70 | 26 1.13 | 1,637 0.52 |
| | A群溶血性レン サ球菌咽頭炎 | 18 2.25 | 9 3.00 | 11 2.75 | 5 1.67 | 8 1.60 | 51 2.22 | 64 2.78 | 8,174 2.59 |
| | 感染性胃腸炎 | 25 3.13 | 33 11.00 | 2 0.50 | 10 3.33 | 20 4.00 | 90 3.91 | 121 5.26 | 25,192 8.00 |
| | 水痘 | 4 0.50 | 2 0.67 | 16 4.00 | 18 6.00 | 10 2.00 | 50 2.17 | 27 1.17 | 4,679 1.49 |
| | 手足口病 | | 1 0.33 | 2 0.50 | | | 3 0.13 | 7 0.30 | 811 0.26 |
| | 伝染性紅斑 | | 1 0.33 | | | | 3 0.60 | 4 0.17 | 579 0.18 |
| | 突発性発しん | 7 0.88 | 4 1.33 | 2 0.50 | 1 0.33 | 1 0.20 | 15 0.65 | 19 0.83 | 2,102 0.67 |
| | 百日咳 | | | | | | | | 130 0.04 |
| | ヘルパンギーナ | 9 1.13 | 7 2.33 | 7 1.75 | 8 2.67 | 12 2.40 | 43 1.87 | 29 1.26 | 1,705 0.54 |
| 流行性耳下腺炎 | 6 0.75 | 7 2.33 | 1 0.25 | | | 5 1.00 | 15 0.65 | 1,485 0.47 | |
| 眼科 (4) | 急性出血性結膜炎 | | | | | | | | 10 0.01 |
| | 流行性角結膜炎 | | | | | | | | 419 0.62 |
| 基幹 (6) | 細菌性髄膜炎 | | | | | | | | 13 0.03 |
| | 無菌性髄膜炎 | | | | | | | | 13 0.03 |
| | マイコプラズマ肺炎 | 3 1.50 | | 1 1.00 | 1 1.00 | | 5 0.83 | 2 0.33 | 408 0.88 |
| | クラミジア肺炎 (オウム病を除く) | | | | | | | | 25 0.05 |

インフルエンザは、小児科定点+内科定点。

細字は定点当たり患者数

佐賀県感染症発生動向調査(定点報告:五類感染症)

平成24年第24週 平成24年6月11日(月)～平成24年6月17日(日)

| インフルエンザ 定点 | インフルエ ンザ(鳥イン フルエンザ を除く) | 小児科 定点 | RSウイル ス感染症 | 咽頭結膜 熱 | A群溶血 性レンサ 球菌咽頭 炎 | 感染性胃 腸炎 | 水痘 | 手足口病 | 伝染性紅 斑 | 突発性発 しん | 百日咳 | ヘルパン ギーナ | 流行性耳 下腺炎 | 眼科・基幹 定点 | 急性出血 性結膜炎 | 流行性角 結膜炎 | 細菌性髄 膜炎 | 無菌性髄 膜炎 | マイコプラ ズマ肺炎 | クラミジア 肺炎(オウ ム病を除 く) | |
|---------------|----------------------------------|-----------|---------------|-----------|---------------------------|------------|------|------|-----------|------------|-----|-------------|-------------|-------------|--------------|-------------|------------|------------|---------------|------------------------------|-----|
| 0～5ヶ月 | | 0～5ヶ月 | | 1 | | 1 | 1 | | | | | | | 0～5ヶ月 | | | | | | | |
| 6～11ヶ月 | | 6～11ヶ月 | | | 1 | 9 | 2 | 1 | | 10 | | 2 | | 6～11ヶ月 | | | | | | | |
| 1歳 | | 1歳 | | 6 | | 14 | 7 | | | 3 | | 20 | 1 | 1歳 | | | | | | | |
| 2歳 | | 2歳 | | 4 | 1 | 9 | 13 | | 1 | 1 | | 10 | 3 | 2歳 | | | | | | | |
| 3歳 | | 3歳 | | 2 | 9 | 10 | 12 | 1 | | 1 | | 1 | 1 | 3歳 | | | | | | | |
| 4歳 | | 4歳 | | 2 | 9 | 8 | 7 | | | | | 5 | 4 | 4歳 | | | | | | | |
| 5歳 | 1 | 5歳 | | | 9 | 3 | 5 | | 1 | | | 1 | 5 | 5歳 | | | | | | 1 | |
| 6歳 | | 6歳 | | | 8 | 6 | 1 | | | | | 1 | 2 | 6歳 | | | | | | | |
| 7歳 | | 7歳 | | | 3 | 3 | 1 | | 1 | | | | 2 | 7歳 | | | | | | | |
| 8歳 | | 8歳 | | | 4 | 5 | | 1 | | | | 2 | | 8歳 | | | | | | | |
| 9歳 | | 9歳 | | | 3 | 6 | | | 1 | | | | | 9歳 | | | | | | | |
| 10歳～14歳 | | 10歳～14歳 | | | 3 | 10 | 1 | | | | | 1 | 1 | 10歳～14歳 | | | | | | | 1 |
| 15歳～19歳 | | 15歳～19歳 | | | 1 | 1 | | | | | | | | 15歳～19歳 | | | | | | | 1 |
| 20歳～29歳 | | 20歳以上 | | 1 | | 5 | | | | | | | | 20歳～29歳 | | | | | | | |
| 30歳～39歳 | | | | | | | | | | | | | | 30歳～39歳 | | | | | | | |
| 40歳～49歳 | | | | | | | | | | | | | | 40歳～49歳 | | | | | | | 1 |
| 50歳～59歳 | | | | | | | | | | | | | | 50歳～59歳 | | | | | | | 1 |
| 60歳～69歳 | | | | | | | | | | | | | | 60歳～69歳 | | | | | | | |
| 70歳～79歳 | | | | | | | | | | | | | | 70歳以上 | | | | | | | |
| 80歳以上 | | | | | | | | | | | | | | | | | | | | | |
| 合計 | 1 | 合計 | | 16 | 51 | 90 | 50 | 3 | 4 | 15 | | 43 | 19 | 合計 | | | | | | | 5 |
| 前期計 | 5 | 前期計 | | 26 | 64 | 121 | 27 | 7 | 2 | 19 | | 29 | 15 | 前期計 | | | | | | | 2 |
| 当期間/前 | 0.20 | 当期間/前 | *** | 0.62 | 0.8 | 0.74 | 1.85 | 0.43 | 2 | 0.79 | *** | 1.48 | 1.27 | 当期間/前 | *** | *** | *** | *** | | 2.5 | *** |
| 増減数 | -4 | 増減数 | | -10 | -13 | -31 | 23 | -4 | 2 | -4 | | 14 | 4 | 増減数 | | | | | | | 3 |

***は前期計が"0"のとき

