

# 佐賀県感染症発生動向調査週報

平成24年第21週 平成24年5月21日(月)～平成24年5月27日(日)

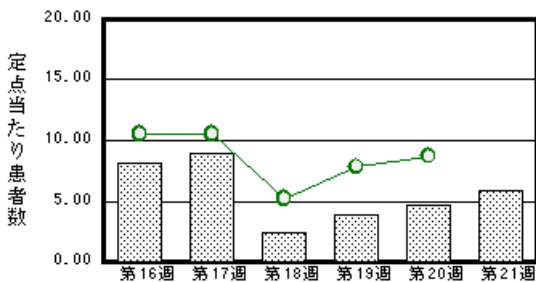
<http://www.kansen.pref.saga.jp>

佐賀県感染症情報センター

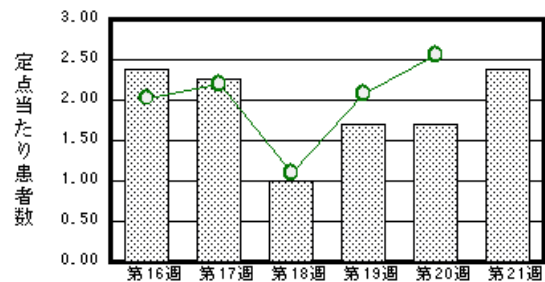
## 注目疾患の動向

- 1 【報告数の多い疾患】 感染性胃腸炎(136名) A群溶血性レンサ球菌咽頭炎(55名) 水痘(43名)  
突発性発しん(24名) 咽頭結膜熱(22名)
- 2 【感染性胃腸炎】患者報告数は増加しました(108名 136名)。過去5年間の同時期と比較して患者報告数が多くなっています、手洗いや食材の十分な加熱等を心がけ予防に努めましょう。詳しくは佐賀県感染症情報センターのホームページを御覧ください。  
<http://www.kansen.pref.saga.jp/kakotopics/kakotopics/kansennseihp0912/tem.html>
- 3 【インフルエンザ】患者報告数は増加しました(12名 19名:迅速診断キットで全てB型)。鳥栖保健福祉事務所管内で患者の増加が認められ、鳥栖保健福祉事務所管内の定点あたり報告数は3.20です。日ごろから十分な睡眠とバランスのよい食事を心がけ、咳の症状があるときはマスクを着用するなど、感染拡大防止に努めましょう。詳しくは佐賀県感染症情報センターのホームページを御覧ください。<http://www.kansen.pref.saga.jp/influenza/influenza.html>

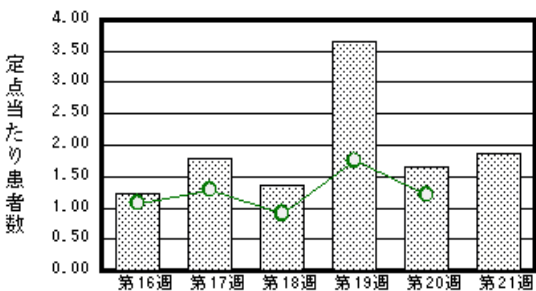
感染性胃腸炎



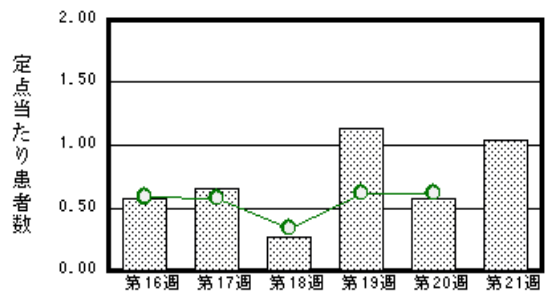
A群溶血性レンサ球菌咽頭炎



水痘



突発性発しん



棒グラフは佐賀県、折れ線グラフは全国の数値を表しています。

各疾患の動向グラフについては佐賀県感染症情報センターのホームページを御覧ください。<http://www.kansen.pref.saga.jp>

## 全国版感染症週報 (IDWR) 2012年第19週号 (5月7日～5月13日) 要点

・ 発生動向総覧	<第19週> 第19週のマイコプラズマ肺炎の定点あたり報告数は増加し、過去5年間の同時期と比較してかなり多い/その他最新動向<4月> 性感染症・薬剤耐性菌感染症について
・ 注目すべき感染症	<咽頭結膜熱> 定点あたり報告数は第16週以降増加傾向となり、第19週は再び増加傾向を示し定点あたり報告数は0.39となった
・ 病原体情報	無菌性髄膜炎患者から検出されているウイルス2011～2012年
・ 速報	<今週は該当記事はありません>
・ 海外感染症情報	<今週は該当記事はありません>
・ 感染症の話	<今週はお休みです>

詳細は国立感染症研究所感染症情報センターのホームページを御覧ください。

<http://www.nih.go.jp/niid/ja/from-idsc.html>

全数届出の感染症(佐賀県)

別紙参照

佐賀県感染症発生動向調査

[定点報告:五類感染症(週報分)]

平成24年第21週 平成24年5月21日(月)~平成24年5月27日(日)

定点種別 (定点数)	病名	管轄保健福祉 事務所					計	前週	全国 (第20週)
		佐賀中部	鳥栖	唐津	伊万里	杵藤			
インフルエンザ (39)	インフルエンザ (鳥インフルエンザを除く)	2 0.15	16 3.20	1 0.14			19 0.49	12 0.31	2,743 0.56
小児科 (23)	RSウイルス感染症	1 0.13					1 0.04		367 0.12
	咽頭結膜熱	2 0.25	6 2.00	3 0.75	3 1.00	8 1.60	22 0.96	24 1.04	1,118 0.35
	A群溶血性レンサ球菌咽頭炎	16 2.00	9 3.00	9 2.25	8 2.67	13 2.60	55 2.39	39 1.70	8,073 2.56
	感染性胃腸炎	32 4.00	57 19.00	8 2.00	14 4.67	25 5.00	136 5.91	108 4.70	27,434 8.71
	水痘	10 1.25	5 1.67	11 2.75	10 3.33	7 1.40	43 1.87	38 1.65	3,821 1.21
	手足口病			2 0.50			2 0.09	1 0.04	437 0.14
	伝染性紅斑	2 0.25					2 0.09	1 0.04	522 0.17
	突発性発しん	10 1.25	8 2.67	3 0.75		3 0.60	24 1.04	13 0.57	1,946 0.62
	百日咳								101 0.03
	ヘルパンギーナ	1 0.13	1 0.33	5 1.25		8 1.60	15 0.65	7 0.30	533 0.17
流行性耳下腺炎	7 0.88	1 0.33		2 0.67	6 1.20	16 0.70	10 0.43	1,468 0.47	
眼科 (4)	急性出血性結膜炎								13 0.02
	流行性角結膜炎	1 0.50					1 0.25		390 0.57
基幹 (6)	細菌性髄膜炎	1 0.50					1 0.17		11 0.02
	無菌性髄膜炎								12 0.03
	マイコプラズマ肺炎	3 1.50		1 1.00	1 1.00	1 1.00	6 1.00	4 0.67	367 0.79
	クラミジア肺炎 (オウム病を除く)								12 0.03

インフルエンザは、小児科定点+内科定点。

細字は定点当たり患者数

佐賀県感染症発生動向調査(定点報告:五類感染症)

平成24年第21週 平成24年5月21日(月)～平成24年5月27日(日)

インフルエンザ 定点	インフルエンザ(鳥イン フルエンザを除く)	小児科 定点	RSウイルス 感染症	咽頭結膜 熱	A群溶血 性レンサ 球菌咽頭 炎	感染性胃 腸炎	水痘	手足口病	伝染性紅 斑	突発性発 しん	百日咳	ヘルパン ギーナ	流行性耳 下腺炎	眼科・基幹 定点	急性出血 性結膜炎	流行性角 結膜炎	細菌性髄 膜炎	無菌性髄 膜炎	マイコプラ ズマ肺炎	クラミジア 肺炎(オウ ム病を除 く)	
0～5ヶ月		0～5ヶ月				1	2			2				0～5ヶ月							
6～11ヶ月		6～11ヶ月		2		5	1			10		2		6～11ヶ月							
1歳	1	1歳		8	3	22	10	2		12		9	2	1歳							
2歳		2歳	1	2	3	21	14		1			1	1	2歳							
3歳	1	3歳			7	16	5		1			1	3	3歳							
4歳	1	4歳		4	3	18	3					1	5	4歳							
5歳	2	5歳		2	7	16	3					1	1	5歳							
6歳	4	6歳			8	9	1							6歳							
7歳	4	7歳			8	4	1						3	7歳							
8歳	1	8歳			2	3	1						1	8歳							
9歳	2	9歳		1	3	4								9歳						2	
10歳～14歳		10歳～14歳		3	8	10	2							10歳～14歳						2	
15歳～19歳	3	15歳～19歳			1	1								15歳～19歳		1					
20歳～29歳		20歳以上			2	6								20歳～29歳						1	
30歳～39歳														30歳～39歳						1	
40歳～49歳														40歳～49歳			1				
50歳～59歳														50歳～59歳							
60歳～69歳														60歳～69歳							
70歳～79歳														70歳以上							
80歳以上																					
合計	19	合計	1	22	55	136	43	2	2	24		15	16	合計		1	1			6	
前期計	12	前期計		24	39	108	38	1	1	13		7	10	前期計						4	
当期間/前	1.58	当期間/前	***	0.92	1.41	1.26	1.13	2	2	1.85	***	2.14	1.6	当期間/前	***	***	***	***		1.5	***
増減数	7	増減数	1	-2	16	28	5	1	1	11		8	6	増減数		1	1			2	

\*\*\*は前期計が"0"のとき



# 佐賀県感染症発生動向調査週報

<http://www.kansen.pref.saga.jp>

佐賀県感染症情報センター

全数届出の感染症(佐賀県)

平成24年第**21**週 平成24年5月21日(月)～平成24年5月27日(日)

疾病名	結核 (二類感染症)	
患者*1 (住所地)	2名(80歳代女性、30歳代女性) (佐賀中部保健福祉事務所管内)	1名(90歳代男性)*2 *3 (鳥栖保健福祉事務所管内)
感染原因・感染経路	不明	
無症状病原体保有者	0名	
平成24年届出累計	51名(今週3名)	
平成23年	同 期	153名
	届出累計	346名

\*1個別に届出されたもので、各患者間に関連はありません。

\*2診断は第20週

\*3死亡後に結核と診断

疾病名	腸管出血性大腸菌感染症(O103) (三類感染症)	
患者 (住所地)	小学校低学年男子 (杵藤保健福祉事務所管内)	
感染原因・感染経路	調査中	
無症状病原体保有者	0名	
平成24年届出累計	2名(今週1名)	
平成23年	同 期	9名
	届出累計	29名