

# 佐賀県感染症発生動向調査週報

平成24年第20週 平成24年5月14日(月)～平成24年5月20日(日)

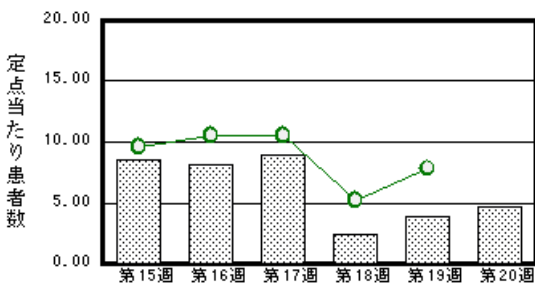
<http://www.kansen.pref.saga.jp>

佐賀県感染症情報センター

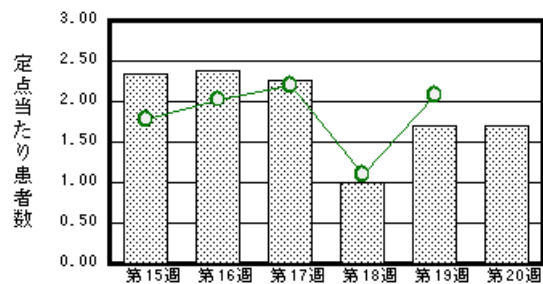
## 注目疾患の動向

- 1 【報告数の多い疾患】 感染性胃腸炎(108名) A群溶血性レンサ球菌咽頭炎(39名) 水痘(38名)  
咽頭結膜熱(24名) 突発性発しん(13名)
- 2 【感染性胃腸炎】患者報告数は増加しました(89名 108名)。県内の患者報告数は2週連続で増加しています。詳しくは佐賀県感染症情報センターのホームページを御覧ください。  
<http://www.kansen.pref.saga.jp/kakotopics/kakotopics/kansennseihp0912/tem.html>

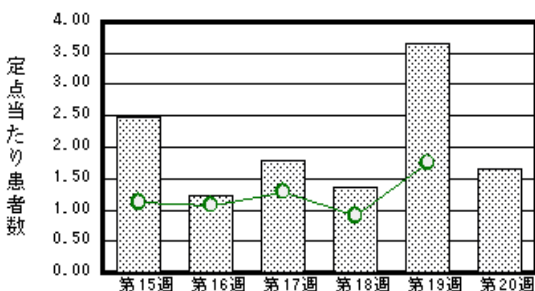
感染性胃腸炎



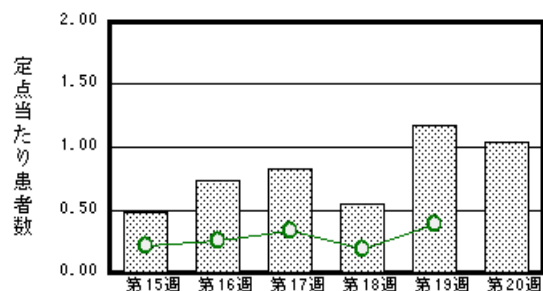
A群溶血性レンサ球菌咽頭炎



水痘



咽頭結膜熱



棒グラフは佐賀県、折れ線グラフは全国の数値を表しています。

各疾患の動向グラフについては佐賀県感染症情報センターのホームページを御覧ください。 <http://www.kansen.pref.saga.jp>

2012年第17週号(4月23日～4月29日)要点

全国版感染症週報(IDWR)

2012年第18週号(4月30日～5月6日)要点

・ 発生動向総覧	< 第17・18週 > 第18週のマイコプラズマ肺炎の定点当たり報告数は2週連続で減少したが、過去5年間の同時期と比較してかなり多い / その他最新動向
・ 注目すべき感染症	< 今週は該当記事はありません >
・ 病原体情報	ヒトから検出されているVero毒素産生性大腸菌2012年
・ 速報	< 今週は該当記事はありません >
・ 海外感染症情報	< 今週は該当記事はありません >
・ 感染症の話	< 今週はお休みです >

詳細は国立感染症研究所感染症情報センターのホームページを御覧ください。

<http://www.nih.go.jp/niid/ja/from-idsc.html>

# 佐賀県感染症発生動向調査週報

佐賀県感染症情報センター

http://www.kansen.pref.saga.jp

## 全数届出の感染症(佐賀県)

疾病名	結核 (二類感染症)	
患者* (住所地)	1名(80歳代男性) (佐賀中部保健福祉事務所管内)	1名(80歳代女性) (唐津保健福祉事務所管内)
感染原因・感染経路	不明	
無症状病原体保有者	0名	
平成24年届出累計	48名(今週2名)	
平成23年 同期	146名	
届出累計	346名	

\*個別に届出されたもので、各患者間に関連はありません。

## 佐賀県感染症発生動向調査

(定点報告:五類感染症(週報分))

平成24年第**20**週 平成24年5月14日(月)～平成24年5月20日(日)

定点種別 (定点数)	管轄保健福祉 事務所 病名	佐賀中部	鳥栖	唐津	伊万里	杵藤	計	前週	全国 (第19週)
		インフルエンザ (39)	5 0.38	4 0.80	1 0.14	1 0.20	1 0.11	12 0.31	37 0.95
小児科 (23)	RSウイルス感染症								356 0.11
	咽頭結膜熱	7 0.88	6 2.00	3 0.75	3 1.00	5 1.00	24 1.04	27 1.17	1,222 0.39
	A群溶血性レンサ球菌咽頭炎	16 2.00	2 0.67	13 3.25	4 1.33	4 0.80	39 1.70	39 1.70	6,563 2.08
	感染性胃腸炎	24 3.00	30 10.00	13 3.25	13 4.33	28 5.60	108 4.70	89 3.87	24,664 7.82
	水痘	13 1.63	3 1.00	15 3.75	6 2.00	1 0.20	38 1.65	84 3.65	5,515 1.75
	手足口病					1 0.20	1 0.04	1 0.04	351 0.11
	伝染性紅斑		1 0.33				1 0.04	1 0.04	436 0.14
	突発性発しん	6 0.75	2 0.67	1 0.25	3 1.00	1 0.20	13 0.57	26 1.13	1,961 0.62
	百日咳								95 0.03
	ヘルパンギーナ			5 1.25	1 0.33	1 0.20	7 0.30	5 0.22	282 0.09
眼科 (4)	流行性耳下腺炎	4 0.50	2 0.67			4 0.80	10 0.43	12 0.52	1,649 0.52
	急性出血性結膜炎								11 0.02
基幹 (6)	流行性角結膜炎							1 0.25	474 0.70
	細菌性髄膜炎								17 0.04
	無菌性髄膜炎								13 0.03
	マイコプラズマ肺炎	2 1.00		1 1.00		1 1.00	4 0.67	4 0.67	343 0.74
	クラミジア肺炎 (オウム病を除く)								23 0.05

インフルエンザは、小児科定点 + 内科定点。

細字は定点当たり患者数

佐賀県感染症発生動向調査(定点報告:五類感染症)

平成24年第20週 平成24年5月14日(月)～平成24年5月20日(日)

インフルエンザ 定点	インフルエ ンザ(鳥イン フルエンザ を除く)	小児科 定点	RSウイル ス感染症	咽頭結膜 熱	A群溶血 性レンサ 球菌咽頭 炎	感染性胃 腸炎	水痘	手足口病	伝染性紅 斑	突発性発 しん	百日咳	ヘルパン ギーナ	流行性耳 下腺炎	眼科・基幹 定点	急性出血 性結膜炎	流行性角 結膜炎	細菌性髄 膜炎	無菌性髄 膜炎	マイコプラ ズマ肺炎	クラミジア 肺炎(オウ ム病を除 く)	
0～5ヶ月		0～5ヶ月				2	1							0～5ヶ月							
6～11ヶ月	1	6～11ヶ月		2		13	7		1	9		2		6～11ヶ月							
1歳		1歳		13	4	16	6			4		3	1	1歳							
2歳		2歳		2	7	15	3	1				2	2	2歳							
3歳	1	3歳			3	10	10						3	3歳						1	
4歳		4歳		4	7	9	2						1	4歳							
5歳	1	5歳		1	6	5	1						2	5歳							
6歳		6歳		1	2	7	3							6歳							
7歳	1	7歳			2	7	2						1	7歳							
8歳		8歳		1	4	6	2							8歳							
9歳		9歳			2	4								9歳						1	
10歳～14歳	1	10歳～14歳			2	5	1							10歳～14歳							
15歳～19歳		15歳～19歳				2								15歳～19歳							
20歳～29歳	1	20歳以上				7								20歳～29歳							1
30歳～39歳	1													30歳～39歳							
40歳～49歳														40歳～49歳							
50歳～59歳	1													50歳～59歳							
60歳～69歳	1													60歳～69歳							1
70歳～79歳	1													70歳以上							
80歳以上	2																				
合計	12	合計		24	39	108	38	1	1	13		7	10	合計							4
前期計	37	前期計		27	39	89	84	1	1	26		5	12	前期計		1					4
当期間/前	0.32	当期間/前	***	0.89	1	1.21	0.45	1	1	0.5	***	1.4	0.83	当期間/前	***		***	***		1	***
増減数	-25	増減数		-3		19	-46			-13		2	-2	増減数		-1					

\*\*\*は前期計が"0"のとき

