

佐賀県感染症発生動向調査週報

平成24年第17週 平成24年4月23日(月)～平成24年4月29日(日)

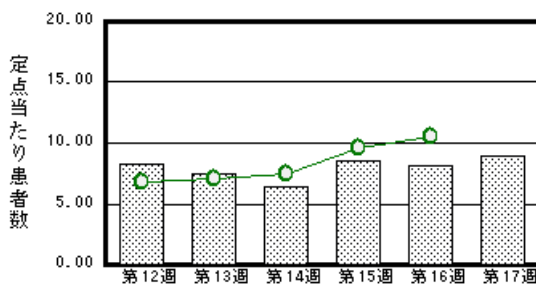
<http://www.kansen.pref.saga.jp>

佐賀県感染症情報センター

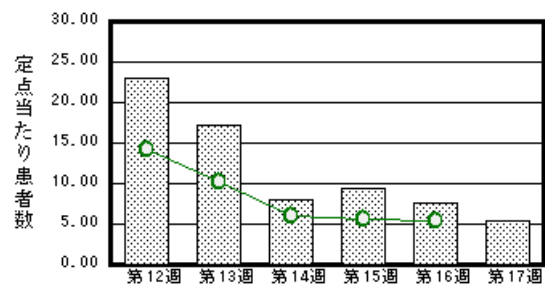
注目疾患の動向

- 1 【報告数の多い疾患】 インフルエンザ(208名) 感染性胃腸炎(204名)
A群溶血性レンサ球菌咽頭炎(52名) 水痘(41名) 咽頭結膜熱、流行性耳下腺炎(19名)
- 2 【インフルエンザ】患者報告数は減少しましたが(299名 208名:迅速診断キットでA型8名、B型196名、型別不明4名)、鳥栖及び伊万里保健福祉事務所管内では増加が認められます。引き続き十分な睡眠とバランスのよい食事を心がけ、咳の症状があるときはマスクを着用するなど、感染拡大防止に努めましょう。詳しくは佐賀県感染症情報センターのホームページを御覧ください。 <http://www.kansen.pref.saga.jp/influenza/influenza.html>

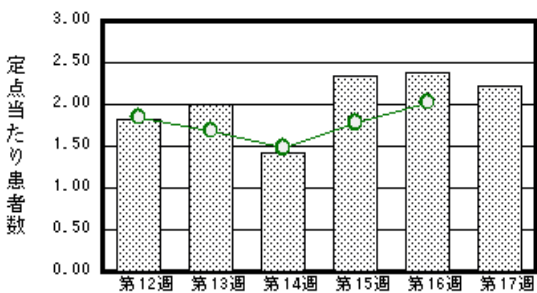
感染性胃腸炎



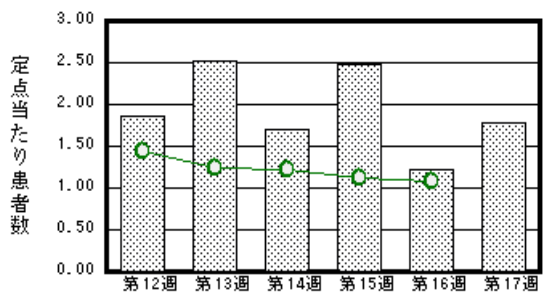
インフルエンザ*



A群溶血性レンサ球菌咽頭炎



水痘



棒グラフは佐賀県、折れ線グラフは全国の数値を表しています。

各疾患の動向グラフについては佐賀県感染症情報センターのホームページを御覧ください。 <http://www.kansen.pref.saga.jp>

全国版感染症週報(IDWR) 2012年第15週号(4月9日～4月15日)要点

・ 発生動向総覧	< 第15週 > 感染性胃腸炎の定点当たり報告数は3週連続で増加し、過去5年間の同時期と比較してやや多い / その他最新動向 < 3月 > 性感染症・薬剤耐性菌感染症について
・ 注目すべき感染症	麻疹・風しん2012年第1～15週
・ 病原体情報	感染性胃腸炎関連ウイルス2011/12シーズン
・ 速報	< 今週は該当記事はありません >
・ 海外感染症情報	< 今週は該当記事はありません >
・ 感染症の話	< 今週はお休みです >

詳細は国立感染症研究所感染症情報センターのホームページを御覧ください。

<http://www.nih.go.jp/niid/ja/from-idsc.html>

佐賀県感染症発生動向調査週報

佐賀県感染症情報センター

http://www.kansen.pref.saga.jp

全数届出の感染症(佐賀県)

疾病名	結核 (二類感染症)	
患者 (住所地)	1名(80歳代女性) (杵藤保健福祉事務所管内)	
感染原因・感染経路	不明	
無症状病原体保有者	0名	
平成24年届出累計	43名(今週1名)	
平成23年	同 期	102名
	届出累計	346名

佐賀県感染症発生動向調査

(定点報告:五類感染症(週報分))

平成24年第**17**週 平成24年4月23日(月)~平成24年4月29日(日)

定点種別 (定点数)	管轄保健福祉 事務所 病名	佐賀中部	鳥栖	唐津	伊万里	杵藤	計	前週	全国 (第16週)
		インフルエンザ (39)	インフルエンザ (鳥インフルエンザを除く)	32 2.46	92 18.40	34 4.86	33 6.60	17 1.89	208 5.33
小児科 (23)	RSウイルス感染症		1 0.33	1 0.25	2 0.67	1 0.20	5 0.22	7 0.30	666 0.21
	咽頭結膜熱		2 0.67	7 1.75	5 1.67	5 1.00	19 0.83	17 0.74	777 0.25
	A群溶血性レンサ球菌咽頭炎	12 1.50	4 1.33	18 4.50	8 2.67	10 2.00	52 2.26	55 2.39	6,398 2.03
	感染性胃腸炎	59 7.38	38 12.67	43 10.75	27 9.00	37 7.40	204 8.87	188 8.17	33,249 10.56
	水痘	10 1.25	6 2.00	7 1.75	8 2.67	10 2.00	41 1.78	28 1.22	3,414 1.08
	手足口病	3 0.38		1 0.25			4 0.17		351 0.11
	伝染性紅斑	1 0.13					1 0.04		515 0.16
	突発性発しん	5 0.63	4 1.33	1 0.25	1 0.33	4 0.80	15 0.65	13 0.57	1,861 0.59
	百日咳								82 0.03
	ヘルパンギーナ				1 0.33		1 0.04		136 0.04
流行性耳下腺炎	10 1.25	5 1.67		1 0.33	3 0.60	19 0.83	8 0.35	1,312 0.42	
眼科 (4)	急性出血性結膜炎								12 0.02
	流行性角結膜炎							1 0.25	301 0.44
基幹 (6)	細菌性髄膜炎								8 0.02
	無菌性髄膜炎								10 0.02
	マイコプラズマ肺炎	2 1.00	1 1.00		2 2.00	1 1.00	6 1.00	8 1.33	365 0.79
	クラミジア肺炎 (オウム病を除く)								17 0.04

インフルエンザは、小児科定点 + 内科定点。

細字は定点当たり患者数

佐賀県感染症発生動向調査(定点報告:五類感染症)

平成24年第17週 平成24年4月23日(月)～平成24年4月29日(日)

インフルエンザ 定点	インフルエンザ(鳥インフルエンザを除く)	小児科 定点	RSウイルス感染症	咽頭結膜熱	A群溶血性レンサ球菌咽頭炎	感染性胃腸炎	水痘	手足口病	伝染性紅斑	突発性発しん	百日咳	ヘルパンギーナ	流行性耳下腺炎	眼科・基幹 定点	急性出血性結膜炎	流行性角結膜炎	細菌性髄膜炎	無菌性髄膜炎	マイコプラズマ肺炎	クラミジア肺炎(オウム病を除く)	
0～5ヶ月	1	0～5ヶ月	2			3	2			1				0～5ヶ月							
6～11ヶ月	8	6～11ヶ月	1	1	1	27	4		1	6				1	6～11ヶ月						
1歳	8	1歳	1	7	4	50	11	2		8				2	1歳						
2歳	6	2歳	1	5	5	26	9					1	3	2歳							
3歳	15	3歳		2	6	18	6	1						3歳							
4歳	15	4歳		1	13	20	8	1					6	4歳					1		
5歳	14	5歳			6	13	1						1	5歳							
6歳	17	6歳		2	3	6								6歳							
7歳	26	7歳			4	10							1	7歳							
8歳	12	8歳		1	3	11							1	8歳							
9歳	3	9歳				2								9歳							
10歳～14歳	31	10歳～14歳			6	7							3	10歳～14歳						3	
15歳～19歳	17	15歳～19歳				4								15歳～19歳							
20歳～29歳	8	20歳以上			1	7							1	20歳～29歳						2	
30歳～39歳	13													30歳～39歳							
40歳～49歳	4													40歳～49歳							
50歳～59歳	3													50歳～59歳							
60歳～69歳	6													60歳～69歳							
70歳～79歳														70歳以上							
80歳以上	1																				
合計	208	合計	5	19	52	204	41	4	1	15		1	19	合計						6	
前期計	299	前期計	7	17	55	188	28			13			8	前期計		1				8	
当期間/前	0.70	当期間/前	0.71	1.12	0.95	1.09	1.46	***	***	1.15	***	***	2.38	当期間/前	***		***	***	0.75	***	
増減数	-91	増減数	-2	2	-3	16	13	4	1	2		1	11	増減数		-1				-2	

***は前期計が"0"のとき

