

佐賀県感染症発生動向調査週報・月報

平成24年第14週 平成24年4月2日(月)～平成24年4月8日(日)

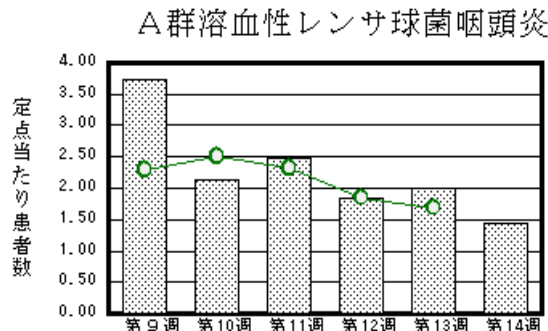
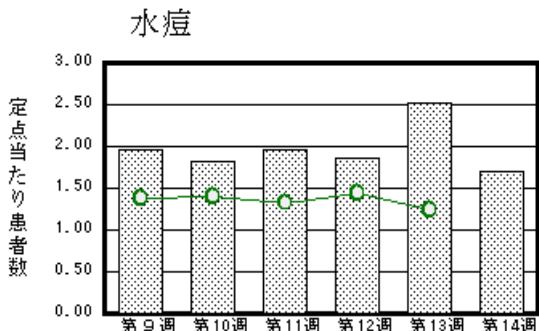
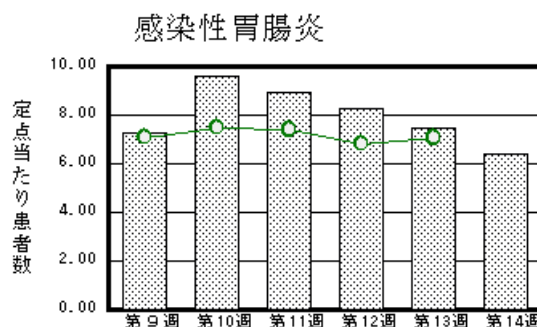
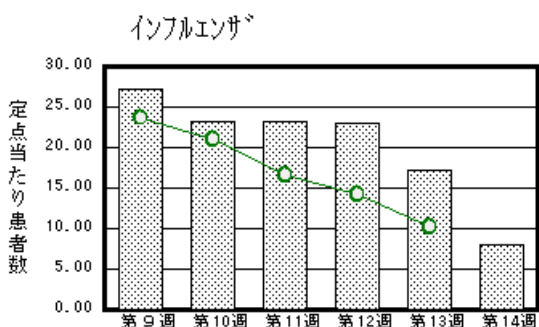
平成24年 3月 平成24年3月1日(木)～平成24年3月31日(土)

<http://www.kansen.pref.saga.jp>

佐賀県感染症情報センター

注目疾患の動向

- 【報告数の多い疾患】 インフルエンザ(310名) 感染性胃腸炎(147名) 水痘(39名)
A群溶血性レンサ球菌咽頭炎(33名) 突発性発しん(21名)
- 【インフルエンザ】患者報告数は減少しました(673名 310名:迅速診断キットでA型29名、B型276名、型別不明5名)、定点あたりの患者報告数は7.95となり、警報の継続基準値の10.00を下回り、かつ全保健福祉事務所で前週の患者報告数を下回りましたので、警報を解除しました。ただし、全国と比較すると定点あたりの患者報告数は多い状況が続いています。引き続き日ごろから十分な睡眠とバランスのよい食事を心がけ、咳の症状があるときはマスクを着用するなど、感染拡大防止に努めましょう。詳しくは佐賀県感染症情報センターのホームページを御覧ください。
<http://www.kansen.pref.saga.jp/influenza/influenza.html>



棒グラフは佐賀県、折れ線グラフは全国の数値を表しています。

各疾患の動向グラフについては佐賀県感染症情報センターのホームページを御覧ください。 <http://www.kansen.pref.saga.jp>

全国版感染症週報 (IDWR) 2012年第12週号 (3月19日～3月25日) 要点

・ 発生動向総覧	< 第12週 > マイコプラズマ肺炎の定点当たり報告数は2週連続で減少したが、過去5年間の同時期と比較してかなり多い / その他最新動向
・ 注目すべき感染症	< 今週は該当記事はありません >
・ 病原体情報	感染性胃腸炎関連ウイルス2011/12シーズン
・ 速報	劇症型溶血性レンサ球菌感染症2006年(4月)～2010年
・ 海外感染症情報	インフルエンザ / 髄膜炎菌性疾患: アフリカ髄膜炎ベルトにおける状況 / 鳥インフルエンザ - インドネシアにおける状況
・ 感染症の話	< 今週はお休みです >

詳細は国立感染症研究所感染症情報センターのホームページを御覧ください。

<http://www.nih.go.jp/niid/ja/from-idsc.html>

全数届出の感染症(佐賀県)

今週の届出はありませんでした。

佐賀県感染症発生動向調査

〔定点報告:五類感染症(週報分)〕

平成24年第14週 平成24年4月2日(月)～平成24年4月8日(日)

定点種別 (定点数)	病名	管轄保健福祉 事務所		佐賀中部	鳥栖	唐津	伊万里	杵藤	計	前週	全国 (第13週)							
インフルエンザ (39)	インフルエンザ (鳥インフルエンザを除く)	70	5.38	72	14.40	71	10.14	36	7.20	61	6.78	310	7.95	673	17.26	49,997	10.15	
小児科 (23)	RSウイルス感染症	1	0.13			1	0.25	1	0.33	1	0.20	4	0.17	12	0.52	832	0.26	
	咽頭結膜熱	1	0.13	2	0.67	3	0.75	1	0.33			7	0.30	15	0.65	658	0.21	
	A群溶血性レンサ球菌咽頭炎	4	0.50	4	1.33	17	4.25	4	1.33	4	0.80	33	1.43	46	2.00	5,300	1.69	
	感染性胃腸炎	34	4.25	33	11.00	27	6.75	22	7.33	31	6.20	147	6.39	172	7.48	22,186	7.06	
	水痘	9	1.13	1	0.33	18	4.50	2	0.67	9	1.80	39	1.70	58	2.52	3,914	1.24	
	手足口病																255	0.08
	伝染性紅斑									1	0.20	1	0.04	2	0.09	503	0.16	
	突発性発しん	5	0.63	9	3.00	3	0.75	3	1.00	1	0.20	21	0.91	28	1.22	1,572	0.50	
	百日咳																67	0.02
	ヘルパンギーナ																78	0.02
眼科 (4)	流行性耳下腺炎	8	1.00	5	1.67					6	1.20	19	0.83	14	0.61	1,548	0.49	
	急性出血性結膜炎															7	0.01	
基幹 (6)	流行性角結膜炎	2	1.00							2	0.50					306	0.45	
	細菌性髄膜炎															11	0.02	
	無菌性髄膜炎					1	1.00					1	0.17			14	0.03	
	マイコプラズマ肺炎	4	2.00					1	1.00	1	1.00	6	1.00	4	0.67	330	0.71	
	クラミジア肺炎 (オウム病を除く)															13	0.03	

インフルエンザは、小児科定点 + 内科定点。

細字は定点当たり患者数

佐賀県感染症発生動向調査(定点報告:五類感染症)

平成24年第14週 平成24年4月2日(月)～平成24年4月8日(日)

インフルエンザ 定点	インフルエンザ(鳥インフルエンザを除く)	小児科 定点	RSウイルス感染症	咽頭結膜熱	A群溶血性レンサ球菌咽頭炎	感染性胃腸炎	水痘	手足口病	伝染性紅斑	突発性発しん	百日咳	ヘルパンギーナ	流行性耳下腺炎	眼科・基幹 定点	急性出血性結膜炎	流行性角結膜炎	細菌性髄膜炎	無菌性髄膜炎	マイコプラズマ肺炎	クラミジア肺炎(オウム病を除く)	
0～5ヶ月	2	0～5ヶ月				2	1							0～5ヶ月							
6～11ヶ月	8	6～11ヶ月	1		1	19	1			12				6～11ヶ月							
1歳	19	1歳	2	5	4	46	4			8			2	1歳						2	
2歳	19	2歳	1	1	3	20	9		1	1			3	2歳						1	
3歳	29	3歳		1	4	17	7						2	3歳							
4歳	29	4歳			7	17	5						4	4歳							
5歳	25	5歳			6	11	3						2	5歳							
6歳	27	6歳			3	4	3						1	6歳				1			
7歳	16	7歳			1	3	4						1	7歳							
8歳	20	8歳			1	1	1							8歳							
9歳	6	9歳			2								1	9歳							
10歳～14歳	43	10歳～14歳			1	4	1						3	10歳～14歳						1	
15歳～19歳	13	15歳～19歳				1								15歳～19歳							
20歳～29歳	14	20歳以上				2								20歳～29歳							
30歳～39歳	17													30歳～39歳							1
40歳～49歳	10													40歳～49歳		1					
50歳～59歳	4													50歳～59歳							
60歳～69歳	3													60歳～69歳		1					
70歳～79歳	5													70歳以上							1
80歳以上	1																				
合計	310	合計	4	7	33	147	39		1	21			19	合計		2		1		6	
前期計	673	前期計	12	15	46	172	58		2	28			14	前期計						4	
当期間/前	0.46	当期間/前	0.33	0.47	0.72	0.85	0.67	***	0.5	0.75	***	***	1.36	当期間/前	***	***	***	***	1.5	***	
増減数	-363	増減数	-8	-8	-13	-25	-19		-1	-7			5	増減数		2		1		2	

***は前期計が"0"のとき

佐賀県感染症発生動向調査(定点報告:五類感染症月報分)

平成24年3月

[患者数:人]

	STD 定点数	性器クラミジア		性器ヘルペス		尖圭コンジローマ		淋菌感染症		合計		基幹 定点数	メチシリン耐性黄色ブドウ球菌感染症	ペニシリン耐性肺炎球菌感染症	薬剤耐性アシネタクター感染症	薬剤耐性緑膿菌感染症	合計
		男	女	男	女	男	女	男	女	男	女						
佐賀中部	3	14	1		2			12		26	3	2					
鳥栖	1	1						1		2		1					
唐津	1											1					
伊万里	1	3								3		1					
杵藤	1		1								1	1					
合計	7	18	2		2			13		31	4	6	27				27
前期計		8	4	3	1	1		10		22	5		20				20
当期間/前期		2.25	0.5		2		***	1.3	***	1.41	0.8		1.35	***	***	***	1.35
増減数		10	-2	-3	1	-1		3		9	-1		7				7

[定点当たり患者数:人/定点]

	STD 定点数	性器クラミジア		性器ヘルペス		尖圭コンジローマ		淋菌感染症		合計		基幹 定点数	メチシリン耐性黄色ブドウ球菌感染症	ペニシリン耐性肺炎球菌感染症	薬剤耐性アシネタクター感染症	薬剤耐性緑膿菌感染症	合計
		男	女	男	女	男	女	男	女	男	女						
佐賀中部	3	4.67	0.33		0.67			4		8.67	1	2					
鳥栖	1	1						1		2		1					
唐津	1											1					
伊万里	1	3								3		1					
杵藤	1		1								1	1					
合計	7	2.57	0.29		0.29			1.86		4.43	0.57	6	4.5				4.5
全国前月	966	0.86	0.97	0.28	0.38	0.22	0.19	0.61	0.13	1.97	1.67	467	4.19	0.64		0.08	4.91

[年齢階層別患者数:人]

	STD	性器クラミジア		性器ヘルペス		尖圭コンジローマ		淋菌感染症		合計		基幹	メチシリン耐性黄色ブドウ球菌感染症	ペニシリン耐性肺炎球菌感染症	薬剤耐性アシネタクター感染症	薬剤耐性緑膿菌感染症	合計
		男	女	男	女	男	女	男	女	男	女						
0歳																	
1歳～4歳																	
5歳～9歳																	
10歳～14歳																	
15歳～19歳		1			1			1		2	1						
20歳～24歳		5	1					3		8	1		1				1
25歳～29歳		1	1							1	1		1				1
30歳～34歳		5			1			7		12	1						
35歳～39歳		4						2		6							
40歳～44歳		2								2							
45歳～49歳																	
50歳～54歳													1				1
55歳～59歳													2				2
60歳～64歳													1				1
65歳～69歳													2				2
70歳以上													19				19
合計		18	2		2			13		31	4		27				27
前期計		8	4	3	1	1		10		22	5		20				20
当期間/前期		2.25	0.5		2		***	1.3	***	1.41	0.8		1.35	***	***	***	1.35
増減数		10	-2	-3	1	-1		3		9	-1		7				7

***は前期計が"0"のとき