

佐賀県感染症発生動向調査週報

平成23年第52週 平成23年12月26日(月)～平成24年1月1日(日)

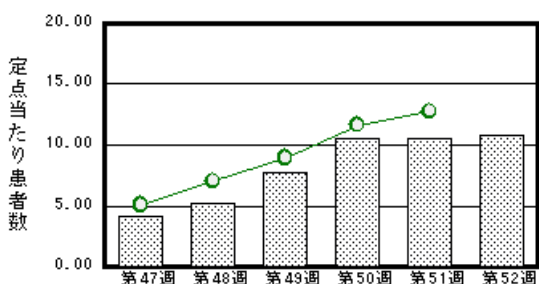
<http://www.kansen.pref.saga.jp>

佐賀県感染症情報センター

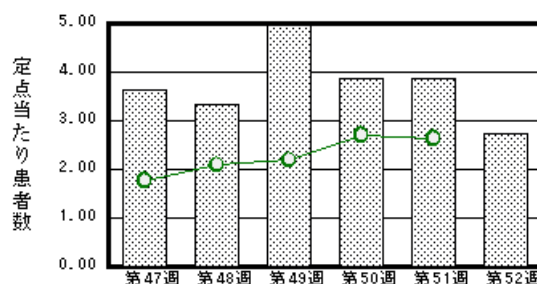
注目疾患の動向

- 1 【報告数の多い疾患】 感染性胃腸炎(247名) 水痘(63名)
A群溶血性レンサ球菌咽頭炎(39名) R Sウイルス感染症(23名) 突発性発しん(21名)
- 2 【感染性胃腸炎】患者報告数は横ばいです(243名 247名)。手洗いや食材の十分な加熱等を心がけ予防に努めましょう。詳しくは、佐賀県感染症情報センターのホームページを御覧ください。
<http://www.kansen.pref.saga.jp/kakotopics/kakotopics/kansennseihp0912/tem.html>
- 3 【インフルエンザ】患者報告がありました(2名 2名;迅速診断キットで全てA型)。日ごろから十分な睡眠とバランスのよい食事を心がけ、予防接種等の感染予防に努めましょう。詳しくは佐賀県感染症情報センターのホームページを御覧ください。
<http://www.kansen.pref.saga.jp/influenza/influenza.html>

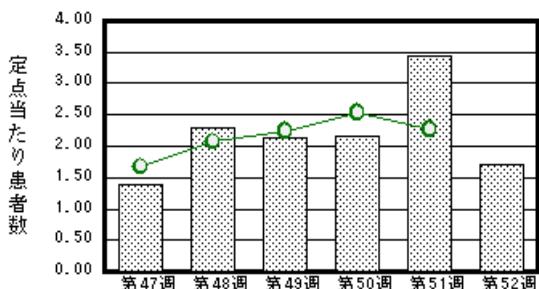
感染性胃腸炎



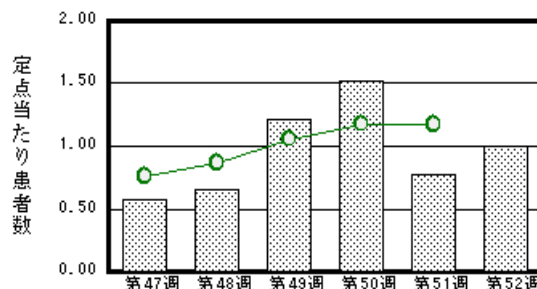
水痘



A群溶血性レンサ球菌咽頭炎



R Sウイルス感染症



棒グラフは佐賀県、折れ線グラフは全国の数値を表しています。

各疾患の動向グラフについては佐賀県感染症情報センターのホームページを御覧ください。
<http://www.kansen.pref.saga.jp>

全国版感染症週報 (IDWR)

2011年第52週号は、1月6日発行予定

詳細は国立感染症研究所感染症情報センターのホームページを御覧ください。

<http://idsc.nih.go.jp/idwr/pdf-j.html>

別紙参照

佐賀県感染症発生動向調査

(定点報告:五類感染症(週報分))

平成23年第52週 平成23年12月26日(月)～平成24年1月1日(日)

定点種別 (定点数)	管轄保健福祉 事務所 病名	佐賀中部	鳥栖	唐津	伊万里	杵藤	計	前週	全国 (第51週)	
インフルエンザ (39)	インフルエンザ (鳥インフルエンザを除く)	1 0.08				1 0.11	2 0.05	2 0.05	16,401	3.34
小児科 (23)	RSウイルス感染症	7 0.88	5 1.67	2 0.50	2 0.67	7 1.40	23 1.00	18 0.78	3,680	1.17
	咽頭結膜熱	2 0.25	2 0.67	9 2.25	1 0.33	2 0.40	16 0.70	13 0.57	1,445	0.46
	A群溶血性レンサ球菌咽頭炎	12 1.50	16 5.33	3 0.75	6 2.00	2 0.40	39 1.70	79 3.43	7,112	2.26
	感染性胃腸炎	72 9.00	56 18.67	14 3.50	31 10.33	74 14.80	247 10.74	243 10.57	40,065	12.76
	水痘	17 2.13	7 2.33	6 1.50	8 2.67	25 5.00	63 2.74	89 3.87	8,299	2.64
	手足口病	1 0.13				1 0.20	2 0.09	1 0.04	1,819	0.58
	伝染性紅斑		1 0.33			1 0.20	2 0.09	3 0.13	726	0.23
	突発性発しん	8 1.00	6 2.00	3 0.75	1 0.33	3 0.60	21 0.91	19 0.83	1,638	0.52
	百日咳								91	0.03
	ヘルパンギーナ								139	0.04
流行性耳下腺炎	5 0.63	2 0.67	2 0.50			9 0.39	28 1.22	2,229	0.71	
眼科 (4)	急性出血性結膜炎								18	0.03
	流行性角結膜炎	1 0.50		5 5.00			6 1.50	1 0.25	395	0.58
基幹 (6)	細菌性髄膜炎								18	0.04
	無菌性髄膜炎							1 0.17	11	0.02
	マイコプラズマ肺炎	4 2.00					4 0.67	2 0.33	550	1.19
	クラミジア肺炎 (オウム病を除く)								23	0.05

インフルエンザは、小児科定点 + 内科定点。

細字は定点当たり患者数

佐賀県感染症発生動向調査(定点報告:五類感染症)

平成23年第52週 平成23年12月26日(月)～平成24年1月1日(日)

インフルエンザ 定点	インフルエ ンザ(鳥イン フルエンザ を除く)	小児科 定点	RSウイル ス感染症	咽頭結膜 熱	A群溶血 性レンサ 球菌咽頭 炎	感染性胃 腸炎	水痘	手足口病	伝染性紅 斑	突発性発 しん	百日咳	ヘルパン ギーナ	流行性耳 下腺炎	眼科・基幹 定点	急性出血 性結膜炎	流行性角 結膜炎	細菌性髄 膜炎	無菌性髄 膜炎	マイコプラ ズマ肺炎	クラミジア 肺炎(オウ ム病を除 く)	
0～5ヶ月		0～5ヶ月	5			6	1							0～5ヶ月							
6～11ヶ月		6～11ヶ月	8	4		15	3			9				6～11ヶ月							
1歳		1歳	6			45	18			12				2	1歳						
2歳		2歳	3	3	6	23	11	1	1					2歳							
3歳		3歳	1	4	4	29	8	1						1	3歳						
4歳		4歳		2	7	28	5							3	4歳					1	
5歳		5歳		2	7	23	11							1	5歳						
6歳		6歳		1	5	12	3			1				1	6歳						
7歳		7歳			4	6	1								7歳						
8歳		8歳			4	9	1								8歳						
9歳		9歳			1	6									9歳	1					
10歳～14歳		10歳～14歳			1	19								1	10歳～14歳	1				1	
15歳～19歳	1	15歳～19歳				2	1								15歳～19歳	1					
20歳～29歳	1	20歳以上				24									20歳～29歳						
30歳～39歳															30歳～39歳						1
40歳～49歳															40歳～49歳	1					
50歳～59歳															50歳～59歳						
60歳～69歳															60歳～69歳						
70歳～79歳															70歳以上	2				1	
80歳以上																					
合計	2	合計	23	16	39	247	63	2	2	21				9	合計	6				4	
前期計	2	前期計	18	13	79	243	89	1	3	19				28	前期計	1			1	2	
当期間/前	1	当期間/前	1.28	1.23	0.49	1.02	0.71	2	0.67	1.11	***	***	0.32	当期間/前	***	6	***		2	***	
増減数		増減数	5	3	-40	4	-26	1	-1	2				-19	増減数	5			-1	2	

***は前期計が"0"のとき

佐賀県感染症発生動向調査週報

http://www.kansen.pref.saga.jp

佐賀県感染症情報センター

全数届出の感染症(佐賀県)

平成23年第**52**週

平成23年12月26日(月)～平成24年1月1日(日)

疾病名	結核 (二類感染症)		
患者*1 (住所地)	1名(90歳代女性) (鳥栖保健福祉事務所管内)	1名(70歳代男性) (唐津保健福祉事務所管内)	2名(80歳代男性、50歳代女性) (杵藤保健福祉事務所管内)
感染原因・感染経路	不明	不明	不明
無症状病原体保有者	1名		
平成23年届出累計	355名(今週5名)		
平成22年	同 期	205名	
	届出累計	205名	

*1 個別に届出されたもので、各患者間に関連はありません。

疾病名	ウイルス性肝炎 *2 (五類感染症)	
患者	1名(30歳代男性)	
感染原因・感染経路	不明	
平成23年届出累計	2名(今週1名)	
平成22年	同 期	1名
	届出累計	1名

*2 原因ウイルスはサイトメガロウイルスです