

# 佐賀県感染症発生動向調査週報

平成23年第51週 平成23年12月19日(月)～平成23年12月25日(日)

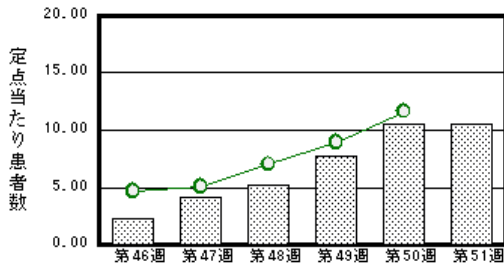
<http://www.kansen.pref.saga.jp>

佐賀県感染症情報センター

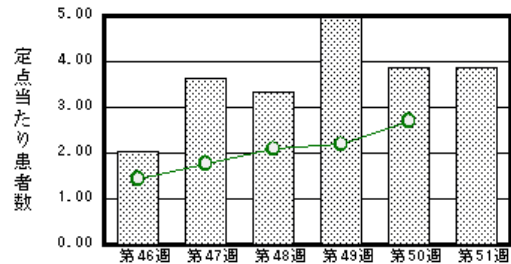
## 注目疾患の動向

- 1 【報告数の多い疾患】 感染性胃腸炎(243名) 水痘(89名) A群溶血性レンサ球菌咽頭炎(79名)  
流行性耳下腺炎(28名) 突発性発しん(19名)
- 2 【感染性胃腸炎】患者報告数は横ばいです(241名 243名)。手洗いや食材の十分な加熱等を心がけ予防に努めましょう。詳しくは、佐賀県感染症情報センターのホームページを御覧ください。  
<http://www.kansen.pref.saga.jp/kakotopics/kakotopics/kansennseihp0912/tem.html>
- 3 【水痘】患者報告数は横ばいですが(89名 89名)、過去5年間の同時期と比較して患者報告数が多くなっています。詳しくは、佐賀県感染症情報センターのホームページを御覧ください。  
<http://www.kansen.pref.saga.jp/kakotopics/kakotopics/suitou1106/suitou.html>
- 4 【インフルエンザ】患者報告がありました(4名 2名:迅速診断キットで全てA型)。日ごろから十分な睡眠とバランスのよい食事を心がけ、予防接種等の感染予防に努めましょう。詳しくは佐賀県感染症情報センターのホームページを御覧ください。<http://www.kansen.pref.saga.jp/influenza/influenza.html>

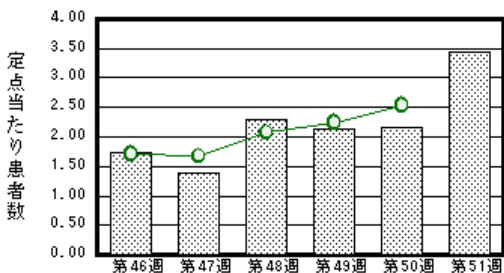
感染性胃腸炎



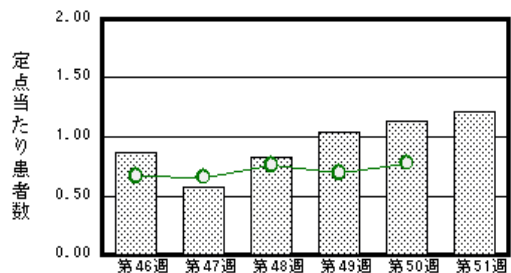
水痘



A群溶血性レンサ球菌咽頭炎



流行性耳下腺炎



棒グラフは佐賀県、折れ線グラフは全国の数値を表しています。

各疾患の動向グラフについては佐賀県感染症情報センターのホームページを御覧ください。<http://www.kansen.pref.saga.jp>

## 全国版感染症週報 (IDWR) 2011年第49週号 (12月5日～12月11日) 要点

・ 発生動向総覧	<第49週> マイコプラズマ肺炎の定点当たり報告数は2週連続で増加し、過去5年間の同時期と比較してかなり多い / その他最新動向 <11月> 性感染症・薬剤耐性菌感染症について
・ 注目すべき感染症	<インフルエンザ> 第49週の定点当たり報告数は1.11と全国的な流行開始の指標である1.00を今シーズン初めて上回った <細菌性赤痢> 第1～49週の累積報告数は284例で、原因菌の菌種内訳は、S. sonnei が222例で最も多い
・ 病原体情報	インフルエンザウイルス2011/12シーズン / 感染性胃腸炎関連ウイルス2011/12シーズン
・ 速報	<今週は該当記事はありません>
・ 海外感染症情報	鳥インフルエンザ - エジプトにおける状況
・ 感染症の話	<今週はお休みです>

詳細は国立感染症研究所感染症情報センターのホームページを御覧ください。

<http://idsc.nih.go.jp/idwr/pdf-j.html>

# 佐賀県感染症発生動向調査週報

http://www.kansen.pref.saga.jp

佐賀県感染症情報センター

## 全数届出の感染症(佐賀県)

疾病名	結核 (二類感染症)		
患者*1 (住所地)	2名(70歳代男性、60歳代男性) (鳥栖保健福祉事務所管内)	1名(60歳代男性) (伊万里保健福祉事務所管内)	3名(70歳代男性、 50歳代男性、30歳代女性)*2 (杵藤保健福祉事務所管内)
感染原因・感染経路	不明	不明	不明
無症状病原体保有者	0名		
平成23年届出累計	350名(今週6名)*3		
平成22年 同期	202名		
届出累計	205名		

\*1 個別に届出されたもので、各患者間に関連はありません。

\*2 70歳代男性の診断は第33週

\*3 第50週に診断された1名が非結核性抗酸菌症であったため、累計が減っています

## 佐賀県感染症発生動向調査

(定点報告:五類感染症(週報分))

平成23年第**51**週 平成23年12月19日(月)～平成23年12月25日(日)

定点種別 (定点数)	管轄保健福祉 事務所 病名	佐賀中部	鳥栖	唐津	伊万里	杵藤	計	前週	全国 (第50週)
インフルエンザ (39)	インフルエンザ (鳥インフルエンザを除く)			1 0.14		1 0.11	2 0.05	4 0.10	9,738 1.98
小児科 (23)	RSウイルス感染症	3 0.38	5 1.67		1 0.33	9 1.80	18 0.78	35 1.52	3,704 1.18
	咽頭結膜熱	2 0.25	2 0.67	6 1.50	2 0.67	1 0.20	13 0.57	17 0.74	1,588 0.50
	A群溶血性レンサ球菌咽頭炎	34 4.25	22 7.33	8 2.00	4 1.33	11 2.20	79 3.43	50 2.17	7,969 2.53
	感染性胃腸炎	82 10.25	84 28.00	23 5.75	16 5.33	38 7.60	243 10.57	241 10.48	36,673 11.66
	水痘	29 3.63	13 4.33	23 5.75	8 2.67	16 3.20	89 3.87	89 3.87	8,499 2.70
	手足口病			1 0.25			1 0.04		2,279 0.72
	伝染性紅斑	1 0.13				2 0.40	3 0.13	2 0.09	895 0.28
	突発性発しん	2 0.25	3 1.00	4 1.00	6 2.00	4 0.80	19 0.83	23 1.00	1,754 0.56
	百日咳								104 0.03
	ヘルパンギーナ							1 0.04	151 0.05
流行性耳下腺炎	13 1.63	10 3.33			1 0.33	4 0.80	28 1.22	26 1.13	2,451 0.78
眼科 (4)	急性出血性結膜炎								21 0.03
	流行性角結膜炎			1 1.00			1 0.25	2 0.50	458 0.67
基幹 (6)	細菌性髄膜炎								16 0.03
	無菌性髄膜炎			1 1.00			1 0.17	1 0.17	22 0.05
	マイコプラズマ肺炎	1 0.50		1 1.00			2 0.33	5 0.83	601 1.30
	クラミジア肺炎 (オウム病を除く)								16 0.03

インフルエンザは、小児科定点+内科定点。

細字は定点当たり患者数

佐賀県感染症発生動向調査(定点報告:五類感染症)

平成23年第51週 平成23年12月19日(月)～平成23年12月25日(日)

インフルエンザ 定点	インフルエ ンザ(鳥イン フルエンザ を除く)	小児科 定点	RSウイル ス感染症	咽頭結膜 熱	A群溶血 性レンサ 球菌咽頭 炎	感染性胃 腸炎	水痘	手足口病	伝染性紅 斑	突発性発 しん	百日咳	ヘルパン ギーナ	流行性耳 下腺炎	眼科・基幹 定点	急性出血 性結膜炎	流行性角 結膜炎	細菌性髄 膜炎	無菌性髄 膜炎	マイコプラ ズマ肺炎	クラミジア 肺炎(オウ ム病を除 く)	
0～5ヶ月		0～5ヶ月	5			2	2							0～5ヶ月							
6～11ヶ月		6～11ヶ月	3	2		16	4	1		7				6～11ヶ月							
1歳		1歳	8	4	5	56	31			12				1歳							
2歳		2歳	1	3	3	33	13							2歳					1		
3歳		3歳	1	1	8	26	17							3歳							
4歳		4歳			19	26	8		1					4歳							
5歳		5歳		3	12	18	4							5歳							
6歳		6歳			8	9	5		1					6歳							
7歳		7歳			6	15	2		1					7歳							
8歳		8歳			9	7								8歳							
9歳		9歳			1	7	1							9歳					1		
10歳～14歳		10歳～14歳			7	10	1							10歳～14歳				1			
15歳～19歳		15歳～19歳			1	6								15歳～19歳							
20歳～29歳	1	20歳以上				12	1							20歳～29歳							
30歳～39歳	1													30歳～39歳							
40歳～49歳														40歳～49歳							
50歳～59歳														50歳～59歳							
60歳～69歳														60歳～69歳							
70歳～79歳														70歳以上		1					
80歳以上																					
合計	2	合計	18	13	79	243	89	1	3	19			28	合計		1		1	2		
前期計	4	前期計	35	17	50	241	89		2	23		1	26	前期計		2		1	5		
当期間/前	0.50	当期間/前	0.51	0.76	1.58	1.01	1	***	1.5	0.83	***		1.08	当期間/前	***	0.5	***	1	0.4	***	
増減数	-2	増減数	-17	-4	29	2		1	1	-4		-1	2	増減数		-1			-3		

\*\*\*は前期計が"0"のとき

