

佐賀県感染症発生動向調査週報・月報

平成23年第45週 平成23年11月7日(月)～平成23年11月13日(日)

平成23年 10月 平成23年10月1日(土)～平成23年10月31日(月)

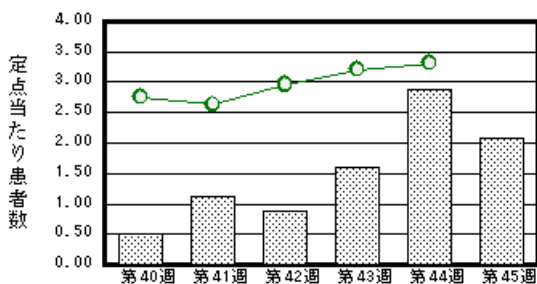
<http://www.kansen.pref.saga.jp>

佐賀県感染症情報センター

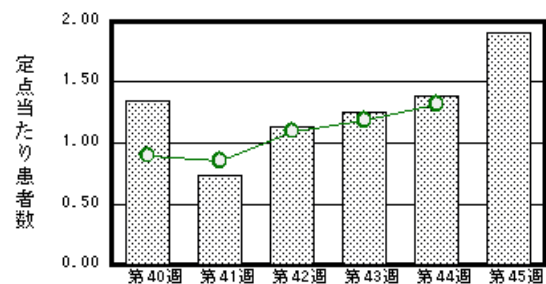
注目疾患の動向

- 1 【報告数の多い疾患】 感染性胃腸炎(48名) A群溶血性レンサ球菌咽頭炎(44名)
流行性耳下腺炎(39名) 水痘(35名) 突発性発しん(24名)
- 2 【感染性胃腸炎】患者報告数は減少しましたが(66名 48名)、これから本格的な流行の時期を迎えますので、手洗いや食材の十分な加熱等を心がけ予防に努めましょう。詳しくは、佐賀県感染症情報センターのホームページを御覧ください。 <http://www.kansen.pref.saga.jp/kakotopics/kakotopics/kannsennseihp0912/tem.html>

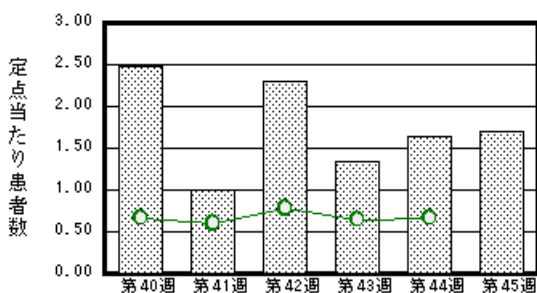
感染性胃腸炎



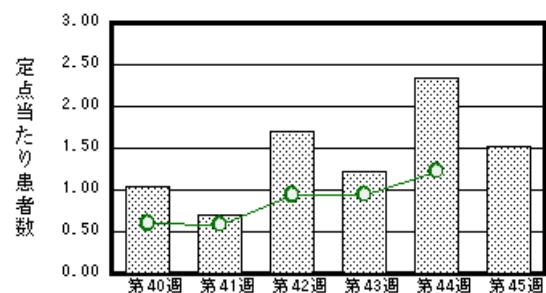
A群溶血性レンサ球菌咽頭炎



流行性耳下腺炎



水痘



棒グラフは佐賀県、折れ線グラフは全国の数値を表しています。

各疾患の動向グラフについては佐賀県感染症情報センターのホームページを御覧ください。 <http://www.kansen.pref.saga.jp>

全国版感染症週報 (IDWR) 2011年第43週号 (10月24日～10月30日) 要点

・ 発生動向総覧	< 第43週 > 手足口病の定点当たり報告数は第36週以降減少が続いているが、過去5年間の同時期と比較してかなり多い / その他最新動向
・ 注目すべき感染症	< マイコプラズマ肺炎 > 第40週以降は定点当たり報告数が1.00を超えた状態が継続しており、第43週の定点当たり報告数は1.20と前週よりも増加した
・ 病原体情報	インフルエンザウイルス2011/12シーズン / 麻疹ウイルス2011年
・ 速報	三重県における集団発生事例から分離されたAH3亜型インフルエンザウイルス
・ 海外感染症情報	インフルエンザ
・ 感染症の話	< 今週はお休みです >

詳細は国立感染症研究所感染症情報センターのホームページを御覧ください。

<http://idsc.nih.go.jp/idwr/pdf-j.html>

佐賀県感染症発生動向調査週報

http://www.kansen.pref.saga.jp

佐賀県感染症情報センター

全数届出の感染症(佐賀県)

疾病名	結核 (二類感染症)	
患者 (住所地)	2名(90歳代女性、80歳代男性) (佐賀中部保健福祉事務所管内)	2名(80歳代男性、80歳代女性) (杵藤保健福祉事務所管内)
感染原因・感染経路	不明	*1
無症状病原体保有者	2名 *2	
平成23年届出累計	330名(今週6名) *3	
平成22年	同 期	175名
	届出累計	205名

*1 80歳代男性は不明、80歳代女性は再発

*2 1人の診断は第38週 *3 第19週、第29週診断分が削除されたので、累計が減っています

佐賀県感染症発生動向調査

(定点報告:五類感染症(週報分))

平成23年第**45**週 平成23年11月7日(月)～平成23年11月13日(日)

定点種別 (定点数)	管轄保健福祉 事務所 病名	佐賀中部	鳥栖	唐津	伊万里	杵藤	計	前週	全国 (第44週)
		インフルエンザ (39)							1 0.03
小児科 (23)	RSウイルス感染症		6 2.00	7 1.75	5 1.67	5 1.00	23 1.00	33 1.43	1,945 0.62
	咽頭結膜熱		2 0.67	2 0.50	3 1.00		7 0.30	8 0.35	590 0.19
	A群溶血性レンサ球菌咽頭炎	18 2.25	21 7.00	2 0.50	1 0.33	2 0.40	44 1.91	32 1.39	4,136 1.32
	感染性胃腸炎	18 2.25	18 6.00	5 1.25	2 0.67	5 1.00	48 2.09	66 2.87	10,405 3.32
	水痘	8 1.00	11 3.67	6 1.50	5 1.67	5 1.00	35 1.52	54 2.35	3,860 1.23
	手足口病							2 0.09	3,609 1.15
	伝染性紅斑		5 1.67				5 0.22	2 0.09	782 0.25
	突発性発しん	5 0.63	5 1.67	3 0.75	7 2.33	4 0.80	24 1.04	20 0.87	1,777 0.57
	百日咳								82 0.03
	ヘルパンギーナ	1 0.13	1 0.33				1 0.20	3 0.13	376 0.12
流行性耳下腺炎	10 1.25	23 7.67	2 0.50			4 0.80	39 1.70	2,102 0.67	
眼科 (4)	急性出血性結膜炎								57 0.08
	流行性角結膜炎								357 0.53
基幹 (6)	細菌性髄膜炎								5 0.01
	無菌性髄膜炎							1 0.17	32 0.07
	マイコプラズマ肺炎	5 2.50				1 1.00	6 1.00	12 2.00	531 1.15
	クラミジア肺炎 (オウム病を除く)								14 0.03

インフルエンザは、小児科定点 + 内科定点。

細字は定点当たり患者数

佐賀県感染症発生動向調査(定点報告:五類感染症)

平成23年第45週 平成23年11月7日(月)~平成23年11月13日(日)

インフルエンザ 定点	インフルエンザ(鳥イン フルエンザを除く)	小児科 定点	RSウイル ス感染症	咽頭結膜 熱	A群溶血 性レンサ 球菌咽頭 炎	感染性胃 腸炎	水痘	手足口病	伝染性紅 斑	突発性発 しん	百日咳	ヘルパン ギーナ	流行性耳 下腺炎	眼科・基幹 定点	急性出血 性結膜炎	流行性角 結膜炎	細菌性髄 膜炎	無菌性髄 膜炎	マイコプラ ズマ肺炎	クラミジア 肺炎(オウ ム病を除 く)	
0~5ヶ月		0~5ヶ月	5											0~5ヶ月							
6~11ヶ月		6~11ヶ月	7	4	1	5	2			14				6~11ヶ月							
1歳		1歳	7	2	3	11	8			9		1	5	1歳							
2歳		2歳	3		2	2	7			1			9	2歳							
3歳		3歳	1		2	3	7		1			1	3	3歳							
4歳		4歳			4	4	6						8	4歳						1	
5歳		5歳			8	4	3		2				3	5歳						2	
6歳		6歳			5	4	1						2	6歳							
7歳		7歳		1	6	3						1	3	7歳						1	
8歳		8歳			8	1	1						1	8歳							
9歳		9歳			2	2			1					9歳							
10歳~14歳		10歳~14歳			3	8			1				5	10歳~14歳						1	
15歳~19歳		15歳~19歳												15歳~19歳							
20歳~29歳		20歳以上				1								20歳~29歳						1	
30歳~39歳														30歳~39歳							
40歳~49歳														40歳~49歳							
50歳~59歳														50歳~59歳							
60歳~69歳														60歳~69歳							
70歳~79歳														70歳以上							
80歳以上																					
合計		合計	23	7	44	48	35		5	24		3	39	合計						6	
前期計	1	前期計	33	8	32	66	54	2	2	20		4	38	前期計					1	12	
当期間/前		当期間/前	0.7	0.88	1.38	0.73	0.65		2.5	1.2	***	0.75	1.03	当期間/前	***	***	***		0.5	***	
増減数	-1	増減数	-10	-1	12	-18	-19	-2	3	4		-1	1	増減数					-1	-6	

***は前期計が"0"のとき

佐賀県感染症発生動向調査(定点報告:五類感染症月報分)

平成23年10月

[患者数:人]

	STD 定点数	性器クラミジア		性器ヘルペス		尖圭コンジローマ		淋菌感染症		合計		基幹 定点数	メチシリン耐性黄色ブドウ球菌感染症	ペニシリン耐性肺炎球菌感染症	薬剤耐性アシネバクター感染症	薬剤耐性緑膿菌感染症	合計		
		男	女	男	女	男	女	男	女	男	女								
佐賀中部	3	15		1	3		1	17	1	33	5	2	/						
鳥栖	1	1						1		2		1							
唐津	1											1							
伊万里	1	8						2		10		1							
杵藤	1								1		1	1							
合計	7	24		1	3		1	20	2	45	6	6		26	1			1	28
前期計		16	3	3	4		1	14	1	33	9		20	1				21	
当期間/前期		1.5		0.33	0.75		***	1.43	2	1.36	0.67		1.3	1	***	***		1.33	
増減数		8	-3	-2	-1			6	1	12	-3		6				1	7	

[定点当たり患者数:人/定点]

	STD 定点数	性器クラミジア		性器ヘルペス		尖圭コンジローマ		淋菌感染症		合計		基幹 定点数	メチシリン耐性黄色ブドウ球菌感染症	ペニシリン耐性肺炎球菌感染症	薬剤耐性アシネバクター感染症	薬剤耐性緑膿菌感染症	合計		
		男	女	男	女	男	女	男	女	男	女								
佐賀中部	3	5		0.33	1		0.33	5.67	0.33	11	1.67	2	/						
鳥栖	1	1						1		2		1							
唐津	1											1							
伊万里	1	8						2		10		1							
杵藤	1								1		1	1							
合計	7	3.43		0.14	0.43		0.14	2.86	0.29	6.43	0.86	6		4.33	0.17			0.17	4.67
全国前月	959	1.09	1.37	0.31	0.44	0.27	0.22	0.83	0.2	2.5	2.23	467	4.02	0.56	0.01	0.12		4.71	

[年齢階層別患者数:人]

	STD	性器クラミジア		性器ヘルペス		尖圭コンジローマ		淋菌感染症		合計		基幹	メチシリン耐性黄色ブドウ球菌感染症	ペニシリン耐性肺炎球菌感染症	薬剤耐性アシネバクター感染症	薬剤耐性緑膿菌感染症	合計	
		男	女	男	女	男	女	男	女	男	女							
0歳													1				1	
1歳～4歳																		
5歳～9歳																		
10歳～14歳																		
15歳～19歳		2						1		3								
20歳～24歳		8			2			6		14	2							
25歳～29歳		6					1	6		12	1							
30歳～34歳		4						5	1	9	1							
35歳～39歳		1			1					1	1		1				1	
40歳～44歳													3				3	
45歳～49歳		1						1	1	2	1		1				1	
50歳～54歳		2		1				1		4						1	1	
55歳～59歳													3				3	
60歳～64歳													2				2	
65歳～69歳													5				5	
70歳以上													10	1			11	
合計		24		1	3		1	20	2	45	6		26	1			1	28
前期計		16	3	3	4		1	14	1	33	9		20	1				21
当期間/前期		1.5		0.33	0.75		***	1.43	2	1.36	0.67		1.3	1	***	***		1.33
増減数		8	-3	-2	-1			6	1	12	-3		6				1	7

***は前期計が"0"のとき