

# 佐賀県感染症発生動向調査週報

平成23年第28週 平成23年7月11日(月)～平成23年7月17日(日)

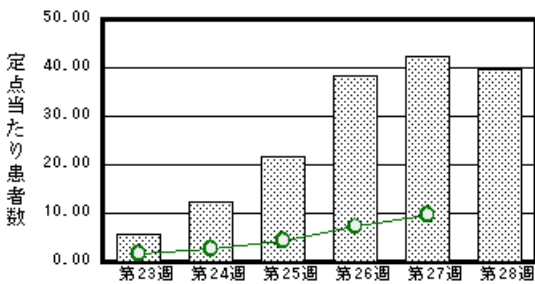
<http://www.kansen.pref.saga.jp>

佐賀県感染症情報センター

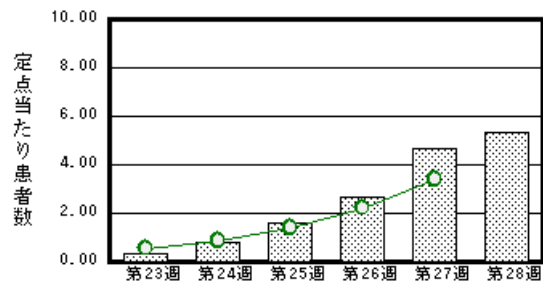
## 注目疾患の動向

- 【報告数の多い疾患】 手足口病(912名) ヘルパンギーナ(123名) 水痘(23名)  
感染性胃腸炎(21名) 伝染性紅斑、突発性発疹、流行性耳下腺炎(20名)
- 【手足口病】患者報告数はやや減少しましたが(972名 912名)、定点当たりの報告数は39.65となり、手足口病警報継続中です。また、7月6日に医療機関より提供された検体から、コクサッキーウイルスA16型2件、エコーウイルス3型1件が検出されました。手洗い等の励行で感染予防に努めましょう。  
詳しくは国立感染症研究所感染症情報センターの「感染症の話」を御覧ください。  
[http://idsc.nih.go.jp/idwr/kansen/k01\\_g2/k01\\_27/k01\\_27.html](http://idsc.nih.go.jp/idwr/kansen/k01_g2/k01_27/k01_27.html)
- 【ヘルパンギーナ】患者報告数が増加しました(108名 123名)。うがい、手洗い等の励行で感染予防に努めましょう。詳しくは国立感染症研究所感染症情報センターの「感染症の話」を御覧ください。  
[http://idsc.nih.go.jp/idwr/kansen/k03/k03\\_08.html](http://idsc.nih.go.jp/idwr/kansen/k03/k03_08.html)

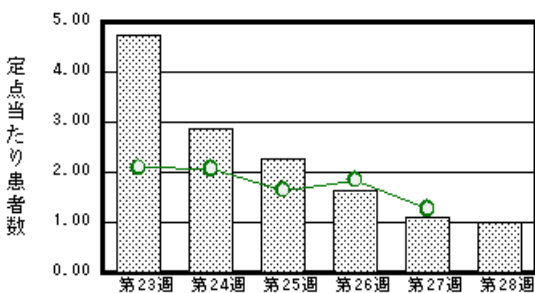
手足口病



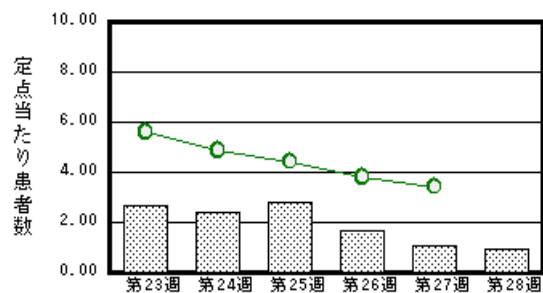
ヘルパンギーナ



水痘



感染性胃腸炎



棒グラフは佐賀県、折れ線グラフは全国の数値を表しています。

各疾患の動向グラフについては佐賀県感染症情報センターのホームページを御覧ください。 <http://www.kansen.pref.saga.jp>

## 全国版感染症週報 (IDWR) 2011年第26週号 (6月27日～7月3日) 要点

・ 発生動向総覧	< 第26週 > 伝染性紅斑の定点当たり報告数は減少したが、過去5年間の同時期と比較してやや多い / その他最新動向
・ 注目すべき感染症	< 手足口病 > 第26週の定点当たり報告数は7.2と前週よりも大きく増加し、1982年以降では、1995年第28週に次いで多い値となった
・ 病原体情報	ヒトから検出されているVero毒素産生性大腸菌2011年 / 手足口病患者から検出されているエンテロウイルス2011年
・ 速報	2010～2011年の手足口病患者からのコクサッキーウイルスA6型の検出状況 - 兵庫県
・ 海外感染症情報	< 今週は該当記事はありません >
・ 感染症の話	< 今週はお休みです >

詳細は国立感染症研究所感染症情報センターのホームページを御覧ください。

<http://idsc.nih.go.jp/idwr/pdf-j.html>

## 全数届出の感染症(佐賀県)

## 別紙参照

## 佐賀県感染症発生動向調査

〔定点報告:五類感染症(週報分)〕

平成23年第28週 平成23年7月11日(月)～平成23年7月17日(日)

定点種別 (定点数)	病名	管轄保健福祉 事務所					計	前週	全国 (第27週)
		佐賀中部	鳥栖	唐津	伊万里	杵藤			
インフルエンザ (39)	インフルエンザ (鳥インフルエンザを除く)					5 0.56	5 0.13	5 0.13	270 0.06
小児科 (23)	RSウイルス感染症		1 0.33				1 0.04	12 0.52	411 0.13
	咽頭結膜熱		3 1.00	5 1.25	7 2.33		15 0.65	17 0.74	2,461 0.78
	A群溶血性レンサ球菌咽頭炎	7 0.88	6 2.00	1 0.25	1 0.33	1 0.20	16 0.70	29 1.26	4,407 1.40
	感染性胃腸炎	14 1.75	2 0.67			5 1.00	21 0.91	25 1.09	10,764 3.43
	水痘	1 0.13	6 2.00	9 2.25	3 1.00	4 0.80	23 1.00	25 1.09	3,989 1.27
	手足口病	193 24.13	129 43.00	340 85.00	58 19.33	192 38.40	912 39.65	972 42.26	30,506 9.72
	伝染性紅斑	3 0.38	6 2.00	3 0.75		8 1.60	20 0.87	26 1.13	2,960 0.94
	突発性発しん	2 0.25	5 1.67	8 2.00	4 1.33	1 0.20	20 0.87	18 0.78	2,298 0.73
	百日咳	1 0.13					1 0.04	1 0.04	93 0.03
	ヘルパンギーナ	22 2.75	30 10.00	9 2.25	29 9.67	33 6.60	123 5.35	108 4.70	10,708 3.41
	流行性耳下腺炎	4 0.50	11 3.67	5 1.25			20 0.87	42 1.83	3,599 1.15
眼科 (4)	急性出血性結膜炎								518 0.76
	流行性角結膜炎					1 1.00	1 0.25		510 0.75
基幹 (6)	細菌性髄膜炎								14 0.03
	無菌性髄膜炎			1 1.00			1 0.17	2 0.33	22 0.05
	マイコプラズマ肺炎	2 1.00	1 1.00	2 2.00			5 0.83	4 0.67	296 0.65
	クラミジア肺炎 (オウム病を除く)								10 0.02

インフルエンザは、小児科定点+内科定点。

細字は定点当たり患者数

佐賀県感染症発生動向調査(定点報告:五類感染症)

平成23年第28週 平成23年7月11日(月)~平成23年7月17日(日)

インフルエンザ 定点	インフルエ ンザ(鳥イン フルエンザ を除く)	小児科 定点	RSウイル ス感染症	咽頭結膜 熱	A群溶血 性レンサ 球菌咽頭 炎	感染性胃 腸炎	水痘	手足口病	伝染性紅 斑	突発性発 しん	百日咳	ヘルパン ギーナ	流行性耳 下腺炎	眼科・基幹 定点	急性出血 性結膜炎	流行性角 結膜炎	細菌性髄 膜炎	無菌性髄 膜炎	マイコプラ ズマ肺炎	クラミジア 肺炎(オウ ム病を除 く)	
0~5ヶ月		0~5ヶ月				1	1	7		2				0~5ヶ月							
6~11ヶ月		6~11ヶ月	1	3		4	5	72		8		8		6~11ヶ月							
1歳		1歳		4		5	4	224	1	10		43		1歳						1	
2歳		2歳		2	1	2	2	147	1			29	1	2歳							
3歳		3歳		1	3		3	161	1			10	3	3歳							
4歳		4歳		3	5	4	2	128	4			11	4	4歳				1	1		
5歳		5歳			2	1	1	69	3			5		5歳							
6歳		6歳		2		2	2	44	3			4	4	6歳							1
7歳	1	7歳				1	2	21	3			5	2	7歳							1
8歳	2	8歳						13	3			2	1	8歳							1
9歳		9歳			1		1	8			1	3	1	9歳							
10歳~14歳	2	10歳~14歳			3	1		10	1			3	3	10歳~14歳							
15歳~19歳		15歳~19歳			1			1					1	15歳~19歳							
20歳~29歳		20歳以上						7						20歳~29歳							
30歳~39歳														30歳~39歳		1					
40歳~49歳														40歳~49歳							
50歳~59歳														50歳~59歳							
60歳~69歳														60歳~69歳							
70歳~79歳														70歳以上							
80歳以上																					
合計	5	合計	1	15	16	21	23	912	20	20	1	123	20	合計		1		1	5		
前期計	5	前期計	12	17	29	25	25	972	26	18	1	108	42	前期計				2	4		
当期間/前	1.00	当期間/前	0.08	0.88	0.55	0.84	0.92	0.94	0.77	1.11	1	1.14	0.48	当期間/前	***	***	***	0.5	1.25	***	
増減数		増減数	-11	-2	-13	-4	-2	-60	-6	2		15	-22	増減数		1		-1	1		

\*\*\*は前期計が"0"のとき



# 佐賀県感染症発生動向調査週報

<http://www.kansen.pref.saga.jp>

佐賀県感染症情報センター

全数届出の感染症(佐賀県)

平成23年第**28**週

平成23年7月11日(月)～平成23年7月17日(日)

疾病名	結核 (二類感染症)		
患者*1 (住所地)	1名(80歳代男性) (鳥栖保健福祉事務所管内)	2名(80歳代女性、70歳代男性) (佐賀中部保健福祉事務所管内)	1名(70歳代男性) (杵藤保健福祉事務所管内)
感染原因・感染経路	不明	不明	不明
無症状病原体保有者	1名		
平成23年届出累計	181名(今週 5名)		
平成22年	同 期	96名	
	届出累計	205名	

\*1 個別に届出されたもので、各患者間に関連はありません

疾病名	急性脳炎 *2 (五類感染症)	
患者	1名(女児)	
感染原因・感染経路	不明	
平成23年届出累計	5名	
平成22年	同 期	0名
	届出累計	0名

\*2 急性脳炎について詳しくは、国立感染症研究所感染症情報センターの「感染症の話」をご覧ください。  
[http://idsc.nih.go.jp/idwr/kansen/k03/k03\\_13.html](http://idsc.nih.go.jp/idwr/kansen/k03/k03_13.html)